



AKŞAMDAN SABAHA YURT DIŐI PİYASALAR

	BIST100 KAPANIŐ SAATI "18.10"	SON DEĐER "Saat 08.30"	DEĐİŐİM
FDJI	33336	33385	0.15%
FSPX	4136.26	4142.25	0.14%
NIKEI -NIKX-	29388.30	29582.18	0.66%
HANG SENG	19627.24	19751.62	0.63%
SHANGHAI	3272.36	3254.59	-0.54%
SENSEX	62027.00	62285.46	0.42%
USTBOND10Y	3.4390	3.4770	1.10%
BRENT	75.03	73.82	-1.61%
XAUUSD"ONS/ALTIN"	2010.43	2017.35	0.34%
DOLAR/TL	19.6038	19.6179	0.07%
X30YVADE*	5844.25	5877.00	0.56%

*X30YVADE deđiŐimi endeks kapaniŐ saati olan 18.10 ile gece seansı arasındaki deđiŐimi vermektedir.

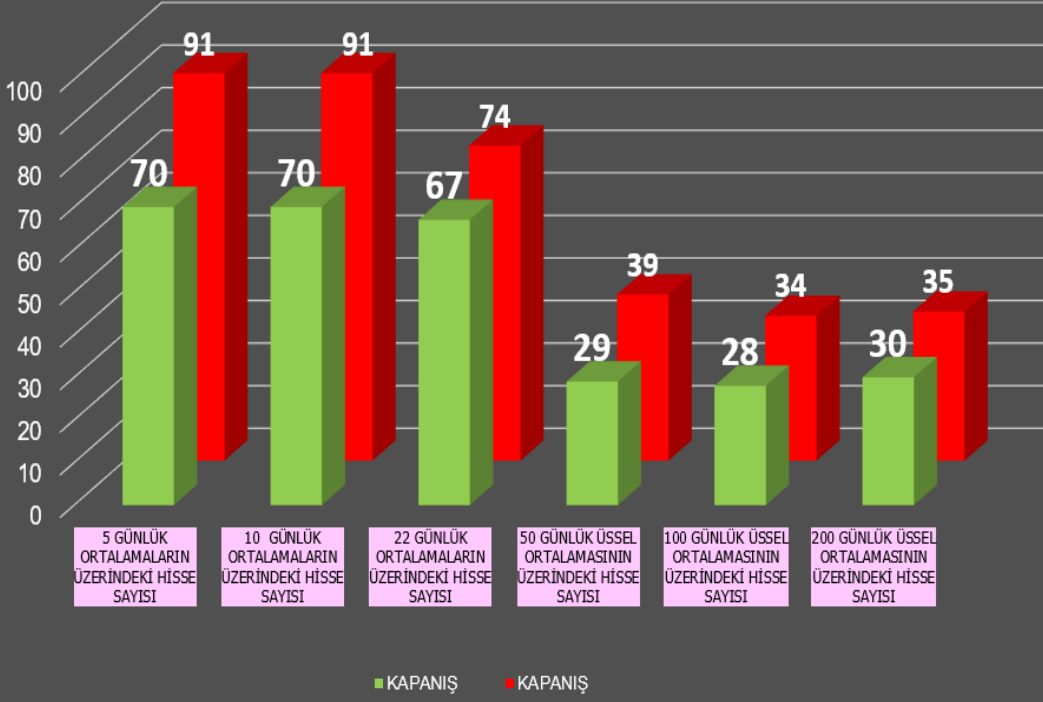


-YABANCI TAKAS ORANI- %30.21





BIST100 BAROMETRE



Windows
Windows



CDS 574





HİSSE	FİYAT	ORTALAMALAR						GÖSTERGELERİN YÖNÜ					
		5 GÜNLÜK (BASİT)	10 GÜNLÜK (BASİT)	22 GÜNLÜK (BASİT)	50 GÜNLÜK (USSEL)	100 GÜNLÜK (USSEL)	200 GÜNLÜK (USSEL)	STOHAŞTİK	RSI	MFI	MOMENTUM	MACD	
AKBNK	19.29	17.56	16.58	17.19	16.73	15.85	13.90	Aşırı alım	▲	▲	▲	▲	▲
AKSEN	28.40	27.66	27.50	29.33	30.51	32.81	32.23	▲	▲	▲	▲	▼	
ALARK	56.30	54.78	55.40	62.15	65.15	67.41	62.50	▲	▲	▲	▲	▼	
ARCLK	94.50	94.54	93.88	104.47	108.65	107.32	97.29	▲	▲	▲	▲	▲	
ASELS	41.26	40.78	41.65	47.17	49.57	50.05	45.20	▲	▲	▲	▲	▼	
BIMAS	177.30	167.60	161.72	160.51	152.92	144.27	130.55	▼	▲	▲	▲	▲	
EKGYO	5.75	5.63	5.62	6.21	6.46	6.56	5.91	▲	▲	▲	▲	▼	
ENKAI	24.30	24.95	25.42	28.03	28.30	27.81	25.11	▲	▲	▼	▲	▼	
EREGL	30.80	30.40	30.96	33.04	35.12	36.46	35.40	▲	▲	▲	▲	▼	
FROTO	561.30	543.60	535.49	564.10	559.52	529.21	464.28	▲	▲	▲	▲	▲	
GARAN	33.10	29.78	28.33	28.00	26.60	25.20	22.75	Aşırı alım	Aşırı alım	▲	▲	▲	
GUBRF	222.40	220.88	214.89	219.44	220.07	216.72	191.89	▼	▲	▲	▲	▲	
HEKTS	24.12	24.08	25.07	27.14	28.48	29.64	26.97	▲	▲	▲	▲	▼	
ISCTR	13.97	12.94	11.82	11.85	11.85	11.25	9.80	Aşırı alım	Aşırı alım	▲	▲	▲	
KCHOL	96.85	89.75	82.63	81.05	79.78	75.64	66.73	Aşırı alım	Aşırı alım	▲	▲	▲	
KOZAA	34.24	33.54	33.19	38.73	39.57	41.17	39.10	▲	▲	▲	▲	▼	
KOZAL	16.88	16.66	16.94	19.83	20.42	20.45	17.85	▲	▲	▲	▲	▼	
KRDMD	15.35	14.60	14.29	16.23	17.19	17.32	16.10	▲	▲	▲	▲	▲	
ODAS	5.05	5.25	5.37	6.12	6.56	7.17	6.87	Aşırı satım	▲	▲	▲	▼	
PETKM	12.50	12.35	12.43	13.54	14.21	14.85	14.29	▲	▲	▲	▲	▼	
PGSUS	433.80	437.82	436.06	462.60	466.55	453.49	392.62	▼	▲	▲	▲	▼	
SAHOL	42.32	40.81	39.36	40.06	39.86	38.68	34.56	▲	▲	▲	▲	▲	
SASA	95.60	93.75	96.40	102.15	103.64	104.07	93.94	▲	▲	▲	▲	▼	
SISE	39.86	38.58	37.80	40.26	41.49	40.90	36.53	▲	▲	▲	▲	▲	
TAVHL	70.35	69.34	68.55	75.04	75.88	77.21	72.95	▲	▲	▲	▲	▼	
TCELL	34.50	33.80	33.08	34.92	34.13	33.36	30.49	▲	▲	▼	▲	▼	
THYAO	132.60	131.46	129.38	131.96	131.52	128.26	112.10	▲	▲	▲	▲	▲	
TOASO	192.30	186.22	187.13	202.09	189.83	173.31	146.06	▲	▲	▲	▲	▼	
TUPRS	71.00	67.89	67.18	71.08	73.05	71.11	62.67	▲	▲	▲	▲	▲	
YKBNK	11.63	10.79	10.07	10.12	9.95	9.58	8.56	Aşırı alım	Aşırı alım	▲	▲	▲	

Çalışma Matrisi veri terminali üzerinden oluşturulmuştur. Tabloda yer alan bilgiler yatırım tavsiyesi amaçlı olmayıp, bilgilendirme amaçlıdır. Ortalamalar ve Teknik göstergelerin seviyeleri ve yönü konusunda fikir oluşması amacıyla hazırlanmıştır.

NOT: Anlık veri kayıpları ve sistemde yaşanabilecek eksikliklerden kaynaklı hatalar oluşabilir.



ENDEKS 100 HİSSELERİNDE

ORTALAMALARIN ÜZERİNE ÇIKANLAR				ORTALAMALARINI YUKARI YÖNDE KESENLER		
5 GÜNLÜK (BASİT)	10 GÜNLÜK (BASİT)	22 GÜNLÜK (BASİT)	50 GÜNLÜK (ÜSSEL)	5 Günlük Basit ortalamasının 10 Günlük Basit ortalamasını Yukarı Yönde Kesenler	10 Günlük Basit Ortalamasının 22 Günlük Basit ortalamasını Yukarı Yönde Kesenler	22 Günlük Basit Ortalamasının 50 Günlük Üssel ortalamasını Yukarı Yönde Kesenler
HEKTS	ALARK	-	-	AKSEN	-	-
KLRHO	KORDS	-	-	ALBRK	-	-
KZBGY	KZBGY	-	-	ARCLK	-	-
-	-	-	-	BUCIM	-	-
-	-	-	-	CIMSA	-	-
-	-	-	-	EKGYO	-	-
-	-	-	-	FROTO	-	-
-	-	-	-	HALKB	-	-
-	-	-	-	KOZAA	-	-
-	-	-	-	KRDMD	-	-
-	-	-	-	NTHOL	-	-
-	-	-	-	OYAKC	-	-
-	-	-	-	SELEC	-	-
-	-	-	-	TAVHL	-	-
-	-	-	-	TKFEN	-	-
-	-	-	-	TTRAK	-	-
-	-	-	-	TUPRS	-	-
-	-	-	-	VESBE	-	-
-	-	-	-	VESTL	-	-
-	-	-	-	-	-	-

NOT: Bu tablo baz alınarak Alım-Satım kararlarının verilmesi doğru sonuçlar doğurmayabilir.

ÇEKİNCE...

Bu raporda yer alan her türlü bilgi, değerlendirme, yorum, istatistikî şekil ve bilgiler hazırlandığı tarih itibarı ile mevcut piyasa koşulları ve güvenilirliğine inanılan kaynaklardan elde edilerek derlenmiştir ve A1 Capital Yatırım Menkul Değerler A.Ş. tarafından genel bilgilendirme amacı ile hazırlanmıştır. Sunulan bilgilerin doğruluğu ve bunların yatırım kararlarına uygunluğu tarafımızca garanti edilmemektedir. Bu bilgiler belli bir getirinin sağlanmasına yönelik olarak verilmemekte olup alım satım kararını destekleyebilecek yeterli bilgiler burada bulunmayabilir. Burada yer alan yorum ve tavsiyeler, yorum ve tavsiyede bulunanların kişisel görüşlerine dayanmaktadır. Herhangi bir yatırım aracının alım-satım önerisi ya da getiri vaadi olarak yorumlanmamalıdır. Bu görüşler mali durumunuz ile risk ve getiri tercihlerinize uygun olmayabilir. Sadece burada yer alan bilgilere dayanarak yatırım kararı verilmesi beklentilerinize uygun sonuçlar doğurmayabilir. Bu nedenle bu sayfalarda yer alan bilgilerdeki hatalardan, eksikliklerden ya da bu bilgilere dayanılarak yapılan işlemlerden, yorum ve bilgilerin kullanılmasından doğacak her türlü maddî/manevî zararlardan ve her ne şekilde olursa olsun üçüncü kişilerin uğrayabileceği her türlü doğrudan ve/veya dolaylı zararlardan dolayı A1 Capital Yatırım Menkul Değerler A.Ş. ile bağlı kuruluşları, çalışanları, yöneticileri ve ortakları sorumlu tutulamaz.



ENDEKS 100 HİSSELERİNDE

ORTALAMALARIN ALTINA İNENLER				ORTALAMALARINI AŞAĞI YÖNDE KESENLER (BASİT)		
5 GÜNLÜK (BASİT)	10 GÜNLÜK (BASİT)	22 GÜNLÜK (BASİT)	50 GÜNLÜK (ÜSSEL)	5 Günlük Basit Ortalamının 10 Günlük Basit Ortalamasını Aşağı Yönde Kesenler	10 Günlük Basit Ortalamının 22 Günlük Basit Ortalamasını Aşağı Yönde Kesenler	22 Günlük Basit Ortalamının 50 Günlük Üssel Ortalamasını Aşağı Yönde Kesenler
ALBRK	ALBRK	BRYAT	BRYAT	-	-	-
ALGYO	ECILC	DOHOL	DOAS	-	-	-
ALKIM	GLYHO	FROTO	DOHOL	-	-	-
ARCLK	GSDHO	OTKAR	ISFIN	-	-	-
ASUZU	GWIND	TCELL	SKBNK	-	-	-
AYDEM	KOZAL	TKNSA	-	-	-	-
BIOEN	PGSUS	TSPOR	-	-	-	-
BRYAT	-	TUPRS	-	-	-	-
CEMTS	-	VESBE	-	-	-	-
ECILC	-	ZOREN	-	-	-	-
ENKAI	-	-	-	-	-	-
ERBOS	-	-	-	-	-	-
GLYHO	-	-	-	-	-	-
GSDHO	-	-	-	-	-	-
GWIND	-	-	-	-	-	-
KCAER	-	-	-	-	-	-
ODAS	-	-	-	-	-	-
PGSUS	-	-	-	-	-	-
TKNSA	-	-	-	-	-	-
TMSN	-	-	-	-	-	-
TTKOM	-	-	-	-	-	-
-	-	-	-	-	-	-
-	-	-	-	-	-	-
-	-	-	-	-	-	-
-	-	-	-	-	-	-
-	-	-	-	-	-	-
-	-	-	-	-	-	-
-	-	-	-	-	-	-
-	-	-	-	-	-	-
-	-	-	-	-	-	-
-	-	-	-	-	-	-
-	-	-	-	-	-	-
-	-	-	-	-	-	-
-	-	-	-	-	-	-
-	-	-	-	-	-	-

NOT: Bu tablo baz alınarak Alım-Satım kararlarının verilmesi doğru sonuçlar doğurmayabilir.

ÇEKİNCE...

Bu raporda yer alan her türlü bilgi, değerlendirme, yorum, istatistiksel şekil ve bilgiler hazırlandığı tarih itibari ile mevcut piyasa koşulları ve güvenilirliğine inanılan kaynaklardan elde edilerek derlenmiştir ve AI Capital Yatırım Menkul Değerler A.Ş. tarafından genel bilgilendirme amacı ile hazırlanmıştır. Sunulan bilgilerin doğruluğu ve bunların yatırım kararlarına uygunluğu tarafımızca garanti edilmemektedir. Bu bilgiler belli bir getirinin sağlanmasına yönelik olarak verilmemekte olup alım satım kararını destekleyebilecek yeterli bilgiler burada bulunmayabilir. Burada yer alan yorum ve tavsiyeler, yorum ve tavsiyede bulunulan kişilerin görüşlerine dayanmaktadır. Herhangi bir yatırım aracının alım-satım önerisi ya da getiri vaadi olarak yorumlanmamalıdır. Bu görüşler mali durumunuz ile risk ve getiri tercihlerinize uygun olmayabilir. Sadece burada yer alan bilgilere dayanarak yatırım kararı verilmesi beklentilerinize uygun sonuçlar doğurmayabilir. Bu nedenle bu sayfalarda yer alan bilgilerdeki hatalardan, eksikliklerden ya da bu bilgilere dayanılarak yapılan işlemlerden, yorum ve bilgilerin kullanılmasından doğacak her türlü maddi/manevi zararlardan ve her ne şekilde olursa olsun üçüncü kişilerin uğrayabileceği her türlü doğrudan ve/veya dolaylı zararlardan dolayı AI Capital Yatırım Menkul Değerler A.Ş. ile bağlı kuruluşları, çalışanları, yöneticileri ve ortakları sorumlu tutulamaz.



A1 CAPITAL ARAŞTIRMA

Baki ATILAL

Araştırmadan Sorumlu GMY

Göksel TEKİNER

Araştırma / Teknik Analist / Müdür

Duygu YILMAZ

Araştırma Uzmanı

Sena EKER

Araştırma Uzman Yardımcısı

A1 Capital'de Hesap Açmak İçin Bizi Arayın:
+90 850 532 2121
info@a1capital.com.tr

ÇEKİNCE ...

Burada yer alan yatırım bilgi, yorum ve tavsiyeleri yatırım danışmanlığı kapsamında değildir. Yatırım danışmanlığı hizmeti, yetkili kuruluşlar tarafından kişilerin risk ve getiri tercihleri dikkate alınarak kişiye özel sunulmaktadır.

Burada yer alan yorum ve tavsiyeler ise genel niteliktedir. Bu tavsiyeler mali durumunuz ile risk ve getiri tercihlerinize uygun olmayabilir. Bu nedenle, sadece burada yer alan bilgilere dayanarak yatırım kararı verilmesi beklentilerinize uygun sonuçlar doğurmayabilir.

Bu raporda yer alan bilgiler A1 CAPITAL Yatırım Menkul Değerler A.Ş.'nin Araştırma Bölümü tarafından bilgi verme amacıyla hazırlanmış olup herhangi bir hisse senedinin alım satımına ilişkin bir teklif içermemektedir. Veriler, güvenilir olduğuna inanılan kaynaklardan alınmıştır. Bu kaynaklardaki hata ve eksikliklerden ve bu bilgilerin ticari amaçlı kullanılmasından doğabilecek zararlardan A1 CAPITAL Yatırım Menkul Değerler A.Ş. hiçbir şekilde sorumlu tutulamaz.

İşbu rapordaki tüm görüş ve tahminler, söz konusu rapor tarihiyle A1 CAPITAL Yatırım Menkul Değerler A.Ş. Araştırma Bölümü'ne ait olup diğer GÜLER HOLDİNG Grubu şirketlerinin görüş ve tahminlerini temsil etmemektedir. Bu rapordaki tüm görüş ve bilgiler önceden haber verilmeksizin değiştirilebilir.

A1 CAPITAL Yatırım ve diğer grup şirketleri bu raporda adı geçen şirketlerin hisselerinde pozisyon sahibi olabilir veya işlem yapabilir. Ayrıca, yatırımcılar bu raporda adı geçen şirketlerle A1 CAPITAL Yatırım ve diğer grup şirketlerinin yatırım bankacılığı ve/veya diğer iş ilişkileri içinde olabileceğini veya bu tür iş fırsatları arayışında olabileceğini kabul ederler.