



AKŞAMDAN SABAHA YURT DIŐI PİYASALAR

	BIST100 KAPANIŐ SAATİ "18:10"	SON DEĞER "Saat 08.20"	DEĞİŐİM
FDJI	34028	34002	-0.08%
FSPX	4169.00	4167.50	-0.04%
NIKEI - NIKX-	28606.00	28680.82	0.26%
HANG SENG	20367.76	20381.93	0.07%
SHANGHAI	3370.13	3350.36	-0.59%
SENSEX	59567.00	59547.63	-0.03%
USTBOND10Y	3.6220	3.5940	-0.77%
BRENT	83.22	81.90	-1.58%
XAUUSD"ONS/ALTIN"	1994.64	1992.41	-0.11%
DOLAR/TL	19.4000	19.4033	0.02%
X30YVADE*	5636.00	5625.00	-0.20%

*X30YVADE deęiŐimi endeks kapaniŐ saati olan 18.10 ile gece seansı arasındaki deęiŐimi vermektedir.



-CDS- 544



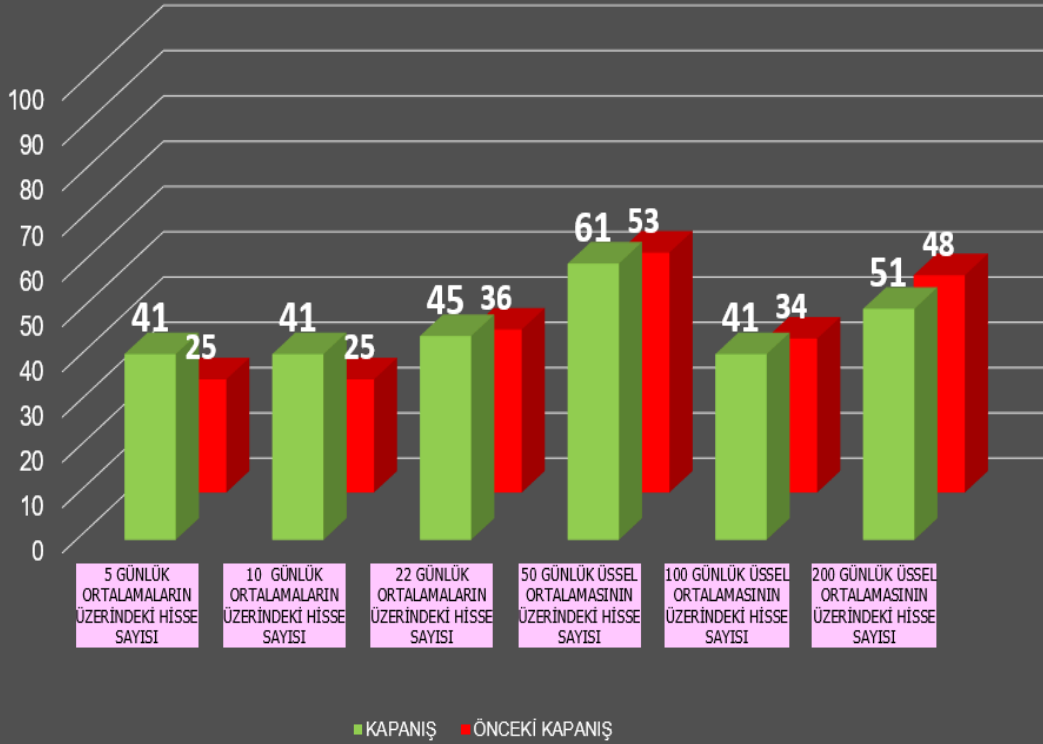


-YABANCI TAKAS ORANI- %28.76





BIST100 BAROMETRE



Wind
Wind



GÜNLÜK

YABANCI TAKASI EN ÇOK ARTAN 10 HİSSE					YABANCI TAKASI EN ÇOK AZALAN 10 HİSSE				
Sıra	Hisse	18.04.2023 Pozisyon	19.04.2023 Pozisyon	Yüzde Değişim	Sıra	Hisse	18.04.2023 Pozisyon	19.04.2023 Pozisyon	Yüzde Değişim
1	AYDEM	20,423,968	24,377,540	19.36%	1	PSGYO	6,126,594	-	-100.00%
2	TCELL	1,206,319,548	1,051,650,918	-12.82%	2	AKFGY	16,650,598	240,944	-98.55%
3	TAVHL	93,639,419	66,425,034	-29.06%	3	KCAER	17,019,204	553,188	-96.75%
4	GARAN	176,943,720	101,149,558	-42.84%	4	ALKIM	5,665,542	253,624	-95.52%
5	DOAS	19,400,253	9,523,744	-50.91%	5	ISFIN	47,992,350	2,375,526	-95.05%
6	VAKBN	230,278,238	112,708,026	-51.06%	6	TSPOR	719,591	40,000	-94.44%
7	THYAO	238,537,002	114,393,278	-52.04%	7	GSDHO	26,310,248	1,607,104	-93.89%
8	HALKB	142,301,891	68,216,274	-52.06%	8	NTHOL	20,701,347	1,481,510	-92.84%
9	MAVI	24,890,514	11,532,518	-53.67%	9	KMPUR	1,956,818	152,148	-92.22%
10	TTKOM	176,071,311	70,660,276	-59.87%	10	SMRTG	5,385,740	423,276	-92.14%

HAFTALIK

YABANCI TAKASI EN ÇOK ARTAN 10 HİSSE					YABANCI TAKASI EN ÇOK AZALAN 10 HİSSE				
Sıra	Hisse	13.04.2023 Pozisyon	19.04.2023 Pozisyon	Yüzde Değişim	Sıra	Hisse	12.04.2023 Pozisyon	19.04.2023 Pozisyon	Yüzde Değişim
1	AYDEM	20,236,765	24,377,540	20.46%	1	PSGYO	5,699,606	-	-100.00%
2	TCELL	1,201,589,056	1,051,650,918	-12.48%	2	AKFGY	16,404,688	240,944	-98.53%
3	TAVHL	91,763,620	66,425,034	-27.61%	3	KCAER	16,931,503	553,188	-96.73%
4	GARAN	176,171,496	101,149,558	-42.58%	4	ALKIM	5,633,627	253,624	-95.50%
5	HALKB	132,183,006	68,216,274	-48.39%	5	TSPOR	815,209	40,000	-95.09%
6	VAKBN	223,345,408	112,708,026	-49.54%	6	ISFIN	47,906,610	2,375,526	-95.04%
7	THYAO	236,805,328	114,393,278	-51.69%	7	GSDHO	24,826,804	1,607,104	-93.53%
8	DOAS	19,929,353	9,523,744	-52.21%	8	NTHOL	19,463,752	1,481,510	-92.39%
9	MAVI	25,369,970	11,532,518	-54.54%	9	KMPUR	1,980,833	152,148	-92.32%
10	TTKOM	164,162,946	70,660,276	-56.96%	10	SMRTG	5,418,393	423,276	-92.19%

*Yukarıdaki veriler yabancı saklama yapan kurumların(Citibank ve Deutschebank) takas verilerinin Matriks veri terminali üzerinden alınarak oluşturulmuştur.

*Tabloda yer alan bilgiler yatırım tavsiyesi amaçlı olmayıp, bilgilendirme amaçlıdır.

*Rakamlar farklılık gösterebilir.

*Anlık veri kayıpları ve sistemde yaşanabilecek eksikliklerden kaynaklı hatalar oluşabilir.

...ÇEKİNCE...

Burada yer alan yatırım bilgi, yorum ve tavsiyeleri yatırım danışmanlığı kapsamında değildir. Yatırım danışmanlığı hizmeti, yetkili kuruluşlar tarafından kişilerin risk ve getiri tercihleri dikkate alınarak kişiye özel sunulmaktadır.

Burada yer alan yorum ve tavsiyeler ise genel niteliktedir. Bu tavsiyeler mali durumunuz ile risk ve getiri tercihlerinize uygun olmayabilir. Bu nedenle, sadece burada yer alan bilgilere dayanarak yatırım kararı verilmesi beklentilerinize uygun sonuçlar doğurmayabilir.

Bu raporda yer alan bilgiler AI CAPITAL Yatırım Menkul Değerler A.Ş.'nin Araştırma Bölümü tarafından bilgi verme amacıyla hazırlanmış olup herhangi bir hisse senedinin alım satımına ilişkin bir teklif içermemektedir. Veriler, güvenilir olduğuna inanılan kaynaklardan alınmıştır. Bu kaynaklardaki hata ve eksikliklerden ve bu bilgilerin ticari amaçlı kullanılmasından doğabilecek zararlardan AI CAPITAL Yatırım Menkul Değerler A.Ş. hiçbir şekilde sorumlu tutulamaz.

İşbu rapordaki tüm görüş ve tahminler, söz konusu rapor tarihiyle AI CAPITAL Yatırım Menkul Değerler A.Ş. Araştırma Bölümü'ne ait olup diğer GÜLER HOLDİNG Grubu şirketlerinin görüş ve tahminlerini temsil etmemektedir. Bu rapordaki tüm görüş ve bilgiler önceden haber verilmeksizin değiştirilebilir.

AI CAPITAL Yatırım ve diğer grup şirketleri bu raporda adı geçen şirketlerin hisselerinde pozisyon sahibi olabilir veya işlem yapabilir. Ayrıca, yatırımcılar bu raporda adı geçen şirketlerle AI CAPITAL Yatırım ve diğer grup şirketlerinin yatırım bankacılığı ve/veya diğer ilişkileri içinde olabileceğini veya bu tür iş fırsatları arayışında olabileceğini kabul ederler.



HİSSE	FİYAT	ORTALAMALAR						GÖSTERGELERİN YÖNÜ				
		5 GÜNLÜK (BASİT)	10 GÜNLÜK (BASİT)	22 GÜNLÜK (BASİT)	50 GÜNLÜK (USSEL)	100 GÜNLÜK (USSEL)	200 GÜNLÜK (USSEL)	STOCHASTİK	RSI	MFI	MOMENTUM	MACD
AKBNK	18.48	17.95	17.66	17.11	16.62	15.50	13.42	▲	▲	▼	▲	▲
AKSEN	33.30	32.35	31.89	30.90	33.37	35.41	33.83	▲	▼	▲	▼	▲
ALARK	66.65	69.49	70.44	69.37	71.37	70.73	63.21	Aşırı satım	▼	▼	▼	▼
ARCLK	116.30	118.70	119.19	119.68	118.38	110.88	97.27	Aşırı satım	▼	▼	▲	▼
ASELS	53.00	52.74	53.14	53.55	54.37	52.15	45.36	▲	▲	▲	▲	▲
BIMAS	162.30	162.86	160.63	152.43	146.56	138.70	125.81	▼	▲	Aşırı alım	▼	▲
EKGYO	6.80	6.84	6.79	6.55	6.97	6.80	5.91	▼	▲	▲	▲	▲
EREGL	34.84	35.34	35.47	35.93	38.01	38.12	35.96	Aşırı satım	▼	▲	▲	▲
FROTO	588.50	596.52	601.10	597.45	570.48	523.00	450.87	Aşırı satım	▼	▼	▼	▼
GARAN	29.50	27.86	27.08	26.09	25.20	24.15	21.87	▲	Aşırı alım	▲	▲	▲
GUBRF	222.50	226.94	225.44	214.44	223.61	217.14	188.12	▼	▼	Aşırı alım	▼	▲
HEKTS	28.46	28.65	28.50	28.39	30.58	30.88	27.10	▼	▼	▼	▲	▲
ISCTR	12.29	12.11	12.08	12.31	11.87	11.07	9.49	▲	▲	▼	▲	▼
KCHOL	79.05	79.61	79.74	78.51	77.70	73.47	64.31	▼	▼	▼	▲	▼
KOZAA	46.00	46.20	43.47	40.49	43.08	43.14	39.64	▼	▼	▼	▼	▲
KOZAL	23.28	23.34	22.64	21.76	22.40	21.25	17.78	▼	▼	▼	▼	▲
KRDMD	18.01	18.51	18.60	18.88	19.03	18.12	16.26	Aşırı satım	▼	▼	▲	▼
ODAS	6.70	6.86	6.86	6.66	7.31	7.68	7.06	Aşırı satım	▼	▼	▼	▲
PETKM	14.55	14.71	14.68	14.54	15.34	15.54	14.51	▼	▼	▼	▲	▲
PGSUS	481.90	492.12	494.77	481.75	484.28	456.08	383.75	Aşırı satım	▼	▼	▼	▲
SAHOL	40.46	40.82	40.54	39.71	39.95	38.32	33.73	▼	▲	▼	▲	▲
SASA	105.40	107.48	107.37	105.78	107.84	105.88	93.09	Aşırı satım	▼	▼	▲	▲
SISE	42.58	43.34	43.55	43.67	43.88	41.70	36.19	Aşırı satım	▼	▼	▲	▼
TAVHL	81.10	82.89	82.06	78.93	79.95	79.32	73.18	▼	▼	▼	▼	▲
TCELL	37.16	36.80	36.01	33.99	34.26	33.15	29.94	▼	▼	▼	▲	▲
THYAO	134.70	135.62	133.26	128.46	132.38	127.47	109.10	▼	▼	▼	▼	▲
TKFEN	34.56	34.61	34.68	33.68	35.58	36.03	33.56	▼	▲	▲	▼	▲
TOASO	220.00	214.62	209.85	198.22	185.54	165.35	137.88	▲	Aşırı alım	▲	▼	▲
TUPRS	75.35	75.51	76.71	77.06	76.84	72.01	61.71	▲	▲	▼	▲	▼
YKBNK	10.50	10.30	10.14	10.08	9.81	9.40	8.31	▼	▲	▼	▲	▲

Çalışma Matrisi veri terminali üzerinde oluşturulmuştur. Tabloda yer alan bilgiler yatırım tavsiyesi amaçlı olmayıp, bilgilendirme amaçlıdır. Ortalamalar ve Teknik göstergelerin seviyeleri ve yönü konusunda fikir oluşması amacıyla hazırlanmıştır.

NOT: Anlık veri kayıpları ve sistemde yaşanabilecek eksikliklerden kaynaklı hatalar oluşabilir.



A1 CAPITAL ARAŞTIRMA

Baki ATILAL

Araştırmadan Sorumlu GMY

Göksel TEKİNER

Araştırma / Teknik Analist / Müdür

Duygu YILMAZ

Araştırma Uzmanı

Sena EKER

Araştırma Uzman Yardımcısı

A1 Capital'de Hesap Açmak İçin Bizi Arayın:
+90 850 532 2121
info@a1capital.com.tr

ÇEKİNCE ...

Burada yer alan yatırım bilgi, yorum ve tavsiyeleri yatırım danışmanlığı kapsamında değildir. Yatırım danışmanlığı hizmeti, yetkili kuruluşlar tarafından kişilerin risk ve getiri tercihleri dikkate alınarak kişiye özel sunulmaktadır.

Burada yer alan yorum ve tavsiyeler ise genel niteliktedir. Bu tavsiyeler mali durumunuz ile risk ve getiri tercihlerinize uygun olmayabilir. Bu nedenle, sadece burada yer alan bilgilere dayanarak yatırım kararı verilmesi beklentilerinize uygun sonuçlar doğurmayabilir.

Bu raporda yer alan bilgiler A1 CAPITAL Yatırım Menkul Değerler A.Ş.'nin Araştırma Bölümü tarafından bilgi verme amacıyla hazırlanmış olup herhangi bir hisse senedinin alım satımına ilişkin bir teklif içermemektedir. Veriler, güvenilir olduğuna inanılan kaynaklardan alınmıştır. Bu kaynaklardaki hata ve eksikliklerden ve bu bilgilerin ticari amaçlı kullanılmasından doğabilecek zararlardan A1 CAPITAL Yatırım Menkul Değerler A.Ş. hiçbir şekilde sorumlu tutulamaz.

İşbu rapordaki tüm görüş ve tahminler, söz konusu rapor tarihiyle A1 CAPITAL Yatırım Menkul Değerler A.Ş. Araştırma Bölümü'ne ait olup diğer GÜLER HOLDİNG Grubu şirketlerinin görüş ve tahminlerini temsil etmemektedir. Bu rapordaki tüm görüş ve bilgiler önceden haber verilmeksizin değiştirilebilir.

A1 CAPITAL Yatırım ve diğer grup şirketleri bu raporda adı geçen şirketlerin hisselerinde pozisyon sahibi olabilir veya işlem yapabilir. Ayrıca, yatırımcılar bu raporda adı geçen şirketlerle A1 CAPITAL Yatırım ve diğer grup şirketlerinin yatırım bankacılığı ve/veya diğer iş ilişkileri içinde olabileceğini veya bu tür iş fırsatları arayışında olabileceğini kabul ederler.