



## AKŞAMDAN SABAHA YURT DIŐI PİYASALAR

	BIST100 KAPANIŐ SAATİ "18:10"	SON DEĞER "Saat 08.20"	DEĞİŐİM
FDJI	33606	33785	0.53%
FSPX	4106.75	4139.00	0.79%
NIKEI -NIKX-	27634	27987.41	1.28%
HANG SENG	20331.00	20348.77	0.09%
SHANGHAI	3315.36	3302.19	-0.40%
SENSEX	59846.00	60188.62	0.57%
USTBOND10Y	3.4220	3.4070	-0.44%
BRENT	84.60	84.61	0.02%
XAUUSD"ONS/ALTIN"	1988.76	2000.81	0.61%
DOLAR/TL	19.2873	19.2741	-0.07%
X30YVADE*	5715.25	5716.75	0.03%

\*X30YVADE deęiŐimi endeks kapaniŐ saati olan 18.10 ile gece seansı arasındaki deęiŐimi vermektedir.



## GÜNLÜK

### YABANCI TAKASI EN ÇOK ARTAN 10 HİSSE

Sıra	Hisse	7.04.2023 Pozisyon	10.04.2023 Pozisyon	Yüzde Değişim
1	FENER	931,656	1,053,168	13.04%
2	PSGYO	5,446,654	5,820,531	6.86%
3	BUCIM	37,286,415	39,616,042	6.25%
4	ENJSA	67,220,467	70,666,212	5.13%
5	TMSN	452,769	467,227	3.19%
6	ASUZU	560,355	574,768	2.57%
7	GSDHO	21,043,351	21,576,042	2.53%
8	KZBGY	4,397,561	4,474,842	1.76%
9	KOZAA	38,088,712	38,738,416	1.71%
10	BAGFS	3,607,915	3,666,709	1.63%

### YABANCI TAKASI EN ÇOK AZALAN 10 HİSSE

Sıra	Hisse	7.04.2023 Pozisyon	10.04.2023 Pozisyon	Yüzde Değişim
1	TSPOR	860,485	679,438	-21.04%
2	AKFGY	17,409,852	16,113,682	-7.45%
3	TKNSA	3,072,752	2,907,308	-5.38%
4	JANTS	294,374	283,459	-3.71%
5	DOAS	20,363,243	19,909,027	-2.23%
6	KRDMD	104,843,537	102,537,706	-2.20%
7	ISDMR	11,131,536	10,894,204	-2.13%
8	SMRTG	5,424,809	5,315,679	-2.01%
9	OTKAR	797,944	785,130	-1.61%
10	EUREN	7,469,656	7,357,615	-1.50%

## HAFTALIK

### YABANCI TAKASI EN ÇOK ARTAN 10 HİSSE

Sıra	Hisse	3.04.2023 Pozisyon	10.04.2023 Pozisyon	Yüzde Değişim
1	FENER	931,656	1,053,168	13.04%
2	PSGYO	5,446,654	5,820,531	6.86%
3	BUCIM	37,286,415	39,616,042	6.25%
4	ENJSA	67,220,467	70,666,212	5.13%
5	TMSN	452,769	467,227	3.19%
6	ASUZU	560,355	574,768	2.57%
7	GSDHO	21,043,351	21,576,042	2.53%
8	KZBGY	4,397,561	4,474,842	1.76%
9	KOZAA	38,088,712	38,738,416	1.71%
10	BAGFS	3,607,915	3,666,709	1.63%

### YABANCI TAKASI EN ÇOK AZALAN 10 HİSSE

Sıra	Hisse	3.04.2023 Pozisyon	10.04.2023 Pozisyon	Yüzde Değişim
1	TSPOR	860,485	679,438	-21.04%
2	AKFGY	17,409,852	16,113,682	-7.45%
3	TKNSA	3,072,752	2,907,308	-5.38%
4	JANTS	294,374	283,459	-3.71%
5	DOAS	20,363,243	19,909,027	-2.23%
6	KRDMD	104,843,537	102,537,706	-2.20%
7	ISDMR	11,131,536	10,894,204	-2.13%
8	SMRTG	5,424,809	5,315,679	-2.01%
9	OTKAR	797,944	785,130	-1.61%
10	EUREN	7,469,656	7,357,615	-1.50%

\*Yukarıdaki veriler yabancı saklama yapan kurumların(Citibank ve Deutschebank) takas verilerinin Matriks veri terminali üzerinden alınarak oluşturulmuştur.

\*Tabloda yer alan bilgiler yatırım tavsiyesi amaçlı olmayıp, bilgilendirme amaçlıdır.

\*Rakamlar farklılık gösterebilir.

\*Anlık veri kayıpları ve sistemde yaşanabilecek eksikliklerden kaynaklı hatalar oluşabilir.

### ...ÇEKİNCE ..

Burada yer alan yatırım bilgi, yorum ve tavsiyeleri yatırım danışmanlığı kapsamında değildir. Yatırım danışmanlığı hizmeti, yetkili kuruluşlar tarafından kişilerin risk ve getiri tercihleri dikkate alınarak kişiye özel sunulmaktadır.

Burada yer alan yorum ve tavsiyeler ise genel niteliktedir. Bu tavsiyeler mali durumunuz ile risk ve getiri tercihlerinize uygun olmayabilir. Bu nedenle, sadece burada yer alan bilgilere dayanarak yatırım kararı verilmesi beklentilerinize uygun sonuçlar doğurmayabilir.

Bu raporda yer alan bilgiler A1 CAPITAL Yatırım Menkul Değerler A.Ş.'nin Araştırma Bölümü tarafından bilgi verme amacıyla hazırlanmış olup herhangi bir hisse senedinin alım satımına ilişkin bir teklif içermemektedir. Veriler, güvenilir olduğuna inanılan kaynaklardan alınmıştır. Bu kaynaklardaki hata ve eksikliklerden ve bu bilgilerin ticari amaçlı kullanılmasından doğabilecek zararlardan A1 CAPITAL Yatırım Menkul Değerler A.Ş. hiçbir şekilde sorumlu tutulamaz.

İşbu rapordaki tüm görüş ve tahminler, söz konusu rapor tarihiyle A1 CAPITAL Yatırım Menkul Değerler A.Ş. Araştırma Bölümüne ait olup diğer GÜLER HOLDING Grubu şirketlerinin görüş ve tahminlerini temsil etmemektedir. Bu rapordaki tüm görüş ve bilgiler önceden haber verilmeksizin değiştirilebilir.

A1 CAPITAL Yatırım ve diğer grup şirketleri bu raporda adı geçen şirketlerin hisselerinde pozisyon sahibi olabilir veya işlem yapabilir. Ayrıca, yatırımcılar bu raporda adı geçen şirketlerle A1 CAPITAL Yatırım ve diğer grup şirketlerinin yatırım bankacılığı ve/veya diğer iş ilişkileri içinde olabileceğini veya bu tür iş fırsatları arayışında olabileceğini kabul ederler.



## -CDS-

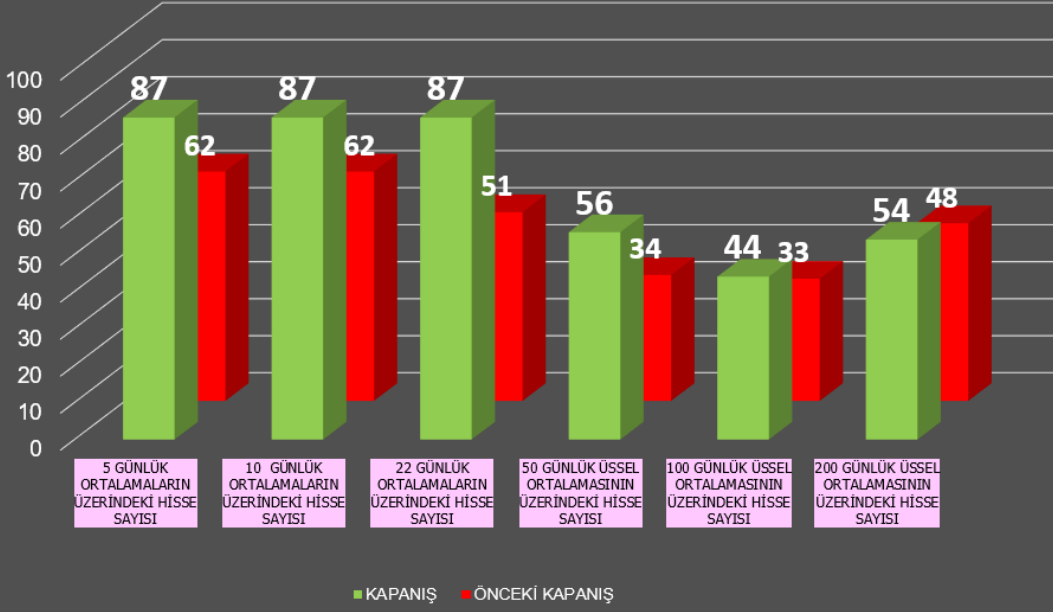


## -YABANCI TAKAS ORANI-





## BIST100 BAROMETRE







HİSSE	FİYAT	ORTALAMALAR						GÖSTERGELERİN YÖNÜ				
		5 GÜNLÜK (BASİT)	10 GÜNLÜK (BASİT)	22 GÜNLÜK (BASİT)	50 GÜNLÜK (USSEL)	100 GÜNLÜK (USSEL)	200 GÜNLÜK (USSEL)	STOCHASTİK	RSI	MFI	MOMENTUM	MACD
AKBNK	17.27	16.99	16.87	16.77	16.18	15.13	13.09	▲	▲	▲	▲	▼
AKSEN	32.06	30.30	29.68	31.01	33.70	35.87	33.94	Aşırı alım	▲	▲	▲	▲
ALARK	72.20	69.49	67.82	70.54	71.70	70.78	62.69	Aşırı alım	▲	▲	▲	▲
ARCLK	121.10	119.28	118.50	122.73	118.13	109.62	95.69	▲	▲	▲	▲	▼
ASELS	54.05	52.89	52.79	54.62	54.77	52.00	44.80	▲	▲	▲	▲	▼
BIMAS	159.70	155.84	151.33	146.04	141.48	135.17	123.17	Aşırı alım	Aşırı alım	Aşırı alım	▲	▲
EKGYO	7.29	6.66	6.50	6.86	7.24	7.02	6.04	Aşırı alım	▲	▲	▲	▲
EREGL	35.88	35.39	35.57	37.05	38.80	38.50	35.98	▲	▲	▲	▲	▲
FROTO	607.60	604.18	598.23	592.51	561.41	511.61	440.20	▲	▼	▲	▲	▼
GARAN	27.82	27.70	27.64	27.05	26.22	25.41	23.08	▼	▲	▲	▲	▼
GUBRF	227.70	215.10	208.55	212.54	222.16	215.47	185.25	Aşırı alım	▲	Aşırı alım	▲	▲
HEKTS	28.94	27.15	27.45	29.00	31.09	31.16	26.96	▲	▲	▲	▲	▲
ISCTR	12.06	12.07	12.18	12.72	11.79	10.91	9.30	▲	▲	▲	▲	▼
KCHOL	80.00	78.93	78.03	78.22	76.89	72.45	63.16	▲	▲	▲	▲	▲
KOZAA	41.34	38.74	37.81	39.23	42.42	42.86	39.26	▲	▲	▲	▲	▲
KOZAL	22.08	21.55	21.27	21.05	22.18	20.98	17.40	▲	▲	▲	▲	▲
KRDMD	18.82	18.62	18.81	19.29	19.16	18.04	16.09	▲	▲	▲	▲	▼
ODAS	7.13	6.61	6.43	6.86	7.44	7.80	7.07	Aşırı alım	▲	▲	▲	▲
PETKM	14.88	14.47	14.30	14.77	15.52	15.66	14.48	▲	▲	▲	▲	▲
PGSUS	503.30	488.34	473.11	481.65	480.86	450.20	375.71	Aşırı alım	▲	▲	▲	▲
SAHOL	40.84	39.53	38.99	39.83	39.66	37.93	33.21	Aşırı alım	▲	▲	▲	▲
SASA	109.30	105.04	103.87	107.27	107.74	105.53	92.00	▲	▲	▲	▲	▲
SISE	44.42	43.82	43.20	44.52	43.99	41.42	35.65	▲	▲	▲	▲	▼
TAVHL	82.05	80.30	77.48	78.00	79.07	78.81	72.50	Aşırı alım	▲	▲	▲	▲
TCELL	35.60	34.60	33.27	32.86	33.50	32.63	29.46	Aşırı alım	▲	▲	▲	▲
THYAO	133.50	128.30	124.67	127.46	131.54	126.34	107.23	Aşırı alım	▲	▲	▲	▲
TKFEN	36.46	35.04	34.14	35.85	37.26	37.65	34.80	Aşırı alım	▲	▲	▲	▲
TOASO	205.00	200.24	194.52	188.80	176.66	158.21	132.47	Aşırı alım	▲	▲	▲	▲
TUPRS	78.80	78.93	77.79	78.40	77.06	71.38	60.65	▼	▲	▲	▲	▲
YKBNK	9.97	9.76	9.78	10.10	9.66	9.26	8.17	▲	▲	▲	▲	▼

Çalışma Matrisi veri terminali üzerinde oluşturulmuştur. Tabloda yer alan bilgiler yatırım tavsiyesi amaçlı olmayıp, bilgilendirme amaçlıdır. Ortalamalar ve Teknik göstergelerin seviyeleri ve yönü konusunda fikir oluşması amacıyla hazırlanmıştır.

NOT: Anlık veri kayıpları ve sistemde yaşanabilecek eksikliklerden kaynaklı hatalar oluşabilir.



## A1 CAPITAL ARAŞTIRMA

### Baki ATILAL

Araştırmadan Sorumlu GMY

### Göksel TEKİNER

Araştırma / Teknik Analist / Müdür

### Duygu YILMAZ

Araştırma Uzmanı

### Sena EKER

Araştırma Uzman Yardımcısı

A1 Capital'de Hesap Açmak İçin Bizi Arayın:  
+90 850 532 2121  
info@a1capital.com.tr

## ÇEKİNCE ...

Burada yer alan yatırım bilgi, yorum ve tavsiyeleri yatırım danışmanlığı kapsamında değildir. Yatırım danışmanlığı hizmeti, yetkili kuruluşlar tarafından kişilerin risk ve getiri tercihleri dikkate alınarak kişiye özel sunulmaktadır.

Burada yer alan yorum ve tavsiyeler ise genel niteliktedir. Bu tavsiyeler mali durumunuz ile risk ve getiri tercihlerinize uygun olmayabilir. Bu nedenle, sadece burada yer alan bilgilere dayanarak yatırım kararı verilmesi beklentilerinize uygun sonuçlar doğurmayabilir.

Bu raporda yer alan bilgiler A1 CAPITAL Yatırım Menkul Değerler A.Ş.'nin Araştırma Bölümü tarafından bilgi verme amacıyla hazırlanmış olup herhangi bir hisse senedinin alım satımına ilişkin bir teklif içermemektedir. Veriler, güvenilir olduğuna inanılan kaynaklardan alınmıştır. Bu kaynaklardaki hata ve eksikliklerden ve bu bilgilerin ticari amaçlı kullanılmasından doğabilecek zararlardan A1 CAPITAL Yatırım Menkul Değerler A.Ş. hiçbir şekilde sorumlu tutulamaz.

İşbu rapordaki tüm görüş ve tahminler, söz konusu rapor tarihiyle A1 CAPITAL Yatırım Menkul Değerler A.Ş. Araştırma Bölümü'ne ait olup diğer GÜLER HOLDİNG Grubu şirketlerinin görüş ve tahminlerini temsil etmemektedir. Bu rapordaki tüm görüş ve bilgiler önceden haber verilmeksizin değiştirilebilir.

A1 CAPITAL Yatırım ve diğer grup şirketleri bu raporda adı geçen şirketlerin hisselerinde pozisyon sahibi olabilir veya işlem yapabilir. Ayrıca, yatırımcılar bu raporda adı geçen şirketlerle A1 CAPITAL Yatırım ve diğer grup şirketlerinin yatırım bankacılığı ve/veya diğer iş ilişkileri içinde olabileceğini veya bu tür iş fırsatları arayışında olabileceğini kabul ederler.