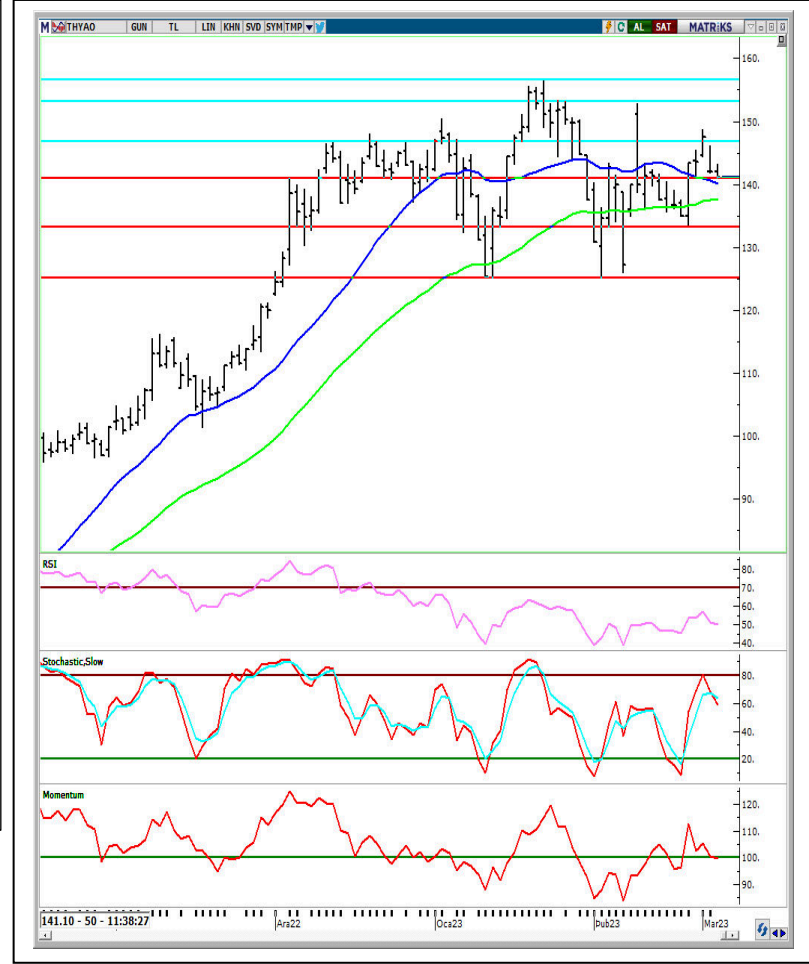




TEKNİK DEĞERLEME			
5 Günlük (Basit)	143.74		
10 Günlük (Basit)	140.55		
22 Günlük (Basit)	140.20		
50 Günlük (Üssel)	137.66		
100 Günlük (Üssel)	124.69		
200 Günlük (Üssel)	100.76		
TEKNİK GÖSTERGELERİN YÖNÜ (Günlük Grafik)			
STOCHASTİK	↓		
RSI	↓		
MFI	↑		
MOM	↓		
MACD	↓		
DESTEK	140.90	133.50	125.10
DİRENÇ	146.50	153.30	156.40

- Volatil seyir izleyen hissenin trend desteğini test ettiğini gözlemliyoruz.
- 22 ve 50 günlük gibi kısa-orta vadede önemli olan ortalamaların altına gerilemiş olması ve diğer teknik göstergelerindeki güç kayıplarını negatif buluyoruz.
- Kısa vadede trend desteği konumunda da olan 140.90 seviyesini verebiliriz.
- Geri çekilmenin devamı durumunda 133.10 ve 125.10 seviyeleri izlenebilir.
- Hissede ilk direnç olarak 146.50 seviyesi hedeflenebilir.



A1 CAPITAL ARAŞTIRMA

Baki ATILAL

Araştırmadan Sorumlu GMY

Göksel TEKİNER

Araştırma / Teknik Analist / Müdür

Duygu YILMAZ

Araştırma Uzmanı

Gamze Nur COŞKUNLAR

Araştırma Uzman Yardımcısı

Sena EKER

Araştırma Uzman Yardımcısı

A1 Capital'de Hesap Açmak İçin Bizi Arayın:

+90 850 532 2121

info@a1capital.com.tr

ÇEKİNCE ..

Burada yer alan yatırım bilgi, yorum ve tavsiyeleri yatırım danışmanlığı kapsamında değildir. Yatırım danışmanlığı hizmeti, yetkili kuruluşlar tarafından kişilerin risk ve getiri tercihleri dikkate alınarak kişiye özel sunulmaktadır.

Burada yer alan yorum ve tavsiyeler ise genel niteliktedir. Bu tavsiyeler mali durumunuz ile risk ve getiri tercihlerinize uygun olmayabilir. Bu nedenle, sadece burada yer alan bilgilere dayanılarak yatırım kararı verilmesi beklentilerinize uygun sonuçlar doğurmayabilir.

Bu raporda yer alan bilgiler A1 CAPITAL Yatırım Menkul Değerler A.Ş.'nin Araştırma Bölümü tarafından bilgi verme amacıyla hazırlanmış olup herhangi bir hisse senedinin alım satımına ilişkin bir teklif içermemektedir. Veriler, güvenilir olduğuna inanılan kaynaklardan alınmıştır. Bu kaynaklardaki hata ve eksikliklerden ve bu bilgilerin ticari amaçlı kullanılmasından doğabilecek zararlardan A1 CAPITAL Yatırım Menkul Değerler A.Ş.. hiçbir şekilde sorumlu tutulamaz.

İşbu rapordaki tüm görüş ve tahminler, söz konusu rapor tarihiyle A1 CAPITAL Yatırım Menkul Değerler A.Ş. Araştırma Bölümü'ne ait olup diğer GÜLER HOLDİNG Grubu şirketlerinin görüş ve tahminlerini temsil etmemektedir. Bu rapordaki tüm görüş ve bilgiler önceden haber verilmeksizin değiştirilebilir. A1 CAPITAL Yatırım ve diğer grup şirketleri bu raporda adı geçen şirketlerin hisselerinde pozisyon sahibi olabilir veya işlem yapabilir. Ayrıca, yatırımcılar bu raporda adı geçen şirketlerle A1 CAPITAL Yatırım ve diğer grup şirketlerinin yatırım bankacılığı ve/veya diğer iş ilişkileri içinde olabileceğini veya bu tür iş fırsatları arayışında olabileceğini kabul ederler.