

GÖSTERGELERDE YÖN

STOCHASTİC	RSI	MOM	MACD
↓	↓	↓	↑

F_XU0300423 "NİSAN Vadeli Endeks 30 Sözleşmesi"

Haftaya alımlar ile başlayan ve açılışın hemen sonrasında 6094 seviyesini test eden Nisan vadeli endeks 30 sözleşmesinde gün içinde satış baskısı etkili oldu ve %1.12 oranında değer kaybı ile 5957.75 seviyesinde kapanış gerçekleşti.

Geçtiğimiz hafta ortasından sonra yaşanan volatilité kısa vadeli göstergelerde güç kayıplarına neden olurken, dün etkili olan satışlar ile göstergelerde bozulmanın belirginleştiğini görüyoruz.

Yaşanan satışlarla beraber uzun vadeli trend desteğinin hemen üzerinde günü tamamlayan sözleşmede, 5930 seviyesini yakından izleyeceğiz.

Trend desteğini konumunda olan bu seviyenin üzerinde geri çekilmeleri kısa vadeli düzeltmeler olarak değerlendireceğiz. Ancak bu desteğinin kırılması sözleşmede güç kaybını hızlandırabileceğinden 5930 seviyesinin altındaki hareketlerde uzun pozisyonlar açısından ısrar edilmemesinin yararlı olacağı kanaatindeyiz.

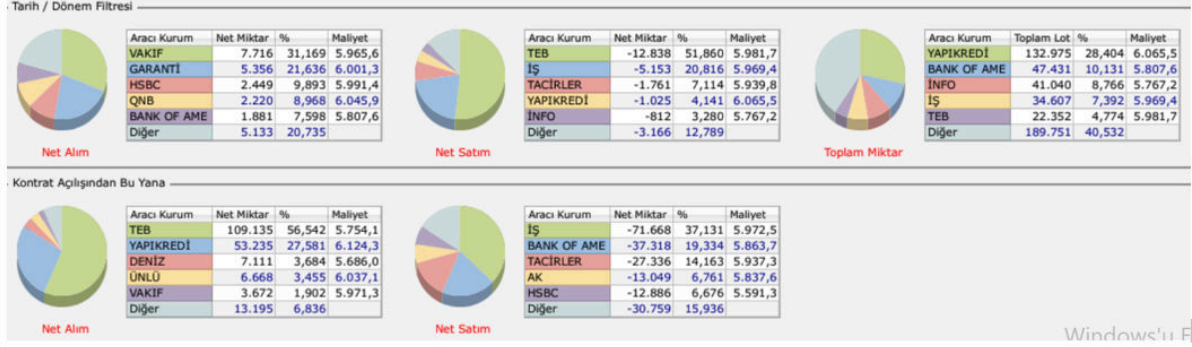
Bu desteğin altındaki hareketlerde ise 5883 ile 5830 seviyelerini kısa vadeli alt destekler olarak verebiliriz.

Sözleşmede 6050 ve 6100 seviyeleri ise gün içi dirençler olarak takip edilebilir.

DESTEK	5930	5883	5830
DİRENÇ	6050	6100	6146



NİSAN VADE ENDEKS KONTRAT



MART VADE DOLAR KONTRAT



Veriler Foreks'den Alınmıştır.



A1 CAPITAL ARAŞTIRMA

Baki ATILAL

Araştırmadan Sorumlu GMY

Göksel TEKİNER

Araştırma / Teknik Analist / Müdür

Duygu YILMAZ

Araştırma Uzmanı

Gamze Nur COŞKUNLAR

Araştırma Uzman Yardımcısı

Sena EKER

Araştırma Uzman Yardımcısı

A1 Capital'de Hesap Açmak İçin Bizi Arayın:
+90 850 532 2121
info@a1capital.com.tr

ÇEKİNCE ..

Burada yer alan yatırım bilgi, yorum ve tavsiyeleri yatırım danışmanlığı kapsamında değildir. Yatırım danışmanlığı hizmeti, yetkili kuruluşlar tarafından kişilerin risk ve getiri tercihleri dikkate alınarak kişiye özel sunulmaktadır.

Burada yer alan yorum ve tavsiyeler ise genel niteliktedir. Bu tavsiyeler mali durumunuz ile risk ve getiri tercihlerinize uygun olmayabilir. Bu nedenle, sadece burada yer alan bilgilere dayanarak yatırım kararı verilmesi beklentilerinize uygun sonuçlar doğurmayabilir.

Bu raporda yer alan bilgiler A1 CAPITAL Yatırım Menkul Değerler A.Ş.'nin Araştırma Bölümü tarafından bilgi verme amacıyla hazırlanmış olup herhangi bir hisse senedinin alım satımına ilişkin bir teklif içermemektedir. Veriler, güvenilir olduğuna inanılan kaynaklardan alınmıştır. Bu kaynaklardaki hata ve eksikliklerden ve bu bilgilerin ticari amaçlı kullanılmasından doğabilecek zararlardan A1 CAPITAL Yatırım Menkul Değerler A.Ş. hiçbir şekilde sorumlu tutulamaz.

İşbu rapordaki tüm görüş ve tahminler, söz konusu rapor tarihiyle A1 CAPITAL Yatırım Menkul Değerler A.Ş. Araştırma Bölümü'ne ait olup diğer GÜLER HOLDİNG Grubu şirketlerinin görüş ve tahminlerini temsil etmemektedir. Bu rapordaki tüm görüş ve bilgiler önceden haber verilmeksizin değiştirilebilir.

A1 CAPITAL Yatırım ve diğer grup şirketleri bu raporda adı geçen şirketlerin hisselerinde pozisyon sahibi olabilir veya işlem yapabilir. Ayrıca, yatırımcılar bu raporda adı geçen şirketlerle A1 CAPITAL Yatırım ve diğer grup şirketlerinin yatırım bankacılığı ve/veya diğer iş ilişkileri içinde olabileceğini veya bu tür iş fırsatları arayışında olabileceğini kabul ederler.