

F_XU0300223 “Şubat Vadeli Endeks 30 Sözleşmesi”

Dün etkili olan sert satışlar ile %7.11 oranında değer kaybeden ŞUBAT vadeli endeks 30 sözleşmesi günü 5844.50 seviyesinden tamamlandı.

Etkili olan satışlar sonrasında uzun vadeli trend desteğini kıran sözleşmenin teknik göstergelerinde de bozulmanın hızlandığını görüyoruz.

Dün panik boyutunda yaşanan hızlı değer kayıpları sonrasında güne tepki alımları ile başlamasını beklediğimiz sözleşmede 5780 desteğinin üzerinde yaşanabilecek tepki denemelerinde 5959 seviyesi ilk ara direnç olarak takip edilebilir.

Bu seviyenin aşılabilmesi tepki hareketlerine ivme kazandıracaktır. 6077 ve 6250 seviyeleri ise kısa vadeli üst dirençler olarak takip edilebilir.

5780 desteğinin kırılması durumunda geri çekilme eğiliminin tekrar hızlandığını görebiliriz.

GÖSTERGELERDE YÖN

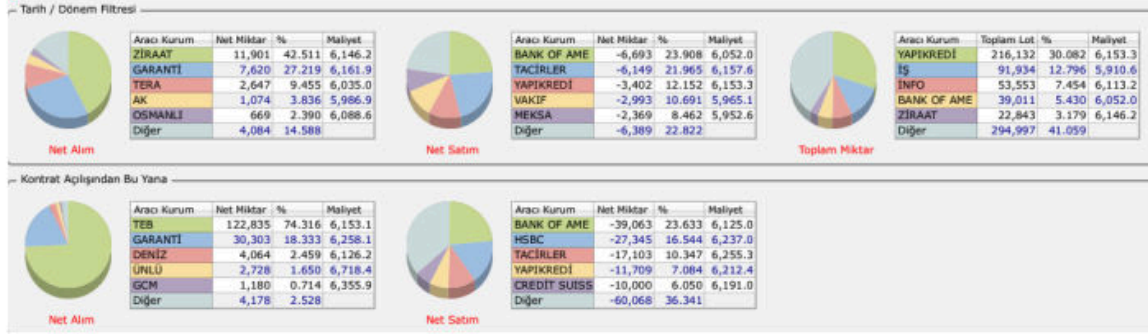
STOCHASTİC	RSI	MOM	MACD
↓	↓	↓	↓

DESTEK	5780	5634	5555
DİRENÇ	5959	6077	6250

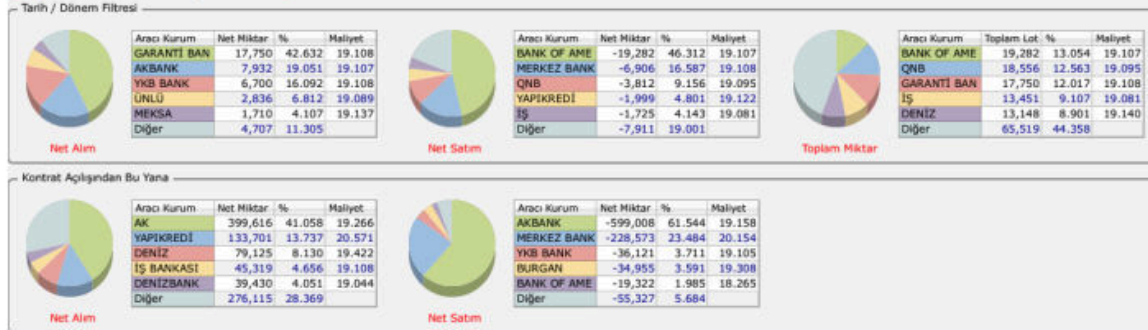


VIOP TAKAS DAĞILIM

ŞUBAT VADE ENDEKS KONTRAT



OCAK VADE DOLAR KONTRAT



Veriler Foreks 'den Alınmıştır.



A1 CAPITAL ARAŞTIRMA

Baki ATILAL

Araştırmadan Sorumlu GMY

Göksel TEKİNER

Araştırma / Teknik Analist / Müdür

Duygu YILMAZ

Araştırma Uzman Yardımcısı

Gamze Nur COŞKUNLAR

Araştırma Uzman Yardımcısı

Sena EKER

Araştırma Uzman Yardımcısı

Ömer GÜNGÖRÜRLER

Araştırma Uzman Yardımcısı

A1 Capital'de Hesap Açmak İçin Bizi Arayın:

+90 850 532 2121

info@a1capital.com.tr

ÇEKİNCE ..

Burada yer alan yatırım bilgi, yorum ve tavsiyeleri yatırım danışmanlığı kapsamında değildir. Yatırım danışmanlığı hizmeti, yetkili kuruluşlar tarafından kişilerin risk ve getiri tercihleri dikkate alınarak kişiye özel sunulmaktadır.

Burada yer alan yorum ve tavsiyeler ise genel niteliktedir. Bu tavsiyeler mali durumunuz ile risk ve getiri tercihlerinize uygun olmayabilir. Bu nedenle, sadece burada yer alan bilgilere dayanarak yatırım kararı verilmesi beklentilerinize uygun sonuçlar doğurmayabilir.

Bu raporda yer alan bilgiler A1 CAPITAL Yatırım Menkul Değerler A.Ş.'nin Araştırma Bölümü tarafından bilgi verme amacıyla hazırlanmış olup herhangi bir hisse senedinin alım satımına ilişkin bir teklif içermemektedir. Veriler, güvenilir olduğuna inanılan kaynaklardan alınmıştır. Bu kaynaklardaki hata ve eksikliklerden ve bu bilgilerin ticari amaçlı kullanılmasından doğabilecek zararlardan A1 CAPITAL Yatırım Menkul Değerler A.Ş. hiçbir şekilde sorumlu tutulamaz.

İşbu rapordaki tüm görüş ve tahminler, söz konusu rapor tarihiyle A1 CAPITAL Yatırım Menkul Değerler A.Ş. Araştırma Bölümü'ne ait olup diğer GÜLER HOLDİNG Grubu şirketlerinin görüş ve tahminlerini temsil etmemektedir. Bu rapordaki tüm görüş ve bilgiler önceden haber verilmeksizin değiştirilebilir.

A1 CAPITAL Yatırım ve diğer grup şirketleri bu raporda adı geçen şirketlerin hisselerinde pozisyon sahibi olabilir veya işlem yapabilir. Ayrıca, yatırımcılar bu raporda adı geçen şirketlerle A1 CAPITAL Yatırım ve diğer grup şirketlerinin yatırım bankacılığı ve/veya diğer iş ilişkileri içinde olabileceğini veya bu tür iş fırsatları arayışında olabileceğini kabul ederler.