



F_XU0300223 “Şubat Vadeli Endeks 30 Sözleşmesi”

Haftanın ilk işlem gününe satıcıları başlayan ŞUBAT vadeli endeks 30 sözleşmesinde gün içinde satış baskısı etkisini artırırken, sözleşme günü %3.16 oranında değer kaybı ile 5690.25 seviyesinden tamamladı.

Son günlerde etkili olan satışlar sonrasında göstergelerinde de bozulmanın sürdüğünü görüyoruz.

Geçtiğimiz hafta 22 günlük ortalamasının altına inilmesi sonrasında dün itibariyle de 50 günlük (üssel) ortalamasının da altında gerçekleşen kapanış zayıf görünümü teyit ediyor.

Bu nedenle uzun pozisyon taşıyan yatırımcılar açısından riskin arttığını düşünüyoruz. Bu nedenle uzun pozisyonlarda daha temkinli kalınmasının yararlı olacağı kanaatindeyiz.

Sözleşmede 5627 seviyesini ilk destek noktası olarak takip edeceğiz. Bu desteğin kırılması gevşeme eğilimini hızlandıracaktır. 5550-5520 bandını ise kısa vade açısından sonraki alt destekler olarak verebiliriz.

Sözleşmede 5720 seviyesi ise ilk ara direnç olarak takip edilebilir.

GÖSTERGELERDE YÖN

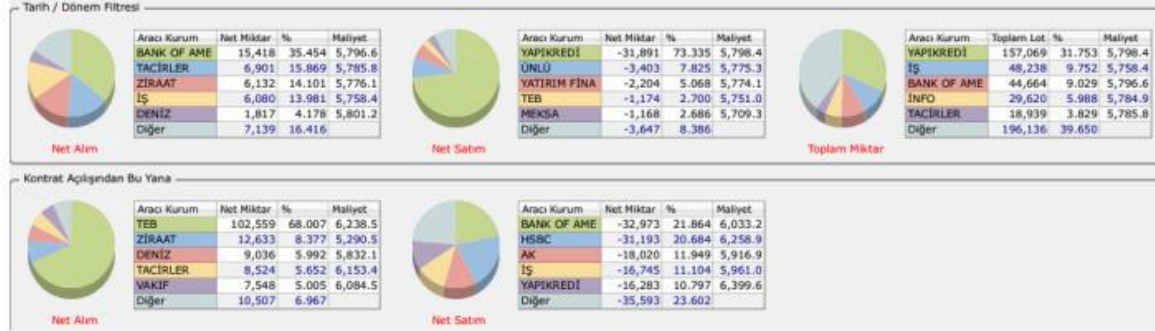
STOCHASTİC	RSI	MOM	MACD
↓	↓	↓	↓

DESTEK	5627	5550	5520
DİRENÇ	5720	5900	5962



VIOP TAKAS DAĞILIM

ŞUBAT VADE ENDEKS KONTRAT



OCAK VADE DOLAR KONTRAT



Veriler Foreks 'den Alınmıştır.



A1 CAPITAL ARAŞTIRMA

Baki ATILAL

Araştırmadan Sorumlu GMY

Göksel TEKİNER

Araştırma / Teknik Analist / Müdür

Duygu YILMAZ

Araştırma Uzmanı

Gamze Nur COŞKUNLAR

Araştırma Uzman Yardımcısı

Sena EKER

Araştırma Uzman Yardımcısı

Ömer GÜNGÖRÜRLER

Araştırma Uzman Yardımcısı

A1 Capital'de Hesap Açmak İçin Bizi Arayın:

+90 850 532 2121

info@a1capital.com.tr

ÇEKİNCE ...

Burada yer alan yatırım bilgi, yorum ve tavsiyeleri yatırım danışmanlığı kapsamında değildir. Yatırım danışmanlığı hizmeti, yetkili kuruluşlar tarafından kişilerin risk ve getiri tercihleri dikkate alınarak kişiye özel sunulmaktadır.

Burada yer alan yorum ve tavsiyeler ise genel niteliktedir. Bu tavsiyeler mali durumunuz ile risk ve getiri tercihlerinize uygun olmayabilir. Bu nedenle, sadece burada yer alan bilgilere dayanılarak yatırım kararı verilmesi beklentilerinize uygun sonuçlar doğurmayabilir.

Bu raporda yer alan bilgiler A1 CAPITAL Yatırım Menkul Değerler A.Ş.'nin Araştırma Bölümü tarafından bilgi verme amacıyla hazırlanmış olup herhangi bir hisse senedinin alım satımına ilişkin bir teklif içermemektedir. Veriler, güvenilir olduğuna inanılan kaynaklardan alınmıştır. Bu kaynaklardaki hata ve eksikliklerden ve bu bilgilerin ticari amaçlı kullanılmasından doğabilecek zararlardan A1 CAPITAL Yatırım Menkul Değerler A.Ş. hiçbir şekilde sorumlu tutulamaz.

İşbu rapordaki tüm görüş ve tahminler, söz konusu rapor tarihiyle A1 CAPITAL Yatırım Menkul Değerler A.Ş. Araştırma Bölümü'ne ait olup diğer GÜLER HOLDİNG Grubu şirketlerinin görüş ve tahminlerini temsil etmemektedir. Bu rapordaki tüm görüş ve bilgiler önceden haber verilmeksizin değiştirilebilir.

A1 CAPITAL Yatırım ve diğer grup şirketleri bu raporda adı geçen şirketlerin hisselerinde pozisyon sahibi olabilir veya işlem yapabilir. Ayrıca, yatırımcılar bu raporda adı geçen şirketlerle A1 CAPITAL Yatırım ve diğer grup şirketlerinin yatırım bankacılığı ve/veya diğer iş ilişkileri içinde olabileceğini veya bu tür iş fırsatları arayışında olabileceğini kabul ederler.