

GÖSTERGELERDE YÖN

STOCHASTIC	RSI	MOM	MACD
↑	↑	↑	↓

DESTEK	4604	4550	4493
DİRENÇ	4661	4671	4750

F_XU0301222 “Aralık Vadeli Endeks 30 Sözleşmesi” ;

Dün 4605-4671 bandında sıkışık bir seyir izleyen Aralık vadeli endeks 30 sözleşmesi günü %0.82 değer kaybı ile 4608 seviyesinden tamamladı.

Önceki 2 günde yaşanan hızlı yükseliş sonrasında dün dar bantta hareket eden sözleşmenin kısa vadeli göstergelerinde güç kayıpları görülüyor.

Bir önceki zirve konumunda olan 4604 seviyesini artık destek noktası olarak takip edeceğiz.

Bu destek seviyesinin üzerinde kalınması yükseliş potansiyelini koruyacaktır.

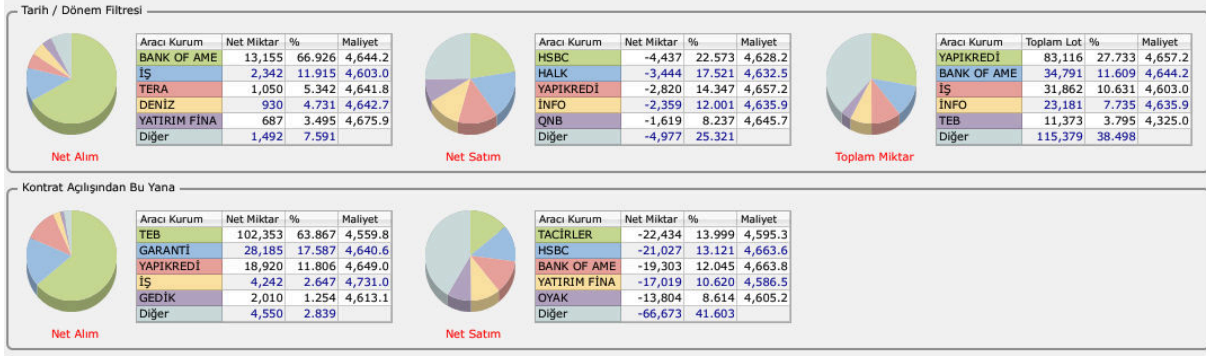
Fakat 4604 desteğin kırılması sözleşmede baskıyı arttıracığından dolayı bu seviyenin altında uzun pozisyonunda ısrar edilmemeli.

4.550 ile 4.493 seviyeleri Kısa vadeli alt destekler olarak takip edilebilir.

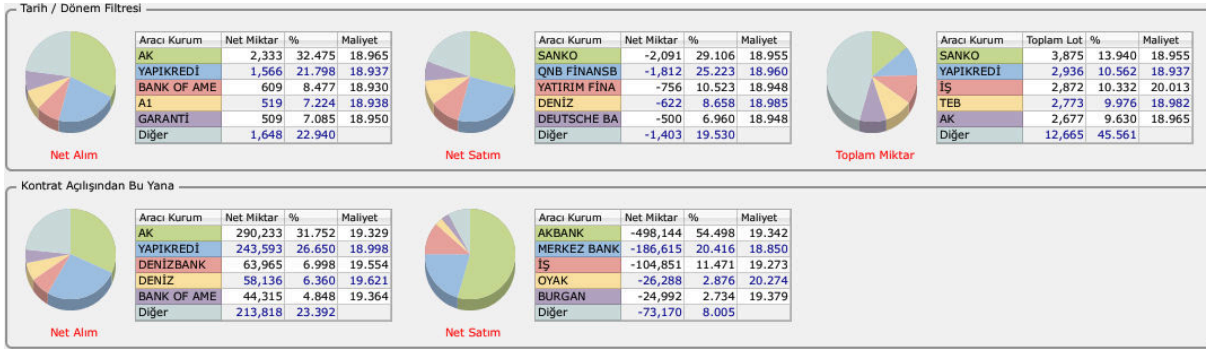
Sözleşmede 4.661 ve 4671 bandını ise ilk direnç noktaları olarak verebiliriz.



ARALIK VADE ENDEKS KONTRAT



KASIM VADE DOLAR KONTRAT





A1 CAPITAL ARAŞTIRMA

Baki ATILAL

Araştırmadan Sorumlu GMY

Göksel TEKİNER

Araştırma / Teknik Analist / Müdür

Duygu YILMAZ

Araştırma Uzman Yardımcısı

Gamze Nur COŞKUNLAR

Araştırma Uzman Yardımcısı

Sena EKER

Araştırma Uzman Yardımcısı

Ömer GÜNGÖRÜLER

Araştırma Uzman Yardımcısı

A1 Capital'de Hesap Açmak İçin Bizi Arayın:

+90 850 532 2121

info@a1capital.com.tr

ÇEKİNCE ..

Burada yer alan yatırım bilgi, yorum ve tavsiyeleri yatırım danışmanlığı kapsamında değildir. Yatırım danışmanlığı hizmeti, yetkili kuruluşlar tarafından kişilerin risk ve getiri tercihleri dikkate alınarak kişiye özel sunulmaktadır.

Burada yer alan yorum ve tavsiyeler ise genel niteliktedir. Bu tavsiyeler mali durumunuz ile risk ve getiri tercihlerinize uygun olmayabilir. Bu nedenle, sadece burada yer alan bilgilere dayanarak yatırım kararı verilmesi beklentilerinize uygun sonuçlar doğurmayabilir.

Bu raporda yer alan bilgiler A1 CAPITAL Yatırım Menkul Değerler A.Ş.'nin Araştırma Bölümü tarafından bilgi verme amacıyla hazırlanmış olup herhangi bir hisse senedinin alım satımına ilişkin bir teklif içermemektedir. Veriler, güvenilir olduğuna inanılan kaynaklardan alınmıştır. Bu kaynaklardaki hata ve eksikliklerden ve bu bilgilerin ticari amaçlı kullanılmasından doğabilecek zararlardan A1 CAPITAL Yatırım Menkul Değerler A.Ş. hiçbir şekilde sorumlu tutulamaz.

İşbu rapordaki tüm görüş ve tahminler, söz konusu rapor tarihiyle A1 CAPITAL Yatırım Menkul Değerler A.Ş. Araştırma Bölümü'ne ait olup diğer GÜLER HOLDİNG Grubu şirketlerinin görüş ve tahminlerini temsil etmemektedir. Bu rapordaki tüm görüş ve bilgiler önceden haber verilmeksizin değiştirilebilir.

A1 CAPITAL Yatırım ve diğer grup şirketleri bu raporda adı geçen şirketlerin hisselerinde pozisyon sahibi olabilir veya işlem yapabilir. Ayrıca, yatırımcılar bu raporda adı geçen şirketlerle A1 CAPITAL Yatırım ve diğer grup şirketlerinin yatırım bankacılığı ve/veya diğer iş ilişkileri içinde olabileceğini veya bu tür iş fırsatları arayışında olabileceğini kabul ederler.