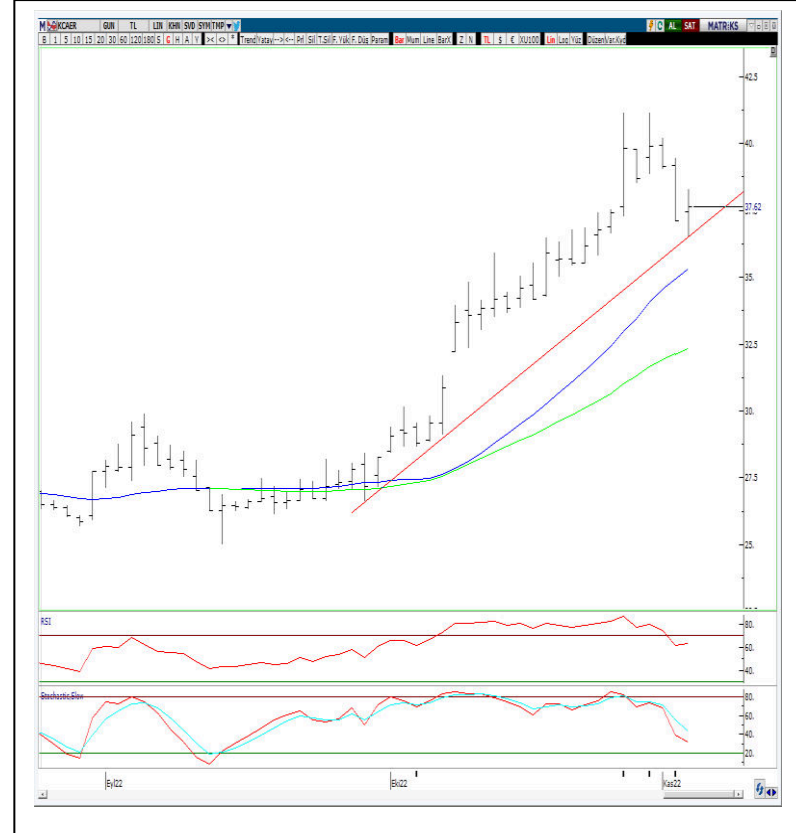




M.T TALEBİ	
5 Günlük (Basit)	37.58
10 Günlük (Basit)	38.24
22 Günlük (Basit)	38.89
50 Günlük (Üssel)	38.43
100 Günlük (Üssel)	37.31
200 Günlük (Üssel)	35.11
TEKNİK GÖSTERGELERİN YÖNÜ (Günlük Grafik)	
STOCHASTİK	↓
RSI	↓
MFI	↓
MOM	↓
MACD	↓

- Geçtiğimiz hafta 41.14 seviyesinde direnç karşılaşan hissede kar satışları etkili olurken gelen satışlar 36.50 seviyesinin üzerinde karşılandığını görüyoruz.
- Teknik göstergelerin güç kaybediyor olması negatif görünümü arttırmasına rağmen 36.50 seviyesinin üzerinde mevcut pozisyonlar sürdürülebilir.
- Tepki hareketlerinin güçlenmesi halinde ise satışların geldiği ger olan 41.14 direnci tekrar hedeflenebilir bu direncin geçilmesi durumunda ise 43.40 ile 46 seviyeleri üst direnç noktaları olarak takip edilebilir.
- Hissede beklentimizin aksine 36.50 desteğin kırılması halinde ise pozisyonu azaltılarak alt destekler olarak gördüğümüz 35.40 ve 33 seviyeleri altdestek noktaları olarak takip edilebilir



DESTEK	36.50	35.40	33.00
DİRENÇ	41.14	43.40	46.00

A1 CAPITAL ARAŞTIRMA

Baki ATILAL

Araştırmadan Sorumlu GMY

Göksel TEKİNER

Araştırma / Teknik Analist / Müdür

Duygu YILMAZ

Araştırma Uzman Yardımcısı

Gamze Nur COŞKUNLAR

Araştırma Uzman Yardımcısı

Sena EKER

Araştırma Uzman Yardımcısı

Ömer GÜNGÖRLER

Araştırma Uzman Yardımcısı

A1 Capital'de Hesap Açmak İçin Bizi Arayın:

+90 850 532 2121

info@a1capital.com.tr

ÇEKİNCE ..

Burada yer alan yatırım bilgi, yorum ve tavsiyeleri yatırım danışmanlığı kapsamında değildir. Yatırım danışmanlığı hizmeti, yetkili kuruluşlar tarafından kişilerin risk ve getiri tercihleri dikkate alınarak kişiye özel sunulmaktadır.

Burada yer alan yorum ve tavsiyeler ise genel niteliktedir. Bu tavsiyeler mali durumunuz ile risk ve getiri tercihlerinize uygun olmayabilir. Bu nedenle, sadece burada yer alan bilgilere dayanılarak yatırım kararı verilmesi beklentilerinize uygun sonuçlar doğurmayabilir.

Bu raporda yer alan bilgiler A1 CAPITAL Yatırım Menkul Değerler A.Ş.'nin Araştırma Bölümü tarafından bilgi verme amacıyla hazırlanmış olup herhangi bir hisse senedinin alım satımına ilişkin bir teklif içermemektedir. Veriler, güvenilir olduğuna inanılan kaynaklardan alınmıştır. Bu kaynaklardaki hata ve eksikliklerden ve bu bilgilerin ticari amaçlı kullanılmasından doğabilecek zararlardan A1 CAPITAL Yatırım Menkul Değerler A.Ş.. hiçbir şekilde sorumlu tutulamaz.

İşbu rapordaki tüm görüş ve tahminler, söz konusu rapor tarihiyle A1 CAPITAL Yatırım Menkul Değerler A.Ş. Araştırma Bölümü'ne ait olup diğer GÜLER HOLDİNG Grubu şirketlerinin görüş ve tahminlerini temsil etmemektedir. Bu rapordaki tüm görüş ve bil.giler önceden haber verilmeksizin değiştirilebilir.

A1 CAPITAL Yatırım ve diğer grup şirketleri bu raporda adı geçen şirketlerin hisselerinde pozisyon sahibi olabilir veya işlem yapabilir. Ayrıca, yatırımcılar bu raporda adı geçen şirketlerle A1 CAPITAL Yatırım ve diğer grup şirketlerinin yatırım bankacılığı ve/veya diğer iş ilişkileri içinde olabileceğini veya bu tür iş fırsatları arayışında olabileceğini kabul ederler.