

GÖSTERGELERDE YÖN

F_XU0301022 "Ekim Vadeli Endeks 30 Sözleşmesi" ;

Ekim vadeli endeks 30 sözleşmesinde satış baskısı etkisini artırırken, kısa vadeli trend desteğini kıran sözleşmede gün %2.04 oranında değer kaybı ile 4269.75 seviyesinden tamamladı.

Teknik göstergelerin zayıflıyor olması ve 5-10 günlük gibi kısa vadeli ortalamaların altına inilmiş olması teknik açıdan gevşeme eğiliminin devam edebileceği gösteriyor.

Bu nedenle taşınan Uzun pozisyonlar açısından temkinli kalınması yararlı olacaktır.

4255-4285 bandını gün içi hareketlerde ilk destek ve direnç seviyeleri olarak takip edeceğiz.

4255 desteğinin kırılması geri çekilmeyi hızlandıracağından bu desteğinin altında Uzun pozisyonlarda ısrarcı olunmamalı.

4200 ve 4120 seviyeleri ise kısa vadeli alt destekler olarak takip edilebilir.

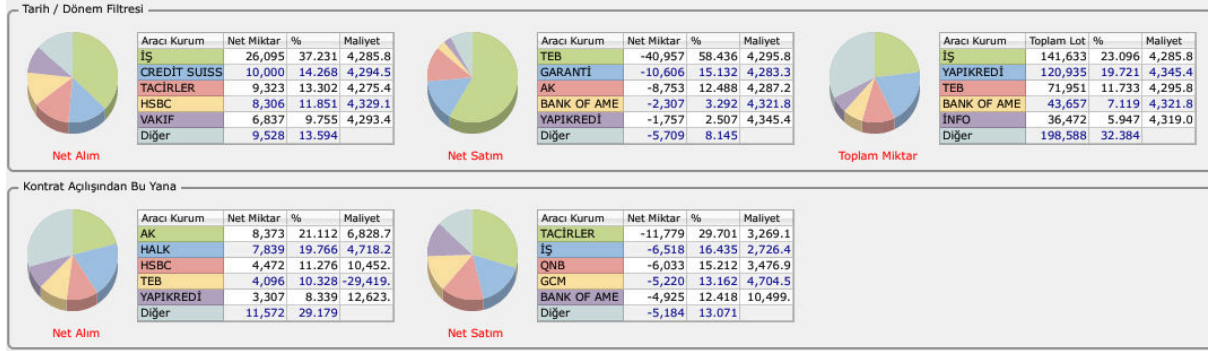
4285 seviyesinin aşılabilmesi durumunda ise 4325'e kadar gün içi ataklar beklenebilir.

STOCHASTIC	RSI	MOM	MACD
↓	↓	↓	↑

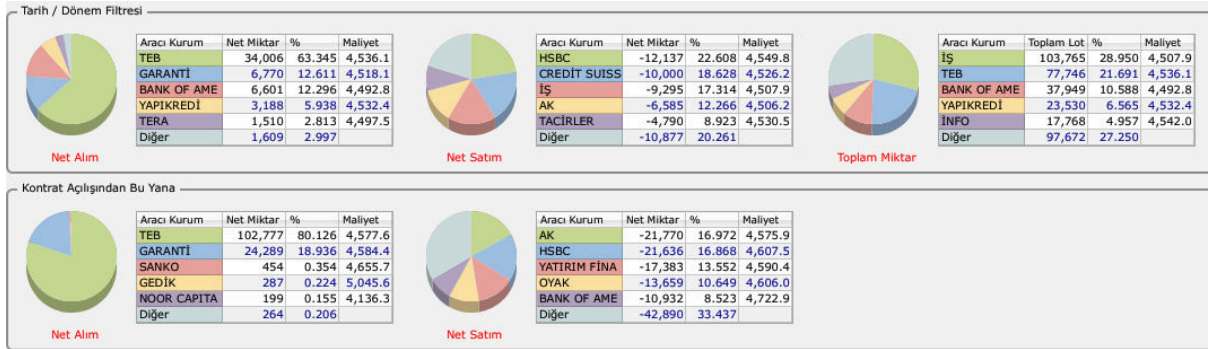
DESTEK	4255	4200	4120
DİRENÇ	4285	4325	4371



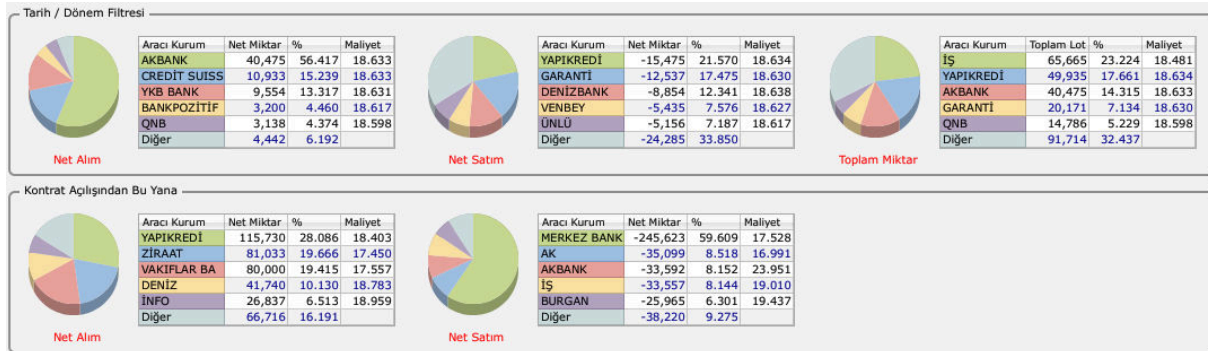
EKİM VADE ENDEKS KONTRAT



ARALIK VADE ENDEKS KONTRAT



EKİM VADE DOLAR KONTRAT





A1 CAPITAL ARAŞTIRMA

Baki ATILAL

Araştırmadan Sorumlu GMY

Göksel TEKİNER

Araştırma / Teknik Analist / Müdür

Duygu YILMAZ

Araştırma Uzman Yardımcısı

Gamze Nur COŞKUNLAR

Araştırma Uzman Yardımcısı

Sena EKER

Araştırma Uzman Yardımcısı

Ömer GÜNGÖRÜRLER

Araştırma Uzman Yardımcısı

A1 Capital'de Hesap Açmak İçin Bizi Arayın:

+90 850 532 2121

info@a1capital.com.tr

ÇEKİNCE ..

Burada yer alan yatırım bilgi, yorum ve tavsiyeleri yatırım danışmanlığı kapsamında değildir. Yatırım danışmanlığı hizmeti, yetkili kuruluşlar tarafından kişilerin risk ve getiri tercihleri dikkate alınarak kişiye özel sunulmaktadır.

Burada yer alan yorum ve tavsiyeler ise genel niteliktedir. Bu tavsiyeler mali durumunuz ile risk ve getiri tercihlerinize uygun olmayabilir. Bu nedenle, sadece burada yer alan bilgilere dayanılarak yatırım kararı verilmesi beklentilerinize uygun sonuçlar doğurmayabilir.

Bu raporda yer alan bilgiler A1 CAPITAL Yatırım Menkul Değerler A.Ş.'nin Araştırma Bölümü tarafından bilgi verme amacıyla hazırlanmış olup herhangi bir hisse senedinin alım satımına ilişkin bir teklif içermemektedir. Veriler, güvenilir olduğuna inanılan kaynaklardan alınmıştır. Bu kaynaklardaki hata ve eksikliklerden ve bu bilgilerin ticari amaçlı kullanılmasından doğabilecek zararlardan A1 CAPITAL Yatırım Menkul Değerler A.Ş. hiçbir şekilde sorumlu tutulamaz.

İşbu rapordaki tüm görüş ve tahminler, söz konusu rapor tarihiyle A1 CAPITAL Yatırım Menkul Değerler A.Ş. Araştırma Bölümü'ne ait olup diğer GÜLER HOLDİNG Grubu şirketlerinin görüş ve tahminlerini temsil etmemektedir. Bu rapordaki tüm görüş ve bilgiler önceden haber verilmeksizin değiştirilebilir.

A1 CAPITAL Yatırım ve diğer grup şirketleri bu raporda adı geçen şirketlerin hisselerinde pozisyon sahibi olabilir veya işlem yapabilir. Ayrıca, yatırımcılar bu raporda adı geçen şirketlerle A1 CAPITAL Yatırım ve diğer grup şirketlerinin yatırım bankacılığı ve/veya diğer iş ilişkileri içinde olabileceğini veya bu tür iş fırsatları arayışında olabileceğini kabul ederler.