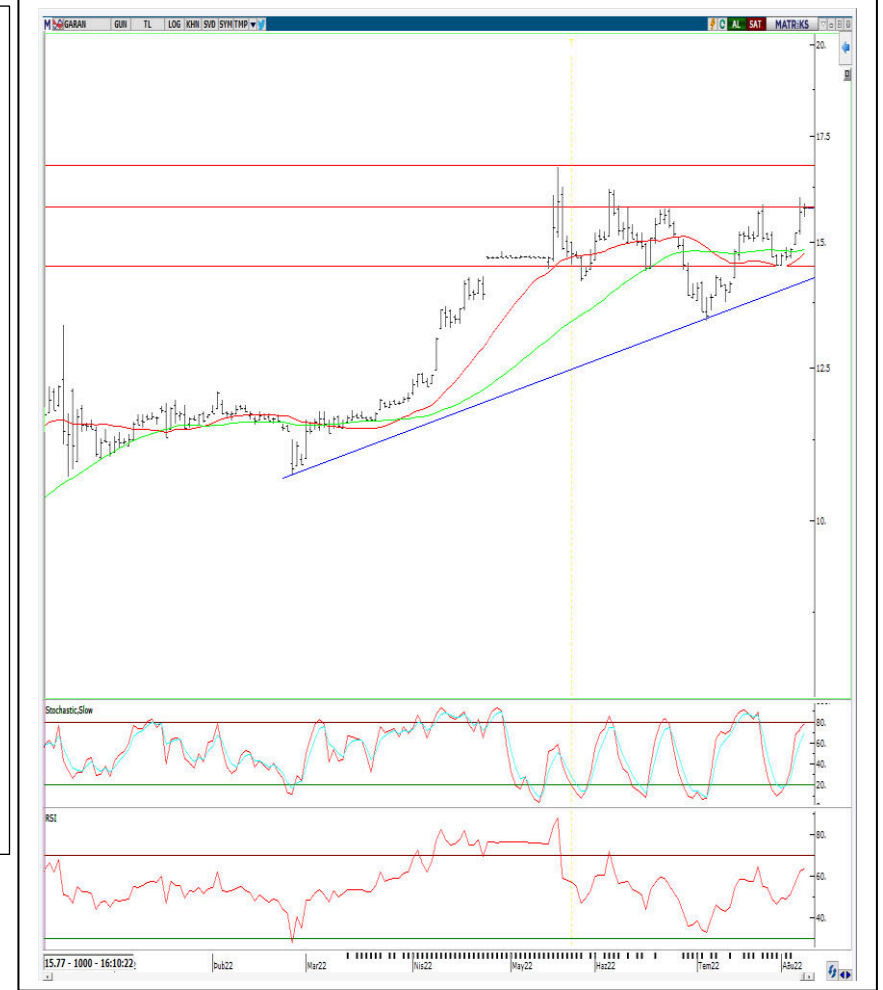




TEKNİK			
5 Günlük (Basit)	15.23		
10 Günlük (Basit)	15.02		
22 Günlük (Basit)	14.77		
50 Günlük (Üssel)	14.70		
100 Günlük (Üssel)	14.07		
200 Günlük (Üssel)	12.86		
TEKNİK GÖSTERGELERİN YÖNÜ (Günlük Grafik)			
STOCHASTİK	↑		
RSI	↑		
MFI	↑		
MOM	↑		
MACD	↑		
DESTEK	15.04	14.52	14.22
DİRENÇ	15.78	16.20	16.74

- Hissenin güçlü direnç noktası olan 15.78 seviyesini gün içinde test ettiğini görüyoruz.
- Teknik göstergelere baktığımızda pozitif görünümün hakimiyeti hissede yukarı yönlü tepki hareketi olasılığı güçlendiriyor.
- Kısa vadeli direnç seviyesi olan 15.78 kırılması durumunda yukarı yönlü hareketler ivme kazanacağından bu seviye üzerinde kademeli pozisyonlar açılabilir.
- Hareketin devamı halinde ise 16.20 ve 16.74 dirençleri hedeflenecektir.
- 15.78 direnç noktasından gelebilecek kar satışlarında ise 15.04 ve 14.52 destekleri izlenerek denge arayışları beklenmelidir.



A1 CAPITAL ARAŞTIRMA

Baki ATILAL

Araştırmadan Sorumlu GMY

Göksel TEKİNER

Araştırma / Teknik Analist / Müdür

Emine İPEKTENKAR

Araştırma Uzman Yardımcısı

Duygu YILMAZ

Araştırma Uzman Yardımcısı

A1 Capital'de Hesap Açmak İçin Bizi Arayın:

+90 850 532 2121

info@a1capital.com.tr

ÇEKİNCE ..

Burada yer alan yatırım bilgi, yorum ve tavsiyeleri yatırım danışmanlığı kapsamında değildir. Yatırım danışmanlığı hizmeti, yetkili kuruluşlar tarafından kişilerin risk ve getiri tercihleri dikkate alınarak kişiye özel sunulmaktadır.

Burada yer alan yorum ve tavsiyeler ise genel niteliktedir. Bu tavsiyeler mali durumunuz ile risk ve getiri tercihlerinize uygun olmayabilir. Bu nedenle, sadece burada yer alan bilgilere dayanılarak yatırım kararı verilmesi beklentilerinize uygun sonuçlar doğurmayabilir.

Bu raporda yer alan bilgiler A1 CAPITAL Yatırım Menkul Değerler A.Ş.'nin Araştırma Bölümü tarafından bilgi verme amacıyla hazırlanmış olup herhangi bir hisse senedinin alım satımına ilişkin bir teklif içermemektedir. Veriler, güvenilir olduğuna inanılan kaynaklardan alınmıştır. Bu kaynaklardaki hata ve eksikliklerden ve bu bilgilerin ticari amaçlı kullanılmasından doğabilecek zararlardan A1 CAPITAL Yatırım Menkul Değerler A.Ş.. hiçbir şekilde sorumlu tutulamaz.

İşbu rapordaki tüm görüş ve tahminler, söz konusu rapor tarihiyle A1 CAPITAL Yatırım Menkul Değerler A.Ş. Araştırma Bölümü'ne ait olup diğer GÜLER HOLDİNG Grubu şirketlerinin görüş ve tahminlerini temsil etmemektedir. Bu rapordaki tüm görüş ve bil.giler önceden haber verilmeksizin değiştirilebilir.

A1 CAPITAL Yatırım ve diğer grup şirketleri bu raporda adı geçen şirketlerin hisselerinde pozisyon sahibi olabilir veya işlem yapabilir. Ayrıca, yatırımcılar bu raporda adı geçen şirketlerle A1 CAPITAL Yatırım ve diğer grup şirketlerinin yatırım bankacılığı ve/veya diğer iş ilişkileri içinde olabileceğini veya bu tür iş fırsatları arayışında olabileceğini kabul ederler.