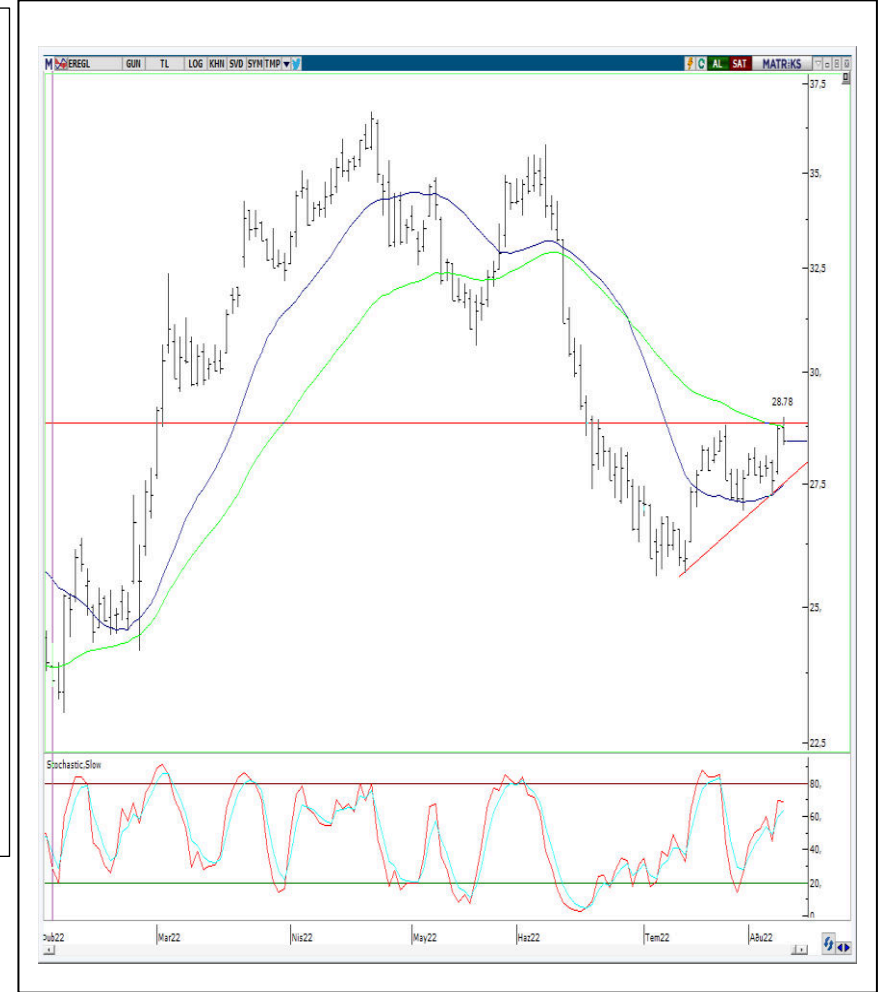




Teknik Değerleme			
5 Günlük (Basit)	28,04		
10 Günlük (Basit)	27,80		
22 Günlük (Basit)	27,48		
50 Günlük (Üssel)	28,78		
100 Günlük (Üssel)	29,07		
200 Günlük (Üssel)	26,94		
TEKNİK GÖSTERGELERİN YÖNÜ (Günlük Grafik)			
STOCHASTİK	↑		
RSI	↑		
MFI	↑		
MOM	↑		
MACD	↑		
DESTEK	27.74	26.92	25.60
DİRENÇ	28.78	29.72	30.60

- Hissede 28.78 ilk önemli direnç konumunda. Geçtiğimiz günlerde kar satışlarının geldiği yer olan ve 50 günlük ortalamasının da geçtiği seviye olan 28.78 direnci yön konusunda ilk kritik eşik olarak görüyoruz.
- Yükseliş ataklarının ivme kazanabilmesi ve yeni pozisyonlar için bu direncinin üzerinde kapanış gerçekleşmeli.
- Aksi halde kar satışları etkisini artırabilir. Bu nedenle yeni pozisyonlar için 28.78 direncinin geçilmesini beklemenin yararlı olacağı kanaatindeyiz. Bu direncin üzerinde gerçekleşebilecek kapanış sonrasında ise 30.60 direnci hedeflenebilir.
- Hissede 28.78 seviyesinin aşılması ise satış baskısını beraberine getirecektir. Ara destek noktası olarak gördüğümüz 27.74 desteğinin altında ise pozisyonlarda ısrarcı olunmamalı



A1 CAPITAL ARAŞTIRMA

Baki ATILAL

Araştırmadan Sorumlu GMY

Göksel TEKİNER

Araştırma / Teknik Analist / Müdür

Emine İPEKTENKAR

Araştırma Uzman Yardımcısı

Duygu YILMAZ

Araştırma Uzman Yardımcısı

A1 Capital'de Hesap Açmak İçin Bizi Arayın:

+90 850 532 2121

info@a1capital.com.tr

ÇEKİNCE ..

Burada yer alan yatırım bilgi, yorum ve tavsiyeleri yatırım danışmanlığı kapsamında değildir. Yatırım danışmanlığı hizmeti, yetkili kuruluşlar tarafından kişilerin risk ve getiri tercihleri dikkate alınarak kişiye özel sunulmaktadır.

Burada yer alan yorum ve tavsiyeler ise genel niteliktedir. Bu tavsiyeler mali durumunuz ile risk ve getiri tercihlerinize uygun olmayabilir. Bu nedenle, sadece burada yer alan bilgilere dayanılarak yatırım kararı verilmesi beklentilerinize uygun sonuçlar doğurmayabilir.

Bu raporda yer alan bilgiler A1 CAPITAL Yatırım Menkul Değerler A.Ş.'nin Araştırma Bölümü tarafından bilgi verme amacıyla hazırlanmış olup herhangi bir hisse senedinin alım satımına ilişkin bir teklif içermemektedir. Veriler, güvenilir olduğuna inanılan kaynaklardan alınmıştır. Bu kaynaklardaki hata ve eksikliklerden ve bu bilgilerin ticari amaçlı kullanılmasından doğabilecek zararlardan A1 CAPITAL Yatırım Menkul Değerler A.Ş.. hiçbir şekilde sorumlu tutulamaz.

İşbu rapordaki tüm görüş ve tahminler, söz konusu rapor tarihiyle A1 CAPITAL Yatırım Menkul Değerler A.Ş. Araştırma Bölümü'ne ait olup diğer GÜLER HOLDİNG Grubu şirketlerinin görüş ve tahminlerini temsil etmemektedir. Bu rapordaki tüm görüş ve bil.giler önceden haber verilmeksizin değiştirilebilir.

A1 CAPITAL Yatırım ve diğer grup şirketleri bu raporda adı geçen şirketlerin hisselerinde pozisyon sahibi olabilir veya işlem yapabilir. Ayrıca, yatırımcılar bu raporda adı geçen şirketlerle A1 CAPITAL Yatırım ve diğer grup şirketlerinin yatırım bankacılığı ve/veya diğer iş ilişkileri içinde olabileceğini veya bu tür iş fırsatları arayışında olabileceğini kabul ederler.