



X30YVADE “Endeks 30 Sözleşmesi”

Son ayların en sert satışlarından birini yaşanırken, Haziran Vadeli Endeks 30 sözleşmesi günü %4.17 oranında değer kaybı ile 2930 seviyesinden tamamladı.

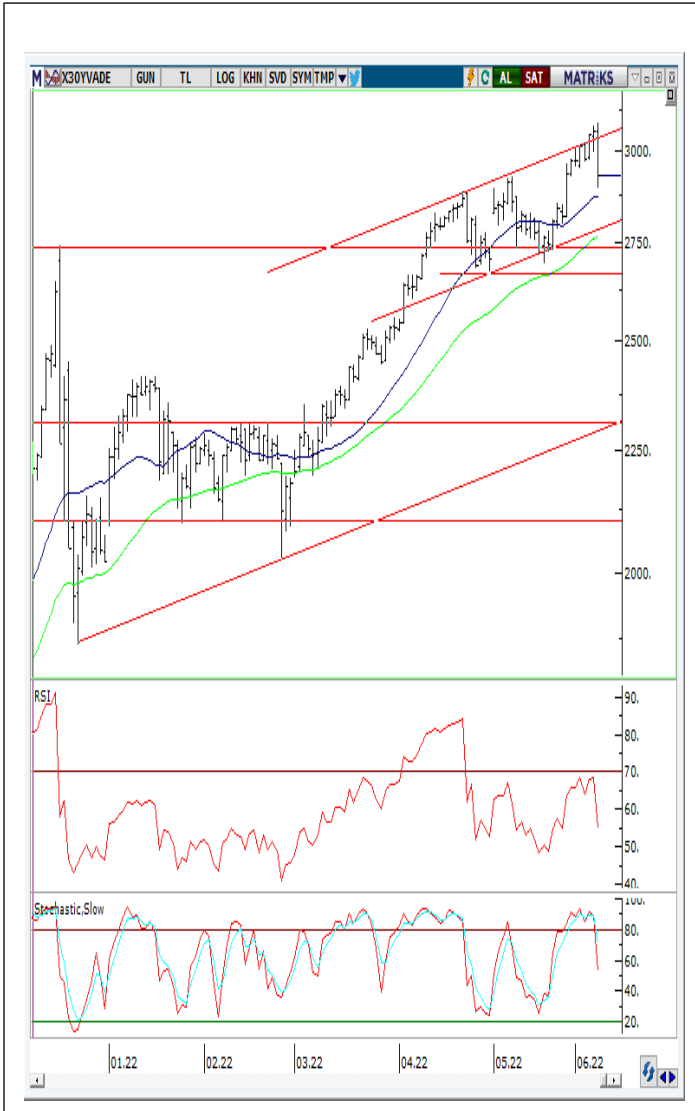
Dün panik boyutunda gerçekleşen satışlar ile son dönemlerin en sert değer kayıplarından biri yaşanırken, göstergelerde bozulma belirginleşiyor.

Bir önceki zirve olan 2927 seviyesini ilk destek noktası olarak takip edeceğiz.

Dün yaşanan geri çekilme sonrasında bu desteğin üzerinde tepki alımlarının etkili olmasını beklediğimiz sözleşmede yaşanabilecek gün içi yükseliş denemelerinde 2965 seviyesini ise ilk direnç olarak izleyeceğiz.

Tepki denemelerinin güç kazanabilmesi için ise ilk etapta bu direncin üzerinde kapanış gerçekleşmeli.

Sözleşmede beklentimizin aksine 2927 desteğinin de kırılması halinde 2889 ile 2854 seviyeleri alt destekler olarak takip edilebilir.



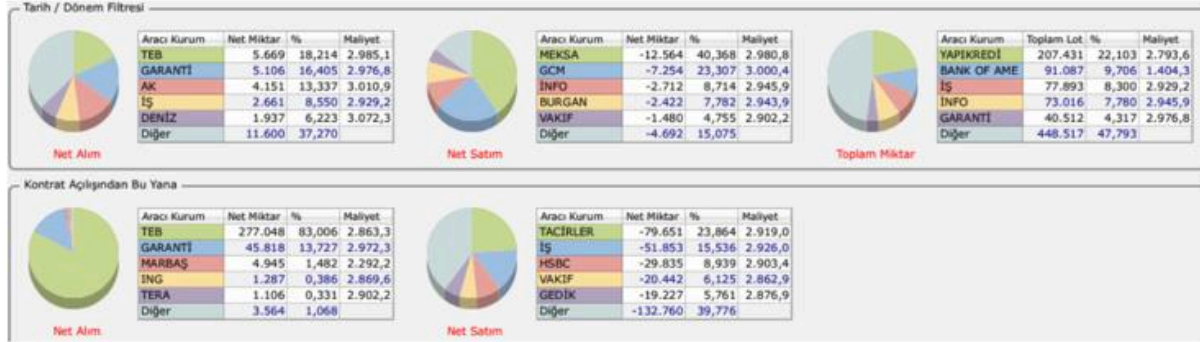
TEKNİK GÖSTERGELERDE YÖN

STOCHASTIC	RSI	MOM	MACD
↓	↓	↓	↑

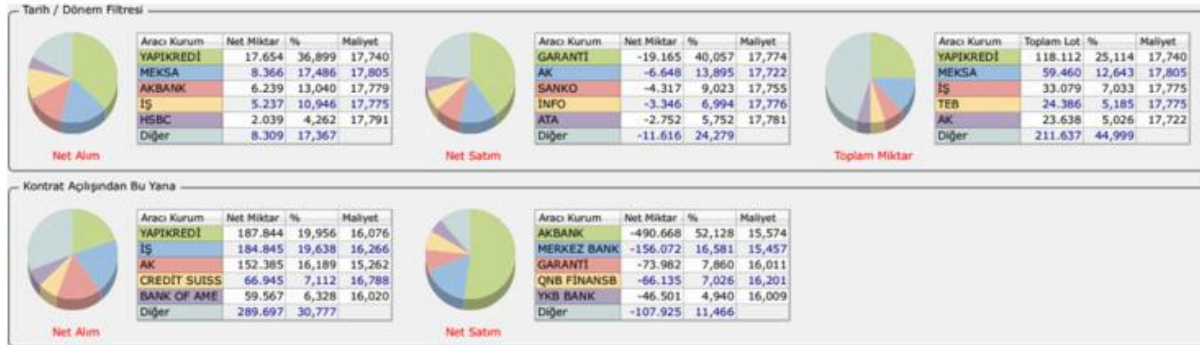
DESTEK	2927	2889	2854
DİRENÇ	2965	3010	3027



HAZİRAN VADE ENDEKS KONTRAT



HAZİRAN VADE DOLAR KONTRAT



Veriler Foreks 'den Alınmıştır



A1 CAPITAL ARAŞTIRMA

Baki ATILAL

Araştırmadan Sorumlu GMY

Göksel TEKİNER

Araştırma / Teknik Analist / Müdür

Emine İPEKTENKAR

Araştırma Uzman Yardımcısı

Duygu YILMAZ

Araştırma Uzman Yardımcısı

A1 Capital'de Hesap Açmak İçin Bizi Arayın:

+90 850 532 2121

info@a1capital.com.tr

ÇEKİNCE ..

Burada yer alan yatırım bilgi, yorum ve tavsiyeleri yatırım danışmanlığı kapsamında değildir. Yatırım danışmanlığı hizmeti, yetkili kuruluşlar tarafından kişilerin risk ve getiri tercihleri dikkate alınarak kişiye özel sunulmaktadır.

Burada yer alan yorum ve tavsiyeler ise genel niteliktedir. Bu tavsiyeler mali durumunuz ile risk ve getiri tercihlerinize uygun olmayabilir. Bu nedenle, sadece burada yer alan bilgilere dayanılarak yatırım kararı verilmesi beklentilerinize uygun sonuçlar doğurmayabilir.

Bu raporda yer alan bilgiler A1 CAPITAL Yatırım Menkul Değerler A.Ş.'nin Araştırma Bölümü tarafından bilgi verme amacıyla hazırlanmış olup herhangi bir hisse senedinin alım satımına ilişkin bir teklif içermemektedir. Veriler, güvenilir olduğuna inanılan kaynaklardan alınmıştır. Bu kaynaklardaki hata ve eksikliklerden ve bu bilgilerin ticari amaçlı kullanılmasından doğabilecek zararlardan A1 CAPITAL Yatırım Menkul Değerler A.Ş. hiçbir şekilde sorumlu tutulamaz.

İşbu rapordaki tüm görüş ve tahminler, söz konusu rapor tarihiyle A1 CAPITAL Yatırım Menkul Değerler A.Ş. Araştırma Bölümü'ne ait olup diğer GÜLER HOLDİNG Grubu şirketlerinin görüş ve tahminlerini temsil etmemektedir. Bu rapordaki tüm görüş ve bilgiler önceden haber verilmeksizin değiştirilebilir.

A1 CAPITAL Yatırım ve diğer grup şirketleri bu raporda adı geçen şirketlerin hisselerinde pozisyon sahibi olabilir veya işlem yapabilir. Ayrıca, yatırımcılar bu raporda adı geçen şirketlerle A1 CAPITAL Yatırım ve diğer grup şirketlerinin yatırım bankacılığı ve/veya diğer iş ilişkileri içinde olabileceğini veya bu tür iş fırsatları arayışında olabileceğini kabul ederler.