



TEKNİK GÖSTERGELERDE YÖN

STOCHASTİC	RSI	MOM	MACD
↑	↑	↑	↓

DESTEK	2000	1964	1946
DİRENÇ	2035	2060	2102

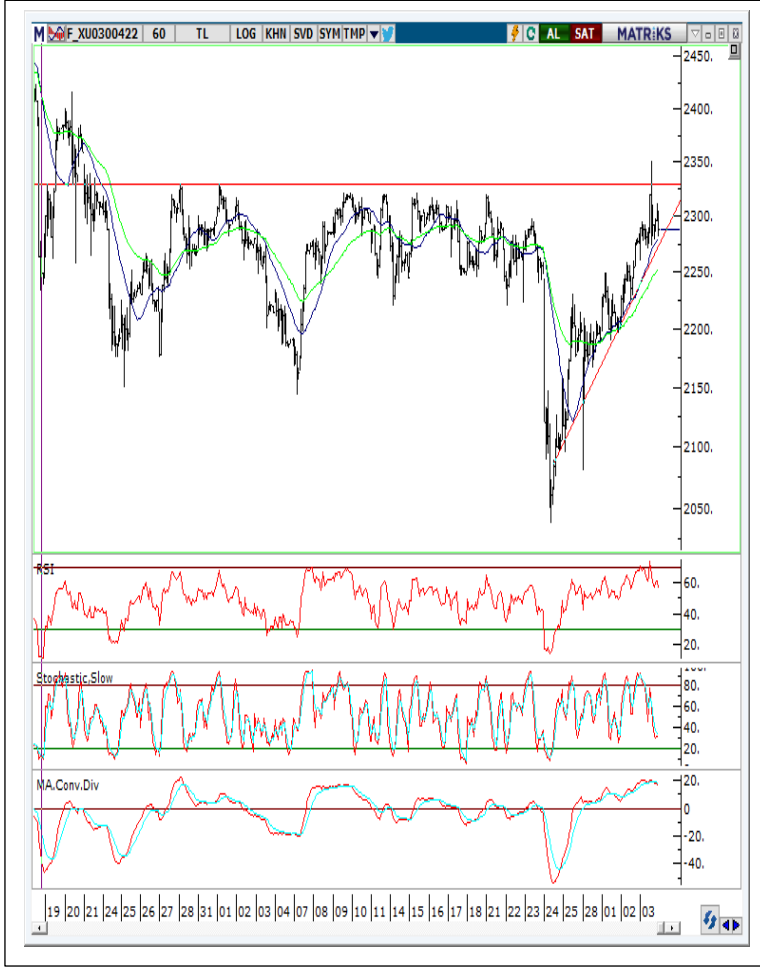
BIST100

BIST100 endeksinde dün alıcılı açılış sonrasında gün boyunca pozitif görünüm korundu. Gün içinde 2047 seviyesine kadar yükselen endeks kapanışa doğru hafif gerildi ve %1.87 oranında değer kazanımı ile 2023.29 seviyesinden günü tamamladı.

Hafta içinde güçlenen tepki alımları ile kısa vadeli önemli dirençlerine yaklaşan endeksin teknik göstergelerinde pozitif görünüm korunuyor. Ancak saatlik grafiklerde göstergelerin zayıfladığını görüyoruz.

Haftanın son işlem gününe yurt dışı piyasalarda etkili olan negatif havanın yansımaları olarak satıcılı başlamasını beklediğimiz endekste 2000 seviyesini günüçi hareketlerde ilk destek noktası olarak takip edeceğiz. Bu seviyenin altında yaşanacak açılış sonrasında 2000 seviyenin üzerinde tekrar çıkılmaması endekste baskıyı arttıracaktır. 2000 seviyesinin altındaki hareketlerde 1964 ve 1946 seviyeleri kısa vadeli alt destekler olarak takip edilebilir.

Endekste 2035 ve 2060 seviyelerini kısa vadeli dirençler olarak verebiliriz.



VIOP 30 - "Endeks 30 Sözleşmesi"

Nisan Vadeli endeks 30 sözleşmesinde dün güçlü alıcılı bir seyir izlendi. Gün içinde 2350 seviyesine kadar yükseliş yaşanırken, kapanışa doğru gelen satışlar ile geri çekilen sözleşme günü %0.49 oranında değer kazanımı ile 2288.25 seviyesinden kapanış gerçekleşti.

Son günlerde etkil olan alımlar ile kısa vadeli dirençlerini test eden sözleşmenin teknik gösterelerinde pozitif görünüm korunuyor. Ancak saatlik bazda baktığımızda göstergelerin zayıfladığını görüyoruz.

Yurt dışı piyasalarda etkili olan satışların paralelinde güne negatif başlamasını beklediğimiz sözleşmede 2270 seviyesini gün içi işlemlerde ilk destek noktası olarak takip edeceğiz. Bu desteğin üzerinde kalınmaması halinde ilk etapta 2249 seviyesine kadar geri çekilme görebiliriz. 2220 ise kısa vadeli alt destek seviyesi olarak takip edilebilir.

2298 ve 2320 seviyelerini ise kısa vadeli ilk direnç okraları olarak verebiliriz.

STOCHASTIC	RSI	MOM	MACD
↑	↑	↑	↑

DESTEK	2270	2249	2220
DİRENÇ	2298	2320	2329



A1 CAPITAL ARAŞTIRMA

Baki Atılal

Araştırmadan Sorumlu GMY

Göksel Tekiner

Araştırma / Teknik Analist / Müdürü

Furkan Açar

Araştırma Uzman

A1 Capital'de Hesap Açmak İçin Bizi Arayın:

+90 850 532 2121

info@a1capital.com.tr

ÇEKİNCE ..

Burada yer alan yatırım bilgi, yorum ve tavsiyeleri yatırım danışmanlığı kapsamında değildir. Yatırım danışmanlığı hizmeti, yetkili kuruluşlar tarafından kişilerin risk ve getiri tercihleri dikkate alınarak kişiye özel sunulmaktadır.

Burada yer alan yorum ve tavsiyeler ise genel niteliktedir. Bu tavsiyeler mali durumunuz ile risk ve getiri tercihlerinize uygun olmayabilir. Bu nedenle, sadece burada yer alan bilgilere dayanılarak yatırım kararı verilmesi beklentilerinize uygun sonuçlar doğurmayabilir.

Bu raporda yer alan bilgiler A1 CAPITAL Yatırım Menkul Değerler A.Ş.'nin Araştırma Bölümü tarafından bilgi verme amacıyla hazırlanmış olup herhangi bir hisse senedinin alım satımına ilişkin bir teklif içermemektedir. Veriler, güvenilir olduğuna inanılan kaynaklardan alınmıştır. Bu kaynaklardaki hata ve eksikliklerden ve bu bilgilerin ticari amaçlı kullanılmasından doğabilecek zararlardan A1 CAPITAL Yatırım Menkul Değerler A.Ş. hiçbir şekilde sorumlu tutulamaz.

İşbu rapordaki tüm görüş ve tahminler, söz konusu rapor tarihiyle A1 CAPITAL Yatırım Menkul Değerler A.Ş. Araştırma Bölümü'ne ait olup diğer GÜLER HOLDİNG Grubu şirketlerinin görüş ve tahminlerini temsil etmemektedir. Bu rapordaki tüm görüş ve bilgiler önceden haber verilmeksizin değiştirilebilir.

A1 CAPITAL Yatırım ve diğer grup şirketleri bu raporda adı geçen şirketlerin hisselerinde pozisyon sahibi olabilir veya işlem yapabilir. Ayrıca, yatırımcılar bu raporda adı geçen şirketlerle A1 CAPITAL Yatırım ve diğer grup şirketlerinin yatırım bankacılığı ve/veya diğer iş ilişkileri içinde olabileceğini veya bu tür iş fırsatları arayışında olabileceğini kabul ederler.