

## TEKNİK GÖSTERGELERDE YÖN

STOCHASTİC	RSI	MOM	MACD
↑	↑	↑	↓

DESTEK	1946	1910	1880
DİRENÇ	1998	2035	2060

## BIST100

Dün alıcılı açılış sonrasında gün boyunca pozitif seyrini koruyan BIST100 endeksi %0.82 oranında değer kazanımı ile 1986.09 seviyesinden günü tamamladı.

Son günlerde etkili olan tepki alımları sonrasında kısa vadeli göstergelerin toparlandığı görülüyor.

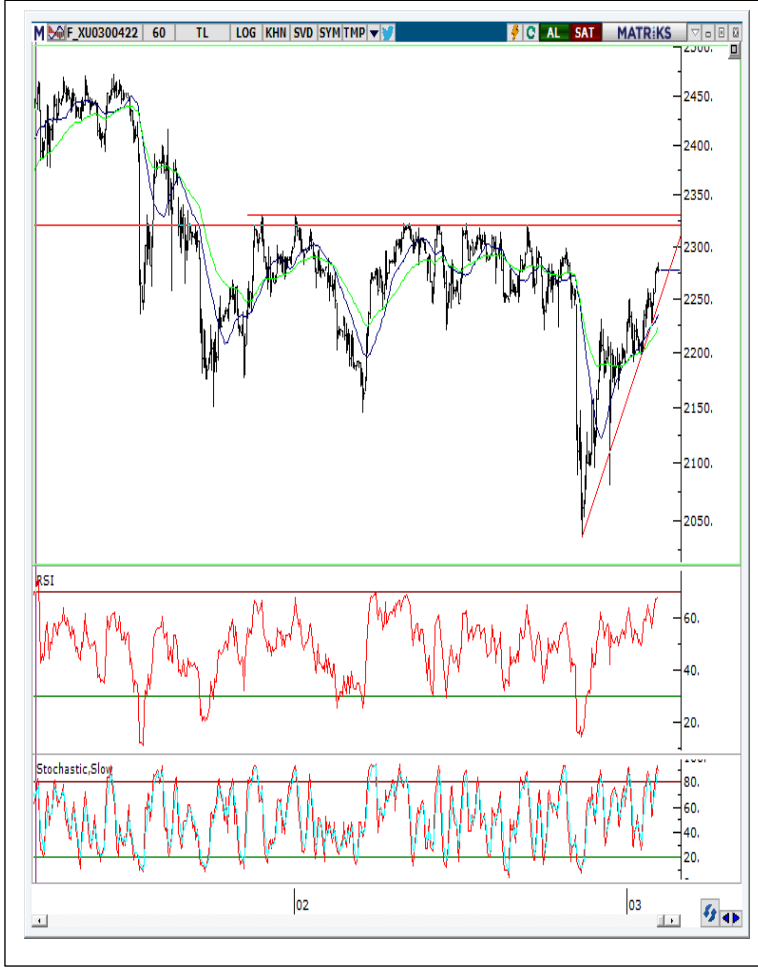
Ayrıca 50 günlük üssel ortalamanın üzerinde gerçekleşen kapanışıda olumlu buluyoruz.

22 günlük ( basit ) ortalamanın geçtiği yer olan 1998 seviyesini ilk direnç noktası olarak takip edeceğiz.

Bu seviyenin hacim artışı eşliğinde kırılması harekete ivme kazandıracaktır. Bu nedenle 1998 seviyesinin üzerindeki hareketlerde kademeli olarak pozisyonların artırılmasını uygun buluyoruz.

Yükseliş hareketinin beklentimiz paralelinde devamı halinde ise 2035 ve 2060 seviyeleri sırasıyla üst direnç noktaları olarak takip edilebilir.

Endekste 1946 seviyesini ise gün içi destek noktası olarak verebiliriz.



## VIOP 30 -“Endeks 30 Sözleşmesi”

Nisan Vadeli sözleşmesinde yükseliş trendi gücünü koruyor. Dün alıcılı açılış sonrasında gün boyunca pozitif seyrini sürdüren Nisan Vadeli endeks 30 sözleşmesinde alım iştahı gece seansında da korundu ve %3.24 oranında değer kazanımı ile 2277 seviyesinden kapanış gerçekleşti.

Günlük grafiklerde kısa vadeli göstergelerin pozitif görünümü, kısa ve orta vadeli ortalamaların yukarı yönde kırılmış olması teknik olarak olumlu unsurlar olarak görülüyor.

2298 seviyesini gün içi işlemlerde ilk direnç seviyesi olarak takip edeceğiz. Bu direncin kırılması halinde ise daha önemli direnç olarak gördüğümüz 2320-2329 bandına yönelim beklenilebilir. Bu direnç bandına kadar yaşanabilecek hareketler sonrasında kar satışlarına dikkat edilmeli

Sözleşmede 2259 ile 2249 seviyeleri kısa vadeli destekler olarak takip edilebilir.

STOCHASTİC	RSI	MOM	MACD
↑	↑	↑	↓

DESTEK	2259	2249	2220
DİRENÇ	2298	2320	2329



## A1 CAPITAL ARAŞTIRMA

**Baki Atılal**

Araştırmadan Sorumlu GMY

**Göksel Tekiner**

Araştırma / Teknik Analist / Müdürü

**Furkan Açar**

Araştırma Uzman

A1 Capital'de Hesap Açmak İçin Bizi Arayın:

+90 850 532 2121

info@a1capital.com.tr

### ÇEKİNCE ..

Burada yer alan yatırım bilgi, yorum ve tavsiyeleri yatırım danışmanlığı kapsamında değildir. Yatırım danışmanlığı hizmeti, yetkili kuruluşlar tarafından kişilerin risk ve getiri tercihleri dikkate alınarak kişiye özel sunulmaktadır.

Burada yer alan yorum ve tavsiyeler ise genel niteliktedir. Bu tavsiyeler mali durumunuz ile risk ve getiri tercihlerinize uygun olmayabilir. Bu nedenle, sadece burada yer alan bilgilere dayanılarak yatırım kararı verilmesi beklentilerinize uygun sonuçlar doğurmayabilir.

Bu raporda yer alan bilgiler A1 CAPITAL Yatırım Menkul Değerler A.Ş.'nin Araştırma Bölümü tarafından bilgi verme amacıyla hazırlanmış olup herhangi bir hisse senedinin alım satımına ilişkin bir teklif içermemektedir. Veriler, güvenilir olduğuna inanılan kaynaklardan alınmıştır. Bu kaynaklardaki hata ve eksikliklerden ve bu bilgilerin ticari amaçlı kullanılmasından doğabilecek zararlardan A1 CAPITAL Yatırım Menkul Değerler A.Ş. hiçbir şekilde sorumlu tutulamaz.

İşbu rapordaki tüm görüş ve tahminler, söz konusu rapor tarihiyle A1 CAPITAL Yatırım Menkul Değerler A.Ş. Araştırma Bölümü'ne ait olup diğer GÜLER HOLDİNG Grubu şirketlerinin görüş ve tahminlerini temsil etmemektedir. Bu rapordaki tüm görüş ve bilgiler önceden haber verilmeksizin değiştirilebilir.

A1 CAPITAL Yatırım ve diğer grup şirketleri bu raporda adı geçen şirketlerin hisselerinde pozisyon sahibi olabilir veya işlem yapabilir. Ayrıca, yatırımcılar bu raporda adı geçen şirketlerle A1 CAPITAL Yatırım ve diğer grup şirketlerinin yatırım bankacılığı ve/veya diğer iş ilişkileri içinde olabileceğini veya bu tür iş fırsatları arayışında olabileceğini kabul ederler.