



BRENT

Dün günü ilk saatlerinde 129\$ seviyelerinde hareket eden Brent'de gün ortasında sonra görünüm terse döndü. Etkili olan satışlar ile 104\$ seviyelerine sert geri çekilme yaşanırken, %12.71 oranında değer kaybı ile 111.11\$ seviyesinden kapanış gerçekleşti.

Son günlerde etkili olan güçlü yükseliş sonrasında geri çekilmede aynı agresiflikte yaşandı.

Günü ilk saatlerinde tepki denemeleri gözlemediğimiz Brent'de gün içinde tekrar satışlar görülebilir.

Yaşanabilecek geri çekilmelerde 108.20 ve 102.50 seviyeleri alt destekler olarak takip edilebilir.

DESTEK	108.20	102.50	95.40
DİRENÇ	127.00	128.40	128.70



ONS/ALTIN "XAUUSD"

Ons/Altın'da dün kar satışları etkili oldu ve %2.93 oranında değer kaybı ile 191.16 \$ seviyesinden kapanış gerçekleşti.

Önceki gün tarihi zirve olan 2075\$ seviyesini test eden Ons/Altın'da kar satışları da yükselişte olduğu sertlikte yaşandı.

1974 ve 1965 seviyeleri kısa vadeli destekler olarak takip edilebilir.

Geçtiğimiz günlerde direnç olarak takip ettiğimiz artık destek konumunda olan 1965\$ seviyesinin kırılması Altın fiyatlarında geri çekilmeyi hızlandıracaktır.

DESTEK	1974	1965	1916
DİRENÇ	2000	2022	2075



GRAM ALTIN

Gram/Altın dün kar satışları etkili oldu ve %1.45 oranında geri çekilme ile 939.38TL'den gün tamamlandı.

Son günlerde Ons/Altın cephesinden yaşanan agresif yükselişin yansıması ile 970TL seviyelerine yükselen Gram Altın'da kar satışları etkisini sürdürebilir. Teknik göstergelerde görünüm bozuluyor olması gevşeme eğilimin devam edebileceği gösteriyor.

Yükseliş kanal desteği konumunda olan 930TL'nin altında baskı artabilir. 890 ve 865 TL seviyeleri alt destek konumunda olacaktır.

DESTEK	930	890	865
DİRENÇ	950	996	1058



GÜMÜŞ "XAGUSD"

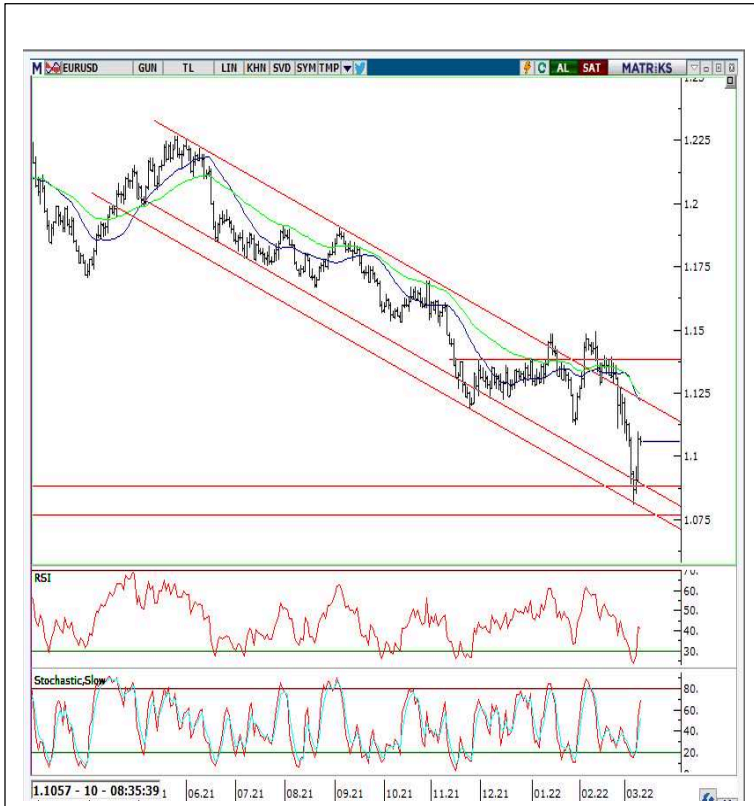
Gümüş'de dün etkili olan satışlar ile %2.64 oranında değer kaybı ile 25.75\$ seviyesinden kapanış gerçekleşti.

25.40 \$ seviyesi ilk önemli destek konumunda. Teknik göstergelerin zayıflıyor olması geri çekilmenin devam edebileceğini gösterirken, bu desteğin kırılması geri çekilmeyi hızlandıracaktır.

23.40 ve 22\$ seviyeleri yaşanabilecek geri çekilmelerde alt destekler olarak takip edilebilir.

26.70\$ seviyesini ise alt destek noktası olarak verebiliriz.

DESTEK	25.40	23.40	22.00
DİRENÇ	26.70	28.30	28.70



EUR/USD

Eur/USD paritesinde dün tepki hareketi ivme kazanırken, %1.50 oranında değer kazanımı ile 1.1070 seviyesinden kapanış gerçekleşti.

Kısa vadeli göstergelerin pozitif görünümünü tepki hareketinin devamı açısından olumlu buluyoruz.

1.1130 ve 12.00 seviyelerini tepki yükselişlerinde kısa vadeli dirençler olarak takip edilebilir.

DESTEK	1.0770	1.0650	1.0050
DİRENÇ	1.1130	1.1200	1.1380



DXD

DXD endeksinde dün gevşeme eğilimi etkili oldu ve %1.10 oranında değer kaybı ile 97.96 seviyesinden tamamladı.

Son dönemde etkili olan hızlı yükseliş sonrasında gevşeme eğiliminin devamını görebiliriz.

Ara destek noktası olarak gördüğümüz 97.60 seviyesinin kırılması DXD endeksinde geri çekilmeyi hızlandıracaktır.

94.60 ve 93.50 seviyeleri alt destekler olarak takip edilebilir.

DESTEK	97.60	94.60	93.50
DİRENÇ	99.50	102.00	105.00



A1 CAPITAL ARAŞTIRMA

Baki ATILAL

Araştırmadan Sorumlu GMY

Göksel TEKİNER

Araştırma / Teknik Analist / Müdür

Emine İPEKTENKAR

Araştırma Uzman Yardımcısı

Duygu YILMAZ

Araştırma Uzman Yardımcısı

A1 Capital'de Hesap Açmak İçin Bizi Arayın:

+90 850 532 2121

info@a1capital.com.tr

ÇEKİNCE ..

Burada yer alan yatırım bilgi, yorum ve tavsiyeleri yatırım danışmanlığı kapsamında değildir. Yatırım danışmanlığı hizmeti, yetkili kuruluşlar tarafından kişilerin risk ve getiri tercihleri dikkate alınarak kişiye özel sunulmaktadır.

Burada yer alan yorum ve tavsiyeler ise genel niteliktedir. Bu tavsiyeler mali durumunuz ile risk ve getiri tercihlerinize uygun olmayabilir. Bu nedenle, sadece burada yer alan bilgilere dayanılarak yatırım kararı verilmesi beklentilerinize uygun sonuçlar doğurmayabilir.

Bu raporda yer alan bilgiler A1 CAPITAL Yatırım Menkul Değerler A.Ş.'nin Araştırma Bölümü tarafından bilgi verme amacıyla hazırlanmış olup herhangi bir hisse senedinin alım satımına ilişkin bir teklif içermemektedir. Veriler, güvenilir olduğuna inanılan kaynaklardan alınmıştır. Bu kaynaklardaki hata ve eksikliklerden ve bu bilgilerin ticari amaçlı kullanılmasından doğabilecek zararlardan A1 CAPITAL Yatırım Menkul Değerler A.Ş. hiçbir şekilde sorumlu tutulamaz.

İşbu rapordaki tüm görüş ve tahminler, söz konusu rapor tarihiyle A1 CAPITAL Yatırım Menkul Değerler A.Ş. Araştırma Bölümü'ne ait olup diğer GÜLER HOLDİNG Grubu şirketlerinin görüş ve tahminlerini temsil etmemektedir. Bu rapordaki tüm görüş ve bilgiler önceden haber verilmeksizin değiştirilebilir.

A1 CAPITAL Yatırım ve diğer grup şirketleri bu raporda adı geçen şirketlerin hisselerinde pozisyon sahibi olabilir veya işlem yapabilir. Ayrıca, yatırımcılar bu raporda adı geçen şirketlerle A1 CAPITAL Yatırım ve diğer grup şirketlerinin yatırım bankacılığı ve/veya diğer iş ilişkileri içinde olabileceğini veya bu tür iş fırsatları arayışında olabileceğini kabul ederler.