

## BRENT

Brent Petrol'de dün 116-107 bandında volatil bir seyir izlendi ve gün %2.78 oranında değer kaybı ile 108.02\$ seviyesinden kapanış gerçekleşti.

Son 2 işlem gününde etkili olan satışlar sonrasında teknik göstergelerde güç kaybı artıyor.

An itibariyle 108 ara desteğinin altında hareket edilirken, geri çekilmenin devamı halinde 102.50 ve 96.80 seviyeleri kısa vadeli alt destekler olarak takip edilebilir.

116.40 seviyesini ise kısa vadeli ilk direnç noktası olarak verebiliriz

DESTEK	108.20	102.50	96.80
DİRENÇ	116.40	127.00	128.70



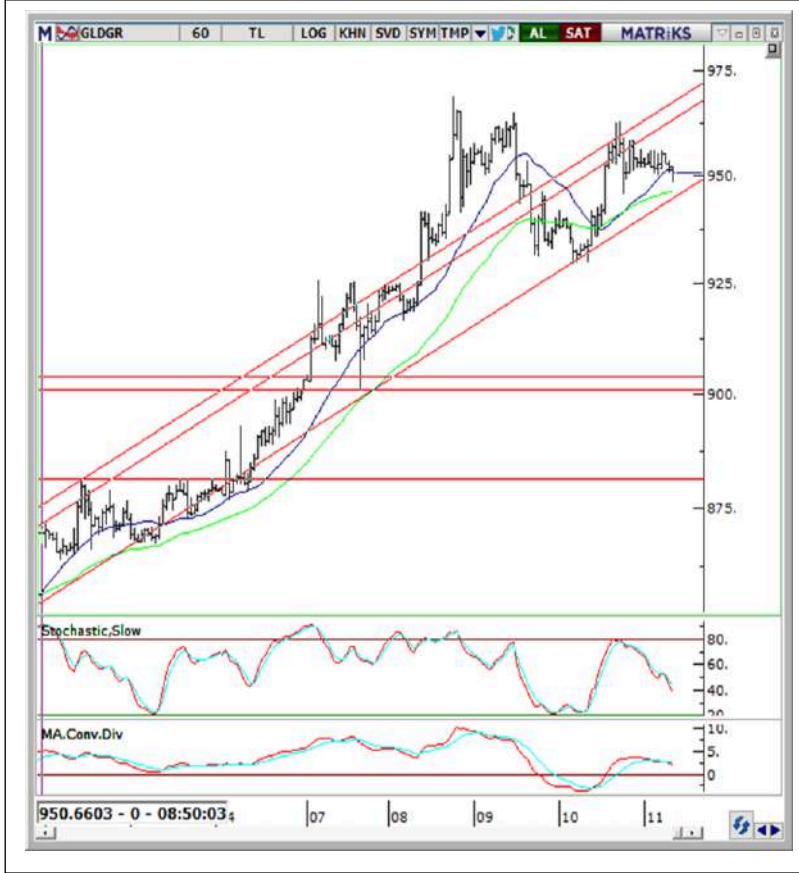
## ONS/ALTIN "XAUUSD"

Ons/Altın'da dün zayıf tepki hareketleri görülürken, gün %0.33 oranında değer kazanımı ile 1997.16 \$ seviyesinden kapanış gerçekleşti.

Dün yaşanan zayıf tepki denemeleri sonrasında bugün ilk saatlerinde gevşeme eğilimi gördüğümüz Ons Altın'da teknik göstergelerin zayıflıyor olması güç kaybının sürebileceğini gösteriyor.

1974 ve 1965 \$ seviyeleri kısa vadeli destekler olarak takip edilebilir. Kısa vadede açısından önemli destek konumunda olan 1965\$ seviyesinin kırılması bozulmayı artıracaktır.

DESTEK	1974	1965	1916
DİRENÇ	2000	2022	2075



## GRAM ALTIN

Gram/Altın dün tepki hareketleri etkili oldu ve %1.5 oranında yükseliş ile 953.67TL'den gün tamamlandı.

Dün etkili olan tepki hareketi sonrasında saatlik grafiklerde teknik göstergelerde yaşanan bozulma gevşeme eğiliminin devam edebileceği gösteriyor.

Yükseliş kanal desteği konumunda olan 930TL seviyesi kısa vadeli hareketlerde ilk kritik nokta olarak takip edilebilir.

Bu desteğinin kırılması geri çekilmeyi hızlandıracaktır. 890 ve 865 TL seviyeleri alt destek konumunda olacaktır.

962 seviyesi ise gün içi hareketlerde ilk destek noktası olarak takip edilebilir

DESTEK	930	890	865
DİRENÇ	962	996	1058



## GÜMÜŞ "XAGUSD"

Gümüş'de dün tepki alımları etkili olurken, %0.88 oranında yükseliş ile 25.97\$ seviyesinden kapanış gerçekleşti.

25.40\$ seviyesi ilk önemli destek konumunda. Teknik göstergelerin zayıflıyor olması geri çekilmenin devam edebileceğini gösterirken, bu desteğin kırılması geri çekilmeyi hızlandıracaktır.

23.40 ve 22\$ seviyeleri yaşanabilecek geri çekilmelerde alt destekler olarak takip edilebilir.

26.70\$ seviyesini ise alt destek noktası olarak verebiliriz.

DESTEK	25.40	23.40	22.00
DİRENÇ	26.70	28.30	28.70



## EUR/USD

Eur/USD paritesinde tepki denemeleri zayıf kalırken, dün %0.83 oranında değer kaybı ile 1.09.78 seviyesinden kapanış gerçekleşti.

Dün etkili olan geri çekilme sonrasında günün ilk saatlerinde hafif tepki denemeleri görülüyor.

1.1130 ve 12.00 seviyelerini tepki yükselişlerinde kısa vadeli dirençler olarak takip edilebilir.

1.0770 ve 1.0650 seviyelerini



<b>DESTEK</b>	<b>1.0770</b>	<b>1.0650</b>	<b>1.0050</b>
<b>DİRENÇ</b>	<b>1.1130</b>	<b>1.1200</b>	<b>1.1380</b>

## DXY

DXY endeksi dünü %0.55 oranında değer kazanımı ile 97.96 seviyesinden tamamladı.

Son dönemde etkili olan hızlı yükseliş sonrasında gevşeme eğiliminin devamını görebiliriz.

Ara destek noktası olarak gördüğümüz 97.60 seviyesinin kırılması DXY endeksinde geri çekilmeyi hızlandıracaktır.

94.60 ve 93.50 seviyeleri alt destekler olarak takip edilebilir.

<b>DESTEK</b>	<b>97.60</b>	<b>94.60</b>	<b>93.50</b>
<b>DİRENÇ</b>	<b>99.50</b>	<b>102.00</b>	<b>105.00</b>





## A1 CAPITAL ARAŞTIRMA

### Baki ATILAL

Araştırmadan Sorumlu GMY

### Göksel TEKİNER

Araştırma / Teknik Analist / Müdür

### Emine İPEKTENKAR

Araştırma Uzman Yardımcısı

### Duygu YILMAZ

Araştırma Uzman Yardımcısı

A1 Capital'de Hesap Açmak İçin Bizi Arayın:

+90 850 532 2121

info@a1capital.com.tr

### ÇEKİNCE ..

Burada yer alan yatırım bilgi, yorum ve tavsiyeleri yatırım danışmanlığı kapsamında değildir. Yatırım danışmanlığı hizmeti, yetkili kuruluşlar tarafından kişilerin risk ve getiri tercihleri dikkate alınarak kişiye özel sunulmaktadır.

Burada yer alan yorum ve tavsiyeler ise genel niteliktedir. Bu tavsiyeler mali durumunuz ile risk ve getiri tercihlerinize uygun olmayabilir. Bu nedenle, sadece burada yer alan bilgilere dayanılarak yatırım kararı verilmesi beklentilerinize uygun sonuçlar doğurmayabilir.

Bu raporda yer alan bilgiler A1 CAPITAL Yatırım Menkul Değerler A.Ş.'nin Araştırma Bölümü tarafından bilgi verme amacıyla hazırlanmış olup herhangi bir hisse senedinin alım satımına ilişkin bir teklif içermemektedir. Veriler, güvenilir olduğuna inanılan kaynaklardan alınmıştır. Bu kaynaklardaki hata ve eksikliklerden ve bu bilgilerin ticari amaçlı kullanılmasından doğabilecek zararlardan A1 CAPITAL Yatırım Menkul Değerler A.Ş. hiçbir şekilde sorumlu tutulamaz.

İşbu rapordaki tüm görüş ve tahminler, söz konusu rapor tarihiyle A1 CAPITAL Yatırım Menkul Değerler A.Ş. Araştırma Bölümü'ne ait olup diğer GÜLER HOLDİNG Grubu şirketlerinin görüş ve tahminlerini temsil etmemektedir. Bu rapordaki tüm görüş ve bilgiler önceden haber verilmeksizin değiştirilebilir.

A1 CAPITAL Yatırım ve diğer grup şirketleri bu raporda adı geçen şirketlerin hisselerinde pozisyon sahibi olabilir veya işlem yapabilir. Ayrıca, yatırımcılar bu raporda adı geçen şirketlerle A1 CAPITAL Yatırım ve diğer grup şirketlerinin yatırım bankacılığı ve/veya diğer iş ilişkileri içinde olabileceğini veya bu tür iş fırsatları arayışında olabileceğini kabul ederler.