



## TEKNİK GÖSTERGELERDE YÖN

## BIST100

Geçtiğimiz hafta Jeopolitik risklerin etkisi ile sert volatil bir seyir izlendi. Rusya'nın başlattığı operasyon Global piyasalarda riskli varlıklardan kaçışı beraberinde getirirken, küresel hisse senedi piyasalarında satış baskısını arttıran bu gelişenin doğal yansıması olarak BIST 100 endeksinde de sert satışları görüldü.

Perşembe günü etkil olan satışlar ile 1826 seviyesine kadar geri çekilen BIST 100 endeksinde Cuma günü ise hava terse döndü. Gelen tepki alımları ile toparlanan endeks Cuma günün %5.46 oranında yükseliş ile haftayı ise %3.94 oranında değer kaybı ile 1952.40 seviyesinden tamamladı.

Sert satışlar sonrasında orta vadeli kanal desteğinin kırılmasına rağmen 100 günlük (üssel) ortalamanın üzerinde tutunulmasını olumlu buluyoruz. Ayrıca Perşembe günü altına sarkma gördüğümüz %50 fibo düzeltme seviyesinin üzerinde tekrar çıkılmasında pozitif değerlendiriyoruz. Teknik göstergelerde ise görünüm şimdilik zayıf. Ancak hafta ortasında yaşanan sert geri çekilme sonrasında bu zayıf görünümü normal karşılıyoruz.

Haftalık bazda 2000 seviyesini kısa vadeli ilk direnç olarak takip edeceğiz. Beklentimiz paralelinde bu seviyenin kırılması halinde ise 2055-2060 bandını haftalık bazda üst dirençler olarak hedefliyor olacağız.

Endekste 1910 ile 1880 seviyeleri ise yaşanabilecek geri çekilmelerde kısa vadeli destekler olarak takip edeceğiz.

### STOCHASTİC RSI MOM MACD



### DESTEK

1910

1880

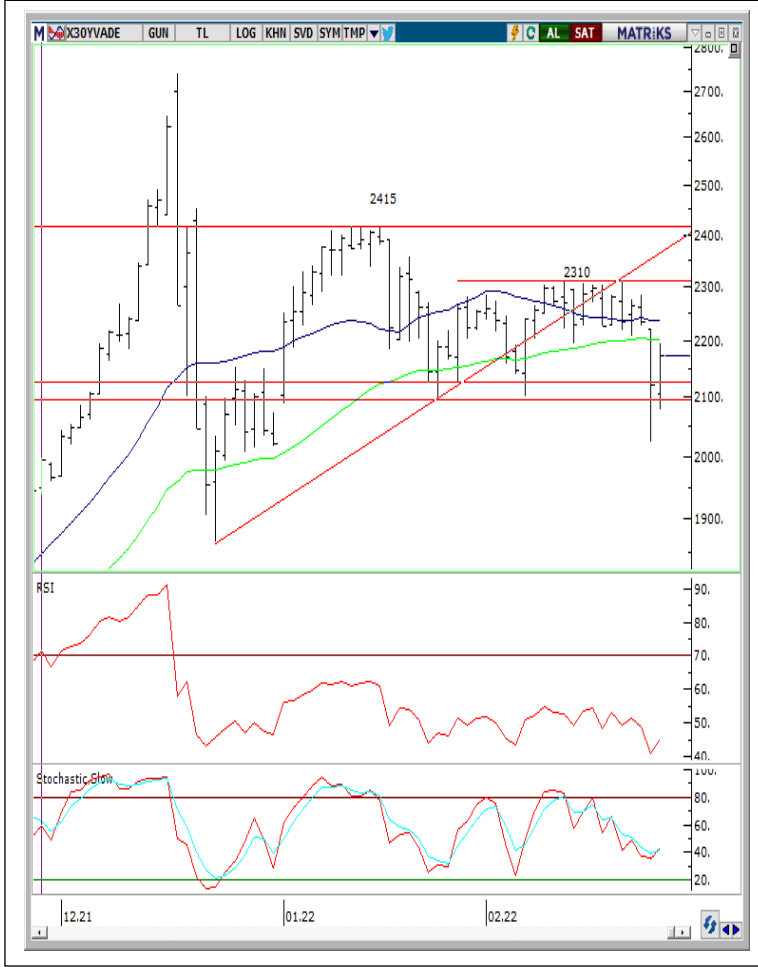
1850

### DİRENÇ

2000

2055

2060



## VIOP 30 - "Endeks 30 Sözleşmesi"

Geçtiğimiz hafta jeopotik fiyatlamaların yansıması olarak sert hareketler yaşanırken, Perşembe günü 2023 seviyesine kadar geri çekilme yaşandı. Cuma günü ise tepki alımları ile toparlanın Şubat Vadeli sözleşme günü %2.39 oranında değer kazanımı ile 2172.75 seviyesinden tamamladı.

Vadesinin son işlem gününde volatil bir seyrin etkili olmasını beklediğimiz sözleşmede Cuma günü etkili olan toparlanmanın devamını görebiliriz.

Teknik gösterelelerin toparlanma çabasında olmasını tepki hareketlerinin devamı açısından olumlu buluyoruz.

2200 seviyesini gün iç işlemlerde ilk ara direnç olarak takip edeceğiz.

Bu direncin kırılması halinde ise 2225 seviyesine kadar gün içi atak beklenilebilir.

2126 ve 2100 seviyeleri ise ilk destekler olarak takip edilebilir

STOCHASTIC	RSI	MOM	MACD
↓	↓	↓	↓

DESTEK	2126	2100	2070
DİRENÇ	2200	2225	2280



## A1 CAPITAL ARAŞTIRMA

**Baki Atılal**

Araştırmadan Sorumlu GMY

**Göksel Tekiner**

Araştırma / Teknik Analist / Müdürü

**Furkan Açar**

Araştırma Uzman

A1 Capital'de Hesap Açmak İçin Bizi Arayın:

+90 850 532 2121

info@a1capital.com.tr

### **ÇEKİNCE ..**

Burada yer alan yatırım bilgi, yorum ve tavsiyeleri yatırım danışmanlığı kapsamında değildir. Yatırım danışmanlığı hizmeti, yetkili kuruluşlar tarafından kişilerin risk ve getiri tercihleri dikkate alınarak kişiye özel sunulmaktadır.

Burada yer alan yorum ve tavsiyeler ise genel niteliktedir. Bu tavsiyeler mali durumunuz ile risk ve getiri tercihlerinize uygun olmayabilir. Bu nedenle, sadece burada yer alan bilgilere dayanılarak yatırım kararı verilmesi beklentilerinize uygun sonuçlar doğurmayabilir.

Bu raporda yer alan bilgiler A1 CAPITAL Yatırım Menkul Değerler A.Ş.'nin Araştırma Bölümü tarafından bilgi verme amacıyla hazırlanmış olup herhangi bir hisse senedinin alım satımına ilişkin bir teklif içermemektedir. Veriler, güvenilir olduğuna inanılan kaynaklardan alınmıştır. Bu kaynaklardaki hata ve eksikliklerden ve bu bilgilerin ticari amaçlı kullanılmasından doğabilecek zararlardan A1 CAPITAL Yatırım Menkul Değerler A.Ş. hiçbir şekilde sorumlu tutulamaz.

İşbu rapordaki tüm görüş ve tahminler, söz konusu rapor tarihiyle A1 CAPITAL Yatırım Menkul Değerler A.Ş. Araştırma Bölümü'ne ait olup diğer GÜLER HOLDİNG Grubu şirketlerinin görüş ve tahminlerini temsil etmemektedir. Bu rapordaki tüm görüş ve bilgiler önceden haber verilmeksizin değiştirilebilir.

A1 CAPITAL Yatırım ve diğer grup şirketleri bu raporda adı geçen şirketlerin hisselerinde pozisyon sahibi olabilir veya işlem yapabilir. Ayrıca, yatırımcılar bu raporda adı geçen şirketlerle A1 CAPITAL Yatırım ve diğer grup şirketlerinin yatırım bankacılığı ve/veya diğer iş ilişkileri içinde olabileceğini veya bu tür iş fırsatları arayışında olabileceğini kabul ederler.