



BIST100

Haftaya alıcılı başlayan ve 2009 seviyesine kadar yükselen BIST 100 endeksinde gün içinde 1992-2009 bandında hareketler öne çıkarken %1.01 oranında değer kazanımı ile 2003.20 seviyesinde gün tamamlandı.

Günlük grafiklerde kısa vadeli göstergelerin toparlanıyor olmasını olumlu buluyoruz. Cuma günü yaşanan satışlar sonrasında haftaya pozitif başlayan endekste hisse bazlı hareketlerin daha ön planda olduğu bir hafta geçirilmesini bekliyoruz.

2000 seviyesinin de üzerinde gerçekleşen kapanış kısa vadeli hareketleri destekliyor. Bu seviyenin üzerinde pozitif seyrin devamını beklemek ile birlikte kısa vadeli olarak pozisyonların arttırılmasını uygun buluyoruz.

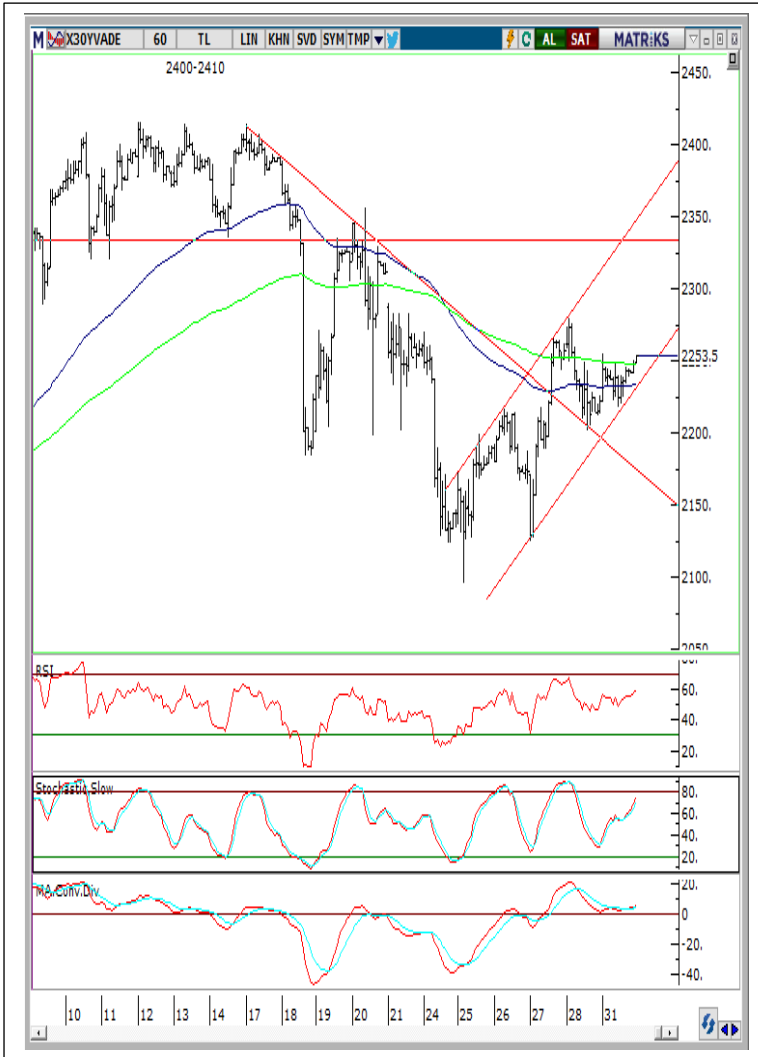
Endekse 2020 ve 2049 seviyelerini ise kısa vadeli dirençler olarak verebiliriz.

1975 ve 1950 seviyeler ise haftalık bazda ilk destekler olarak takip edilebilir.

TEKNİK GÖSTERGELERDE YÖN

STOCHASTIC	RSI	MOM	MACD
↑	↑	↑	↓

ESTEK	2000	1975	1950
DİRENÇ	2020	2049	2065



VIOP 30 -“Endeks 30 Sözleşmesi”

Haftaya pozitif başlayan ve 2255'e kadar yükselen sözleşmede gün içinde 2217'e kadar geri çekilme yaşandı. Ancak kapanış doğru gelen alımların gece seansında da devamı görülürken sözleşme günü % 1.37 oranında yükseliş ile 2253.50 seviyesinden tamamladı.

Günlük grafiklerde teknik göstergelerin zayıf görünümüne rağmen seans içi grafiklerde göstergelerin güçleniyor olmasını tepki hareketinin devamı açısından olumlu buluyoruz

2240 seviyesini gün içi hareketlerde ilk destek noktası olarak takip edeceğiz.

Saatlik grafiklerde yükselen kanalın alt bandı konumunda olan bu seviyenin üzerinde kalındığı sürece UZUN pozisyon tarafında kalınabilir.

Yükseliş hareketini ivme kazanabilmesi için ise 2279 seviyesinin üzerinde kapanış gerçekleşmeli.

STOCHASTIC	RSI	MOM	MACD
↑	↑	↑	↓

DESTEK	2240	2216	2184
DİRENÇ	2279	2335	2356



A1 CAPITAL ARAŞTIRMA

Baki Atılal

Araştırmadan Sorumlu GMY

Göksel Tekiner

Araştırma / Teknik Analiz / Müdürü

Furkan Açar

Araştırma Uzman Yardımcısı

A1 Capital'de Hesap Açmak İçin Bizi Arayın:

+90 850 532 2121

info@a1capital.com.tr

ÇEKİNCE ..

Burada yer alan yatırım bilgi, yorum ve tavsiyeleri yatırım danışmanlığı kapsamında değildir. Yatırım danışmanlığı hizmeti, yetkili kuruluşlar tarafından kişilerin risk ve getiri tercihleri dikkate alınarak kişiye özel sunulmaktadır.

Burada yer alan yorum ve tavsiyeler ise genel niteliktedir. Bu tavsiyeler mali durumunuz ile risk ve getiri tercihlerinize uygun olmayabilir. Bu nedenle, sadece burada yer alan bilgilere dayanılarak yatırım kararı verilmesi beklentilerinize uygun sonuçlar doğurmayabilir.

Bu raporda yer alan bilgiler A1 CAPITAL Yatırım Menkul Değerler A.Ş.'nin Araştırma Bölümü tarafından bilgi verme amacıyla hazırlanmış olup herhangi bir hisse senedinin alım satımına ilişkin bir teklif içermemektedir. Veriler, güvenilir olduğuna inanılan kaynaklardan alınmıştır. Bu kaynaklardaki hata ve eksikliklerden ve bu bilgilerin ticari amaçlı kullanılmasından doğabilecek zararlardan A1 CAPITAL Yatırım Menkul Değerler A.Ş. hiçbir şekilde sorumlu tutulamaz.

İşbu rapordaki tüm görüş ve tahminler, söz konusu rapor tarihiyle A1 CAPITAL Yatırım Menkul Değerler A.Ş. Araştırma Bölümü'ne ait olup diğer GÜLER HOLDİNG Grubu şirketlerinin görüş ve tahminlerini temsil etmemektedir. Bu rapordaki tüm görüş ve bilgiler önceden haber verilmeksizin değiştirilebilir.

A1 CAPITAL Yatırım ve diğer grup şirketleri bu raporda adı geçen şirketlerin hisselerinde pozisyon sahibi olabilir veya işlem yapabilir. Ayrıca, yatırımcılar bu raporda adı geçen şirketlerle A1 CAPITAL Yatırım ve diğer grup şirketlerinin yatırım bankacılığı ve/veya diğer iş ilişkileri içinde olabileceğini veya bu tür iş fırsatları arayışında olabileceğini kabul ederler.