



BRENT

Brent Petrol Cuma günü alıcıların tekrar güçlendiği görüldü ve %3.39 oranında değer kazanımı ile 93.77\$ seviyesinden kapanış gerçekleşti.

Geçtiğimiz hafta içinde etkili olan satışlar kısa vadeli trend desteğinde karşılanırken, Cuma günü gelen alımlar yükseliş hareketine tekrar ivme kazandırdır.

Kısa vadeli göstergelerde hafif toparlanma çabası etkili olmasına rağmen göstergelerde net bir dönüş görülüyor.

Gün içi hareketlerde 92.20-94.50 bandı ilk destek direnç seviyeleri olarak takip edilebilir. 92.20\$ seviyesinin üzerinde trend gücün koruyacaktır.

DESTEK	92.20	90.00	85.80
DİRENÇ	94.50	97.00	100.00



ONS/ALTIN "XAUUSD"

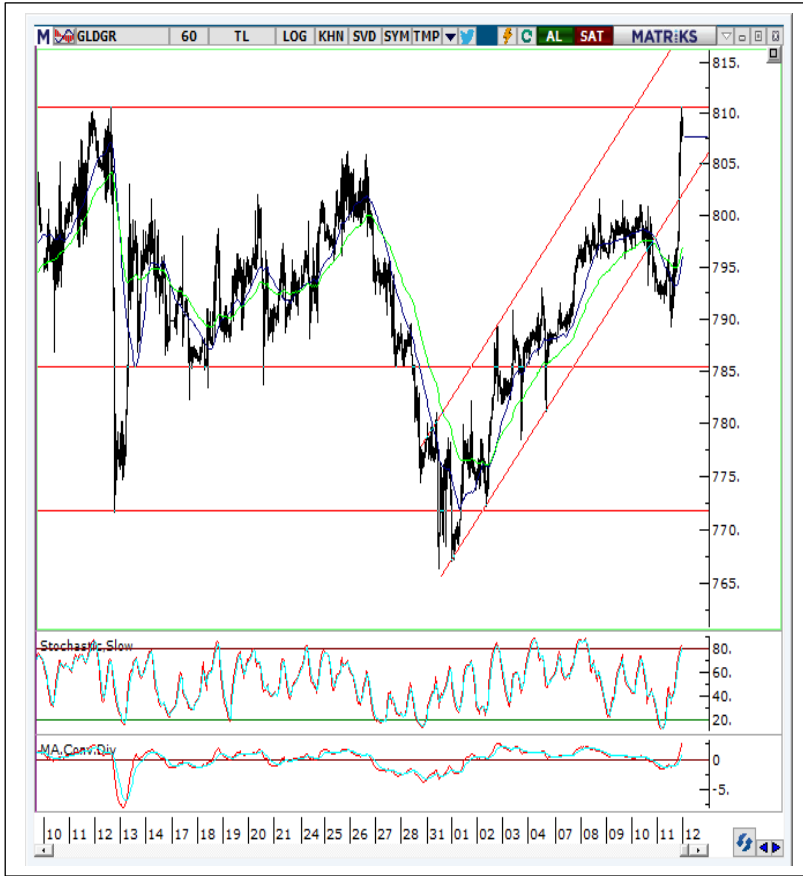
Jeopolitik gelişmeler Ons/Altın'da Cuma günü yükseliş hareketine ivme kazandırırken, %1.81 oranında yükseliş ile 1861.62\$ seviyesinden gün tamamlandı.

1834\$ seviyesinin kırılması kısa vadeli hareket açısından yönde belirleyici konumda. Bu seviyenin üzerinde yükseliş hareketinin devamı beklenilebilir.

1868 ve 1877\$ seviyeleri ise ilk dirençler olarak takip edilebilir.

1877\$ seviyesi orta vade açısından önemli direnç konumunda.

DESTEK	1834	1814	1782
DİRENÇ	1868	1877	1925



GRAM ALTIN

Cuma günü Ons/Altın'da etkili olan agresif yükselişin yansıması olarak Gram/Altın'da güçlü alımlar görüldü ve %1.76 oranından değer kazanımı ile 807.72 TL seviyesinden kapanış gerçekleşti.

790TL desteğinin etkili olan tepki yükselişi sonrasında kısa vadeli ara dirençler kırıldı.

811 TL seviyeleri ise gün içi dirençler olarak takip edilebilir. Gün içi grafiklerde göstergelerin aşırı alım seviyelerinde olması kar satışlarının etkili olabileceği gösteriyor. Bu nedenle yeni alım için 811 TL üzerinde kalıcı hareketleri beklemek yararlı olacaktır.

DESTEK	806	801	790
DİRENÇ	811	839	850



GÜMÜŞ "XAGUSD"

Gümüş'te Cuma günü volatil bir seyir etkili oldu. Gün içinde 22.86'ya kadar geri çekilme yaşanırken, gelen alımlar ile toparlanma yaşandı ve %1.80 yükseliş ile 23.61\$'dan kapanış gerçekleşti..

23.40\$ seviyesinin üzerinde gerçekleşen kapanış kısa vadeli yükseliş hareketi açısından olumlu. Kısa vadeli göstergelerde görünüm pozitif yönde.

23.40\$'un üzerinde kısa vadeli atağın devamı beklenilebilir. 24.80-25.40 seviyeleri ilk dirençler olarak takip edilebilir.

DESTEK	22.00	21.40	20.00
DİRENÇ	23.40	24.80	25.40



EUR/USD

Euro/USD paritesinde geçtiğimiz haftanın genelinde yaşanan dalgalanma sonrasında Cuma günü satış baskısı görüldü ve parite %0.77 oranında değer kaybı ile 1.1343 seviyesinden haftayı tamamladı.

Kısa vadeli teknik göstergelerde bozulmanın belirginleştiğini görüyoruz.

Kısa vadeli hareketlerde 1.1280 ile 1.1200 seviyeleri ilk desteklerolarak takip edilebilir. 1.12 seviyesi orta vade açısında önemli destek konumunda.

1.1380 ve 1.1480 seviyeleri ise ilk dirençler olarak verebiliriz

DESTEK	1.1280	1.1200	1.0500
DİRENÇ	1.1380	1.1480	1.1525



DXY

DXY endeksinde geçtiğimiz hafta ortasında sonra toparlanma çabasının güçlendiğini görüyoruz.

Etkili olan tepki yükselişleri ile Cuma günü %0.55 oranında yükselen DXY endeksi haftayı 96.08'den tamamladı.

Kısa vadeli göstergelerde güç kazınımı sürerken, 96.90 kısa vadeli hareketlerde ilk direnç seviyesi olarak takip edilebilir. kısa vadeli hareketin trende dönebilmesi için bu direncin üzerinde kapanış gerçekleşmeli.

DESTEK	94.60	93.50	93.20
DİRENÇ	96.90	97.60	99.50



A1 CAPITAL ARAŞTIRMA

Baki Atılal

Araştırmadan Sorumlu GMY

Göksel Tekiner

Araştırma / Teknik Analist / Müdürü

Furkan Açar

Araştırma Uzmanı

A1 Capital'de Hesap Açmak İçin Bizi Arayın:

+90 850 532 2121

info@a1capital.com.tr

ÇEKİNCE ..

Burada yer alan yatırım bilgi, yorum ve tavsiyeleri yatırım danışmanlığı kapsamında değildir. Yatırım danışmanlığı hizmeti, yetkili kuruluşlar tarafından kişilerin risk ve getiri tercihleri dikkate alınarak kişiye özel sunulmaktadır.

Burada yer alan yorum ve tavsiyeler ise genel niteliktedir. Bu tavsiyeler mali durumunuz ile risk ve getiri tercihlerinize uygun olmayabilir. Bu nedenle, sadece burada yer alan bilgilere dayanılarak yatırım kararı verilmesi beklentilerinize uygun sonuçlar doğurmayabilir.

Bu raporda yer alan bilgiler A1 CAPITAL Yatırım Menkul Değerler A.Ş.'nin Araştırma Bölümü tarafından bilgi verme amacıyla hazırlanmış olup herhangi bir hisse senedinin alım satımına ilişkin bir teklif içermemektedir. Veriler, güvenilir olduğuna inanılan kaynaklardan alınmıştır. Bu kaynaklardaki hata ve eksikliklerden ve bu bilgilerin ticari amaçlı kullanılmasından doğabilecek zararlardan A1 CAPITAL Yatırım Menkul Değerler A.Ş. hiçbir şekilde sorumlu tutulamaz.

İşbu rapordaki tüm görüş ve tahminler, söz konusu rapor tarihiyle A1 CAPITAL Yatırım Menkul Değerler A.Ş. Araştırma Bölümü'ne ait olup diğer GÜLER HOLDİNG Grubu şirketlerinin görüş ve tahminlerini temsil etmemektedir. Bu rapordaki tüm görüş ve bilgiler önceden haber verilmeksizin değiştirilebilir.

A1 CAPITAL Yatırım ve diğer grup şirketleri bu raporda adı geçen şirketlerin hisselerinde pozisyon sahibi olabilir veya işlem yapabilir. Ayrıca, yatırımcılar bu raporda adı geçen şirketlerle A1 CAPITAL Yatırım ve diğer grup şirketlerinin yatırım bankacılığı ve/veya diğer iş ilişkileri içinde olabileceğini veya bu tür iş fırsatları arayışında olabileceğini kabul ederler.