



BIST100

BIST100 endeksinde dün alıcılı açılış sonrasında dalgalı bir seyir etkili oldu ve endeks günü %0.04 oranında sınırlı değer kazanımı ile 2046.03 seviyesinden tamamladı.

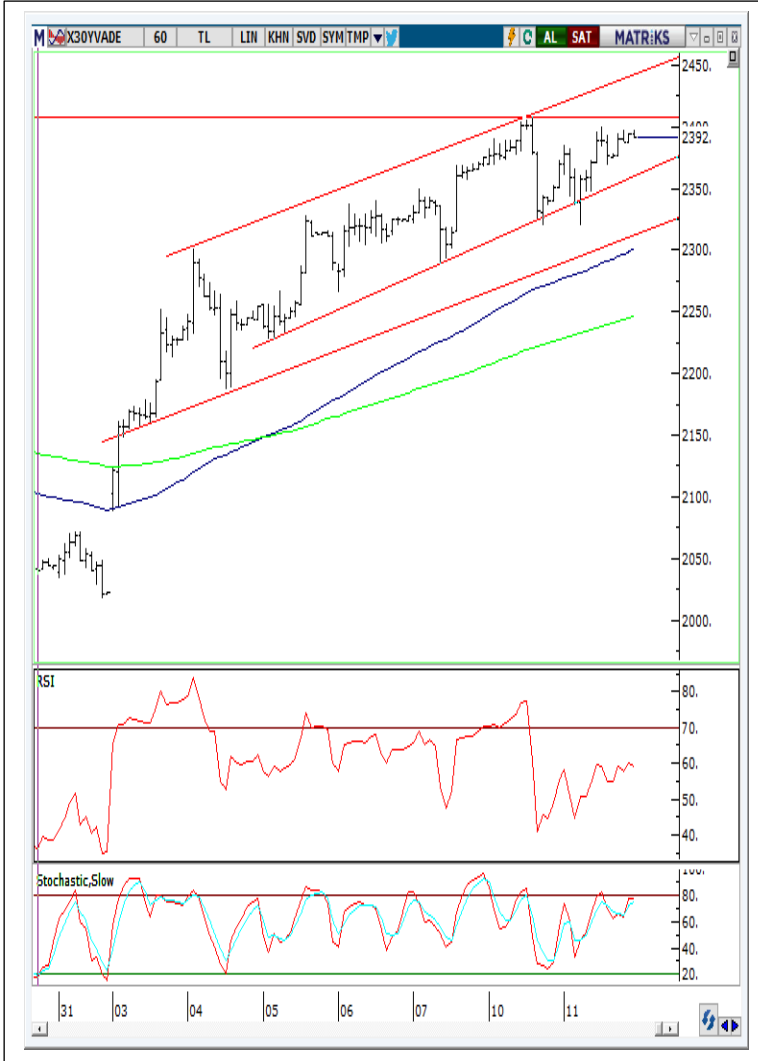
Son 2 işlem günlük süreçte yükseliş hareketinin ivme kaybettiğin gördüğümüz endekste hisse bazlı hareketlerin ön plana çıkıyor.

Teknik göstergelere baktığımızda ise kısa vadeli bazı göstergelerin zayıflamasına rağmen göstergelerde şimdilik net bir bozulma görmüyoruz. Ancak seans içi grafiklerde göstergeler güç kaybediyor. Diğer yandan son günlerde yorumlarımızda bahsettiğimiz ve günlük grafiklerde oluşan Takoz Formasyon görünümünde sürdürdüğünü söyleyebiliriz

Bugüne alıcılı başlamasını beklediğimiz endekste 2070 seviyesini gün içi grafiklerde ilk direnç olarak takip edeceğiz. Son 2 günlük süreçte aşılamayan nokta olan 2070 seviyenin kırılmaması endekste gün içi satışları beraberinde getirecektir. 2100 ve 2150 seviyelerin kısa vadeli üst dirençler olarak verebiliriz.

Endekste 2020 seviyesi ise bahsettiğimiz formasyonun alt bandı konumunda. Bu desteğin kırılması takoz Formasyonun onaylandığı anlamına gelecektir.

STOCHASTIC	RSI	MOM	MACD	DESTEK	2020	2000	1978
↓	↑	↑	↑	DİRENÇ	2070	2100	2150



VIOP 30 - "Endeks 30 Sözleşmesi"

Dün alıcı açılış sonrasında etkili olan satışlar ile 2320'e kadar geri çekilen Şubat vadeli sözleşme gün ortasında sonra tekrar toparlandı ve %0.94 oranında değer kazanımı ile 2392 seviyesinden günü tamamladı.

Haftanın ilk iki gününde volatil bir seyir izleyen sözleşmede gün içi satışların 2020 desteğinin üzerinde karşılandığını görüyoruz.

Son günlerde etkili olan yükseliş kanalının içiden hareket eden sözleşmenin teknik göstergelerinde şimdilik net bir bozulma görmüyoruz.

Günlü içi hareketlerde 2320 seviyesini ilk destek noktası olarak takip etmeye devam ettiğimiz sözleşmede 2410 seviyesi ise direnç konumunu koruyor.

Yükseliş hareketinin teke ivme kazanabilmesi ve yeni UZUN pozisyonlar için 2410 seviyesinin üzerinde kapanış gerçekleşmeli. Aksi halde güç kaybının arttığını görebiliriz. 2320 desteğinin kırılması ise geri çekilmeyi hızlandıracaktır.

STOCHASTIC	RSI	MOM	MACD
↑	↑	↑	↑

DESTEK	2320	2290	2250
DİRENÇ	2410	2430	2525



A1 CAPITAL ARAŞTIRMA

Baki Atılal

Araştırmadan Sorumlu GMY

Göksel Tekiner

Araştırma / Teknik Analiz / Müdürü

Furkan Açar

Araştırma Uzman Yardımcısı

A1 Capital'de Hesap Açmak İçin Bizi Arayın:

+90 850 532 2121

info@a1capital.com.tr

ÇEKİNCE ..

Burada yer alan yatırım bilgi, yorum ve tavsiyeleri yatırım danışmanlığı kapsamında değildir. Yatırım danışmanlığı hizmeti, yetkili kuruluşlar tarafından kişilerin risk ve getiri tercihleri dikkate alınarak kişiye özel sunulmaktadır.

Burada yer alan yorum ve tavsiyeler ise genel niteliktedir. Bu tavsiyeler mali durumunuz ile risk ve getiri tercihlerinize uygun olmayabilir. Bu nedenle, sadece burada yer alan bilgilere dayanılarak yatırım kararı verilmesi beklentilerinize uygun sonuçlar doğurmayabilir.

Bu raporda yer alan bilgiler A1 CAPITAL Yatırım Menkul Değerler A.Ş.'nin Araştırma Bölümü tarafından bilgi verme amacıyla hazırlanmış olup herhangi bir hisse senedinin alım satımına ilişkin bir teklif içermemektedir. Veriler, güvenilir olduğuna inanılan kaynaklardan alınmıştır. Bu kaynaklardaki hata ve eksikliklerden ve bu bilgilerin ticari amaçlı kullanılmasından doğabilecek zararlardan A1 CAPITAL Yatırım Menkul Değerler A.Ş. hiçbir şekilde sorumlu tutulamaz.

İşbu rapordaki tüm görüş ve tahminler, söz konusu rapor tarihiyle A1 CAPITAL Yatırım Menkul Değerler A.Ş. Araştırma Bölümü'ne ait olup diğer GÜLER HOLDİNG Grubu şirketlerinin görüş ve tahminlerini temsil etmemektedir. Bu rapordaki tüm görüş ve bilgiler önceden haber verilmeksizin değiştirilebilir.

A1 CAPITAL Yatırım ve diğer grup şirketleri bu raporda adı geçen şirketlerin hisselerinde pozisyon sahibi olabilir veya işlem yapabilir. Ayrıca, yatırımcılar bu raporda adı geçen şirketlerle A1 CAPITAL Yatırım ve diğer grup şirketlerinin yatırım bankacılığı ve/veya diğer iş ilişkileri içinde olabileceğini veya bu tür iş fırsatları arayışında olabileceğini kabul ederler.