

## BRENT

Brent petrol'de hafif satıcı bir seyir ile geri çekilme yaşandı ve gün %0.86 oranında değer kaybı ile 80.71 seviyesinden tamamlandı.

Kısa vadeli yükseliş trendinde şimdilik net bir bozulma görmüyoruz. Ancak kısa vadeli bazı göstergelerin güç kaybediyor olması son günlerde etkili olan geri çekilmenin devam edebileceğini gösteriyor.

Gün içi hareketler açısından 79.50\$ seviyesini ilk destek noktası olarak takip edeceğiz. Bu desteğin kırılması kırılması geri çekilmeyi hızlandıracaktır.

84.80 ile 85.80 seviyelerini ise kısa vadeli dirençler olarak verebiliriz.

<b>DESTEK</b>	<b>79.50</b>	<b>77.50</b>	<b>75.50</b>
<b>DİRENÇ</b>	<b>84.80</b>	<b>85.80</b>	<b>89.00</b>



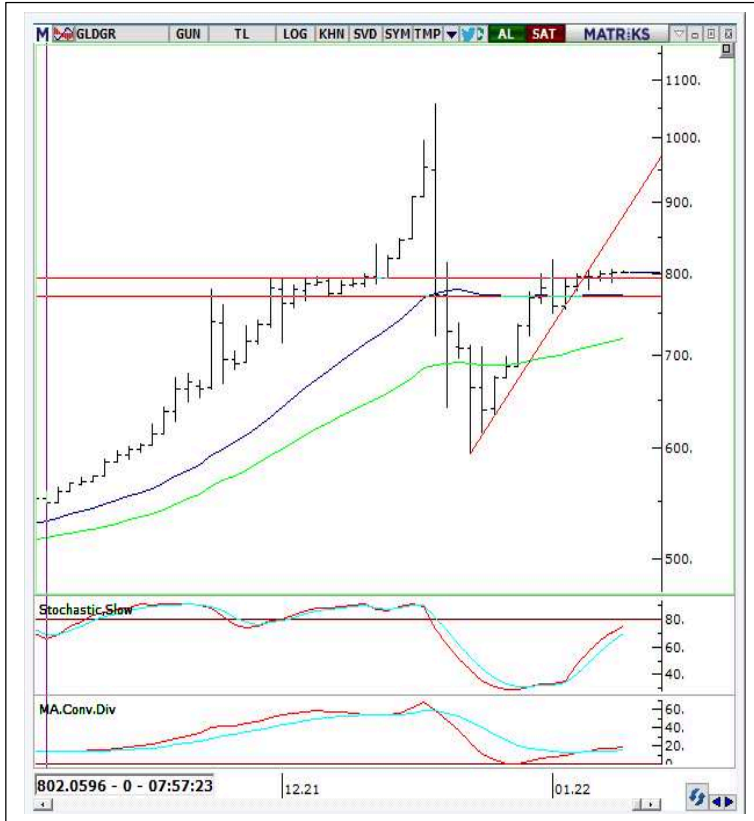
## ONS/ALTIN "XAUUSD"

Ons/Altın'da Cuma günü etkili olan tepki alımlarının devamı haftanın ilk gününde de etkili oldu ve %0.26 yükseliş ile 1801\$ seviyesinden kapanış gerçekleşti.

Son günlerde etkili olan tepki alımları sonrasında bazı kısa vadeli göstergelerde hafif toparlanma görmemize rağmen, şimdilik net bir güç kazanımından söz edemiyoruz.

Kısa vadeli hareketlerde 1814\$ seviyesini ara direnç olarak takip ediyoruz. Yükseliş hareketlerinin ivme kazanabilmesi için ilk etapta bu direncin üzerinde kapanış görmeliyiz. 1758 ile 1750\$ bandı kısa vadeli ilk destek noktaları olarak verebiliriz.

<b>DESTEK</b>	<b>1758</b>	<b>1750</b>	<b>1721</b>
<b>DİRENÇ</b>	<b>1814</b>	<b>1834</b>	<b>1877</b>



## GRAM ALTIN

Gram Altın'da son günlerde etkili olan sıkışmanın dün de devam ettiğini görüyoruz.

Teknik göstergelerde pozitif görünüm sürerken, 795TL ara direncinin üzerinde kapanış gerçekleşmiş olmasını olumlu buluyoruz. Ancak şimdiki net bir gün kazanımında söz edemeyiz.

795TL seviyesinin üzerinde yaşanacak hareketlerde 839 ile 919 seviyeleri üst dirençler olarak hedeflenebilir

750TL seviyesini ise gün içi hareketlerde ilk destek noktası olarak verebiliriz.

DESTEK	750	724	696
DİRENÇ	795	839	919



## GÜMÜŞ "XAGUSD"

Gümüş'de geçtiğimiz hafta yaşana geri çekilme sonrasında tepki alımları görüyoruz.

Dün %0.62 oranında değer kazanımı ile 22.47 seviyesinden kapanış gerçekleşti.

Kısa vadeli desteklerin test edilmesi sonrasında etkili olan tepki hareketinin devamını görebiliriz.

23.70 ile 24.80\$ seviyeleri kısa vadeli dirençler olarak takip edilebilir.

DESTEK	22.00	21.40	20.50
DİRENÇ	23.70	24.80	25.40



## EUR/USD

EUR/USD paritesinde yatay trend içinde sıkışma sürüyor.

Paritede teknik göstergelerde pozitif görünüm sürüyor. Yatay kanalın üst bandı konumunda olan 1.1380 direnci önemini korurken, bu seviyesinin üzerinde kapanış görmedikçe paritede yatay kanal içinde dalgalı seyir sürecektir.

1.12-1.1150 seviyeleri ise kısa vadeli destekler olarak takip edilebilir.

DESTEK	1.1200	1.1150	1.1100
DİRENÇ	1.1380	1.1450	1.1525



## DXY

DXY endeksinde hafanın ilk günü tepki hareketi etkili oldu ve %0.25 oranında yükseliş ile 95.99 seviyesinden gün tamamlandı.

Orta vadeli yükselen trend geçerliliğini korumasına rağmen, son bir buçuk aylık süreçte yaşanan sıkışmanın devam ettiğini görüyoruz.

96.90 seviyesini kısa vadede önemli direnç olarak takip ediyoruz. Orta vadeli yükseliş trendinin devamı açısından bu seviyenin üzerinde kapanış gerçekleşmeli.

Aksi halde son dönemde etkili olan dalgalı seyrin devamını görebiliriz.

DESTEK	95.50	94.70	94.50
DİRENÇ	96.90	97.60	98.50



**A1 CAPITAL ARAŞTIRMA**  
**Baki Akinci**  
 Araştırmadan Sorumlu GMY  
**Gülseren Tuluşer**  
 Araştırma Teknik Analiz Müdürü  
**Fatih Akar**  
 Araştırma Uzman Yardımcısı

A1 Capital'de Hesap Açmak İçin Bizi Arayın:  
 +90 850 532 2121  
 info@a1capital.com.tr

## ÇEKİNCE ..

Burada yer alan yatırım bilgi, yorum ve tavsiyeleri yatırım danışmanlığı kapsamında değildir. Yatırım danışmanlığı hizmeti, yetkili kuruluşlar tarafından kişilerin risk ve getiri tercihleri dikkate alınarak kişiye özel sunulmaktadır.

Burada yer alan yorum ve tavsiyeler ise genel niteliktedir. Bu tavsiyeler mali durumunuz ile risk ve getiri tercihlerinize uygun olmayabilir. Bu nedenle, sadece burada yer alan bilgilere dayanılarak yatırım kararı verilmesi beklentilerinize uygun sonuçlar doğurmayabilir.

Bu raporda yer alan bilgiler A1 CAPITAL Yatırım Menkul Değerler A.Ş.'nin Araştırma Bölümü tarafından bilgi verme amacıyla hazırlanmış olup herhangi bir hisse senedinin alım satımına ilişkin bir teklif içermemektedir. Veriler, güvenilir olduğuna inanılan kaynaklardan alınmıştır. Bu kaynaklardaki hata ve eksikliklerden ve bu bilgilerin ticari amaçlı kullanılmasından doğabilecek zararlardan A1 CAPITAL Yatırım Menkul Değerler A.Ş. hiçbir şekilde sorumlu tutulamaz.

İşbu rapordaki tüm görüş ve tahminler, söz konusu rapor tarihiyle A1 CAPITAL Yatırım Menkul Değerler A.Ş. Araştırma Bölümü'ne ait olup diğer GÜLER HOLDİNG Grubu şirketlerinin görüş ve tahminlerini temsil etmemektedir. Bu rapordaki tüm görüş ve bilgiler önceden haber verilmeksizin değiştirilebilir.

A1 CAPITAL Yatırım ve diğer grup şirketleri bu raporda adı geçen şirketlerin hisselerinde pozisyon sahibi olabilir veya işlem yapabilir. Ayrıca, yatırımcılar bu raporda adı geçen şirketlerle A1 CAPITAL Yatırım ve diğer grup şirketlerinin yatırım bankacılığı ve/veya diğer iş ilişkileri içinde olabileceğini veya bu tür iş fırsatları arayışında olabileceğini kabul ederler.