



## BIST100

Jeopolitik gelişmelerin etkisi ile geçtiğimiz haftanın ilk iki günden satıcılı bir seyir izleyen ve 1880 seviyesine kadar geri çekilen BIST 100 endeksi hafta ortasında sonra toparlandı. Cuma günü 2019 seviyesi test edilmesine rağmen, gün %0.73 oranında değer kaybı 1983.18 seviyesinde gerçekleşti.

İçinde bulunduğumuz haftada hisse bazlı hareketlerin daha ön planda olduğu endekste ise volatil bir seyrin etkili olduğu bir hafta geçirilmesini bekliyoruz. Teknik görünüme baktığımızda ise kısa vadeli göstergelerde toparlanma görülsede şimdilik net bir güç kazanımında söz edemiyoruz.

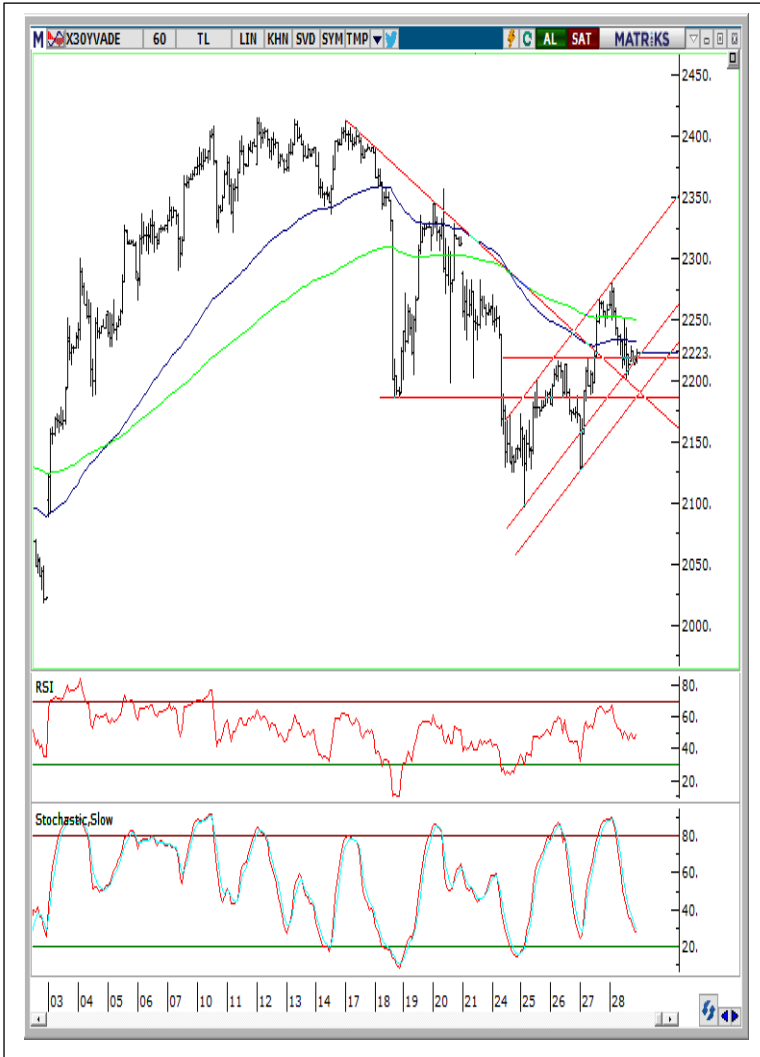
2000-2010 bandını ilk dirençler olarak takip ettiğimiz haftada bu direnç bandının üzerinde kapanış gerçekleşmemesi halinde satış baskısının arttığını görebiliriz. Bu nedenle mevcut seviyelerde daha temkinli iyimser bir strateji izleyeceğiz. Ancak 2000 seviyesinin üzerinde kalıcı olunabilmesi endekste ilk etapta 2100 seviyelerine kadar yaşanacak hareketi beraberinde getirecektir.

Endekste 1975 seviyesini ise ilk destek noktası olarak takip edeceğiz. Bu desteğin kırılması endekste bozulmayı arttıracaktır. Yaşanabilecek geri çekilmelerde alt destekle olarak 1950 ve 1913 seviyelerini verebiliriz.

## TEKNİK GÖSTERGELERDE YÖN

STOCHASTIC	RSI	MOM	MACD
↑	↑	↑	↓

ESTEK	1975	1950	1913
DİRENÇ	2000	2020	2065



## VIOP 30 -“Endeks 30 Sözleşmesi”

Geçtiğimiz haftanın son işlem gününde pozitif açılışa rağmen, gün içinde artan satışlar ile geri çekilme yaşandı gün % 1.54 oranında değer kaybı ile 2223 seviyesinden kapandı.

Hafta içinde etkili olan tepki hareketleri sonrasında kısa vadeli göstergelerde yaşana toparlanmanın zayıf kaldığını görüyoruz. Cuma günü etkili olan satışlar sonrasında gün içi grafiklerde de göstergelerin bozulmuş olması tepki hareketleri açısından temkinli kalmamıza neden oluyor.

Gün içi hareketlerde 2016 seviyesini ilk ara destek olarak takip edeceğiz. Bu seviyenin üzerinde kalındığı sürece UZUN pozisyonlar sürdürülebilir. Ancak 2016 seviyesinin kırılması sözleşmeden baskısı arttıracığından taşınan UZUN pozisyonlarda ısrarcı olunmamalı.

Sözleşmede 2280-2284 bandını ise yaşanabilecek ataklarda ilk direnç seviyesi olarak verebiliriz.

STOCHASTIC	RSI	MOM	MACD
↑	↑	↓	↓

DESTEK	2216	2184	2124
DİRENÇ	2284	2335	2356



## A1 CAPITAL ARAŞTIRMA

**Baki Atılal**

Araştırmadan Sorumlu GMY

**Göksel Tekiner**

Araştırma / Teknik Analiz / Müdürü

**Furkan Açar**

Araştırma Uzman Yardımcısı

A1 Capital'de Hesap Açmak İçin Bizi Arayın:

+90 850 532 2121

info@a1capital.com.tr

### ÇEKİNCE ..

Burada yer alan yatırım bilgi, yorum ve tavsiyeleri yatırım danışmanlığı kapsamında değildir. Yatırım danışmanlığı hizmeti, yetkili kuruluşlar tarafından kişilerin risk ve getiri tercihleri dikkate alınarak kişiye özel sunulmaktadır.

Burada yer alan yorum ve tavsiyeler ise genel niteliktedir. Bu tavsiyeler mali durumunuz ile risk ve getiri tercihlerinize uygun olmayabilir. Bu nedenle, sadece burada yer alan bilgilere dayanılarak yatırım kararı verilmesi beklentilerinize uygun sonuçlar doğurmayabilir.

Bu raporda yer alan bilgiler A1 CAPITAL Yatırım Menkul Değerler A.Ş.'nin Araştırma Bölümü tarafından bilgi verme amacıyla hazırlanmış olup herhangi bir hisse senedinin alım satımına ilişkin bir teklif içermemektedir. Veriler, güvenilir olduğuna inanılan kaynaklardan alınmıştır. Bu kaynaklardaki hata ve eksikliklerden ve bu bilgilerin ticari amaçlı kullanılmasından doğabilecek zararlardan A1 CAPITAL Yatırım Menkul Değerler A.Ş. hiçbir şekilde sorumlu tutulamaz.

İşbu rapordaki tüm görüş ve tahminler, söz konusu rapor tarihiyle A1 CAPITAL Yatırım Menkul Değerler A.Ş. Araştırma Bölümü'ne ait olup diğer GÜLER HOLDİNG Grubu şirketlerinin görüş ve tahminlerini temsil etmemektedir. Bu rapordaki tüm görüş ve bilgiler önceden haber verilmeksizin değiştirilebilir.

A1 CAPITAL Yatırım ve diğer grup şirketleri bu raporda adı geçen şirketlerin hisselerinde pozisyon sahibi olabilir veya işlem yapabilir. Ayrıca, yatırımcılar bu raporda adı geçen şirketlerle A1 CAPITAL Yatırım ve diğer grup şirketlerinin yatırım bankacılığı ve/veya diğer iş ilişkileri içinde olabileceğini veya bu tür iş fırsatları arayışında olabileceğini kabul ederler.