

BIST100

Dün açılış sonrasında 1978 seviyesine kadar yükselen BIST endeksi gün içinde yaşanan satışlarla 1925 seviyesine kadar geri çekilme görüldü. Ancak kapanışta güçlenen alımlar ile tekrar toparlanma yaşandı ve endeks günü %1.92 oranında değer kazanımı ile 1963.59 seviyesinden tamamladı.

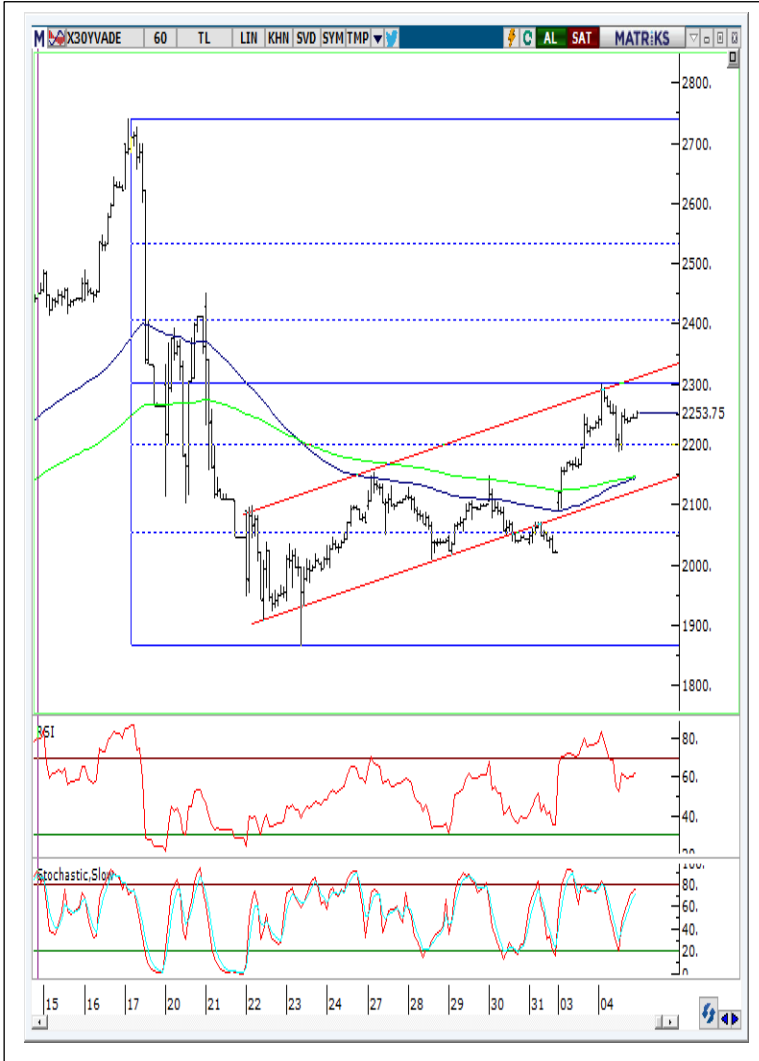
Borsa İstanbul'da iç dinamiklere olan duyarlılık sürerken, yılın ilk günlerinde alıcıların daha etkili olduğunu görüyoruz. Kısa vadeli Teknik göstergelerin güç kazanıyor olmasını tepki hareketinin devamı açısından olumlu buluyoruz.

22 günlük ortalama seviyesi olan **1975** ilk direnç noktası olarak takip edilebilir. Bu direncin kırılması son günlerde etkili olan yükseliş hareketine ivme kazandıracaktır. Bu nedenle yeni pozisyonlar için 1975 seviyesinin üzerinde hareketleri beklemek yararlı olacaktır. Bu seviyenin üzerindeki yükselişler değil ise **2000 ile 2070** seviyelerini vadeli üst dirençler olarak verebiliriz.

Günlük hareketlerde Kısa vadeli destekler olarak 1942 1925 seviyeleri takip edilebilir.

STOCHASTIC	RSI	MOM	MACD
↑	↑	↑	↓

DESTEK	1942	1925	1885
DİRENÇ	1975	2000	2070



VIOP 30 -“Endeks 30 Sözleşmesi”

Şubat vadeli sözleşmede dün oynaklığın yüksek olduğu bir gün yaşandı.

Günün ilk saatlerinde 2300'e kadar yaşanan yükseliş sonrasında artan satışlar ile gerileyen sözleşme de 2187 seviyesine kadar geri çekilme yaşandı. Ancak satışlar bu seviyenin üzerinde karşılandı ve gelen alımlarla tekrar toparlanan Şubat vadeli sözleşme günü %0.84 değer kazanımı ile 2253.75 seviyesinden tamamladı.

Kısa vadeli teknik göstergelerin pozitif seyrini sürdürüyor olması son günlerde etkili olan yükseliş hareketinin devamını destekler konumda. 2200-2198 destek bandının üzerinde mevcutta taşınan uzun pozisyonlar sürdürülebilir.

Trend'in devamı için ise son düşüş hareketinin %50 fibo seviyesi konumunda olan 2300 direncinin kapanış gerçekleşmeli. 2300 seviyesinin üzerinde gerçekleşebilecek yükselişlerde ise 2344 ile 2410 seviyelerini üst dirençler olarak takip edeceğiz

STOCHASTIC	RSI	MOM	MACD
↑	↑	↑	↓

DESTEK	2198	2177	2009
DİRENÇ	2300	2344	2410



A1 CAPITAL ARAŞTIRMA

Baki Atılal

Araştırmadan Sorumlu GMY

Göksel Tekiner

Araştırma / Teknik Analiz / Müdürü

Furkan Açar

Araştırma Uzman Yardımcısı

A1 Capital'de Hesap Açmak İçin Bizi Arayın:

+90 850 532 2121

info@a1capital.com.tr

ÇEKİNCE ..

Burada yer alan yatırım bilgi, yorum ve tavsiyeleri yatırım danışmanlığı kapsamında değildir. Yatırım danışmanlığı hizmeti, yetkili kuruluşlar tarafından kişilerin risk ve getiri tercihleri dikkate alınarak kişiye özel sunulmaktadır.

Burada yer alan yorum ve tavsiyeler ise genel niteliktedir. Bu tavsiyeler mali durumunuz ile risk ve getiri tercihlerinize uygun olmayabilir. Bu nedenle, sadece burada yer alan bilgilere dayanılarak yatırım kararı verilmesi beklentilerinize uygun sonuçlar doğurmayabilir.

Bu raporda yer alan bilgiler A1 CAPITAL Yatırım Menkul Değerler A.Ş.'nin Araştırma Bölümü tarafından bilgi verme amacıyla hazırlanmış olup herhangi bir hisse senedinin alım satımına ilişkin bir teklif içermemektedir. Veriler, güvenilir olduğuna inanılan kaynaklardan alınmıştır. Bu kaynaklardaki hata ve eksikliklerden ve bu bilgilerin ticari amaçlı kullanılmasından doğabilecek zararlardan A1 CAPITAL Yatırım Menkul Değerler A.Ş. hiçbir şekilde sorumlu tutulamaz.

İşbu rapordaki tüm görüş ve tahminler, söz konusu rapor tarihiyle A1 CAPITAL Yatırım Menkul Değerler A.Ş. Araştırma Bölümü'ne ait olup diğer GÜLER HOLDİNG Grubu şirketlerinin görüş ve tahminlerini temsil etmemektedir. Bu rapordaki tüm görüş ve bilgiler önceden haber verilmeksizin değiştirilebilir.

A1 CAPITAL Yatırım ve diğer grup şirketleri bu raporda adı geçen şirketlerin hisselerinde pozisyon sahibi olabilir veya işlem yapabilir. Ayrıca, yatırımcılar bu raporda adı geçen şirketlerle A1 CAPITAL Yatırım ve diğer grup şirketlerinin yatırım bankacılığı ve/veya diğer iş ilişkileri içinde olabileceğini veya bu tür iş fırsatları arayışında olabileceğini kabul ederler.