



BRENT

Dün günü genelden pozitif bir seyir izleyen ve 81.28\$ seviyesine kadar yükselen Brent Petrol'de FED tutanakları sonrasında 79.40\$ seviyesine kadar geri çekilme görüldü. Sabah saatlerinde ise hafif toparlanma çabası görüyoruz.

80.30\$ seviyesini ilk olarak takip etmeye devam ediyoruz. Yükseliş hareketinin devamı açısından bu seviyenin üzerinde kapanış görmeliyiz. 81.90 ile 82.40 seviyelerini ise kısa vadeli üst dirençler olarak verebiliriz.

77.50 ve 77.50\$ seviyeleri ise kısa vadeli destekler olarak takip edilebilir.

DESTEK	77.50	75.50	72.40
DİRENÇ	80.30	81.90	82.40

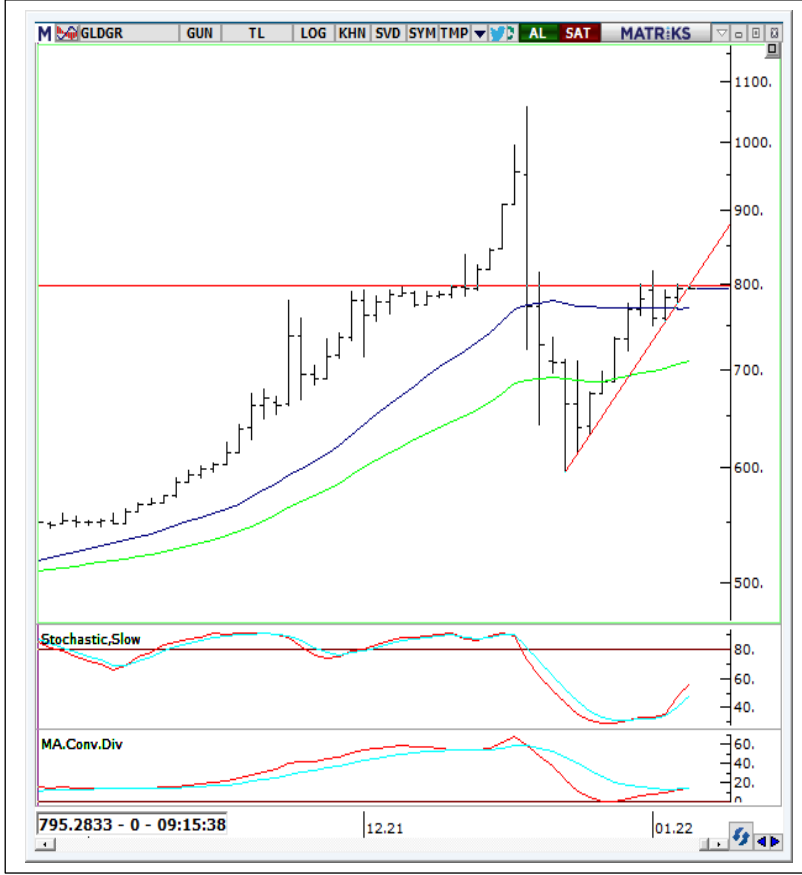


ONS/ALTIN "XAUUSD"

Ons/Altın'da volatilitide sürerken, dün %0.29 oranında değer kaybı ile 1809.98 seviyesinden kapanış gerçekleşti.

Son günlerde yön konusunda kararsız bir seyir izleyen Ons/Altın'da 1814\$ seviyesinin çevresinde dalgalanma sürüyor. Teknik göstergelerin zayıflıyor olması güç kaybının artabileceği gösterirken, şimdilik net bir yön değişimden söz edemeyiz. 1814\$ seviyesinin üzerinde kalını kapanış görmedikçe kısa vadeli olarak geri çekilme bekliyor olacağız

DESTEK	1794	1758	1750
DİRENÇ	1814	1834	1877



GRAM ALTIN

Gram Altın'da dün sakin bir seyir izlendi ve %1.43 oranında yükseliş ile 795.28 TL'den gün tamamlandı.

Kısa vadeli yükselen Trend içerisinde hareket eden hissenin kısa vadeli göstergelerinde güç kazanımı sürüyor.

795TL direncinin kırılma potansiyelinin arttığını düşünüyoruz. 795TL seviyesinin üzerinde yaşanacak hareketlerde 839 ile 919 seviyeleri üst dirençler olarak hedeflenebilir

750TL seviyesini ise gün içi hareketlerde ilk destek noktası olarak verebiliriz.

DESTEK	750	724	696
DİRENÇ	795	839	919



GÜMÜŞ "XAGUSD"

Dün 22.70-23.25 baandında hareket eden Gümüş'de yükseliş denemeleri zayıf kalırken, güç kaybının arttığını görüyoruz.

22.50-23.70 bandı kısa vadeli hareketlerde ilk destek-direnç noktaları olarak takip edilebilir. Yükseliş denemelerinin güçlenebilmesi için 23.70\$ seviyesinin üzerinde kapanış gerçekleşmeli.

22.50 desteğinin kırılması halinde ise kısa vadeli geri çekilmenin hızlandığını görebiliriz.

DESTEK	22.50	22.00	21.40
DİRENÇ	23.70	24.80	25.40



EUR/USD

EUR/USD paritesinde yatay trend içinde sıkışma sürüyor.

Son dönemde yatay kanal içinde hareket eden paritede 1.1380 direnci önemini korurken, bu seviyesinin üzerinde kapanış görmedikçe paritede yatay kanal içinde dalgalı seyir sürecektir.

1.12-1.1150 seviyeleri ise kısa vadeli destekler olarak takip edilebilir.

DESTEK	1.1200	1.1150	1.1100
DİRENÇ	1.1380	1.1450	1.1525



DXD

DXD endeksi dün %0.09 gibi sınırlı geri çekilme ile 96.17 seviyesinden kapandı.

Orta vadeli yükselen trend geçerliliğini korumasına rağmen, son bir buçuk aylık süreçte yaşanan sıkışmanın devam ettiğini görüyoruz.

96.90 seviyesini kısa vadede önemli direnç olarak takip ediyoruz. Orta vadeli yükseliş trendinin devamı açısından bu seviyenin üzerinde kapanış gerçekleşmeli.

Aksi halde son dönemde etkili olan dalgalı seyrin devamını görebiliriz.

DESTEK	95.50	94.70	94.50
DİRENÇ	96.90	97.60	98.50



A1 CAPITAL ARAŞTIRMA

Baki Atılal

Araştırmadan Sorumlu GMY

Göksel Tekiner

Araştırma Teknik Analiz Müdürü

Furkan Açar

Araştırma Uzman Yardımcısı

A1 Capital'de Hesap Açmak İçin Bizi Arayın:

+90 850 532 2121

info@a1capital.com.tr

ÇEKİNCE ..

Burada yer alan yatırım bilgi, yorum ve tavsiyeleri yatırım danışmanlığı kapsamında değildir. Yatırım danışmanlığı hizmeti, yetkili kuruluşlar tarafından kişilerin risk ve getiri tercihleri dikkate alınarak kişiye özel sunulmaktadır.

Burada yer alan yorum ve tavsiyeler ise genel niteliktedir. Bu tavsiyeler mali durumunuz ile risk ve getiri tercihlerinize uygun olmayabilir. Bu nedenle, sadece burada yer alan bilgilere dayanılarak yatırım kararı verilmesi beklentilerinize uygun sonuçlar doğurmayabilir.

Bu raporda yer alan bilgiler A1 CAPITAL Yatırım Menkul Değerler A.Ş.'nin Araştırma Bölümü tarafından bilgi verme amacıyla hazırlanmış olup herhangi bir hisse senedinin alım satımına ilişkin bir teklif içermemektedir. Veriler, güvenilir olduğuna inanılan kaynaklardan alınmıştır. Bu kaynaklardaki hata ve eksikliklerden ve bu bilgilerin ticari amaçlı kullanılmasından doğabilecek zararlardan A1 CAPITAL Yatırım Menkul Değerler A.Ş. hiçbir şekilde sorumlu tutulamaz.

İşbu rapordaki tüm görüş ve tahminler, söz konusu rapor tarihiyle A1 CAPITAL Yatırım Menkul Değerler A.Ş. Araştırma Bölümü'ne ait olup diğer GÜLER HOLDİNG Grubu şirketlerinin görüş ve tahminlerini temsil etmemektedir. Bu rapordaki tüm görüş ve bilgiler önceden haber verilmeksizin değiştirilebilir.

A1 CAPITAL Yatırım ve diğer grup şirketleri bu raporda adı geçen şirketlerin hisselerinde pozisyon sahibi olabilir veya işlem yapabilir. Ayrıca, yatırımcılar bu raporda adı geçen şirketlerle A1 CAPITAL Yatırım ve diğer grup şirketlerinin yatırım bankacılığı ve/veya diğer iş ilişkileri içinde olabileceğini veya bu tür iş fırsatları arayışında olabileceğini kabul ederler.