



BRENT

Geçtiğimiz haftanın son işlem gününde hafif pozitif bir seyir izleyen Brent Petrol günü %0.51 oranında yükseliş ile 88.90\$ seviyesinden tamamladı.

Brent'de yükseliş trendi etkisini sürdürüyor. Teknik göstergelere baktığımızda ise kısa vadeli bazı göstergelerde negatif uyumsuzluk dikkat çekici .

85.80\$ seviyesini kritik nokta olarak takip ediyoruz. Bu seviyenin üzerinde trend geçerliliği koruyacaktır. Ancak 85.80\$ desteğinin kırılması brentte baskıyı arttıracaktır. 85.80\$ seviyesinin altında yaşanacak hareketlerde ilk etapta 79.50\$ seviyesine kadar geri çekilme beklenilebilir. 90.50 \$ seviyesi ise ilk direnç konumunu koruyor

DESTEK	85.80	79.50	77.50
DİRENÇ	90.50	93.00	94.50



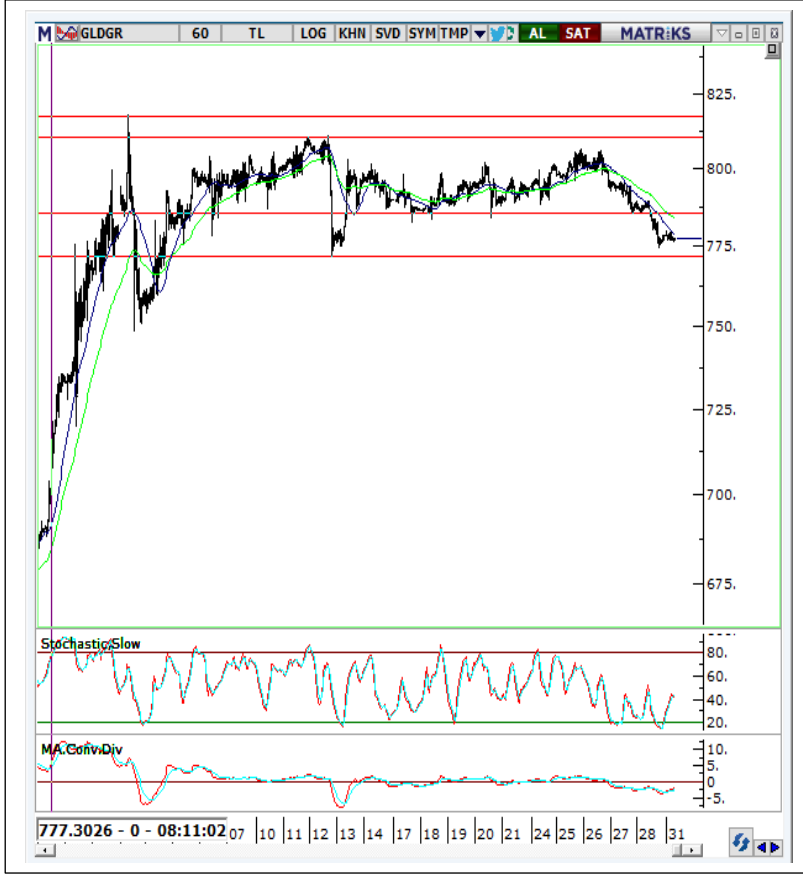
ONS/ALTIN "XAUUSD"

Ons/Altın'da geçtiğimiz hafta ortasında sonra satış baskısı etkili olurken, Cuma gün %0.17 oranında değer kaybı ile 1791\$ seviyesinden gün tamamlandı.

Teknik göstergelerde güç kaybının sürdüğünü görüyoruz. 1782\$ seviyesini günlük ve kısa vadeli hareketler açısından ilk destek noktası olarak takip edeceğiz. Bu desteğin kırılması bozulmayı arttıracaktır. 1758-1750\$ bandını ise önemli destekler olarak verebiliriz.

1814 seviyesini ise ilk direnç olarak verebiliriz.

DESTEK	1782	1758	1750
DİRENÇ	1814	1834	1868



GRAM ALTIN

Gram/Altın'da geçtiğimiz hafta ortasından sonra geri çekilmenin etkili olduğunu görüyoruz. Cuma günü 774 TL seviyesine kadar geri çekilme yaşanırken gün 777 TL'den gerçekleşti.

Son dönemde yatay bant içinde hareket eden Gram Altın'da 771 TL seviyesi kısa vadeli hareketler açısından ilk destek olarak takip edilebilir. Son günlerde yaşanan gevşeme sonrasında 771TL desteğinin üzerinde tutunma çabası ve tepki denemeleri görebiliriz.

795 ve 811 seviyeleri ise kısa vadeli dirençler olarak takip edilebilir.

DESTEK	771	750	713
DİRENÇ	795	811	839



GÜMÜŞ "XAGUSD"

Gümüş'de güç kaybı devam ediyor. Cuma günü 22.15\$'a kadar geri çekilme yaşanırken, gün %1.19 oranında değer kaybı ile 22.45\$ seviyesinden gerçekleşti.

Teknik göstergelere baktığımızda günlük ve saatlik grafiklerde göstergelerdeki zayıf görünümün sürdüğünü görüyoruz

22.00 - 21.40 bandını ilk önemli destekler olarak takip edeceğiz. Bu destek bandına kadar yaşanabilecek geri çekilme sonrasında tutunma çabası ve tepki denemeleri görebiliriz.

DESTEK	22.00	21.40	20.00
DİRENÇ	23.40	24.80	25.40



EUR/USD

Euro/USD paritesinde Cuma günü destek bulma çabasının ön plan olduğu görülürken, %0.04 oranında çok sınırlı yükseliş ile 1.1148 seviyesinin kapanış gerçekleşti.

Geçtiğimiz hafta yalana hızlı geri çekilme sonrasında 1.11 seviyesinin üzerinde destek oluşturma çabası görülüyor.

Kısa vadeli göstergelerde görülen toparlanma tepki potansiyelini artırırken, yaşanabilecek tepki yükselişlerinde 1.12 seviyesi ilk önemli direnç olarak takip edilebilir.

DESTEK	1.0500	1.000	0.96
DİRENÇ	1.1200	1.1380	1.1440



DXY

DXY endeksinde geçtiğimiz hafta yaşanan güçlü yükseliş sonrasında Cuma günü hareketin zayıfladığı görüldü.

Cuma günü 97.40 seviyesi test edilirken, gün 97.20 seviyesinden gerçekleşti.

Teknik göstergelerde net bir bozulma olmasada son günlerde yaşana yükseliş sonrasında göstergelerde hafif zayıflama görüyoruz.

Kısa vadeli hareketlerde 96.90-97.60 bandı ilk destek direnç seviyeleri olarak takip edilebilir. 96.90 seviyesinin üzerinde trend gücünü koruyacaktır.

DESTEK	96.90	95.50	94.70
DİRENÇ	97.60	99.50	102.00



A1 CAPITAL ARAŞTIRMA

Baki Atılal

Araştırmadan Sorumlu GMY

Göksel Tekiner

Araştırma / Teknik Analiz / Müdürü

Furkan Açar

Araştırma Uzman Yardımcısı

A1 Capital'de Hesap Açmak İçin Bizi Arayın:

+90 850 532 2121

info@a1capital.com.tr

ÇEKİNCE ..

Burada yer alan yatırım bilgi, yorum ve tavsiyeleri yatırım danışmanlığı kapsamında değildir. Yatırım danışmanlığı hizmeti, yetkili kuruluşlar tarafından kişilerin risk ve getiri tercihleri dikkate alınarak kişiye özel sunulmaktadır.

Burada yer alan yorum ve tavsiyeler ise genel niteliktedir. Bu tavsiyeler mali durumunuz ile risk ve getiri tercihlerinize uygun olmayabilir. Bu nedenle, sadece burada yer alan bilgilere dayanılarak yatırım kararı verilmesi beklentilerinize uygun sonuçlar doğurmayabilir.

Bu raporda yer alan bilgiler A1 CAPITAL Yatırım Menkul Değerler A.Ş.'nin Araştırma Bölümü tarafından bilgi verme amacıyla hazırlanmış olup herhangi bir hisse senedinin alım satımına ilişkin bir teklif içermemektedir. Veriler, güvenilir olduğuna inanılan kaynaklardan alınmıştır. Bu kaynaklardaki hata ve eksikliklerden ve bu bilgilerin ticari amaçlı kullanılmasından doğabilecek zararlardan A1 CAPITAL Yatırım Menkul Değerler A.Ş. hiçbir şekilde sorumlu tutulamaz.

İşbu rapordaki tüm görüş ve tahminler, söz konusu rapor tarihiyle A1 CAPITAL Yatırım Menkul Değerler A.Ş. Araştırma Bölümü'ne ait olup diğer GÜLER HOLDİNG Grubu şirketlerinin görüş ve tahminlerini temsil etmemektedir. Bu rapordaki tüm görüş ve bilgiler önceden haber verilmeksizin değiştirilebilir.

A1 CAPITAL Yatırım ve diğer grup şirketleri bu raporda adı geçen şirketlerin hisselerinde pozisyon sahibi olabilir veya işlem yapabilir. Ayrıca, yatırımcılar bu raporda adı geçen şirketlerle A1 CAPITAL Yatırım ve diğer grup şirketlerinin yatırım bankacılığı ve/veya diğer iş ilişkileri içinde olabileceğini veya bu tür iş fırsatları arayışında olabileceğini kabul ederler.