

BRENT

Brent Petrol'de son günlerde etkili olan toparlanma sürerken, dün %1.53 oranında değer kazanımı ile 76.66\$ seviyesinde kapanış gerçekleşti.

Brent petrol'de güç kazanımı sürerken, sn dönemde önemli dirençler olarak takip ettiğimiz 75.50-77.50 \$ direnç bandı test ediliyor.

75.50 \$ seviyesinin üzerinde kalındığı sürece yükseliş hareketin gücünü koruyacaktır.

77.50\$ direncinin kırılma potansiyelinin arttarken, bu seviyenin üzerindeki hareketlerde ilk etapta 81.90\$a kadar yükseliş görebiliriz.

DESTEK	75.50	72.40	71.00
DİRENÇ	77.50	80.50	81.90



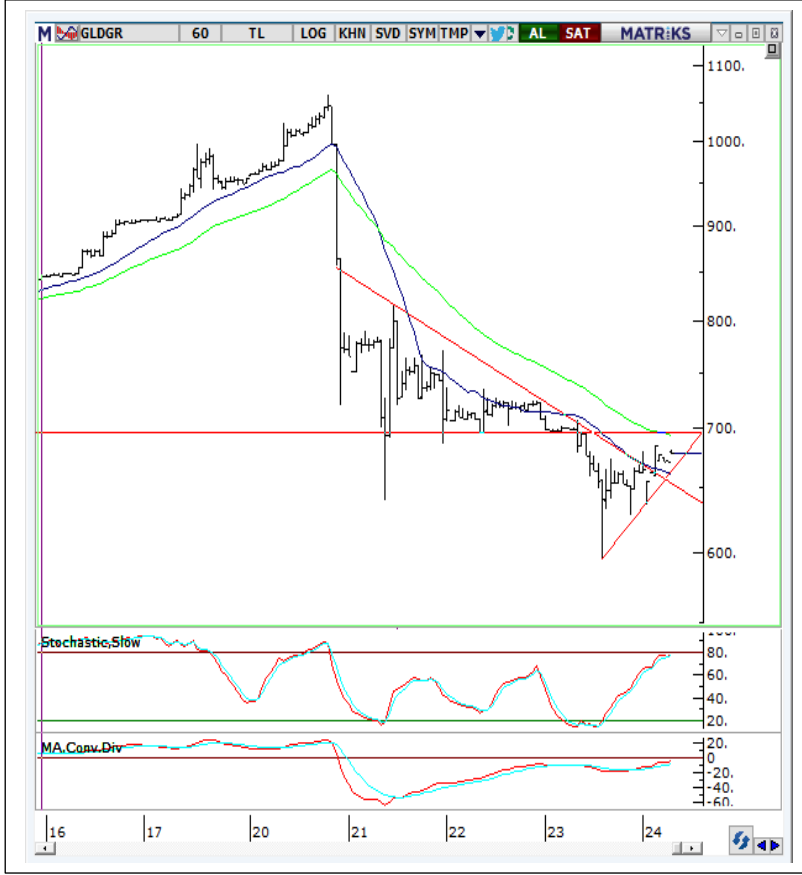
ONS/ALTIN "XAUUSD"

Ons/Altında dünü hafif pozitif seyir etkili oldu ve %0.22 oranında sınırlı değer kazanımı ile 1808.97\$ seviyesinden günü tamamladı.

Günlük grafiklerde göstergelerin pozitif görünümüne rağmen yükseliş ataklarının şimdilik zayıf kaldığını gördüğümüz Ons/Altın'da 1814\$ seviyesini ilk ara direnç olarak takip ediyoru.

Bu seviyenin aşılması harekte ivme kazandıracaktır. Yaşanacak yükselişlerde 1834 \$ seviyesini ise kısa vade de ilk önemli direnç olarak verebiliriz.

DESTEK	1788	1758	1750
DİRENÇ	1814	1834	1877



GRAM ALTIN

Gram Altın dün 594-710TL bandında yaşanan volatilité sonrasında gün %6.46 düşüş ile 662 TL seviyesinden tamamlandı.

Günlük grafiklerde zayıf görünüm sürüyor. Saatlik grafiklerde ise toparlanma çabasına rağmen şimdilik net bir dönüş sinyali görülmüyor.

Gün içi hareketlerde 628 ve 590 seviyeleri ilk destekler olarak takip edilebilir

694 ve 734 seviyelerini ise günüç dirençler olarak verebiliriz.

DESTEK	628	590	567
DİRENÇ	694	734	770



GÜMÜŞ "XAGUSD"

Gümüş'de hareketi ivme kaybetmesine rağmen yükseliş eğilimi sürüyor.

Dün %0.07 gibi sınırlı değişim ile 22.89 \$ seviyesinden kapanan Gümüş'te

Kısa ve orta vadeli göstergelerde pozitif görünüm sürüyor.

Yükseliş hareketinin ivme kazanabilmesi için 23\$ seviyesinin üzerinde kapanış görmeliyiz.

23.70 ve 24.80\$ seviyeleri üst dirençler olarak takip edilebilir.

DESTEK	22.00	21.40	21.00
DİRENÇ	23.00	23.70	24.80



EURUSD

EUR/USD paritesinde sıkışma sürerken, parite 1.1334 seviyesinden günü tamamladı.

Yılın son günlerine girilirken, kısa vadeli gösterelede toparlanma görüyoruz. Ancak şimdilik net bir yön değişiminde söz edemeyiz.

Kısa vdeli hareketlerde 1.12 seviyesi destek konumunu korurken, 1.1360-1.1380 bandını kısa vadede önemli dirençler olarak takip ediyoruz.

Yükseliş denemelerinin ivme kazanabilmesi için 1.1380 seviyenin üzerinde kapanış gerçekleşmeli.

DESTEK	1.1200	1.1150	1.1100
DİRENÇ	1.1380	1.1440	1.1525



DXY

DXY'de endeksinde orta vadeli yükseliş trendi etkisi sürdürmesine rağmen son günlerde dar bantta yatay hareketler etkili oluyor.

Teknik göstergelerdeki zayıflamaya rağmen, ana trendde şimdilik bir bozulma görmüyoruz

Haftalık bazda 95.80 ve 96.90 destek direnç bandının kırıldığı yönde hareketlerin hızlandığını görebiliriz.

DESTEK	95.80	94.70	94.50
DİRENÇ	96.90	97.60	98.50



A1 CAPITAL ARAŞTIRMA

Baki Atılal

Araştırmadan Sorumlu GMY

Göksel Tekiner

Araştırma Teknik Analiz Müdürü

Furkan Açar

Araştırma Uzman Yardımcısı

A1 Capital'de Hesap Açmak İçin Bizi Arayın:

+90 850 532 2121

info@a1capital.com.tr

ÇEKİNCE ..

Burada yer alan yatırım bilgi, yorum ve tavsiyeleri yatırım danışmanlığı kapsamında değildir. Yatırım danışmanlığı hizmeti, yetkili kuruluşlar tarafından kişilerin risk ve getiri tercihleri dikkate alınarak kişiye özel sunulmaktadır.

Burada yer alan yorum ve tavsiyeler ise genel niteliktedir. Bu tavsiyeler mali durumunuz ile risk ve getiri tercihlerinize uygun olmayabilir. Bu nedenle, sadece burada yer alan bilgilere dayanılarak yatırım kararı verilmesi beklentilerinize uygun sonuçlar doğurmayabilir.

Bu raporda yer alan bilgiler A1 CAPITAL Yatırım Menkul Değerler A.Ş.'nin Araştırma Bölümü tarafından bilgi verme amacıyla hazırlanmış olup herhangi bir hisse senedinin alım satımına ilişkin bir teklif içermemektedir. Veriler, güvenilir olduğuna inanılan kaynaklardan alınmıştır. Bu kaynaklardaki hata ve eksikliklerden ve bu bilgilerin ticari amaçlı kullanılmasından doğabilecek zararlardan A1 CAPITAL Yatırım Menkul Değerler A.Ş. hiçbir şekilde sorumlu tutulamaz.

İşbu rapordaki tüm görüş ve tahminler, söz konusu rapor tarihiyle A1 CAPITAL Yatırım Menkul Değerler A.Ş. Araştırma Bölümü'ne ait olup diğer GÜLER HOLDİNG Grubu şirketlerinin görüş ve tahminlerini temsil etmemektedir. Bu rapordaki tüm görüş ve bilgiler önceden haber verilmeksizin değiştirilebilir.

A1 CAPITAL Yatırım ve diğer grup şirketleri bu raporda adı geçen şirketlerin hisselerinde pozisyon sahibi olabilir veya işlem yapabilir. Ayrıca, yatırımcılar bu raporda adı geçen şirketlerle A1 CAPITAL Yatırım ve diğer grup şirketlerinin yatırım bankacılığı ve/veya diğer iş ilişkileri içinde olabileceğini veya bu tür iş fırsatları arayışında olabileceğini kabul ederler.