

BIST100

Geçtiğimiz hafta etkili olan satışlar ile hafta içinde 1726 seviyesine kadar geri çekilen endekste Paniğin atlatılması sonrasında ise özellikle haftanın son gününde alıcıların güçlendiği görüldü. Etkili olan alımlar ile toparlanan BIST 100 endeksi %9.27 oranında değer kaybı ile 1891.28 seviyesinden haftayı tamamladı.

Yılın son haftasında son 6 günde yaşanan kayıpların telafisi yönünde hareketlerinin etkili olmasını bekliyoruz.

Geçtiğimiz hafta sert değer kaybeden sanayi sektörü hisselerinde alım iştahının güçlenmesini beklediğimiz haftada **2010 ve 2050 bandını ilk dirençler olarak takip edeceğiz.**

Kısa vadeli bazı göstergelerin aşırı satım seviyelerinden dönüyor olması ve gün içi grafiklerde Teknik göstergelerdeki toparlanma Cuma günü gerçekleşen tepki hareketinin devamını destekler konumda. Tepki atakları ile 2050 direncinin kırılması ise endeksi 2150 seviyesine kadar taşıyacaktır.

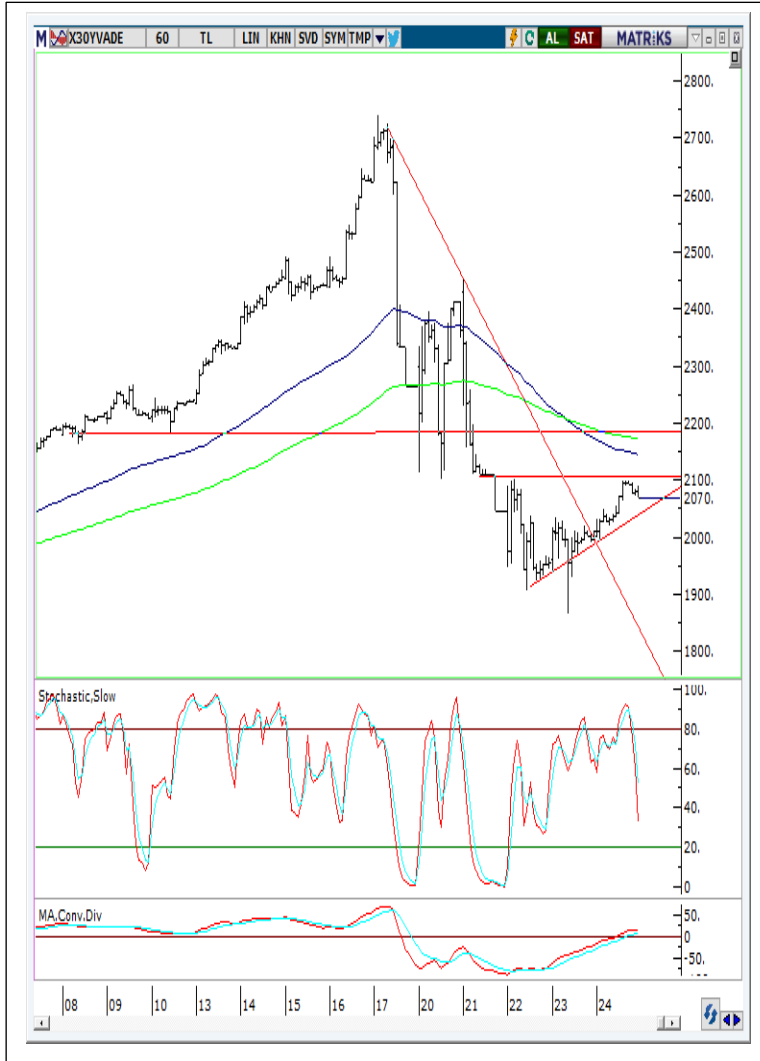
Endekste haftalık bazda ilk destekler olarak ise 1834 ve 1787 seviyelerini verebiliriz.

STOCHASTIC	RSI	MOM	MACD
↑	↑	↓	↓

DESTEK	1834	1787	1724
DİRENÇ	2010	2050	2150

GÜN İÇ TEKNİK ÖNERİLER

HİSSE	ALIM ARALIĞI	SATIM ARALIĞI	ZARAR KES
GARAN	11.70-11.77	11.90-11.925	11.66
AKBNK	7.60-7.66	7.75-7.80	7.55
GSDHO	2.78-2.81	2.85-2.90	2.73
BIMAS	65.30-65.60	66.30-66.50	64.65
ENJSA	12.30-12.45	12.55-12.65	12.25
ISFIN	3.12-3.13	3.17-3.20	3.10



VIOP 30 -“Endeks 30 Sözleşmesi”

Aralık vadeli sözleşmede Perşembe günü etkili olan tepki alımlarının devamı Cuma gününde görüldü. Güçlenen alımlar ile toparlanan sözleşme günü %3.04 oranında değer kazanımı ile 2070 seviyesinden tamamladı.

Son 2 günde yaşanan tepki yükselişleri sonrasında kısa vadeli bazı göstergelerde toparlanma yaşansada, Teknik göstergelerde net bir toparlanma göremiyoruz.

Yılın son haftasında 2100'ü ilk direnç seviyesi olarak takip edeceğiz. Bu direncin kırılması harekete ivme kazandıracaktır.

Bu nedenle 2100 seviyesinin üzerinde uzun pozisyonlar açılabilir. 2163 ve 2205 seviyeleri ise kısa vadeli üst dirençler olarak verebiliriz.

Gün içi hareketlerde 2048 ile 2034 seviyeleri ise ilk destekler olarak takip edilebilir

STOCHASTIC	RSI	MOM	MACD
↑	↓	↓	↓

DESTEK	2048	2034	1990
DİRENÇ	2100	2163	2205



A1 CAPITAL ARAŞTIRMA

Baki Atılal

Araştırmadan Sorumlu GMY

Göksel Tekiner

Araştırma Teknik Analiz Müdürü

Furkan Açar

Araştırma Uzman Yardımcısı

A1 Capital'de Hesap Açmak İçin Bizi Arayın:

+90 850 532 2121

info@a1capital.com.tr

ÇEKİNCE ..

Burada yer alan yatırım bilgi, yorum ve tavsiyeleri yatırım danışmanlığı kapsamında değildir. Yatırım danışmanlığı hizmeti, yetkili kuruluşlar tarafından kişilerin risk ve getiri tercihleri dikkate alınarak kişiye özel sunulmaktadır.

Burada yer alan yorum ve tavsiyeler ise genel niteliktedir. Bu tavsiyeler mali durumunuz ile risk ve getiri tercihlerinize uygun olmayabilir. Bu nedenle, sadece burada yer alan bilgilere dayanılarak yatırım kararı verilmesi beklentilerinize uygun sonuçlar doğurmayabilir.

Bu raporda yer alan bilgiler A1 CAPITAL Yatırım Menkul Değerler A.Ş.'nin Araştırma Bölümü tarafından bilgi verme amacıyla hazırlanmış olup herhangi bir hisse senedinin alım satımına ilişkin bir teklif içermemektedir. Veriler, güvenilir olduğuna inanılan kaynaklardan alınmıştır. Bu kaynaklardaki hata ve eksikliklerden ve bu bilgilerin ticari amaçlı kullanılmasından doğabilecek zararlardan A1 CAPITAL Yatırım Menkul Değerler A.Ş. hiçbir şekilde sorumlu tutulamaz.

İşbu rapordaki tüm görüş ve tahminler, söz konusu rapor tarihiyle A1 CAPITAL Yatırım Menkul Değerler A.Ş. Araştırma Bölümü'ne ait olup diğer GÜLER HOLDİNG Grubu şirketlerinin görüş ve tahminlerini temsil etmemektedir. Bu rapordaki tüm görüş ve bilgiler önceden haber verilmeksizin değiştirilebilir.

A1 CAPITAL Yatırım ve diğer grup şirketleri bu raporda adı geçen şirketlerin hisselerinde pozisyon sahibi olabilir veya işlem yapabilir. Ayrıca, yatırımcılar bu raporda adı geçen şirketlerle A1 CAPITAL Yatırım ve diğer grup şirketlerinin yatırım bankacılığı ve/veya diğer iş ilişkileri içinde olabileceğini veya bu tür iş fırsatları arayışında olabileceğini kabul ederler.