



## BIST100

Dün güne alımlar ile başlayan ve gün ilk yarısında daha sakin bir seyir izleyen **BIST100** endeksinde faiz kararı sonrasında yükseliş hareketi ivme kazandı. Gelen alımlar ile beraber tarihin en yüksek işlem hacminin gerçekleştiği günde endeks %5.38 oranından değer kazanarak 2.278.55 seviyesinden kapandı.

Son dönemde iç dinamiklere odaklı hareket eden endekste güçlü pozitif seyir sürüyor. Yüksek işlem hacmi ile gerçekleşen bu yükselişler trendin devamı açısından olumlu. TL bazlı grafiklerde tarihi zirveler yenilenirken, grafiklere Dolar bazlı baktığımızda bu ivmelenmeyi göremiyoruz.

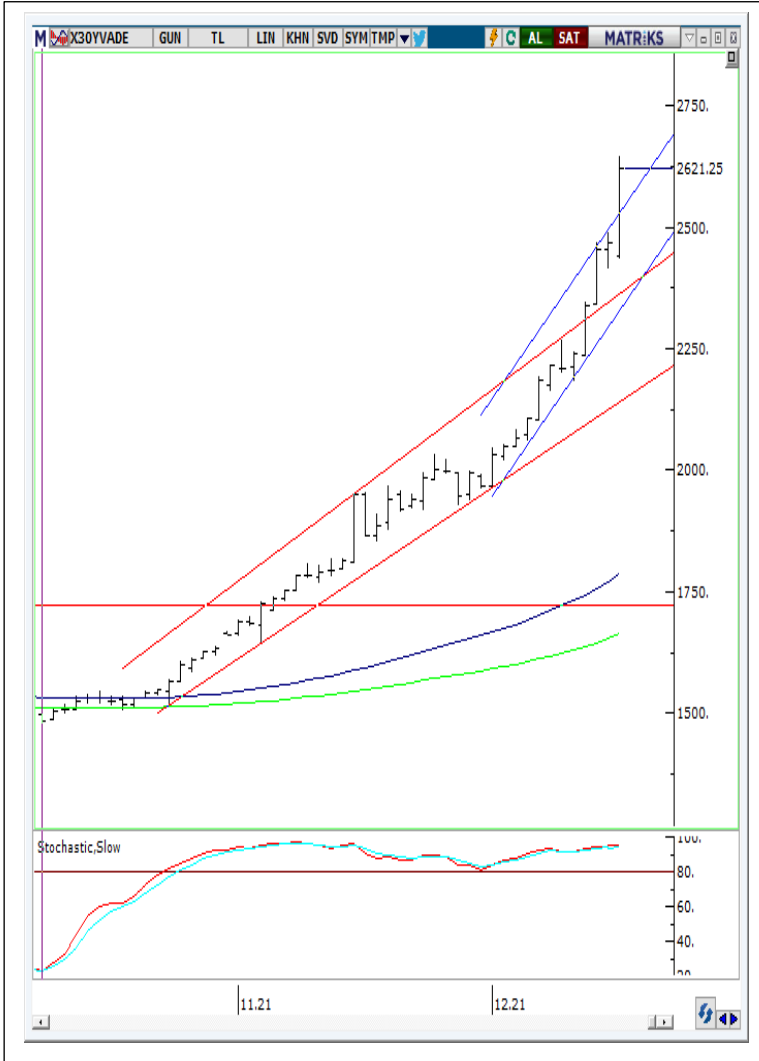
Endeksin teknik olarak değerlendirdiğimiz de ise paylaştığımız haftalık grafikte de görüldüğü üzere geçtiğimiz gün kırılan uzun vadeli trend direncinin üzerinde hareketlerin devam ediyor. Teknik göstergeler ise güçlü görünümünü sürdürüyor. Gün içi işlemlerde 2300 seviyesinin ilk direnç olarak takip edeceğiz. Bu direnci kırılması halinde ise 2335 ve 2360 seviyelerini üst dirençler olarak verebiliriz. 2265 ve 2245 seviyeleri ise gün içi ilk destek noktaları olarak takip edilebilir.

STOCHASTIC	RSI	MOM	MACD
↑	↑	↑	↑

DESTEK	2265	2245	2230
DİRENÇ	2300	2335	2360

## GÜN İÇ TEKNİK ÖNERİLER

HİSSE	ALIM ARALIĞI	SATIM ARALIĞI	ZARAR KES
-	-	-	-
-	-	-	-
-	-	-	-
-	-	-	-
-	-	-	-



## VIOP 30 -“Endeks 30 Sözleşmesi”

Dün günün ilk yarısında zayıf bir seyir izleyen Aralık Vadeli sözleşme gün içinde 2435'e kadar gerilerken, sonrasında güçlenen alımlar ile hızlı değer kazandı ve günü %6.22 oranında yükseliş ile 2621.25 seviyesinden tamamladı.

Sözleşmede yükseliş trendi gücünü koruyor. Ralli havasında süren hareket ile trend dirençlerini yüksek işlem hacmi ile kıran sözleşmede 2650 seviyesini gün içi işlemlerde ilk ara direnç olarak takip edeceğiz.

Bu seviyenin kırılması durumunda ise 2690 ile 2720 seviyeleri kısa vadeli üst dirençler olarak takip edilebilir.

2595 ve 2570 seviyelerini ise yaşanabilecek kar realizasyonlarında ilk destekler olarak verebiliriz.

STOCHASTIC	RSI	MOM	MACD
↑	↑	↑	↑

DESTEK	2595	2570	2490
DİRENÇ	2650	2690	2720



## A1 CAPITAL ARAŞTIRMA

**Baki Atılal**

Araştırmadan Sorumlu GMY

**Göksel Tekiner**

Araştırma Teknik Analiz Müdürü

**Furkan Açar**

Araştırma Uzman Yardımcısı

A1 Capital'de Hesap Açmak İçin Bizi Arayın:

+90 850 532 2121

info@a1capital.com.tr

### ÇEKİNCE ..

Burada yer alan yatırım bilgi, yorum ve tavsiyeleri yatırım danışmanlığı kapsamında değildir. Yatırım danışmanlığı hizmeti, yetkili kuruluşlar tarafından kişilerin risk ve getiri tercihleri dikkate alınarak kişiye özel sunulmaktadır.

Burada yer alan yorum ve tavsiyeler ise genel niteliktedir. Bu tavsiyeler mali durumunuz ile risk ve getiri tercihlerinize uygun olmayabilir. Bu nedenle, sadece burada yer alan bilgilere dayanılarak yatırım kararı verilmesi beklentilerinize uygun sonuçlar doğurmayabilir.

Bu raporda yer alan bilgiler A1 CAPITAL Yatırım Menkul Değerler A.Ş.'nin Araştırma Bölümü tarafından bilgi verme amacıyla hazırlanmış olup herhangi bir hisse senedinin alım satımına ilişkin bir teklif içermemektedir. Veriler, güvenilir olduğuna inanılan kaynaklardan alınmıştır. Bu kaynaklardaki hata ve eksikliklerden ve bu bilgilerin ticari amaçlı kullanılmasından doğabilecek zararlardan A1 CAPITAL Yatırım Menkul Değerler A.Ş. hiçbir şekilde sorumlu tutulamaz.

İşbu rapordaki tüm görüş ve tahminler, söz konusu rapor tarihiyle A1 CAPITAL Yatırım Menkul Değerler A.Ş. Araştırma Bölümü'ne ait olup diğer GÜLER HOLDİNG Grubu şirketlerinin görüş ve tahminlerini temsil etmemektedir. Bu rapordaki tüm görüş ve bilgiler önceden haber verilmeksizin değiştirilebilir.

A1 CAPITAL Yatırım ve diğer grup şirketleri bu raporda adı geçen şirketlerin hisselerinde pozisyon sahibi olabilir veya işlem yapabilir. Ayrıca, yatırımcılar bu raporda adı geçen şirketlerle A1 CAPITAL Yatırım ve diğer grup şirketlerinin yatırım bankacılığı ve/veya diğer iş ilişkileri içinde olabileceğini veya bu tür iş fırsatları arayışında olabileceğini kabul ederler.