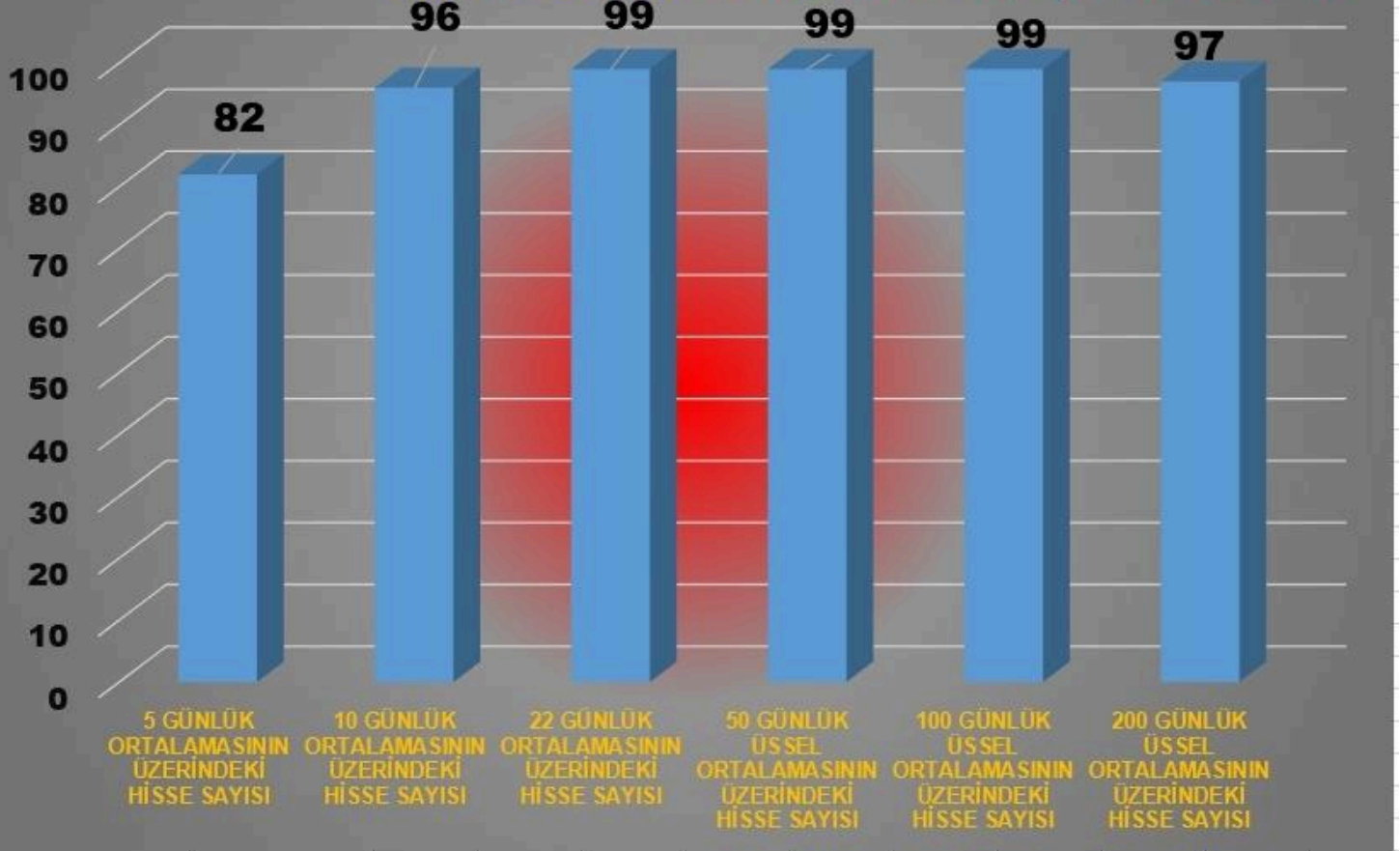




## BIST 100 BAROMETRE " 09.12.2021 Kapanış Verileri ile Hazırlanmıştır"



HİSSE	FİYAT	ORTALAMALAR						GÖSTERGELERİN YÖNÜ				
		5 GÜNLÜK (BASİT)	10 GÜNLÜK (BASİT)	22 GÜNLÜK (BASİT)	50 GÜNLÜK (USSEL)	100 GÜNLÜK (USSEL)	200 GÜNLÜK (USSEL)	STOCHASTİK	RSI	MFI	MOMENTUM	MACD
AKBNK	7.42	7.22	6.94	6.91	6.39	6.03	5.82	Aşırı Alım	Aşırı alım	▲	▲	▲
ARCLK	51.20	48.56	46.56	43.10	39.60	36.57	33.69	Aşırı alım	Aşırı alım	Aşırı alım	▲	▲
ASELS	25.04	23.30	22.54	20.34	18.80	17.39	16.58	▲	Aşırı alım	Aşırı alım	▲	▲
BIMAS	74.85	74.29	71.97	68.88	66.76	65.26	64.15	▼	Aşırı alım	▼	▼	▲
DOHOL	3.46	3.44	3.28	3.11	2.95	2.86	2.82	▼	Aşırı alım	▼	▼	▲
EKGYO	2.53	2.44	2.36	2.24	2.12	2.03	1.99	Aşırı alım	Aşırı alım	▲	▲	▲
EREGL	26.40	24.92	23.88	22.27	20.93	19.63	17.82	Aşırı alım	Aşırı alım	▲	▲	▲
FROTO	262.70	258.50	252.35	235.29	213.00	194.78	176.02	▼	Aşırı alım	▼	▼	▼
GARAN	11.86	11.83	11.67	11.62	10.77	10.06	9.41	▼	▼	▲	▲	▲
GUBRF	85.60	85.10	82.68	76.62	69.69	63.92	59.46	▲	Aşırı alım	Aşırı alım	▲	▲
HALKB	5.36	5.16	5.02	4.89	4.76	4.71	4.79	▼	▲	▲	▲	▲
ISCTR	7.79	7.43	7.07	6.94	6.39	5.98	5.73	Aşırı alım	Aşırı alım	▲	▲	▲
KCHOL	33.44	32.40	30.72	29.09	26.79	24.60	22.50	Aşırı alım	Aşırı alım	Aşırı alım	▼	▲
KOZAA	21.48	21.56	20.61	19.36	17.99	16.78	15.81	▼	Aşırı alım	Aşırı alım	▲	▲
KOZAL	138.10	137.38	131.50	124.65	116.65	112.28	109.26	Aşırı alım	Aşırı alım	Aşırı alım	▲	▲

Çalışma Matrisi veri terminali üzerinde oluşturulmuştur. Tabloda yer alan bilgiler yatırım tavsiyesi amaçlı olmayıp, bilgilendirme amaçlıdır. Ortalamalar ve Teknik göstergelerin seviyeleri ve yönü konusunda fikir oluşması amacıyla hazırlanmıştır.

NOT: Anlık veri kayıpları ve sistemde yaşanabilecek eksikliklerden kaynaklı hatalar oluşabilir.

AI Capital		BIST-30 HİSSELERİ ORTALAMALARI VE GÖSTERGELERİN YÖNÜ						AI Capital				
HİSSE	FİYAT	ORTALAMALAR						GÖSTERGELERİN YÖNÜ				
		5 GÜNLÜK (BASİT)	10 GÜNLÜK (BASİT)	22 GÜNLÜK (BASİT)	50 GÜNLÜK (USSEL)	100 GÜNLÜK (USSEL)	200 GÜNLÜK (USSEL)	STOCHASTİK	RSI	MFI	MOMENTUM	MACD
KRDMD	10.50	9.74	9.29	8.58	8.11	7.70	7.15	Aşırı alım	Aşırı alım	Aşırı alım	▲	▲
PETKM	8.94	8.55	8.21	7.95	7.33	6.80	6.20	Aşırı alım	Aşırı alım	Aşırı alım	▲	▲
PGSUS	104.90	97.81	93.88	96.31	88.91	83.42	78.13	▲	▲	▲	▲	▲
SAHOL	14.62	14.21	13.67	13.60	12.35	11.33	10.48	Aşırı alım	Aşırı alım	▲	▲	▲
SASA	48.44	46.87	45.22	39.24	35.65	32.60	29.35	▲	Aşırı alım	Aşırı alım	▼	▲
SISE	15.40	14.31	13.46	11.95	10.74	9.63	8.67	Aşırı alım	Aşırı alım	Aşırı alım	▲	▲
TAVHL	39.54	35.91	31.99	30.39	28.83	26.94	25.05	Aşırı alım	Aşırı alım	Aşırı alım	▲	▲
TCELL	20.28	20.42	19.71	18.64	17.48	16.52	15.73	▲	Aşırı alım	▲	▲	▲
THYAO	22.00	19.76	18.70	18.32	16.83	15.48	14.33	Aşırı alım	Aşırı alım	▲	▲	▲
TKFEN	23.04	21.12	19.90	18.49	17.17	16.16	15.75	Aşırı alım	Aşırı alım	Aşırı alım	▲	▲
TTKOM	10.81	10.63	10.19	9.54	8.77	8.05	7.53	▲	Aşırı alım	▲	▲	▲
TUPRS	164.80	160.76	157.31	157.54	144.27	130.25	117.16	Aşırı alım	▲	▲	▲	▲
VAKBN	4.12	4.00	3.88	3.88	3.71	3.64	3.73	Aşırı alım	▲	▲	▲	▲
VESTL	29.06	28.49	28.41	27.42	26.00	25.11	23.66	▲	Aşırı alım	Aşırı alım	▲	▲
YKBNK	3.61	3.56	3.40	3.38	3.06	2.81	2.64	Aşırı alım	Aşırı alım	▲	▲	▲

Çalışma Matrisi veri terminali üzerinde oluşturulmuştur. Tabloda yer alan bilgiler yatırım tavsiyesi amaçlı olmayıp, bilgilendirme amaçlıdır. Ortalamalar ve Teknik göstergelerin seviyeleri ve yönü konusunda fikir oluşması amacıyla hazırlanmıştır.

NOT: Anlık veri kayıpları ve sistemde yaşanabilecek eksikliklerden kaynaklı hatalar oluşabilir.

## ENDEKS 100 HİSSELERİNDE

ORTALAMALARIN ÜZERİNE ÇIKANLAR				ORTALAMALARINI YUKARI YÖNDE KESENLER		
5 GÜNLÜK (BASİT)	10 GÜNLÜK (BASİT)	22 GÜNLÜK (BASİT)	50 GÜNLÜK (ÜSSEL)	5 Günlük Basit ortalamasının 10 Günlük Basit ortalamasını Yukarı Yönde Kesenler	10 Günlük Basit ortalamasının 22 Günlük Basit ortalamasını Yukarı Yönde Kesenler	22 Günlük Basit ortalamasının 50 Günlük Üssel ortalamasını Yukarı Yönde Kesenler
KARNSN	FENER	-	-	-	HLGYO	-
POLHO	-	-	-	-	YATAS	-
TKNSA	-	-	-	-	-	-
-	-	-	-	-	-	-
-	-	-	-	-	-	-
ORTALAMALARIN ALTINA İNENLER				ORTALAMALARINI AŞAĞI YÖNDE KESENLER		
5 GÜNLÜK (BASİT)	10 GÜNLÜK (BASİT)	22 GÜNLÜK (BASİT)	50 GÜNLÜK (ÜSSEL)	5 Günlük Basit ortalamasının 10 Günlük Basit ortalamasını Aşağı Yönde Kesenler	10 Günlük Basit ortalamasının 22 Günlük Basit ortalamasını Aşağı Yönde Kesenler	22 Günlük Basit ortalamasının 50 Günlük Üssel ortalamasını Aşağı Yönde Kesenler
AKSGY	ISGYO	-	-	KERVT	-	-
BUCIM	-	-	-	SELEC	-	-
ESEN	-	-	-	-	-	-
HLGYO	-	-	-	-	-	-
KARTN	-	-	-	-	-	-
KOZAA	-	-	-	-	-	-
MGROS	-	-	-	-	-	-
NETAS	-	-	-	-	-	-
NUHCM	-	-	-	-	-	-
ODAS	-	-	-	-	-	-
OTKAR	-	-	-	-	-	-
SOKM	-	-	-	-	-	-
TCELL	-	-	-	-	-	-
ZOREN	-	-	-	-	-	-
-	-	-	-	-	-	-

**TABLO NASIL OKUNMALI;**

Çalışma Endeks 100 hisseleri üzerinden gün kapanış verileri ile hazırlanmıştır.

Tabloda 4 Alan mevcut olup.

Üst Bölge kapanış verileri itibarıyla ortalamaların üzerine çıkan veya ortalamaların birbirlerini yukarı yönde kesen hisseleri göstermektedir. **Teknik analiz olarak bu oluşumlar güç kazanımı olarak değerlendirilir.**

Alt bölge de ise ortalamaların altına inen veya ortalamaların aşağı yönde birbirlerini kesen hisseleri göstermektedir. **Bu oluşumlar güç kaybının işareti olarak değerlendirilir.**

**NOT: Bu tablo baz alınarak Alım-Satım kararlarının verilmesi doğru sonuçlar doğurmayabilir.**



### A1 CAPITAL ARAŞTIRMA

#### **Baki Atılal**

Araştırmadan Sorumlu GMY

#### **Göksel Tekiner**

Araştırma Teknik Analiz Müdürü

#### **Furkan Açar**

Araştırma Uzman Yardımcısı

A1 Capital'de Hesap Açmak İçin Bizi Arayın:

+90 850 532 2121

info@a1capital.com.tr

### ÇEKİNCE ..

Burada yer alan yatırım bilgi, yorum ve tavsiyeleri yatırım danışmanlığı kapsamında değildir. Yatırım danışmanlığı hizmeti, yetkili kuruluşlar tarafından kişilerin risk ve getiri tercihleri dikkate alınarak kişiye özel sunulmaktadır.

Burada yer alan yorum ve tavsiyeler ise genel niteliktedir. Bu tavsiyeler mali durumunuz ile risk ve getiri tercihlerinize uygun olmayabilir. Bu nedenle, sadece burada yer alan bilgilere dayanarak yatırım kararı verilmesi beklentilerinize uygun sonuçlar doğurmayabilir.

Bu raporda yer alan bilgiler A1 CAPITAL Yatırım Menkul Değerler A.Ş.'nin Araştırma Bölümü tarafından bilgi verme amacıyla hazırlanmış olup herhangi bir hisse senedinin alım satımına ilişkin bir teklif içermemektedir. Veriler, güvenilir olduğuna inanılan kaynaklardan alınmıştır. Bu kaynaklardaki hata ve eksikliklerden ve bu bilgilerin ticari amaçlı kullanılmasından doğabilecek zararlardan A1 CAPITAL Yatırım Menkul Değerler A.Ş. hiçbir şekilde sorumlu tutulamaz.

İşbu rapordaki tüm görüş ve tahminler, söz konusu rapor tarihiyle A1 CAPITAL Yatırım Menkul Değerler A.Ş. Araştırma Bölümü'ne ait olup diğer GÜLER HOLDİNG Grubu şirketlerinin görüş ve tahminlerini temsil etmemektedir. Bu rapordaki tüm görüş ve bilgiler önceden haber verilmeksizin değiştirilebilir.

A1 CAPITAL Yatırım ve diğer grup şirketleri bu raporda adı geçen şirketlerin hisselerinde pozisyon sahibi olabilir veya işlem yapabilir. Ayrıca, yatırımcılar bu raporda adı geçen şirketlerle A1 CAPITAL Yatırım ve diğer grup şirketlerinin yatırım bankacılığı ve/veya diğer iş ilişkileri içinde olabileceğini veya bu tür iş fırsatları arayışında olabileceğini kabul ederler.

