



BRENT

Brent Petrol'de son günlerde etkili olan yükseliş hareketi etkisini sürdürüyor.

Dün gün boyunca etkili olan pozitif seyir sonrasında %0.54 oranında değer kazanımı ile 79.10\$ seviyesinden kapanış gerçekleşti

Teknik göstergelerdeki pozitif seyre rağmen, bazı göstergelerin aşırı alım seviyelerine yaklaşmış olması kar satışlarının görülme olasılığını artırıyor. Yükseliş hareketinin devamı açısından ilk direnç olarak takip ettiğimiz 80.30\$ seviyesinin üzerinde kapanış gerçekleşmeli.

77.50\$ seviyesini ise kısa vadeli ilk destek noktası olarak takip edilebilir.

DESTEK	77.50	75.50	72.40
DİRENÇ	80.30	81.90	82.40



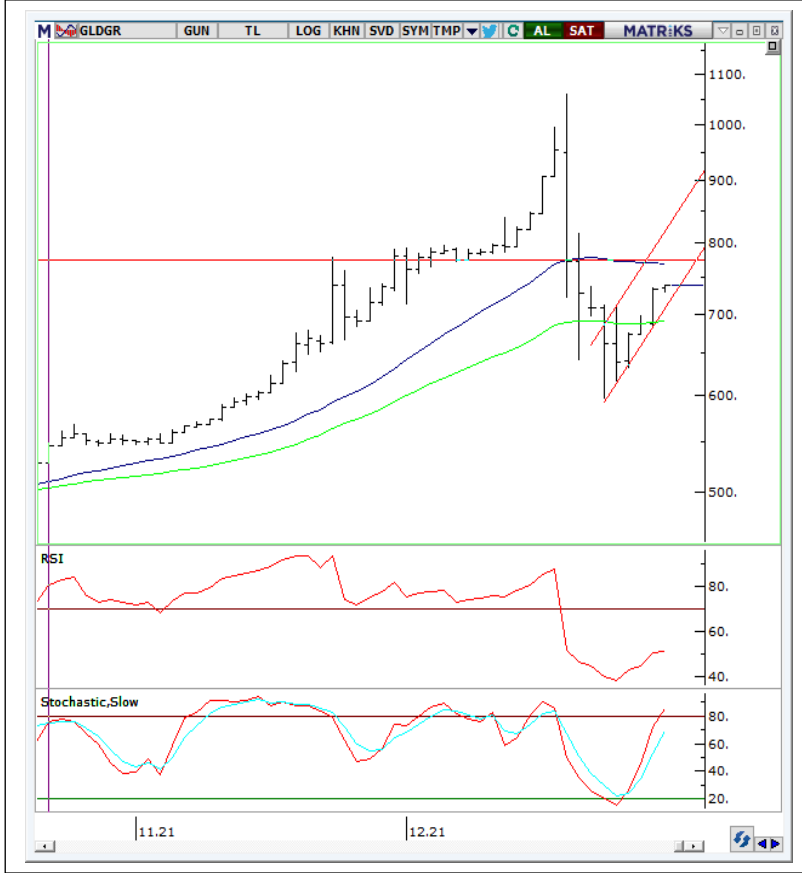
ONS/ALTIN "XAUUSD"

Ons/Altın'da 1814\$ seviyesini ilk ara direnç olarak takip etmeye devam ediyoruz.

Dün gün içinde etkili olan satışlar ile 1789 seviyesine kadar yaşanan geri çekilme sonrasında tekrar toparlanan Ons/ Altında 1788-1814\$ bandı kısa vadeli destek direnç seviyeleri olarak takip edilebilir.

1814\$ seviyesinin kırılması ile yaşanabilen yükselişlerde 1834 \$ seviyesini ise kısa vadede ilk önemli direnç olarak verebiliriz.

DESTEK	1788	1758	1750
DİRENÇ	1814	1834	1877



GRAM ALTIN

Gram Altın tepki yükselişi ivme kazanırken, dün %6.82 oranında değer kazanımı ile Gram Altın 733.61 TL gün tamamlandı

50 günlük ortalamanın üzerine çıkmış olması ve kısa vadeli teknik göstergelerin pozitif görünümü yükselişin devamı açısından olumlu.

Kısa vadeli hareketlerde 773 ve 795 TL seviyeleri kısa vadeli dirençler olarak takip edilebilir.

708 TL seviyesini ise gün içi hareketler açısından ilk destek noktası olarak verebiliriz

DESTEK	708	685	640
DİRENÇ	773	795	840



GÜMÜŞ "XAGUSD"

Gümüşte son günlerde etkil olan yükseliş hareketi sonrasında dün kar satışları görüldü.

Dün %0.79 değer kaybı ile 22.84 \$ seviyesinden Gümüş'te teknik göstergelerde güç kayıpları görülüyor. Bu nedenle bugün gerçekleşecek kapanış önümüzdeki günler açısından yönde belirleyici olacaktır.

22\$ seviyesi gün içi işlemlerde ilk destek olarak takip edilebilir.

23.70 ile 24.80\$ seviyeleri ilk dirençler olarak verebiliriz.

DESTEK	22.00	21.40	21.00
DİRENÇ	23.00	23.70	24.80



EURUSD

Son dönemde dar bantta yatay hareket eden EUR/USD paritesinde dün hafif yükseliş eğilimi görüldü. Günü %0.33 oranında değer kazanımı ile 1.1340 seviyesinden tamamlayan paritede 1.1360-1.1380 bandını kısa vadede önemli dirençler olarak takip ediyoruz.

Yatay kanal direnci konumunda olan 1.1380 seviyesinin kırılması harekete ivme kazandıracaktır.

1.1440 ile 1.1525 seviyelerini ise üst dirençler olarak verebiliriz.

DESTEK	1.1200	1.1150	1.1100
DİRENÇ	1.1380	1.1440	1.1525



DXY

DXY'de endeksinde orta vadeli yükseliş trendi etkisi sürdürmesine rağmen son günlerde dar bantta yatay hareketler etkili oluyor.

Teknik göstergeleri zayıflayan DXY endeksinde 95.80 seviyesi ilk destek konumunda. Bu desteğin kırılması geri çekilmeyi hızlandıracaktır. 94.70 ile 94.50 bandı ise alt destekler olarak takip edilebilir.

96.90 seviyesini ise kısa vadeli ilk direnç noktası olarak verebiliriz.

DESTEK	95.80	94.70	94.50
DİRENÇ	96.90	97.60	98.50



A1 CAPITAL ARAŞTIRMA

Baki Atılal

Araştırmadan Sorumlu GMY

Göksel Tekiner

Araştırma Teknik Analiz Müdürü

Furkan Açar

Araştırma Uzman Yardımcısı

A1 Capital'de Hesap Açmak İçin Bizi Arayın:

+90 850 532 2121

info@a1capital.com.tr

ÇEKİNCE ..

Burada yer alan yatırım bilgi, yorum ve tavsiyeleri yatırım danışmanlığı kapsamında değildir. Yatırım danışmanlığı hizmeti, yetkili kuruluşlar tarafından kişilerin risk ve getiri tercihleri dikkate alınarak kişiye özel sunulmaktadır.

Burada yer alan yorum ve tavsiyeler ise genel niteliktedir. Bu tavsiyeler mali durumunuz ile risk ve getiri tercihlerinize uygun olmayabilir. Bu nedenle, sadece burada yer alan bilgilere dayanılarak yatırım kararı verilmesi beklentilerinize uygun sonuçlar doğurmayabilir.

Bu raporda yer alan bilgiler A1 CAPITAL Yatırım Menkul Değerler A.Ş.'nin Araştırma Bölümü tarafından bilgi verme amacıyla hazırlanmış olup herhangi bir hisse senedinin alım satımına ilişkin bir teklif içermemektedir. Veriler, güvenilir olduğuna inanılan kaynaklardan alınmıştır. Bu kaynaklardaki hata ve eksikliklerden ve bu bilgilerin ticari amaçlı kullanılmasından doğabilecek zararlardan A1 CAPITAL Yatırım Menkul Değerler A.Ş. hiçbir şekilde sorumlu tutulamaz.

İşbu rapordaki tüm görüş ve tahminler, söz konusu rapor tarihiyle A1 CAPITAL Yatırım Menkul Değerler A.Ş. Araştırma Bölümü'ne ait olup diğer GÜLER HOLDİNG Grubu şirketlerinin görüş ve tahminlerini temsil etmemektedir. Bu rapordaki tüm görüş ve bilgiler önceden haber verilmeksizin değiştirilebilir.

A1 CAPITAL Yatırım ve diğer grup şirketleri bu raporda adı geçen şirketlerin hisselerinde pozisyon sahibi olabilir veya işlem yapabilir. Ayrıca, yatırımcılar bu raporda adı geçen şirketlerle A1 CAPITAL Yatırım ve diğer grup şirketlerinin yatırım bankacılığı ve/veya diğer iş ilişkileri içinde olabileceğini veya bu tür iş fırsatları arayışında olabileceğini kabul ederler.