



BRENT

Brent Petrol'de dün yükseliş hareketinin hız kaybettiği görüldü. Gün içinde 78.41-79.45\$ bandında hareket eden Brent Petrol günü %0.40 oranında sınırlı değer kazanımı ile 78.68\$ seviyesinden tamamladı.

77.50\$ seviyesini artık destek noktası olarak takip ediyoruz. Bu desteğin üzerinde pozitif seyrin devamı beklenilebilir.

Yükseliş hareketinin ivme kazanabilmesi için ise ilk direnç olarak takip ettiğimiz 80.50\$ seviyesinin üzerinde kapanış gerçekleşmeli.

DESTEK	77.50	75.50	72.40
DİRENÇ	80.50	81.90	82.40



ONS/ALTIN "XAUUSD"

Ons/Altın'da 1814\$ seviyesini ilk ara direnç olarak takip etmeye devam ediyoruz.

Yükseliş denemelerini güç kazanabilmesi için bu seviyenin üzerinde kapanış gerçekleşmeli. Ancak teknik göstergelerde görülen bozulam bu direncin kırılma olasılığını azaltıyor.

1814\$ seviyesinin kırılması ile yaşanabilen yükselişlerde 1834 \$ seviyesini ise kısa vadede ilk önemli direnç olarak verebiliriz.

DESTEK	1788	1758	1750
DİRENÇ	1814	1834	1877



GRAM ALTIN

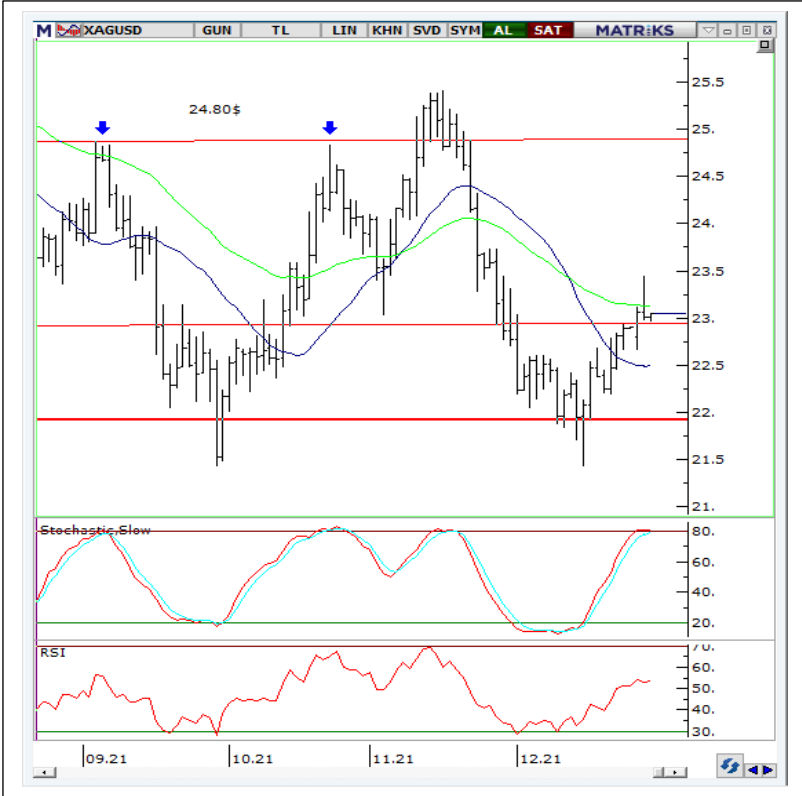
Gram Altın alıcılı açılış sonrasında günün genelinde pozitif bir seyir izlendi ve %1.92 oranında değer kazanımı ile Gram Altın 686.72 TL gün tamamlandı

Teknik göstergelerin günlük ve saatlik grafiklerde toparlanıyor olması tepki hareketinin devamını destekliyor

Kısa vadeli hareketlerde 694-697 TL bandı gün içi dirençler olarak takip edeceğiz. Bu direnç bandının kırılması harekete ivme kazandıracaktır.

600TL seviyesi ise ilk destek noktası olarak takip edilebilir.

DESTEK	600	594	567
DİRENÇ	694	734	770



GÜMÜŞ "XAGUSD"

Gümüşte kısa vadeli yükseliş hareketi gücünü koruyor. Dün gün içinde 23.43\$ seviyesine kadar yükselen Gümüş sonrasında etkili olan satışlar ile geriledi ve 23.05\$ seviyesinden kapandı.

Kısa vadede ilk direnç olarak takip ettiğimiz 23\$ seviyesinin üzerinde kapanmasını olumlu buluyoruz.

Bu seviyenin üzerinde pozitif görünüm sürecektir. 23.70 ile 24.80\$ seviyeleri ilk dirençler olarak takip edilebilir.

22\$ seviyesini ise kısa vadeli ilk destek noktası olarak verebiliriz.

DESTEK	22.00	21.40	21.00
DİRENÇ	23.00	23.70	24.80



EURUSD

EUR/USD paritesinde dar bantta yatay seyir sürüyor.

Yılın son günlerinde sıkışmanın arttığını görülürken, teknik göstergelerde zayıf görünüm sürüyor.

Kısa vadede hareketlerde 1.12 seviyesi destek konumunu korurken, 1.1360-1.1380 bandını kısa vadede önemli dirençler olarak takip ediyoruz.

Yükseliş denemelerinin ivme kazanabilmesi için 1.1380 seviyenin üzerinde kapanış gerçekleşmeli.

DESTEK	1.1200	1.1150	1.1100
DİRENÇ	1.1380	1.1440	1.1525



DXY

DXY'de endeksinde orta vadeli yükseliş trendi etkisi sürdürmesine rağmen son günlerde dar bantta yatay hareketler etkili oluyor.

Teknik göstergelerdeki zayıflama yılın son günlerinde DXY endeksinde geri çekilmenin artabileceğini gösteriyor.

Haftalık bazda 95.80 ve 96.90 destek direnç bandının kırıldığı yönde hareketlerin hızlandığını görebiliriz.

DESTEK	95.80	94.70	94.50
DİRENÇ	96.90	97.60	98.50



A1 CAPITAL ARAŞTIRMA

Baki Atılal

Araştırmadan Sorumlu GMY

Göksel Tekiner

Araştırma Teknik Analiz Müdürü

Furkan Açar

Araştırma Uzman Yardımcısı

A1 Capital'de Hesap Açmak İçin Bizi Arayın:

+90 850 532 2121

info@a1capital.com.tr

ÇEKİNCE ..

Burada yer alan yatırım bilgi, yorum ve tavsiyeleri yatırım danışmanlığı kapsamında değildir. Yatırım danışmanlığı hizmeti, yetkili kuruluşlar tarafından kişilerin risk ve getiri tercihleri dikkate alınarak kişiye özel sunulmaktadır.

Burada yer alan yorum ve tavsiyeler ise genel niteliktedir. Bu tavsiyeler mali durumunuz ile risk ve getiri tercihlerinize uygun olmayabilir. Bu nedenle, sadece burada yer alan bilgilere dayanılarak yatırım kararı verilmesi beklentilerinize uygun sonuçlar doğurmayabilir.

Bu raporda yer alan bilgiler A1 CAPITAL Yatırım Menkul Değerler A.Ş.'nin Araştırma Bölümü tarafından bilgi verme amacıyla hazırlanmış olup herhangi bir hisse senedinin alım satımına ilişkin bir teklif içermemektedir. Veriler, güvenilir olduğuna inanılan kaynaklardan alınmıştır. Bu kaynaklardaki hata ve eksikliklerden ve bu bilgilerin ticari amaçlı kullanılmasından doğabilecek zararlardan A1 CAPITAL Yatırım Menkul Değerler A.Ş. hiçbir şekilde sorumlu tutulamaz.

İşbu rapordaki tüm görüş ve tahminler, söz konusu rapor tarihiyle A1 CAPITAL Yatırım Menkul Değerler A.Ş. Araştırma Bölümü'ne ait olup diğer GÜLER HOLDİNG Grubu şirketlerinin görüş ve tahminlerini temsil etmemektedir. Bu rapordaki tüm görüş ve bilgiler önceden haber verilmeksizin değiştirilebilir.

A1 CAPITAL Yatırım ve diğer grup şirketleri bu raporda adı geçen şirketlerin hisselerinde pozisyon sahibi olabilir veya işlem yapabilir. Ayrıca, yatırımcılar bu raporda adı geçen şirketlerle A1 CAPITAL Yatırım ve diğer grup şirketlerinin yatırım bankacılığı ve/veya diğer iş ilişkileri içinde olabileceğini veya bu tür iş fırsatları arayışında olabileceğini kabul ederler.