



## BRENT

Cuma günü tepki atakları ile 72.47\$ seviyesine kadar yükselen Bent petrolde gün sonuna doğru olumlu hava tersine döndü ve %0.10 oranında sınırlı değer kaybı ile 69.89\$ seviyesinden kapanış gerçekleşti.

67.50-67.00\$ dandında destek oluşturma çabası paraleldine kısa vadeli göstergelerde de toparlanma çabası görülüyor. Ancak güç kazanımının şimdilik zayıf kaldığını söyleyebiliriz.

67.50-67.00\$ destek bandının üzerinde tepki amaçlı UZUN pozisyon tarafında olunabilir.

71.25\$ ve 73.40 \$ seviyeleri ise kısa vadeli dirençler olarak takip edilebilir.

DESTEK	67.50	67.00	64.60
DİRENÇ	71.25	73.40	75.50



## ONS/ALTIN "XAUUSD"

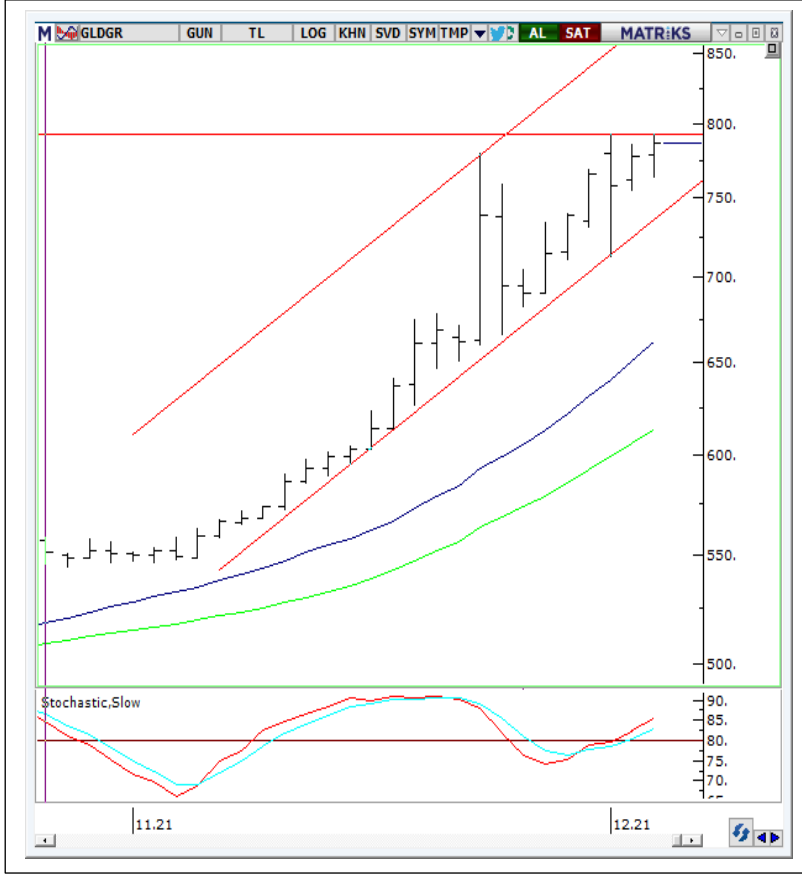
Ons/Altında geçtiğimiz haftanın son günü tepki alımları etkili olurken, %0.92 oranında değer kazanımı ile 1784.01 seviyesinden kapanış gerçekleşti.

Kısa vadeli göstergelerin toparlanıyor olması tepki hareketinin devamını destekliyor.

İçinde bulunduğumuz haftada tepki hareketlerinin devamını beklemek ile birlikte 1794 ve 1815\$ seviyelerini kısa vadeli dirençler olarak takip edeceğiz.

1758-1750\$ bandını ise kısa vadeli destekler verebiliriz.

DESTEK	1758	1750	1721
DİRENÇ	1794	1815	1834



## GRAM ALTIN

Gram Altın'da önceki günlerde yaşanan agresif yükselişler sonrasında yükseliş eğiliminin hız kestiği görülürken, Cuma günü %1.10 oranında yükseliş ile 786.23 TL seviyesinden kapanış gerçekleşti.

Günlük grafiklerde teknik göstergelerdeki olumlu görünüm sürüyor. Saatlik grafiklerde ise negatif uyumsuzluk dikkat çekiyor.

792TL direncinin kırılmaması kar satışlarını neden olabilir. Bu nedenle taşınan pozisyonlarda bu direnç yakından takip edilmeli.

777 ve 474TL seviyelerini ise kısa vadeli destekler olarak verebiliriz.

DESTEK	777	747	705
DİRENÇ	792	830	890



## GÜMÜŞ "XAGUSD"

Gümüş'de Cuma günü tepki alımları etkili olurken, %0.74 oranında yükseliş ile 22.55 \$ seviyesinden kapanış gerçekleşti.

Kısa vadeli göstergelerin aşırı satım seviyelerinden dönüş yapıyor olması tepki potansiyelini artırıyor.

22\$ desteğinin üzerinde kademeli olarak pozisyonlar artırılabilir. Bu seviyenin üzerinde yaşanabilecek yükselişlerde ise 23 ve 23.70\$ bandı ilk dirençler olarak takip edilebilir.

DESTEK	22.00	21.40	21.00
DİRENÇ	23.00	23.70	24.80



## EURUSD

Haftanın son işlem gününde 1.1267-1.3334 bandında hareket eden EUR/USD paritesi günü %0.09 oranında sınırlı yükseliş ile 1.1309 seviyesinden tamamlandı.

Geçtiğimiz hafta yaşanan tepki denemeleri zayıf kalırken, günlük grafiklerde Ters Omuz Baş Omuz görünümü belirginleşiyor. Kısa vadeli hareketler açısından 1.12 seviyesi ilk destek noktası olarak takip edilebilir.

Bahsettiğimiz formasyonun boyun çizgisi konumunda olan 1.1380 direncinin kırılması ise harekete ivme kazandırır.

<b>DESTEK</b>	<b>1.1200</b>	<b>1.1170</b>	<b>1.1100</b>
<b>DİRENÇ</b>	<b>1.1380</b>	<b>1.1440</b>	<b>15.25</b>



## DXD

DXD'de endeksi Cuma gününü %0.04 gibi çok sınırlı kayıp ile 96.11 seviyesinde tamamlandı.

Günlük ve saatlik grafiklerde göstergelerin güç kaybediyor olması son birkaç günlük süreçte etkili olan tepki denemeleri sonrasında tekrar geri çekilmenin yaşanabileceği gösteriyor.

95.80 seviyesi ilk destek olarak takip edilebilir. Bu desteğin kırılması geri çekilmeyi hızlandıracaktır. 94.70-94.50 bandı alt destekler olarak takip edilebilir.

<b>DESTEK</b>	<b>95.80</b>	<b>94.70</b>	<b>94.50</b>
<b>DİRENÇ</b>	<b>96.44</b>	<b>96.90</b>	<b>97.60</b>



## A1 CAPITAL ARAŞTIRMA

**Baki Atılal**

Araştırmadan Sorumlu GMY

**Göksel Tekiner**

Araştırma Teknik Analiz Müdürü

**Furkan Açar**

Araştırma Uzman Yardımcısı

A1 Capital'de Hesap Açmak İçin Bizi Arayın:

+90 850 532 2121

info@a1capital.com.tr

### ÇEKİNCE ..

Burada yer alan yatırım bilgi, yorum ve tavsiyeleri yatırım danışmanlığı kapsamında değildir. Yatırım danışmanlığı hizmeti, yetkili kuruluşlar tarafından kişilerin risk ve getiri tercihleri dikkate alınarak kişiye özel sunulmaktadır.

Burada yer alan yorum ve tavsiyeler ise genel niteliktedir. Bu tavsiyeler mali durumunuz ile risk ve getiri tercihlerinize uygun olmayabilir. Bu nedenle, sadece burada yer alan bilgilere dayanarak yatırım kararı verilmesi beklentilerinize uygun sonuçlar doğurmayabilir.

Bu raporda yer alan bilgiler A1 CAPITAL Yatırım Menkul Değerler A.Ş.'nin Araştırma Bölümü tarafından bilgi verme amacıyla hazırlanmış olup herhangi bir hisse senedinin alım satımına ilişkin bir teklif içermemektedir. Veriler, güvenilir olduğuna inanılan kaynaklardan alınmıştır. Bu kaynaklardaki hata ve eksikliklerden ve bu bilgilerin ticari amaçlı kullanılmasından doğabilecek zararlardan A1 CAPITAL Yatırım Menkul Değerler A.Ş. hiçbir şekilde sorumlu tutulamaz.

İşbu rapordaki tüm görüş ve tahminler, söz konusu rapor tarihiyle A1 CAPITAL Yatırım Menkul Değerler A.Ş. Araştırma Bölümü'ne ait olup diğer GÜLER HOLDİNG Grubu şirketlerinin görüş ve tahminlerini temsil etmemektedir. Bu rapordaki tüm görüş ve bilgiler önceden haber verilmeksizin değiştirilebilir.

A1 CAPITAL Yatırım ve diğer grup şirketleri bu raporda adı geçen şirketlerin hisselerinde pozisyon sahibi olabilir veya işlem yapabilir. Ayrıca, yatırımcılar bu raporda adı geçen şirketlerle A1 CAPITAL Yatırım ve diğer grup şirketlerinin yatırım bankacılığı ve/veya diğer iş ilişkileri içinde olabileceğini veya bu tür iş fırsatları arayışında olabileceğini kabul ederler.