



BRENT

Bent petrolde haftanın ilk günü tepki alımları güçlendi ve %4.96 oranında değer kazanımı ile 73.36 \$ seviyesinden kapanış gerçekleşti.

Dün güçlenen alımlar sonrasında kısa vadeli göstergelerde de toparlanma yaşanıyor.

Gün içi işlemlerde ilk direnç olarak gördüğümüz ve an itibariyle test edilen 73.50\$ seviyesinin üzerinde tepki hareketinin devamı beklenebilir. Bu seviyenin üzerindeki hareketlerde ise 75.50 ve 77.50\$ seviyeleri sırasıyla üst dirençler olarak takip edilebilir.

DESTEK	71.00	69.10	67.40
DİRENÇ	73.50	75.50	77.50



ONS/ALTIN "XAUUSD"

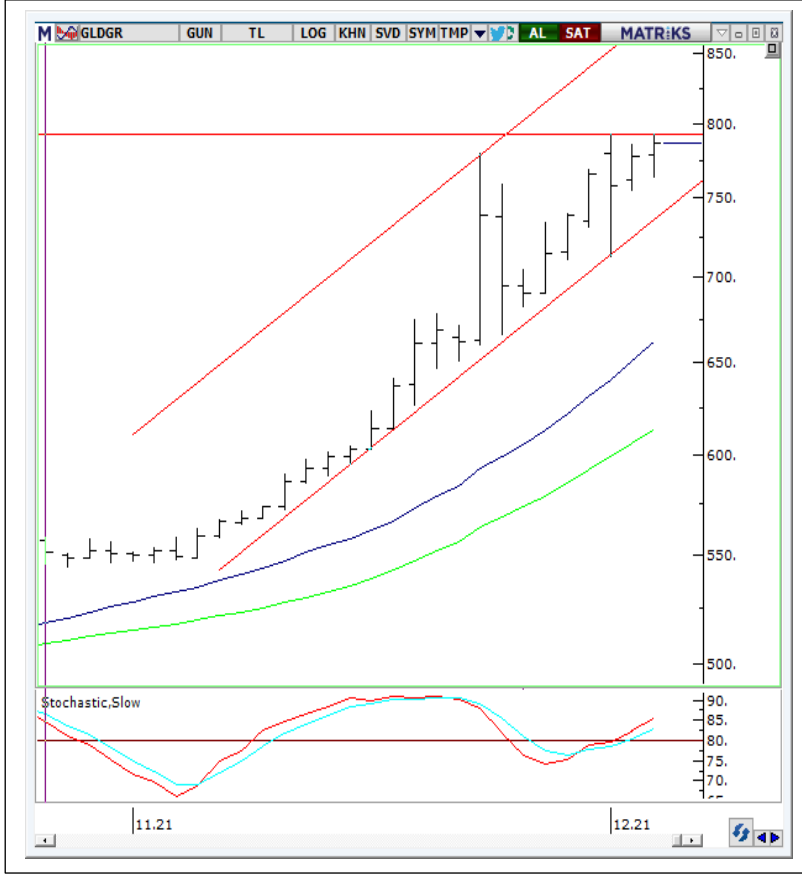
Ons/Altın'da tepki denemeleri zayıf kalırken, dün %0.27 oranında değer kaybı ile 1779.19'dan kapanış gerçekleşti.

Kısa vadeli göstergelerde ki toparlanma çabasına rağmen tepki denemelerinin şimdilik zayıf kalıyor.

Kısa vadeli hareketlerde 1758-1750\$ bandı ilk önemli destekler olarak takip edilebilir. Bu destek bandının üzerinde tutunma çabasının devamını bekliyor olacağız.

1794 \$ seviyesi ise kısa vadeli hareketlerde ilk ara direnç olarak takip edilebilir.

DESTEK	1758	1750	1721
DİRENÇ	1794	1815	1834



GRAM ALTIN

Gram Altın haftanın ilk günü dar bantta hareket ederken, Cuma günü %0.39 oranında sınırlı yükseliş ile 789.30 TL seviyesinden kapanış gerçekleşti.

Teknik göstergelerde ve ana trend de şimdilik net bir bozulma görmüyoruz. Ancak önceki haftalarda yaşanan agresif değer kazanımı sonrasında yükseliş hareketinin ivme kaybettiğini görüyoruz.

777-795 TL bandını kısa vadeli ilk destek ve dirençler olarak takip edeceğiz. Trendin tekrar hız kazanabilmesi için 795TL seviyesinin üzerinde kapanış görmeliyiz.

777 TL desteğinin kırılması ise geri çekilmeyi hızlandıracaktır.

DESTEK	777	747	705
DİRENÇ	795	830	890



GÜMÜŞ "XAGUSD"

Haftanın ilk günü dar batta dalgalı bir seyir izlendi ve %0.65 oranında düşüş ile 22.40\$ seviyesinden kapanış gerçekleşti.

Kısa vadeli göstergelerde toparlanma çabası görülürken, 22\$ seviyesinin üzerinde taban oluşumu sürüyor.

22\$ desteğinin üzerinde kademeli olarak pozisyonlar artırılabilir.

Bu seviyenin üzerinde yaşanabilecek yükselişlerde ise 23 ve 23.70\$ bandı ilk dirençler olarak takip edilebilir.

DESTEK	22.00	21.40	21.00
DİRENÇ	23.00	23.70	24.80



EURUSD

EUR/USD paritesinde son günlerde yaşanan gevşeme eğilimi haftanın ilk gününde de etkili oldu ve parite günü %0.23 oranında geri çekilme ile 1.1283 seviyesinden tamamlandı.

Kısa vadeli göstergelerde şimdilik görünüm zayıf, Ancak Ters Omuz Baş Omuz formasyon görünümü geçerliliği koruyor. 1.1260 seviyesinin üzerinde kaldığı sürece TOBO beklentimizi koruyacağız.

1.1380 seviyesi ise formasyonun boyun izgisi olması açısından kısa vade de ilk önemli direnç olarak takip edeceğiz

DESTEK	1.1260	1.1200	1.1100
DİRENÇ	1.1380	1.1440	1.1525



DXY

DXY'de hafif tepki denemeleri görülürken, %0.22 oranında değer kazanımı ile 96.32 seviyesinde kapanış gerçekleşti.

Son günlerdeki tepki denemelerine rağmen, teknik göstergelerde güç kaybı sürüyor. 96.60 ve 96.90 seviyeleri kısa vadeli dirençler olarak takip edilebilir.

96.90 direncinin üzerinde kapanış gerçekleşmedikçe DXY'de önümüzdeki günler açısından gevşeme eğiliminin tekrar hızlandığını görebiliriz.

DESTEK	95.80	94.70	94.50
DİRENÇ	96.60	96.90	97.60



A1 CAPITAL ARAŞTIRMA

Baki Atılal

Araştırmadan Sorumlu GMY

Göksel Tekiner

Araştırma Teknik Analiz Müdürü

Furkan Açar

Araştırma Uzman Yardımcısı

A1 Capital'de Hesap Açmak İçin Bizi Arayın:

+90 850 532 2121

info@a1capital.com.tr

ÇEKİNCE ..

Burada yer alan yatırım bilgi, yorum ve tavsiyeleri yatırım danışmanlığı kapsamında değildir. Yatırım danışmanlığı hizmeti, yetkili kuruluşlar tarafından kişilerin risk ve getiri tercihleri dikkate alınarak kişiye özel sunulmaktadır.

Burada yer alan yorum ve tavsiyeler ise genel niteliktedir. Bu tavsiyeler mali durumunuz ile risk ve getiri tercihlerinize uygun olmayabilir. Bu nedenle, sadece burada yer alan bilgilere dayanılarak yatırım kararı verilmesi beklentilerinize uygun sonuçlar doğurmayabilir.

Bu raporda yer alan bilgiler A1 CAPITAL Yatırım Menkul Değerler A.Ş.'nin Araştırma Bölümü tarafından bilgi verme amacıyla hazırlanmış olup herhangi bir hisse senedinin alım satımına ilişkin bir teklif içermemektedir. Veriler, güvenilir olduğuna inanılan kaynaklardan alınmıştır. Bu kaynaklardaki hata ve eksikliklerden ve bu bilgilerin ticari amaçlı kullanılmasından doğabilecek zararlardan A1 CAPITAL Yatırım Menkul Değerler A.Ş. hiçbir şekilde sorumlu tutulamaz.

İşbu rapordaki tüm görüş ve tahminler, söz konusu rapor tarihiyle A1 CAPITAL Yatırım Menkul Değerler A.Ş. Araştırma Bölümü'ne ait olup diğer GÜLER HOLDİNG Grubu şirketlerinin görüş ve tahminlerini temsil etmemektedir. Bu rapordaki tüm görüş ve bilgiler önceden haber verilmeksizin değiştirilebilir.

A1 CAPITAL Yatırım ve diğer grup şirketleri bu raporda adı geçen şirketlerin hisselerinde pozisyon sahibi olabilir veya işlem yapabilir. Ayrıca, yatırımcılar bu raporda adı geçen şirketlerle A1 CAPITAL Yatırım ve diğer grup şirketlerinin yatırım bankacılığı ve/veya diğer iş ilişkileri içinde olabileceğini veya bu tür iş fırsatları arayışında olabileceğini kabul ederler.