



BRENT

Brent Petrol'de dün satış baskısının tekrar arttığı görülürken, %4.42 oranında geri çekilme ile 69.57 \$ seviyesinden kapanış gerçekleşti.

Dün yaşanan sert geri çekilme sonrasında sabah saatlerinde tepki hareketleri görülmesine rağmen teknik olarak zayıf görünüm sürüyor.

Tepki hareketlerinin güçlenebilmesi için ilk etapta 71 \$ seviyesinin üzerinde kalıcı hareketler göremeliyiz. Aksi halde gevşeme eğilimi tekrar etkili olacaktır.

Yaşanabilecek geri çekilmelerde ise 67.50 ve 67.00\$ band ilk destekler olarak takip edilebilir.

DESTEK	67.50	67.00	64.60
DİRENÇ	71.00	73.40	75.50



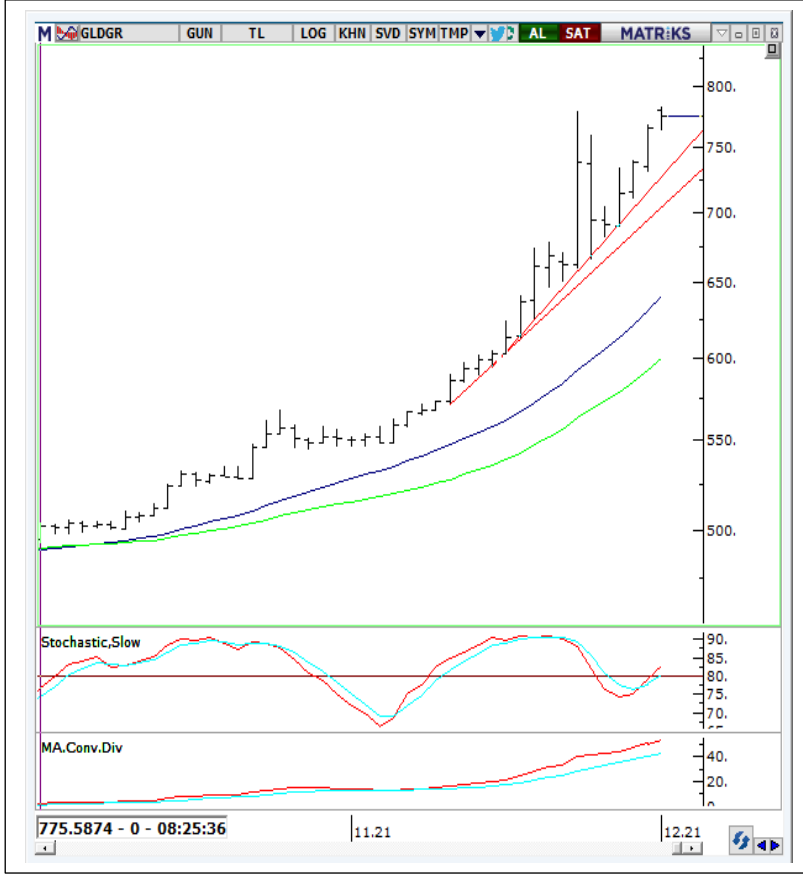
ONS/ALTIN "XAUUSD"

Dün günü genelinde yükseliş eğiliminde olan Ons/Altın'da akşam saatlerinde satış baskısı tekrar etkisini arttırdı ve %0.71 oranında değer kaybı ile 1771.06 \$'dan gün tamamlandı.

Dün yaşanan geri çekilme sonrasında sabah saatlerinde tepki hareketleri görülüyor. Ancak teknik göstergelerde görünüm hala zayıf.

1780\$ seviyesi artık gün içi direnç olarak takip edeceğiz. Tepki ataklarının ivme kazanabilmesi için bu seviyenin üzerinde kalıcı hareketler göreliz. Aksi halde satışlar tekrar etkili olacaktır.

DESTEK	1758	1750	1721
DİRENÇ	1780	1815	1834



GRAM ALTIN

Gram Altın'da kur hareketleri paralelinde yükseli hareketi devam ederken, dün %3.64 oranında değer kazanımı ile 765.47 TL seviyesinden kapanış gerçekleşti.

Yükseliş hareketinin sabah saatlerinde de devam ettiği görülürken, 779 zirvesinin hemen altında hareket eden Gram Altında bu zirvenin kırılması harekete tekra ivme kazandıracaktır.

779TL seviyesinin kırılması sonrasında yaanacak hareketlerde ise 800 ve 824TL seviyeleri kısa vadeli üst dirençler olarak takip edilebilir.

759 seviyesini ise ilk ara destek noktası olarak verebiliiz.

DESTEK	759	73	720
DİRENÇ	779	800	824



GÜMÜŞ "XAGUSD"

Gümüş'de gevşeme eğilimi etkisini sürdürüyorken, dün %0.35 oranında değer kaybetti ve 22.78 \$ seviyesinden kapanış gerçekleşti.

Saatlik grafiklerde göstergelerde yaşanan toparlanma tepki potansiyelini artırıyor.

Gün içi hareketlerde 22.60\$ desteğinin üzerinde yaşanabilecek tepki yükselişlerinde ise 23.40 ve 23.70\$ bandı ilk dirençler olarak takip edilebilir. .

DESTEK	22.60	22.00	21.00
DİRENÇ	23.40	23.70	24.80



EURUSD

EUR/USD paritesinden dün sert oynalık yaşanırken, %0.55 oranında yükseliş ile 1.1242 seviyesinin gün tamamlandı.

Kısa ve orta vadeli göstergelerin pozitif yönde hareket ediyor olması tepki hareketinin devamını destekliyor

Paritede tepki ataklarının ivme kazanabilmesi için ilk etapta 1.1380 ilk ara direncinin üzerinde hareketler görmeliyiz. Aksi halde teke geri çekilme yaşanabilir.

1.12 seviyesini ise kısa vadeli ilk destek seviyesi olarak verebiliriz.

DESTEK	1.1200	1.1170	1.1100
DİRENÇ	1.1380	1.1440	15.25



DXY

DXY'de dün 95.50-96.60 bandında volatil bir seyir izlendi ve %0.29 oranında geri çekilme ile 96.062 seviyesinde gün tamamlandı.

Teknik göstergelerde güç kaybı sürüyor. Özellikle Orta vadeli göstergelerin sat konumuan geçmiş olması dikkat çekici

95.80 seviyesi ilk destek seviyesi olarak takip edilebilir. Bu desteğin kırılması DXY'de geri çekilmeyi hızlandıracaktır

95.00 ve 94.50 seviyeleri ise kısa vadeli alt destekler olarak takip edilebilir.

DESTEK	95.80	95.20	94.50
DİRENÇ	96.30	96.90	97.60



A1 CAPITAL ARAŞTIRMA

Baki Atılal

Araştırmadan Sorumlu GMY

Göksel Tekiner

Araştırma Teknik Analiz Müdürü

Furkan Açar

Araştırma Uzman Yardımcısı

A1 Capital'de Hesap Açmak İçin Bizi Arayın:

+90 850 532 2121

info@a1capital.com.tr

ÇEKİNCE ..

Burada yer alan yatırım bilgi, yorum ve tavsiyeleri yatırım danışmanlığı kapsamında değildir. Yatırım danışmanlığı hizmeti, yetkili kuruluşlar tarafından kişilerin risk ve getiri tercihleri dikkate alınarak kişiye özel sunulmaktadır.

Burada yer alan yorum ve tavsiyeler ise genel niteliktedir. Bu tavsiyeler mali durumunuz ile risk ve getiri tercihlerinize uygun olmayabilir. Bu nedenle, sadece burada yer alan bilgilere dayanılarak yatırım kararı verilmesi beklentilerinize uygun sonuçlar doğurmayabilir.

Bu raporda yer alan bilgiler A1 CAPITAL Yatırım Menkul Değerler A.Ş.'nin Araştırma Bölümü tarafından bilgi verme amacıyla hazırlanmış olup herhangi bir hisse senedinin alım satımına ilişkin bir teklif içermemektedir. Veriler, güvenilir olduğuna inanılan kaynaklardan alınmıştır. Bu kaynaklardaki hata ve eksikliklerden ve bu bilgilerin ticari amaçlı kullanılmasından doğabilecek zararlardan A1 CAPITAL Yatırım Menkul Değerler A.Ş. hiçbir şekilde sorumlu tutulamaz.

İşbu rapordaki tüm görüş ve tahminler, söz konusu rapor tarihiyle A1 CAPITAL Yatırım Menkul Değerler A.Ş. Araştırma Bölümü'ne ait olup diğer GÜLER HOLDİNG Grubu şirketlerinin görüş ve tahminlerini temsil etmemektedir. Bu rapordaki tüm görüş ve bilgiler önceden haber verilmeksizin değiştirilebilir.

A1 CAPITAL Yatırım ve diğer grup şirketleri bu raporda adı geçen şirketlerin hisselerinde pozisyon sahibi olabilir veya işlem yapabilir. Ayrıca, yatırımcılar bu raporda adı geçen şirketlerle A1 CAPITAL Yatırım ve diğer grup şirketlerinin yatırım bankacılığı ve/veya diğer iş ilişkileri içinde olabileceğini veya bu tür iş fırsatları arayışında olabileceğini kabul ederler.