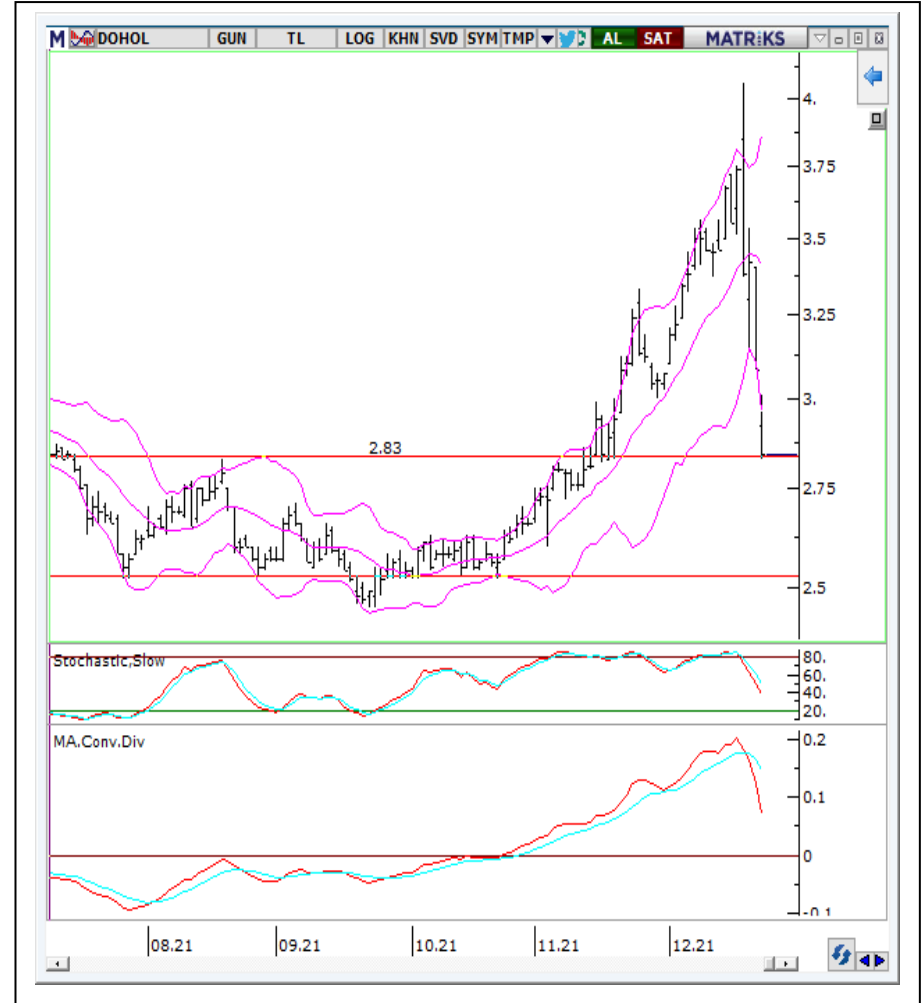




<b>Öneri : KISA VADE</b>	
5 Günlük (Basit)	3.30
10 Günlük (Basit)	3.41
22 Günlük (Basit)	3.31
50 Günlük (Üssel)	3.08
100 Günlük (Üssel)	2.94
200 Günlük (Üssel)	2.87
<b>TEKNİK GÖSTERGELERİN YÖNÜ</b> (Günlük Grafik)	
STOCHASTİK	↓
RSI	↓
MFI	↓
MOM	↓
MACD	↓

- Hissede piyasa paralelinde yaşanan sert geri çekilme ile orta vadeli desteklere yaklaşıldığı görülüyor.
- Günlük grafiklerde teknik göstergelerdeki negatif görünüme rağmen, saatlik grafiklerde aşırı satım seviyelerine yaklaşılmış olması ve Günlük grafiklerde bollinger alt bandının dışına belirgin çıkışın olması tepki potansiyelini artırıyor.
- 2.83 ile 2.71 seviyeleri kısa vadeli destekler olarak takip edilebilir. Yeni alım için bu bant aralığında taban oluşumlarını beklemek yararlı olacaktır.
- 3 ve 3.08 seviyeleri ise olası tepki denemelerinde ilk dirençler olarak takip edilebilir.

DESTEK	2.83	2.71	2.63
DİRENÇ	3.00	3.08	3.33



## A1 CAPITAL ARAŞTIRMA

### *Baki Atılal*

Araştırmadan Sorumlu GMY

### *Göksel Tekiner*

Araştırma Teknik Analiz Müdürü

### *Furkan Açar*

Araştırma Uzman Yardımcısı

A1 Capital'de Hesap Açmak İçin Bizi Arayın:

+90 850 532 2121

info@a1capital.com.tr

## ÇEKİNCE ..

Burada yer alan yatırım bilgi, yorum ve tavsiyeleri yatırım danışmanlığı kapsamında değildir. Yatırım danışmanlığı hizmeti, yetkili kuruluşlar tarafından kişilerin risk ve getiri tercihleri dikkate alınarak kişiye özel sunulmaktadır.

Burada yer alan yorum ve tavsiyeler ise genel niteliktedir. Bu tavsiyeler mali durumunuz ile risk ve getiri tercihlerinize uygun olmayabilir. Bu nedenle, sadece burada yer alan bilgilere dayanılarak yatırım kararı verilmesi beklentilerinize uygun sonuçlar doğurmayabilir.

Bu raporda yer alan bilgiler A1 CAPITAL Yatırım Menkul Değerler A.Ş.'nin Araştırma Bölümü tarafından bilgi verme amacıyla hazırlanmış olup herhangi bir hisse senedinin alım satımına ilişkin bir teklif içermemektedir. Veriler, güvenilir olduğuna inanılan kaynaklardan alınmıştır. Bu kaynaklardaki hata ve eksikliklerden ve bu bilgilerin ticari amaçlı kullanılmasından doğabilecek zararlardan A1 CAPITAL Yatırım Menkul Değerler A.Ş. hiçbir şekilde sorumlu tutulamaz.

İşbu rapordaki tüm görüş ve tahminler, söz konusu rapor tarihiyle A1 CAPITAL Yatırım Menkul Değerler A.Ş. Araştırma Bölümü'ne ait olup diğer GÜLER HOLDİNG Grubu şirketlerinin görüş ve tahminlerini temsil etmemektedir. Bu rapordaki tüm görüş ve bilgiler önceden haber verilmeksizin değiştirilebilir.

A1 CAPITAL Yatırım ve diğer grup şirketleri bu raporda adı geçen şirketlerin hisselerinde pozisyon sahibi olabilir veya işlem yapabilir. Ayrıca, yatırımcılar bu raporda adı geçen şirketlerle A1 CAPITAL Yatırım ve diğer grup şirketlerinin yatırım bankacılığı ve/veya diğer iş ilişkileri içinde olabileceğini veya bu tür iş fırsatları arayışında olabileceğini kabul ederler.