

BIST100

Cuma gününe alımları ile başlayan ve gün içinde 2406 seviyesine kadar yükselen BIST100 endeksi sonrasında yaşanan sert satışlar ile hızlı geriledi ve günü %8.52 oranında sert değer kaybı ile 2084.47'den tamamladı. Cuma günü 77 Milyar TL'lik hacim ile tarihin en yüksek hacmi gerçekleşti. .

BIST 100 endeksi 10. Haftayıda pozitif kapamasına rağmen, Cuma günü gerçekleşen sert satışlar endekste ve son dönemdeki ralli hareketinin lokomotif hisselerinde bozulmalara neden olduğunu görüyoruz.

Etkili olan sert kırılma sonrasında kısa vadeli göstergelerde bozulmanın arttığı görülüyor. Haftayı 10 günlük ortalamasında tamamlayan endekste **2050-2045** bandını ilk önemli destekler olarak takip edeceğiz. **Cuma günü etkili olan ve panik havasında gerçekleşen satışlar sonrasında yükselen trendin alt bandı konumunda olan 2045 seviyesi kritik nokta olarak görüyoruz.**

Bu desteğin kırılmasını endekst kısa vadeli bir düşüş trendinin başladığının işareti olarak değerlendireceğiz.

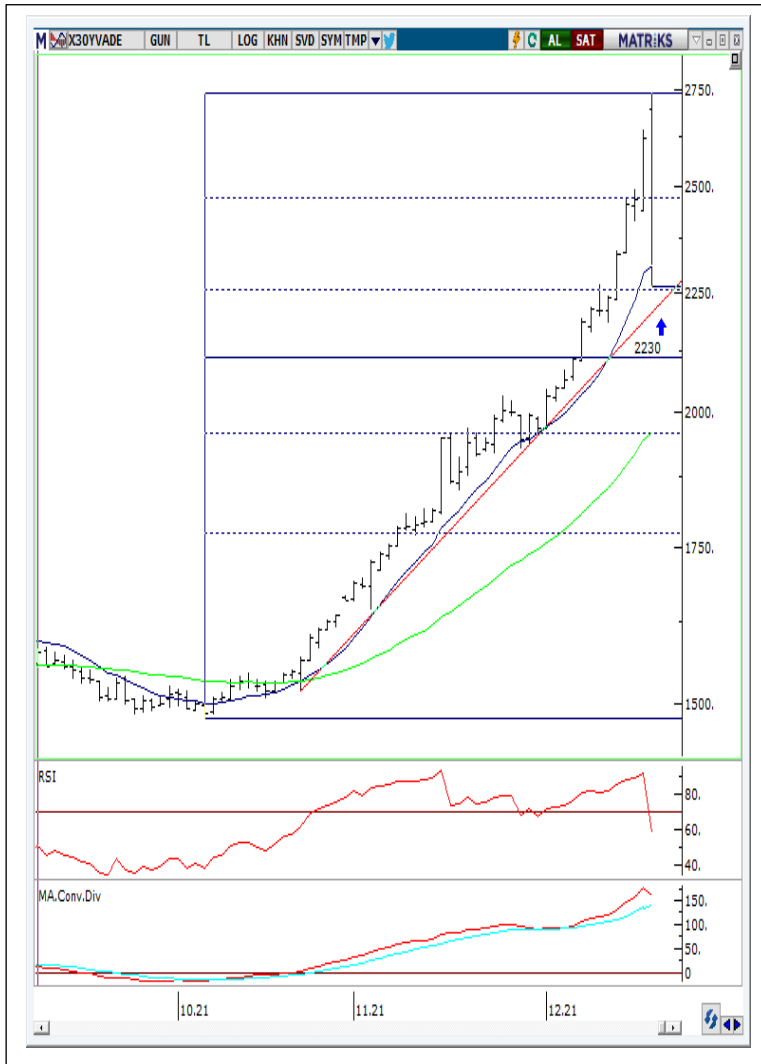
Yaşanabilecek tepki yükselişlerinde ise 2115 ve 2194 seviyeleri ilk dirençler olarak takip edilebilir.

STOCHASTIC	RSI	MOM	MACD
↓	↓	↓	↑

DESTEK	2050	2000	1945
DİRENÇ	2115	2194	2210

GÜN İÇ TEKNİK ÖNERİLER

HİSSE	ALIM ARALIĞI	SATIM ARALIĞI	ZARAR KES
-	-	-	-
-	-	-	-
-	-	-	-
-	-	-	-
-	-	-	-



VIOP 30 -“Endeks 30 Sözleşmesi”

Cuma gününe alımlar ile başlayan ve 2739 seviyesine kadar yükselen Aralık Vadeli sözleşme gün ortasında sonra güçlenen satışlar ile hızlı değer kaybetti ve %13.65 oranında değer kaybı ile 2263.50 seviyesinden günün tamamladı.

Yaşanan sert hareket sonrasında gün içinde zirve ile dip arasındaki oynama %21 ile günün en düşüş seviyesinden kapanışın gerçekleşmiş olması etkili olan baskısı gücü gösteriyor.

Yeni haftanın ilk gününde orta vadeli yükselen trendin desteği konumunda olan 2230 seviyesini yakında takip edeceğiz.

Bu desteğin üzerinde kalınabilmesi tepki ataklarını beraberinde getirebilir.

Ancak 2230 desteğinin kırılmasını sözleşmede düşüş trendinin başladığının işareti olarak değerlendireceğiz.

2344 ve 2415 seviyeleri ise yaşanabilecek tepki hareketlerinde kısa vadeli direçler olarak verebiliriz.

STOCHASTİC	RSI	MOM	MACD
↓	↓	↓	↑

DESTEK	2230	2183	2111
DİRENÇ	2344	2415	2490



A1 CAPITAL ARAŞTIRMA

Baki Atılal

Araştırmadan Sorumlu GMY

Göksel Tekiner

Araştırma Teknik Analiz Müdürü

Furkan Açar

Araştırma Uzman Yardımcısı

A1 Capital'de Hesap Açmak İçin Bizi Arayın:

+90 850 532 2121

info@a1capital.com.tr

ÇEKİNCE ..

Burada yer alan yatırım bilgi, yorum ve tavsiyeleri yatırım danışmanlığı kapsamında değildir. Yatırım danışmanlığı hizmeti, yetkili kuruluşlar tarafından kişilerin risk ve getiri tercihleri dikkate alınarak kişiye özel sunulmaktadır.

Burada yer alan yorum ve tavsiyeler ise genel niteliktedir. Bu tavsiyeler mali durumunuz ile risk ve getiri tercihlerinize uygun olmayabilir. Bu nedenle, sadece burada yer alan bilgilere dayanılarak yatırım kararı verilmesi beklentilerinize uygun sonuçlar doğurmayabilir.

Bu raporda yer alan bilgiler A1 CAPITAL Yatırım Menkul Değerler A.Ş.'nin Araştırma Bölümü tarafından bilgi verme amacıyla hazırlanmış olup herhangi bir hisse senedinin alım satımına ilişkin bir teklif içermemektedir. Veriler, güvenilir olduğuna inanılan kaynaklardan alınmıştır. Bu kaynaklardaki hata ve eksikliklerden ve bu bilgilerin ticari amaçlı kullanılmasından doğabilecek zararlardan A1 CAPITAL Yatırım Menkul Değerler A.Ş. hiçbir şekilde sorumlu tutulamaz.

İşbu rapordaki tüm görüş ve tahminler, söz konusu rapor tarihiyle A1 CAPITAL Yatırım Menkul Değerler A.Ş. Araştırma Bölümü'ne ait olup diğer GÜLER HOLDİNG Grubu şirketlerinin görüş ve tahminlerini temsil etmemektedir. Bu rapordaki tüm görüş ve bilgiler önceden haber verilmeksizin değiştirilebilir.

A1 CAPITAL Yatırım ve diğer grup şirketleri bu raporda adı geçen şirketlerin hisselerinde pozisyon sahibi olabilir veya işlem yapabilir. Ayrıca, yatırımcılar bu raporda adı geçen şirketlerle A1 CAPITAL Yatırım ve diğer grup şirketlerinin yatırım bankacılığı ve/veya diğer iş ilişkileri içinde olabileceğini veya bu tür iş fırsatları arayışında olabileceğini kabul ederler.