



## BIST100

BIST100 endeksi dün pozitif açılış ile beraber 1833.76'a kadar yükselirken, gün içinde etkili olan satışlar ile geri çekilme yaşandı ve endeks %0.38 oranında sınırlı yükseliş ile 1819.23 seviyesinden kapandı.

Paylaştığımız haftalık grafikte de görüldüğü üzere endekste yükseliş rallisinin etkisini sürdürüyor. Teknik göstergelerde ise pozitif görünüm devam ettiğini görüyoruz. Ancak son dönemde kısa vadeli göstergeler aşırı alım seviyelerinde olması teknik açıdan risk oluşturuyor.

Endekste gün içi hareketlerde 1835 seviyesini ilk direnç seviyesi olarak takip edeceğiz. Son iki günde açılmayan seviye olan bu seviyenin kırılmaması endekste baskısı arttırabilir. Bu nedenle gün içi pozisyonlar açısından tekinli kalınmalı.

1791 ile 1761 seviyeleri ise ilk destekler olarak verebiliriz.

## TEKNİK GÖSTERGELERDE YÖN

STOCHASTIC	RSI	MOM	MACD
↓	↑	↑	↑

DESTEK	1791	1761	1741
DİRENÇ	1835	1844	1855

## GÜN İÇİ TEKNİK ÖNERİLER

HİSSE	ALIM ARALIĞI	SATIM ARALIĞI	ZARAR KES
-	-	-	-
-	-	-	-
-	-	-	-
-	-	-	-
-	-	-	-



## VIOP 30 -“Endeks 30 Sözleşmesi”

Dün 1990.75-2022.50 bandında dalgalı bir seyir izleyen Aralık Vadeli sözleşme günü %0.14 oranında sınırı düşüş ile 1999.75 seviyesinden tamamlandı.

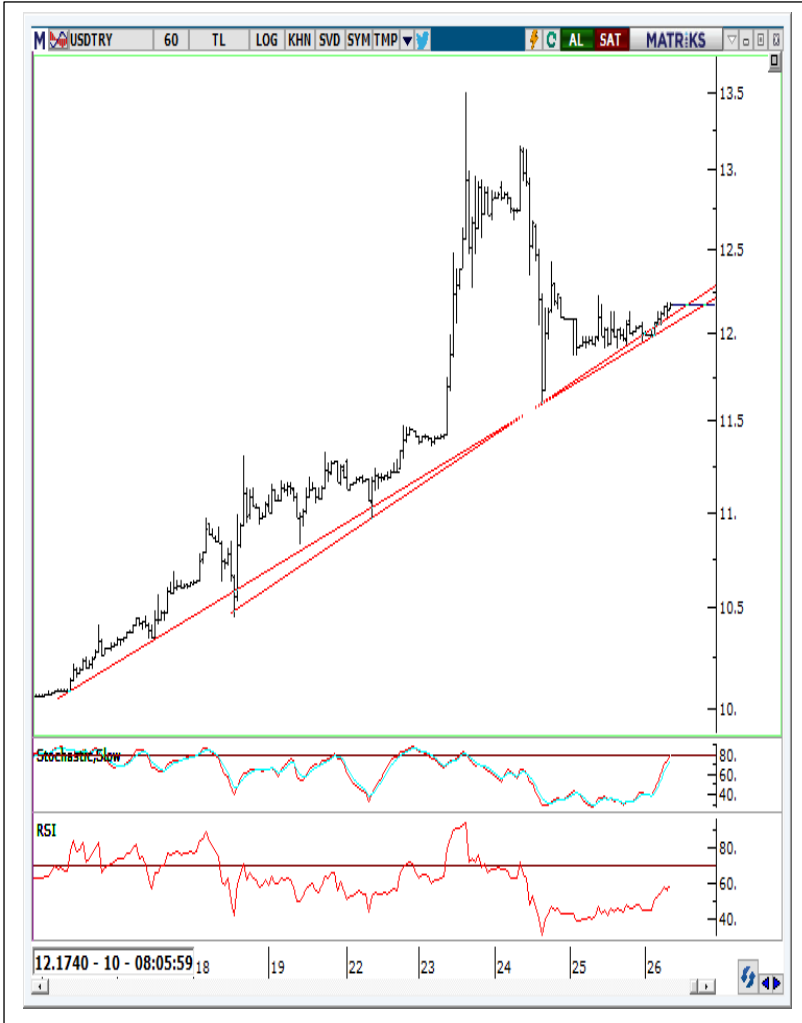
Yükseliş trendinde şimdilik bir bozulma görmediğimiz sözleşmede, Kısa vadeli göstergelerde negatif uyumsuzluk dikkat çekiyor.

Gün içi hareketlerde 2022 ve 2031 seviyeleri ilk dirençler olarak takip edilebilir. Trendin devamı açısından 2031 seviyesinin üzerinde kapanış gerçekleşmeli. Aksi halde satış baskısının arttığını görebiliriz.

Sözleşmede 1991 seviyesi ise ara destek olarak verebiliriz. Bu desteğin kırılması geri çekilmeyi bir miktar hızlandıracaktır. 1968 ve 1954 seviyeleri alt destekler olarak takip edilebilir.

STOCHASTİC	RSI	MOM	MACD
↓	↓	↓	↑

DESTEK	1991	1968	1954
DİRENÇ	2017	2022	2031



## DOLAR/TL

Dolar/TL'de dün önceki günlere göre daha sakin bir seyir izlenirken, %0.69 oranında geri çekilme ile 12.00 seviyesinden gün tamamlandı.

Günlük grafiklerde kısa vadeli göstergelerde zayıflama yaşanırken, saatlik grafiklerde göstergelerin toparlanma çabasında olduğu görülüyor.

Sabah saatlerinde hafif yükseliş eğilimi gördüğümüz Dolar/TL'de 12.00 ara desteğinin üzerinde yaşanabilecek hareketlerde 12.22 seviyesi ilk direnç noktası olarak takip edilebilir.

Bu direncin kırılması kurda yeni gün içi ataklara neden olabilir. 12.45 ve 12.68 seviyeleri ise üst dirençler olarak takip edilebilir.

## TEKNİK GÖSTERGELERDE YÖN

STOCHASTIC	RSI	MOM	MACD
↓	↓	↓	↑

DESTEK	12.00	11.60	11.30
DİRENÇ	12.20	12.45	12.68



## A1 CAPITAL ARAŞTIRMA

**Baki Atılal**

Araştırmadan Sorumlu GMY

**Göksel Tekiner**

Araştırma Teknik Analiz Müdürü

**Furkan Açar**

Araştırma Uzman Yardımcısı

A1 Capital'de Hesap Açmak İçin Bizi Arayın:

+90 850 532 2121

info@a1capital.com.tr

### ÇEKİNCE ..

Burada yer alan yatırım bilgi, yorum ve tavsiyeleri yatırım danışmanlığı kapsamında değildir. Yatırım danışmanlığı hizmeti, yetkili kuruluşlar tarafından kişilerin risk ve getiri tercihleri dikkate alınarak kişiye özel sunulmaktadır.

Burada yer alan yorum ve tavsiyeler ise genel niteliktedir. Bu tavsiyeler mali durumunuz ile risk ve getiri tercihlerinize uygun olmayabilir. Bu nedenle, sadece burada yer alan bilgilere dayanılarak yatırım kararı verilmesi beklentilerinize uygun sonuçlar doğurmayabilir.

Bu raporda yer alan bilgiler A1 CAPITAL Yatırım Menkul Değerler A.Ş.'nin Araştırma Bölümü tarafından bilgi verme amacıyla hazırlanmış olup herhangi bir hisse senedinin alım satımına ilişkin bir teklif içermemektedir. Veriler, güvenilir olduğuna inanılan kaynaklardan alınmıştır. Bu kaynaklardaki hata ve eksikliklerden ve bu bilgilerin ticari amaçlı kullanılmasından doğabilecek zararlardan A1 CAPITAL Yatırım Menkul Değerler A.Ş. hiçbir şekilde sorumlu tutulamaz.

İşbu rapordaki tüm görüş ve tahminler, söz konusu rapor tarihiyle A1 CAPITAL Yatırım Menkul Değerler A.Ş. Araştırma Bölümü'ne ait olup diğer GÜLER HOLDİNG Grubu şirketlerinin görüş ve tahminlerini temsil etmemektedir. Bu rapordaki tüm görüş ve bilgiler önceden haber verilmeksizin değiştirilebilir.

A1 CAPITAL Yatırım ve diğer grup şirketleri bu raporda adı geçen şirketlerin hisselerinde pozisyon sahibi olabilir veya işlem yapabilir. Ayrıca, yatırımcılar bu raporda adı geçen şirketlerle A1 CAPITAL Yatırım ve diğer grup şirketlerinin yatırım bankacılığı ve/veya diğer iş ilişkileri içinde olabileceğini veya bu tür iş fırsatları arayışında olabileceğini kabul ederler.