

TEKNİK GÖSTERGELERDE YÖN

STOCHASTIC	RSI	MOM	MACD
↓	↓	↓	↑

BIST100

Geçtiğimiz haftanın genelinde pozitif bir seyir izleyen **BIST100** endeksinde Cuma günü satış baskısı etkili oldu ve endeks günü %2.35 oranında değer kaybı ile 1776.41 seviyesinden tamamladı.

Haftanın son günü küresel piyasalarda yaşanan satışların yansımaları gördüğümüz endekste kısa vadeli trend desteğinin altında kapanış gerçekleşirken, teknik göstergelerde de güç kayıpları yaşanıyor.

Yeni haftanın ilk günün de 1761-1759 bandını ilk destek seviyeler olarak takip edeceğiz. Bu destek bandının üzerinde tutunma çabası ve tepki alımları görebiliriz.

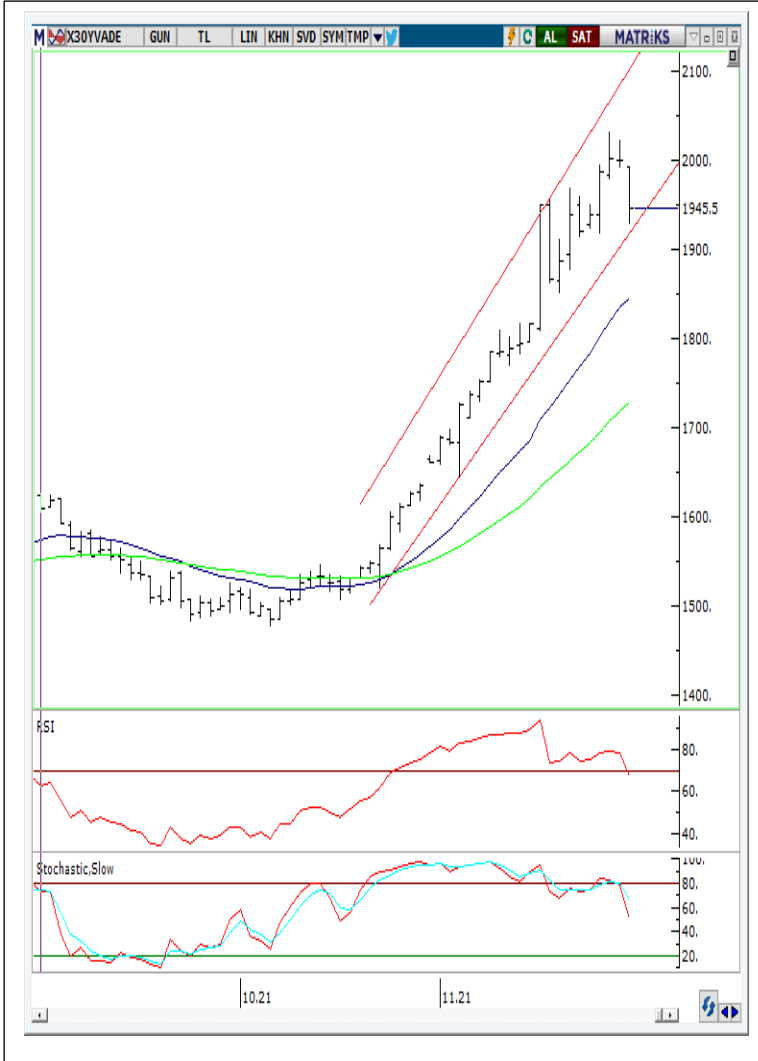
Yaşanabilecek tepki yükselişlerinde ise 1800 seviyesi ilk ara direnç noktası olarak takip edilebilir. Bu seviyenin kırılması halinde ise 1834-1835 bandını üst direnç noktası olarak verebiliriz.

Beklentimizin aksine 1759 desteğinin kırılması endekste bozulmayı arttıracaktır.

DESTEK	1761	1759	1741
DİRENÇ	1800	1834	1844

GÜN İÇ TEKNİK ÖNERİLER

HİSSE	ALIM ARALIĞI	SATIM ARALIĞI	ZARAR KES
ISCTR	6.68-6.72	6.80-6.83	6.60
SAHOL	12.95-13.05	13.20-13.30	12.90
GLYHO	2.05-2.07	2.09-2.11	2.04
DGKLB	2.24-2.26	2.28-2.30	2.22
CANTE	11.60-11.70	11.90-12.00	11.50



VIOP 30 -“Endeks 30 Sözleşmesi”

Geçtiğimiz Haftanın son işlem gününde satış baskısı etkili olurken, Aralık Vadeli sözleşme günü 1945.50 seviyesinden tamamladı.

Etkili olan satışlar sonrasında kısa vadeli teknik göstergelerde bozulmanın belirginleştiği görüyoruz. Ancak yükselen trend desteğinin üzerinde kalınmasını olumlu buluyoruz.

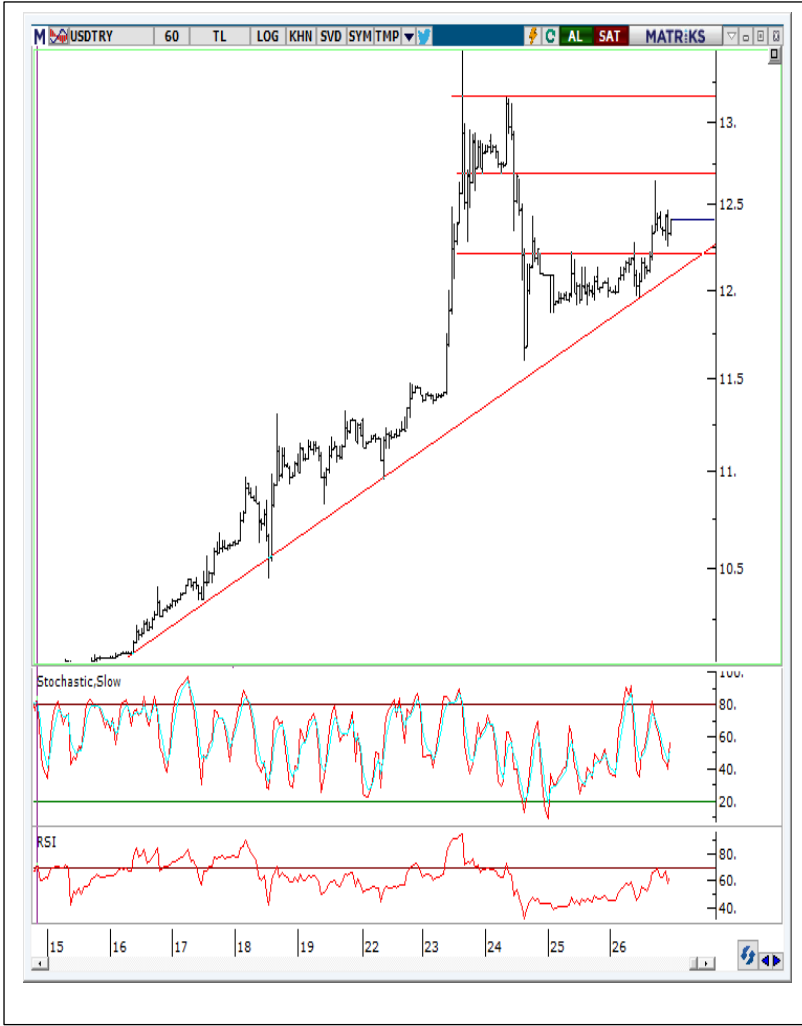
Sözleşmede trend desteği konumunda olan 1927 seviyesin yakından izleyeceğiz. Bu seviyesinin üzerinde kaldığı sürece geri çekilmeleri kısa vadeli düzeltme hareketi olarak değerlendireceğiz.

Beklentimiz paralelinde yaşanabilecek tepki yükselişlerinde ise 1968 ve 1992 seviyelerini ilk ara dirençler olarak verebiliriz.

Sözleşmede trend desteği konumunda olan 1927 seviyesinin kırılması ise geri çekilmeyi kısa vadeli bir trende dönüştürecektir.

STOCHASTIC	RSI	MOM	MACD
↓	↓	↓	↑

DESTEK	1927	1913	1850
DİRENÇ	1968	1992	2031



DOLAR/TL

Dolar/TL'de Cuma günü tepki ataklarının güçlendiği görülürken, %3.36 oranında yükseliş ile 12.40 seviyesinden gün tamamlandı.

Kur'da yükseliş trendi etkisini sürdürürken, kısa vadeli göstergelerin tekrar toparlandı görünüyor.

Yeni haftanın ilk gününde 12.68 seviyesini ilk ara direnç noktası olarak takip edeceğiz. Bu direncin kırılması halinde ise sırasıyla 12.95 ve 13.15 seviyeleri üst noktaları olarak hedeflenebilir.

Dolar TL'de yaşanabilecek gün içi geri çekilmelerde ise 12.22 ile 12.00 seviyeleri ilk olarak takip edilebilir.

TEKNİK GÖSTERGELERDE YÖN

STOCHASTIC	RSI	MOM	MACD
↑	↑	↑	↑

DESTEK	12.22	12.00	11.60
DİRENÇ	12.68	12.95	13.15



A1 CAPITAL ARAŞTIRMA

Baki Atılal

Araştırmadan Sorumlu GMY

Göksel Tekiner

Araştırma Teknik Analiz Müdürü

Furkan Açar

Araştırma Uzman Yardımcısı

A1 Capital'de Hesap Açmak İçin Bizi Arayın:

+90 850 532 2121

info@a1capital.com.tr

ÇEKİNCE ..

Burada yer alan yatırım bilgi, yorum ve tavsiyeleri yatırım danışmanlığı kapsamında değildir. Yatırım danışmanlığı hizmeti, yetkili kuruluşlar tarafından kişilerin risk ve getiri tercihleri dikkate alınarak kişiye özel sunulmaktadır.

Burada yer alan yorum ve tavsiyeler ise genel niteliktedir. Bu tavsiyeler mali durumunuz ile risk ve getiri tercihlerinize uygun olmayabilir. Bu nedenle, sadece burada yer alan bilgilere dayanılarak yatırım kararı verilmesi beklentilerinize uygun sonuçlar doğurmayabilir.

Bu raporda yer alan bilgiler A1 CAPITAL Yatırım Menkul Değerler A.Ş.'nin Araştırma Bölümü tarafından bilgi verme amacıyla hazırlanmış olup herhangi bir hisse senedinin alım satımına ilişkin bir teklif içermemektedir. Veriler, güvenilir olduğuna inanılan kaynaklardan alınmıştır. Bu kaynaklardaki hata ve eksikliklerden ve bu bilgilerin ticari amaçlı kullanılmasından doğabilecek zararlardan A1 CAPITAL Yatırım Menkul Değerler A.Ş. hiçbir şekilde sorumlu tutulamaz.

İşbu rapordaki tüm görüş ve tahminler, söz konusu rapor tarihiyle A1 CAPITAL Yatırım Menkul Değerler A.Ş. Araştırma Bölümü'ne ait olup diğer GÜLER HOLDİNG Grubu şirketlerinin görüş ve tahminlerini temsil etmemektedir. Bu rapordaki tüm görüş ve bilgiler önceden haber verilmeksizin değiştirilebilir.

A1 CAPITAL Yatırım ve diğer grup şirketleri bu raporda adı geçen şirketlerin hisselerinde pozisyon sahibi olabilir veya işlem yapabilir. Ayrıca, yatırımcılar bu raporda adı geçen şirketlerle A1 CAPITAL Yatırım ve diğer grup şirketlerinin yatırım bankacılığı ve/veya diğer iş ilişkileri içinde olabileceğini veya bu tür iş fırsatları arayışında olabileceğini kabul ederler.