



TEKNİK GÖSTERGELERDE YÖN

STOCHASTIC	RSI	MOM	MACD
↑	↑	↑	↑

BIST100

BIST100 endeksinde dün pozitif açılış ile beraber gün boyunca yükseliş eğilimi korundu ve endeks günü %1.55 oranında yükseliş ile 1812.30 seviyesinden kapandı.

Endekste yüksek işlem hacmi eşliğinde yükseliş raallisi etkisini sürdürüyor.

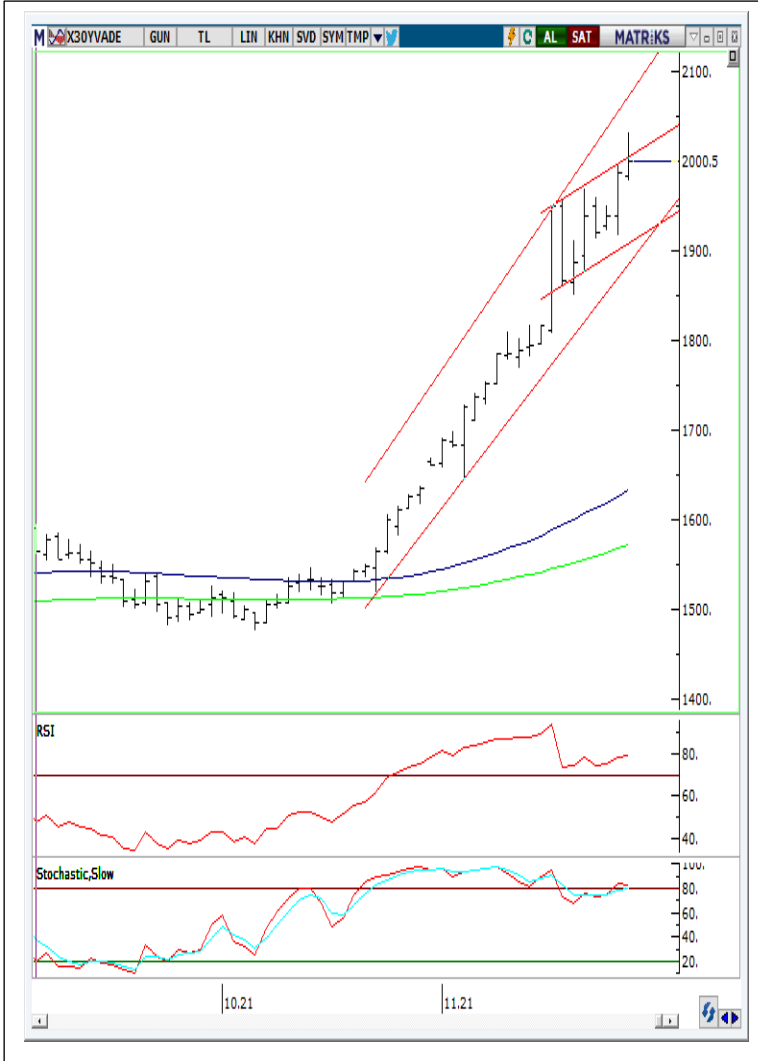
Sanayi sektör hisselerine olan ilgi devam ederken geçtiğimiz 3 gün boyunca daha zayıf bir seyir izleyen Banka hisselerine tekrar alımların geldiği görüldü.

Trendin devamını beklemekle birlikte gün iç hareketlerde 1835 ve 1844 seviyelerini ilk ara dirençler olarak takip edilebilir. Tabloda yer alan haftalık grafikte mavi ile çizdiğimiz trendin geçtiği yer olan 1855 ile kırmızı ile çizdiğimiz uzun vadeli trendin direnci konumunda olan 1940 seviyeleri kısa vade de önemli dirençler olarak takip edilebilir. Endekste 1791 seviyesi ise gün içi ilk destek noktası olarak takip edilebilir.

DESTEK	1791	1759	1741
DİRENÇ	1835	1844	1855

GÜN İÇ TEKNİK ÖNERİLER

HİSSE	ALIM ARALIĞI	SATIM ARALIĞI	ZARAR KES
SAHOL	13.43-13.50	13.65-13.70	13.28
DGKLB	2.23-2.25	2.28-2.30	2.20
SKTAS	2.81-2.84	2.87-2.90	2.77
KTSKR	28.05-28.10	28.40-28.50	27.80



VIOP 30 -“Endeks 30 Sözleşmesi”

Dün zayıf açılış sonrasında gelen alımlar ile toparlanan Aralık Vadeli sözleşme de günün genelinde pozitif hava korundu ve %0.82 oranında değer kazanımı ile 2002.50 seviyesinden gün tamamlandı.

Sözleşmede yükseliş rallisi gücünü koruyor. Kısa vadeli göstergelerde bir miktar negatif uyumsuzluk görülsede şimdilik net bir bozulmadan söz edemeyiz.

Gün içi hareketlerde 2017 ve 2031 seviyeleri ilk dirençler olarak takip edilebilir.

2031 direncinin kırılması sözleşmede yükselen trendin üst bandı konumunda olan 2090 seviyesine kadar hareketi beraberinde getirecektir.

Sözleşmede 1986 seviyesini ise günüçi ilk destek noktası olarak verebiliriz.

STOCHASTİC	RSI	MOM	MACD
↑	↑	↑	↑

DESTEK	1986	1968	1954
DİRENÇ	2017	2031	2090



DOLAR/TL

Dolar/TL'de dün oynaklığın yüksek olduğu bir gün yaşandı. Hafif pozitif açılış sonrasında günün ilerleyen saatlerinde gevşeme eğilimi görülürken, özellikle gün ortasında sonra geri çekilme hızlandı.

Yaşanan hızlı geri çekilme sonrasında 11.5945 seviyesine kadar gerileyen Kur'da sonrasında ise tepki hareketleri görüldü ve gün 12.0873 seviyesinden tamamlandı.

Dün yaşanan geri çekilme sonrasında teknik göstergelerde bozulma dikkat çekiyor.

Bugün gün içi hareketlerde 11.90 ve 11.85 seviyeleri ilk destekler olarak takip edilebilir. 11.50 desteğinin kırılması kurda geri çekilmeyi tekrar hızlandıracaktır.

12.45 ve 12.68 seviyeleri ise ara dirençler olarak takip edilebilir.

TEKNİK GÖSTERGELERDE YÖN

STOCHASTİC	RSI	MOM	MACD
↓	↓	↓	↑

DESTEK	11.90	11.85	11.50
DİRENÇ	12.45	12.68	13.14



A1 CAPITAL ARAŞTIRMA

Baki Atılal

Araştırmadan Sorumlu GMY

Göksel Tekiner

Araştırma Teknik Analiz Müdürü

Furkan Açar

Araştırma Uzman Yardımcısı

A1 Capital'de Hesap Açmak İçin Bizi Arayın:

+90 850 532 2121

info@a1capital.com.tr

ÇEKİNCE ..

Burada yer alan yatırım bilgi, yorum ve tavsiyeleri yatırım danışmanlığı kapsamında değildir. Yatırım danışmanlığı hizmeti, yetkili kuruluşlar tarafından kişilerin risk ve getiri tercihleri dikkate alınarak kişiye özel sunulmaktadır.

Burada yer alan yorum ve tavsiyeler ise genel niteliktedir. Bu tavsiyeler mali durumunuz ile risk ve getiri tercihlerinize uygun olmayabilir. Bu nedenle, sadece burada yer alan bilgilere dayanılarak yatırım kararı verilmesi beklentilerinize uygun sonuçlar doğurmayabilir.

Bu raporda yer alan bilgiler A1 CAPITAL Yatırım Menkul Değerler A.Ş.'nin Araştırma Bölümü tarafından bilgi verme amacıyla hazırlanmış olup herhangi bir hisse senedinin alım satımına ilişkin bir teklif içermemektedir. Veriler, güvenilir olduğuna inanılan kaynaklardan alınmıştır. Bu kaynaklardaki hata ve eksikliklerden ve bu bilgilerin ticari amaçlı kullanılmasından doğabilecek zararlardan A1 CAPITAL Yatırım Menkul Değerler A.Ş. hiçbir şekilde sorumlu tutulamaz.

İşbu rapordaki tüm görüş ve tahminler, söz konusu rapor tarihiyle A1 CAPITAL Yatırım Menkul Değerler A.Ş. Araştırma Bölümü'ne ait olup diğer GÜLER HOLDİNG Grubu şirketlerinin görüş ve tahminlerini temsil etmemektedir. Bu rapordaki tüm görüş ve bilgiler önceden haber verilmeksizin değiştirilebilir.

A1 CAPITAL Yatırım ve diğer grup şirketleri bu raporda adı geçen şirketlerin hisselerinde pozisyon sahibi olabilir veya işlem yapabilir. Ayrıca, yatırımcılar bu raporda adı geçen şirketlerle A1 CAPITAL Yatırım ve diğer grup şirketlerinin yatırım bankacılığı ve/veya diğer iş ilişkileri içinde olabileceğini veya bu tür iş fırsatları arayışında olabileceğini kabul ederler.