

## TEKNİK GÖSTERGELERDE YÖN

STOCHASTIC	RSI	MOM	MACD
↓	↓	↑	↑

## BIST100

Dün güne tepki alımları ile başlayan **BIST100** endeksi gün içinde ki dalgalanmaya rağmen, günün genelinde pozitif seyretti ve %1.27 oranında değer kazanımı ile 1707.04 seviyesinden kapandı.

ABD vadellilerinin hafif ekside, Asya borsalarında satışların hakim olduğu bir güne başlarken, Gözlerin Merkez Bankasında.

Teknik görünüme baktığımızda öndeki gün yaşanan satışların karşılanmış olmasını olumlu buluyoruz. Teknik göstergeler aşırı alım bölgesinde ancak şimdilik net bir bozulma görmüyoruz.

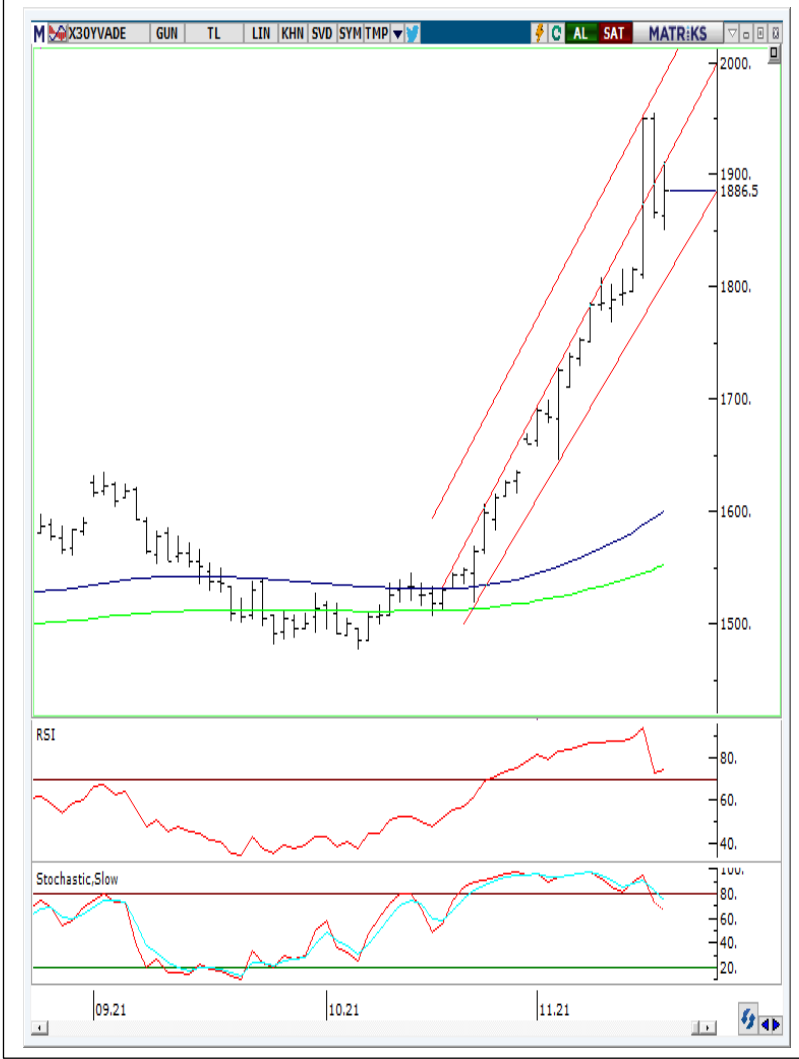
1681 ve 1672 bandı ilk destek konumunda. Bu destek bandının üzerinde endekste güç korunur, Ancak 1672'nin kırılması endekste geçtiğimiz günlerde oluşan boşluğun kapanmasına yönelik olarak geri çekilmeyi beraberinde getirecektir.

1725 ve 1736 seviyeleri ise ilk ara dirençler olarak takip edilebilir.

DESTEK	1672	1643	1622
DİRENÇ	1725	1736	1777

## GÜN İÇ TEKNİK ÖNERİLER

HİSSE	ALIM ARALIĞI	SATIM ARALIĞI	ZARAR KES
-	-	-	-
-	-	-	-
-	-	-	-
-	-	-	-
-	-	-	-



## VIOP 30 - "Endeks 30 Sözleşmesi"

Dün zayıf açılış sonrasında toparlanan Aralık Vadeli sözleşme günü %1.09 oranında yükseliş ile 1886.50 seviyesinden tamamladı.

Önceki gün yaşanan satışlar sonrasında gelen alımlar sözleşmede toparlanmayı sağlarken, Kısa vadeli teknik göstergelerde güç kaybının devaam ettiği görülüyor.

Sözleşmede 1850 seviyesi ilk destek noktası olarak takip edilebilir

Bu desteğin üzerinde kaldığı sürece pozitif görünüm devam edecektir.

1917 ve 1954 seviyelerini ise kısa vadeli ilk direnç noktaları olarak verebiliriz.

STOCHASTIC	RSI	MOM	MACD
↓	↓	↓	↑

DESTEK	1850	1816	1803
DİRENÇ	1917	1954	1998



## DOLAR/TL

Dolar/TL'de yükseliş hareketi etkisini sürdürürken, kur %3.04 oranında değer kazanımı ile 10.63 seviyelerinden dünü tamamlandı.

Sabah saatlerinde yurt dışı işlemlerde yükseliş eğiliminin devam ettiğini görüyoruz.

Gözlerin saat 2'de açıklanacak olan Faiz kararında olacağı bir günde yükseliş eğilimi bu karara kadar sürebiliriz.

10.96-11.20 bandı ilk ara direnç seviyeleri olarak verebiliriz.

10.68 ve 10.45 ise kısa vadeli ilk destekler olarak takip edilebilir.

## TEKNİK GÖSTERGELERDE YÖN

STOCHASTIC	RSI	MOM	MACD
↑	↑	↑	↑

DESTEK	10.68	10.45	10.33
DİRENÇ	10.96	11.20	12.00



## A1 CAPITAL ARAŞTIRMA

**Baki Atılal**

Araştırmadan Sorumlu GMY

**Göksel Tekiner**

Araştırma Teknik Analiz Müdürü

**Furkan Açar**

Araştırma Uzman Yardımcısı

A1 Capital'de Hesap Açmak İçin Bizi Arayın:

+90 850 532 2121

info@a1capital.com.tr

### ÇEKİNCE ..

Burada yer alan yatırım bilgi, yorum ve tavsiyeleri yatırım danışmanlığı kapsamında değildir. Yatırım danışmanlığı hizmeti, yetkili kuruluşlar tarafından kişilerin risk ve getiri tercihleri dikkate alınarak kişiye özel sunulmaktadır.

Burada yer alan yorum ve tavsiyeler ise genel niteliktedir. Bu tavsiyeler mali durumunuz ile risk ve getiri tercihlerinize uygun olmayabilir. Bu nedenle, sadece burada yer alan bilgilere dayanılarak yatırım kararı verilmesi beklentilerinize uygun sonuçlar doğurmayabilir.

Bu raporda yer alan bilgiler A1 CAPITAL Yatırım Menkul Değerler A.Ş.'nin Araştırma Bölümü tarafından bilgi verme amacıyla hazırlanmış olup herhangi bir hisse senedinin alım satımına ilişkin bir teklif içermemektedir. Veriler, güvenilir olduğuna inanılan kaynaklardan alınmıştır. Bu kaynaklardaki hata ve eksikliklerden ve bu bilgilerin ticari amaçlı kullanılmasından doğabilecek zararlardan A1 CAPITAL Yatırım Menkul Değerler A.Ş. hiçbir şekilde sorumlu tutulamaz.

İşbu rapordaki tüm görüş ve tahminler, söz konusu rapor tarihiyle A1 CAPITAL Yatırım Menkul Değerler A.Ş. Araştırma Bölümü'ne ait olup diğer GÜLER HOLDİNG Grubu şirketlerinin görüş ve tahminlerini temsil etmemektedir. Bu rapordaki tüm görüş ve bilgiler önceden haber verilmeksizin değiştirilebilir.

A1 CAPITAL Yatırım ve diğer grup şirketleri bu raporda adı geçen şirketlerin hisselerinde pozisyon sahibi olabilir veya işlem yapabilir. Ayrıca, yatırımcılar bu raporda adı geçen şirketlerle A1 CAPITAL Yatırım ve diğer grup şirketlerinin yatırım bankacılığı ve/veya diğer iş ilişkileri içinde olabileceğini veya bu tür iş fırsatları arayışında olabileceğini kabul ederler.