

BIST100

Haftaya tepki alımları ile başlayan **BIST100** endeksinde gün içinde alım iştahı güçlendi ve endeks günü %1.82 oranında değer kazanımı ile 1808.79 seviyesinden tamamladı.

Cuma günü etkili olan sert satışların karşılanmış olması endekste pozitif havanın devam edebileceğini gösterirken, özellikle banka hisselerinde gün sonuna doğru gelen alımlar olumlu görünümü destekliyor.

Teknik göstergelere baktığımızda ise günlük grafiklerde kısa vadeli göstergelerde zayıf görünüm sürüyor. Ancak saatlik bazda göstergelerin toparlanıyor olması tepki hareketinin devamı destekler konumunda.

Gün içi hareketlerde 1819 seviyesi ara direnç olarak takip edilebilir. Bu seviyenin kırılması halinde endekste 1834 zirvesine yönelim beklenebilir.

1792 seviyesini ise ilk ara destek noktası olarak verebilir.

TEKNİK GÖSTERGELERDE YÖN

STOCHASTIC	RSI	MOM	MACD
↓	↓	↑	↑

DESTEK	1792	1761	1759
DİRENÇ	1819	1834	1850

GÜN İÇİ TEKNİK ÖNERİLER

HİSSE	ALIM ARALIĞI	SATIM ARALIĞI	ZARAR KES
KOZAL	120.20-120.80	122.40-122.60	119.00
TSKB	1.46-1.47	1.49-1.50	1.45
KARSN	3.90-3.92	3.95-3.97	3.87
DOHOL	3.04-3.05	3.10-3.12	3.01
POLHO	2.96-2.97	3.00-3.02	2.92



VIOP 30 -“Endeks 30 Sözleşmesi”

Haftaya pozitif başlayan ve gün boyunca alıcılı seyrini sürdüren Aralık Vadeli sözleşme günü %2.54 oranında yükseliş ile 1995 seviyesinden tamamladı.

Haftanın ilk gününde etkili olan alımlar ile Cuma günü yaşanan kaybı telafi eden sözleşmede yükseliş trendinin gücünü koruyor.

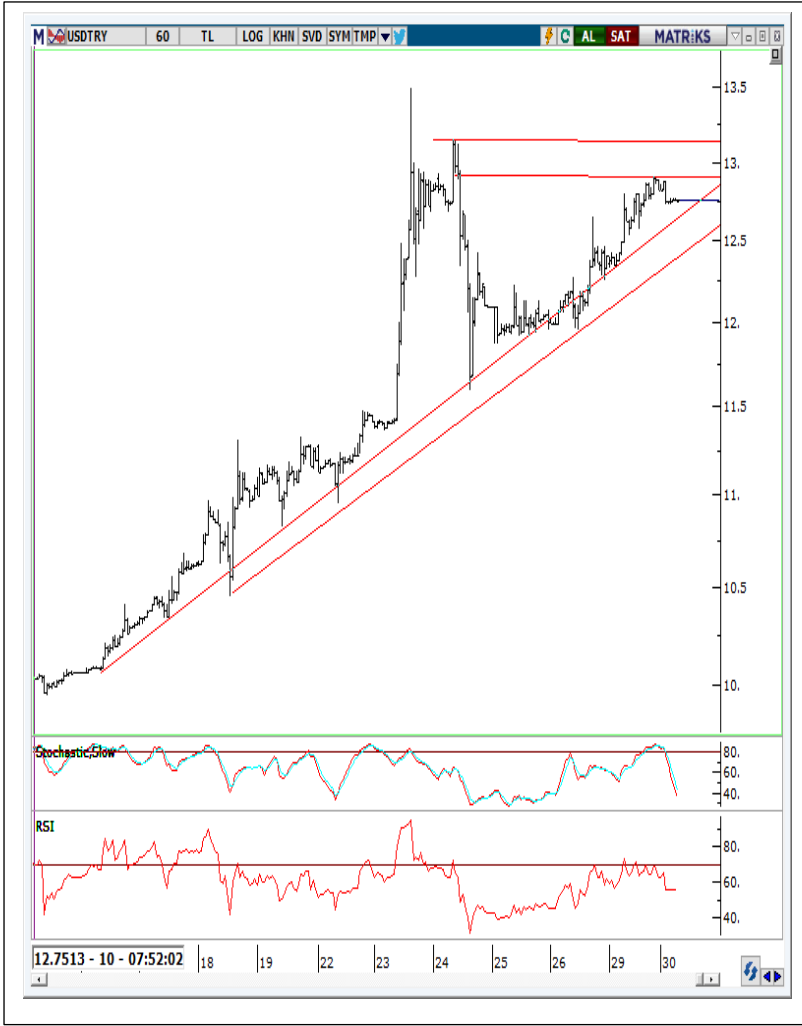
Günlük grafiklerde teknik göstergeler şimdilik zayıf. Saatlik bazda ise göstergelerde toparlanma sürüyor.

Son düşüş kanalının direnci olan 1996 seviyesinin kırılması harekete ivme kazandıracaktır. Bu seviyesinin üzerindeki hareketlerde 2022 ve 20311 seviyeleri gün içi üst direnç noktaları olarak takip edilebilir.

Sözleşmede 1980 ve 1967 seviyelerini ise kısa vadeli destekler olarak verebiliriz.

STOCHASTIC	RSI	MOM	MACD
↓	↓	↓	↑

DESTEK	1980	1967	1937
DİRENÇ	1996	2022	2031



DOLAR/TL

Dolar/TL'de haftanın ilk gününde yükseliş eğilimi etkili olurken, kur günü %3.32 oranında yükseliş ile 12.81 seviyesinden tamamlandı.

Kur'da yükseliş trendi etkisini sürdürürken, saatlik grafiklerde teknik göstergelerin güç kaybettiğini görülmüyor.

Dün etkili olan hızlı yükseliş sonrasında sabah saatlerinde sakin bir seyir izleyen Dolar/TL'de, 12.67-12.90 bandının gün içi destek drienç seviyeleri olarak takip edeceğiz.

12.67 ara desteğinin kırılması kurda gün içi geri çekilmeyi hızlandırabilir. Yaşanabilecek gevşemelerde ise 12.45 ve 12.22 seviyeleri alt destekler olarak takip edilebilir.

TEKNİK GÖSTERGELERDE YÖN

STOCHASTIC	RSI	MOM	MACD
↑	↓	↓	↑

DESTEK	12.67	12.45	12.22
DİRENÇ	12.90	13.15	13.49



A1 CAPITAL ARAŞTIRMA

Baki Atılal

Araştırmadan Sorumlu GMY

Göksel Tekiner

Araştırma Teknik Analiz Müdürü

Furkan Açar

Araştırma Uzman Yardımcısı

A1 Capital'de Hesap Açmak İçin Bizi Arayın:

+90 850 532 2121

info@a1capital.com.tr

ÇEKİNCE ..

Burada yer alan yatırım bilgi, yorum ve tavsiyeleri yatırım danışmanlığı kapsamında değildir. Yatırım danışmanlığı hizmeti, yetkili kuruluşlar tarafından kişilerin risk ve getiri tercihleri dikkate alınarak kişiye özel sunulmaktadır.

Burada yer alan yorum ve tavsiyeler ise genel niteliktedir. Bu tavsiyeler mali durumunuz ile risk ve getiri tercihlerinize uygun olmayabilir. Bu nedenle, sadece burada yer alan bilgilere dayanılarak yatırım kararı verilmesi beklentilerinize uygun sonuçlar doğurmayabilir.

Bu raporda yer alan bilgiler A1 CAPITAL Yatırım Menkul Değerler A.Ş.'nin Araştırma Bölümü tarafından bilgi verme amacıyla hazırlanmış olup herhangi bir hisse senedinin alım satımına ilişkin bir teklif içermemektedir. Veriler, güvenilir olduğuna inanılan kaynaklardan alınmıştır. Bu kaynaklardaki hata ve eksikliklerden ve bu bilgilerin ticari amaçlı kullanılmasından doğabilecek zararlardan A1 CAPITAL Yatırım Menkul Değerler A.Ş. hiçbir şekilde sorumlu tutulamaz.

İşbu rapordaki tüm görüş ve tahminler, söz konusu rapor tarihiyle A1 CAPITAL Yatırım Menkul Değerler A.Ş. Araştırma Bölümü'ne ait olup diğer GÜLER HOLDİNG Grubu şirketlerinin görüş ve tahminlerini temsil etmemektedir. Bu rapordaki tüm görüş ve bilgiler önceden haber verilmeksizin değiştirilebilir.

A1 CAPITAL Yatırım ve diğer grup şirketleri bu raporda adı geçen şirketlerin hisselerinde pozisyon sahibi olabilir veya işlem yapabilir. Ayrıca, yatırımcılar bu raporda adı geçen şirketlerle A1 CAPITAL Yatırım ve diğer grup şirketlerinin yatırım bankacılığı ve/veya diğer iş ilişkileri içinde olabileceğini veya bu tür iş fırsatları arayışında olabileceğini kabul ederler.