



## TEKNİK GÖSTERGELERDE YÖN

STOCHASTIC	RSI	MOM	MACD
↑	↑	↑	↑

## BIST100

Borsa İstanbul'da yükseliş hareketi ralli havasında sürüyor. Dün güne alımlar ile başlayan BIST 100 endeksinde pozitif seyir gün boyunca korundu ve endeks %1.85 oranında değer kazanımı ile 1575.67 seviyesinden kapandı.

Kısa vadeli teknik göstergeleri aşırı alım seviyelerinde olmasına rağmen, göstergelerde şimdilik net bir bozulma görülüyor.

Artan işlem hacmi ile beraber süren alımlar endeksi tarihi zirveye yaklaştırırken, 1582-1589 bandını ilk direnç seviyeleri olarak takip edeceğiz.

1589 direncine yaklaşılacak hareketler sonrasında gün içi kar satışları görülebilir.

Endekste gün içi destekler olarak 1560 ile 1547 seviyelerini verebiliriz.

DESTEK	1560	1547	1529
DİRENÇ	1582	1589	1600

## GÜN İÇİ TEKNİK ÖNERİLER

HİSSE	ALIM ARALIĞI	SATIM ARALIĞI	ZARAR KES
-	-	-	-
-	-	-	-
-	-	-	-
-	-	-	-
-	-	-	-



## VIOP 30 -“Endeks 30 Sözleşmesi”

Önceki gün yaşanan güçlü yükseliş sonrasında dün pozitif görünümünü koruyan Aralık vadeli sözleşme günü %0.70 oranında değer kazanımı ile 1737.75 seviyesinden tamamladı.

Yakın vadeli grafikte tarihi zirvenin üzerinde kapanan sözleşmenin teknik göstergelerinde pozitif görünüm sürüyor.

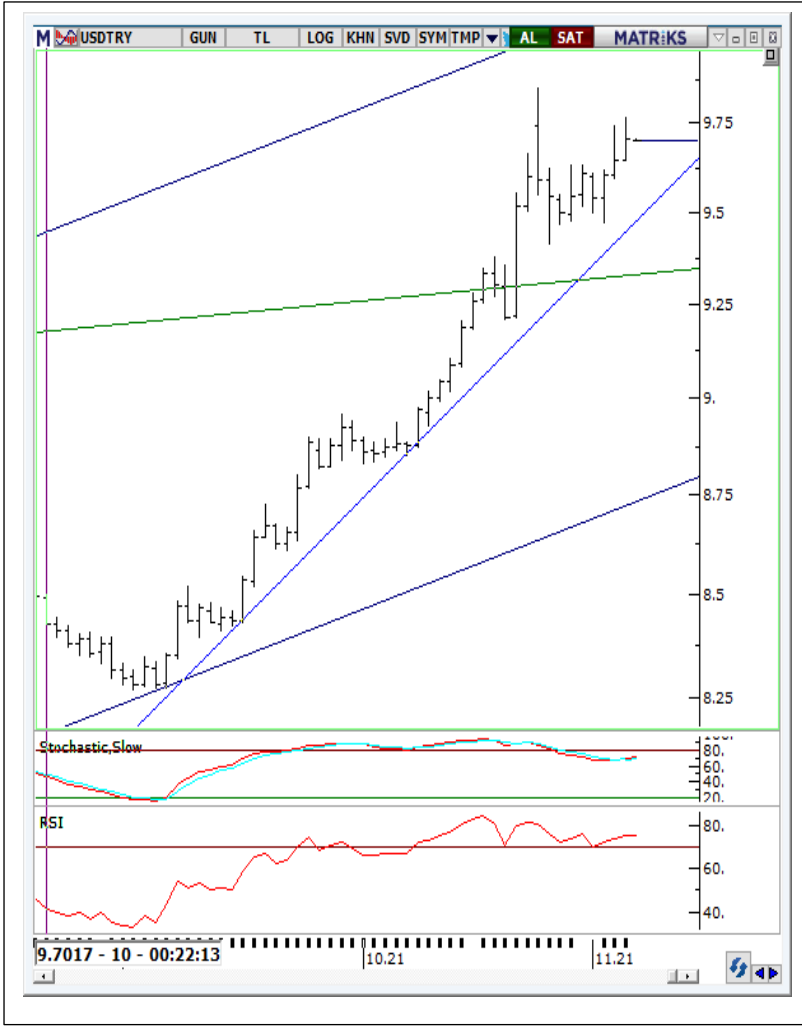
Sözleşmede 1725 seviyesini artık ilk destek noktası olarak takip edeceğiz. Bu seviyesinin üzerinde trend gücünü koruyacaktır.

Yükseliş hareketinin devamı halinde ise 1747 ve 1765 seviyeleri kısa vadeli dirençler olarak takip edilebilir.

1765'e kadar yaşanabilecek ataklar sonrasında kar satışlarına dikkat edilmeli.

STOCHASTIC	RSI	MOM	MACD
↑	↑	↑	↑

DESTEK	1725	1710	1700
DİRENÇ	1747	1765	1790



## DOLAR/TL

Dün 9.64-9.76 bandında hareket eden Dolar/TL kuru günü %0.61 oranında yükseliş ile 9.7043 seviyesinden tamamladı.

Dolar/TL'de trend gücünü korurken, teknik göstergelerde negatif uyumsuzluk dikkat çekiyor.

Gün içi hareketler açısında ilk destek noktası olarak 9.60 seviyesini takip edeceğiz.

Dün test edilmesi sonrasında geri çekilmeni yaşandı yer olan 9.74'ü ise ilk direnç seviyesini olarak verebiliriz.

Kur'da 9.60 seviyesinin üzerinde kaldığı sürece yükseliş potansiyeli korunacaktır.

## TEKNİK GÖSTERGELERDE YÖN

STOCHASTİC	RSI	MOM	MACD
↑	↓	↓	↓

DESTEK	9.60	9.38	9.25
DİRENÇ	9.74	9.82	9.90



## A1 CAPITAL ARAŞTIRMA

**Baki Atılal**

Araştırmadan Sorumlu GMY

**Göksel Tekiner**

Araştırma Teknik Analiz Müdürü

**Furkan Açar**

Araştırma Uzman Yardımcısı

**Yiğitcan Şahin**

Araştırma Uzman Yardımcısı

A1 Capital'de Hesap Açmak İçin Bizi Arayın:

+90 850 532 2121

info@a1capital.com.tr

### ÇEKİNCE ..

Burada yer alan yatırım bilgi, yorum ve tavsiyeleri yatırım danışmanlığı kapsamında değildir. Yatırım danışmanlığı hizmeti, yetkili kuruluşlar tarafından kişilerin risk ve getiri tercihleri dikkate alınarak kişiye özel sunulmaktadır.

Burada yer alan yorum ve tavsiyeler ise genel niteliktedir. Bu tavsiyeler mali durumunuz ile risk ve getiri tercihlerinize uygun olmayabilir. Bu nedenle, sadece burada yer alan bilgilere dayanılarak yatırım kararı verilmesi beklentilerinize uygun sonuçlar doğurmayabilir.

Bu raporda yer alan bilgiler A1 CAPITAL Yatırım Menkul Değerler A.Ş.'nin Araştırma Bölümü tarafından bilgi verme amacıyla hazırlanmış olup herhangi bir hisse senedinin alım satımına ilişkin bir teklif içermemektedir. Veriler, güvenilir olduğuna inanılan kaynaklardan alınmıştır. Bu kaynaklardaki hata ve eksikliklerden ve bu bilgilerin ticari amaçlı kullanılmasından doğabilecek zararlardan A1 CAPITAL Yatırım Menkul Değerler A.Ş. hiçbir şekilde sorumlu tutulamaz.

İşbu rapordaki tüm görüş ve tahminler, söz konusu rapor tarihiyle A1 CAPITAL Yatırım Menkul Değerler A.Ş. Araştırma Bölümü'ne ait olup diğer GÜLER HOLDİNG Grubu şirketlerinin görüş ve tahminlerini temsil etmemektedir. Bu rapordaki tüm görüş ve bilgiler önceden haber verilmeksizin değiştirilebilir.

A1 CAPITAL Yatırım ve diğer grup şirketleri bu raporda adı geçen şirketlerin hisselerinde pozisyon sahibi olabilir veya işlem yapabilir. Ayrıca, yatırımcılar bu raporda adı geçen şirketlerle A1 CAPITAL Yatırım ve diğer grup şirketlerinin yatırım bankacılığı ve/veya diğer iş ilişkileri içinde olabileceğini veya bu tür iş fırsatları arayışında olabileceğini kabul ederler.