



BIST100

Dün güne alıcılı başlayan BIST 100 endeksinde gün boyunca pozitif seyir korundu ve endeks %0.86 oranında değer kazanımı ile 1429.85 seviyesinden günü tamamladı.

Endeksin teknik göstergelerinde pozitif görünüm korunurken, 50 ve 100 günlük gibi orta vade açısında önemli ortalamalarında üzerine çıkılış olması pozitif havayı destekliyor.

Güne alıcılı başlamasını beklediğimiz endekste **1432-1434** bandını ilk ara direnç seviyeler olarak takip edeceğiz.

Mevcut görünüm 1432 seviyesinin üzerinde yükseliş eğiliminin devam edebileceğini gösteriyor.

Yükseliş eğiliminin devamı halinde ise 1457 ile 1468 seviyeleri kısa vadeli üst dirençler olarak takip edilebilir.

Endekste 1409 seviyesini ise kısa vadeli ilk destek noktası olarak verebiliriz

STOCHASTIC	RSI	MOM	MACD
↑	↑	↑	↑
DESTEK	1409	1397	1385
DİRENÇ	1432	1457	1468



DOLAR/TL

Dün 9.2660-9.3765 bandında dalgalı bir seyir izleyen Dolar/TL kuru günü %0.36 oranında sınırlı geri çekilme ile 9.30 seviyesinden tamamladı.

Günün ilk saatlerinde sakin hareket eden Dolar/TL'nin günlük grafiklerinde ana trend de bir değişim görülmüyor.

Ancak teknik göstergelere baktığımızda kısa vadeli göstergelerin aşırı alım (direnç) seviyelerinden dönüyor olması ve gün iç grafiklerde göstergelerin güç kaybediyor olması teknik açıdan geri çekilmenin yaşanabileceği gösteriyor.

Gün içi hareketlerde 9.25 seviyesi ilk ara destek noktası olarak takip edilebilir. Bu seviyenin kırılması halinde trend desteği konumunda olan 9.15'e kadar bir gevşeme görebiliriz.

9.15'in üzerinde kalındığı sürece geri çekilmeler kısa vadeli düzeltme boyurunda kalacaktır.

Kurda 9.40 ve 9.55 seviyelerini ise kısa vadeli ilk dirençler olarak verebiliriz.

STOCHASTIC	RSI	MOM	MACD
↓	↓	↑	↑
DESTEK	9.25	9.15	8.80
DİRENÇ	9.40	9.46	9.55



EUR/USD

Paritede kısa vadeli yükseliş hareketi gücünü korurken, Teknik göstergelerde pozitif görünüm sürüyor.

Dün yaşanan gün içi dalgalanmaya rağmen 1.1630 seviyesinin üzerinde tutunan paritede bugün yükseliş denemeleri görebiliriz.

Kısa vade de 1.17-1.1750 bandı ilk dirençler olarak takip ediyoruz

Paritede tepki hareketinin kısa vadeli bir trende dönebilmesi için ilk etapta 1.1750 seviyesinin üzerinde kapanış gerçekleşmeli. Orta vadede etkili olan düşüş trendinin üst bandı konumunda olan 1.1750'nin aşılması yükselişe ivme kazandıracaktır.

DESTEK: 1.1570 - 1.1525 - 1.1410

DİRENÇ: 1.1700 - 1.1750 - 1.1910



GBP/USD

Orta vadeli trend direncinin üzerinde hareketler gördüğümüz GBPUSD'de Teknik göstergelerdeki pozitif görünümü yükseliş hareketini destekliyor.

Düşüş trendinin direnci konumunda olan 1.38 seviyesinin kırılıyor olması yükseliş hareketini güçlendirecektir.

Bu direncin üzerinde kalıcı olunması halinde ilk 1.3910 ve 1.3970 direnç bandına yönelim beklenilebilir.

DESTEK: 1.3600 - 1.3570 - 1.3410

DİRENÇ: 1.3800 - 1.3910 - 1.3980



XAU/USD

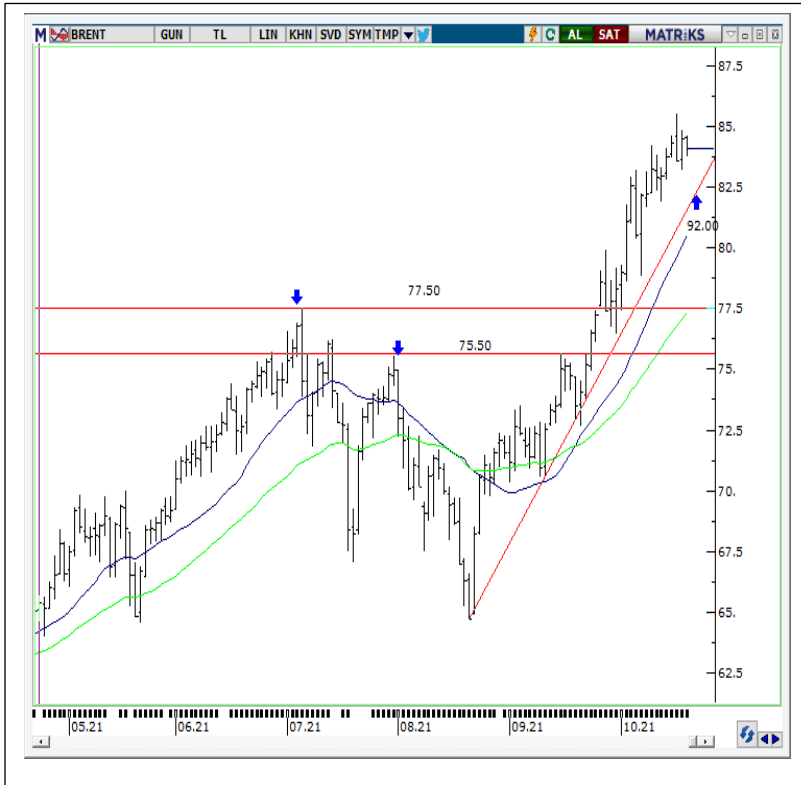
Dün tepki atakları gördüğümüz Ons/Altında 1750\$ desteğinin üzerinde tutunma çabası sürüyor..

Günlük grafiklerde teknik göstergeler şimdilik zayıf, gün içi grafiklerde ise dün yaşanan sınırlı yükseliş sonrasında kısa vadeli göstergelerde hafif toparlanma görülüyor.

1795-1800\$ bandı ilk direnç noktaları olarak takip etmeye devam ediyoruz. Tepki hareketlerinin ivme kazanabilmesi için 1795\$ seviyesinin üzerinde kapanış gerçekleşmeli.

DESTEK: 1750 – 1722 - 1687

DİRENÇ: 1795 - 1834 - 1917



BRENT

2018 zirvesi olan 86.39\$ yaklaşan Brent Petrol de **Ana trende bir bozulma görülmemesine rağmen önemli bir dirence yaklaşılmış olması, kısa vadeli göstergelerin aşırı alım (direnç) noktalarında olması kar satışlarının görülme olasılığını artırıyor.**

86.39\$ seviyesinin üzerinde kapanış gerçekleşmedikçe kısa vadede bir düzeltme potansiyelini güçlü bulduğumuz Brent petrolde yaşanabilecek geri çekilmelerde se 81 ve 77.50\$ seviyelerini kısa vadeli ilk destek noktalar olarak verebiliriz.

DESTEK: 81.00 – 77.50 75.50

DİRENÇ: 86.39 – 90.50 95.00



A1 CAPITAL ARAŞTIRMA

Baki Atılal

Araştırmadan Sorumlu GMY

Furkan Açar

Araştırma Uzman Yardımcısı

Yiğitcan Şahin

Araştırma Uzman Yardımcısı

A1 Capital'de Hesap Açmak İçin Bizi Arayın:

+90 850 532 2121

info@a1capital.com.tr

ÇEKİNCE ..

Burada yer alan yatırım bilgi, yorum ve tavsiyeleri yatırım danışmanlığı kapsamında değildir. Yatırım danışmanlığı hizmeti, yetkili kuruluşlar tarafından kişilerin risk ve getiri tercihleri dikkate alınarak kişiye özel sunulmaktadır.

Burada yer alan yorum ve tavsiyeler ise genel niteliktedir. Bu tavsiyeler mali durumunuz ile risk ve getiri tercihlerinize uygun olmayabilir. Bu nedenle, sadece burada yer alan bilgilere dayanarak yatırım kararı verilmesi beklentilerinize uygun sonuçlar doğurmayabilir.

Bu raporda yer alan bilgiler A1 CAPITAL Yatırım Menkul Değerler A.Ş.'nin Araştırma Bölümü tarafından bilgi verme amacıyla hazırlanmış olup herhangi bir hisse senedinin alım satımına ilişkin bir teklif içermemektedir. Veriler, güvenilir olduğuna inanılan kaynaklardan alınmıştır. Bu kaynaklardaki hata ve eksikliklerden ve bu bilgilerin ticari amaçlı kullanılmasından doğabilecek zararlardan A1 CAPITAL Yatırım Menkul Değerler A.Ş. hiçbir şekilde sorumlu tutulamaz.

İşbu rapordaki tüm görüş ve tahminler, söz konusu rapor tarihiyle A1 CAPITAL Yatırım Menkul Değerler A.Ş. Araştırma Bölümü'ne ait olup diğer GÜLER HOLDİNG Grubu şirketlerinin görüş ve tahminlerini temsil etmemektedir. Bu rapordaki tüm görüş ve bilgiler önceden haber verilmeksizin değiştirilebilir.

A1 CAPITAL Yatırım ve diğer grup şirketleri bu raporda adı geçen şirketlerin hisselerinde pozisyon sahibi olabilir veya işlem yapabilir. Ayrıca, yatırımcılar bu raporda adı geçen şirketlerle A1 CAPITAL Yatırım ve diğer grup şirketlerinin yatırım bankacılığı ve/veya diğer iş ilişkileri içinde olabileceğini veya bu tür iş fırsatları arayışında olabileceğini kabul ederler.