



BIST100

BIST 100 endeksi geçtiğimiz hafta Cuma günü %0,08 kazanç ile 1398 seviyesinden kapattı.

Endeks yeni günde alımların devam etmesi ve 200 günlük üssel ortalama 1393 seviyesi üzerinde kalıcılık sağlaması durumunda 1400 direnç seviyesi ilk ara hedef ,1410 ve 50 günlük üssel ortalama 1415 ana dirençlerine hedef yönelim gerçekleşebilir.

Seans içi olası geri çekilmelerde yükselen trend desteği 1397 ilk ara destek 200 günlük üssel ortalama 1393 ana destek seviyeleri olarak takip edeceğiz. 1393 desteği aşağı yönde geçilmesi durumunda 1385 ve 1375 destek seviyelerine geri çekilme hareketi hızlanabilir.

Dirençler: 1400 – 1410 - 1415

Destekler: 1397 - 1393 – 1385



DOLAR/TL

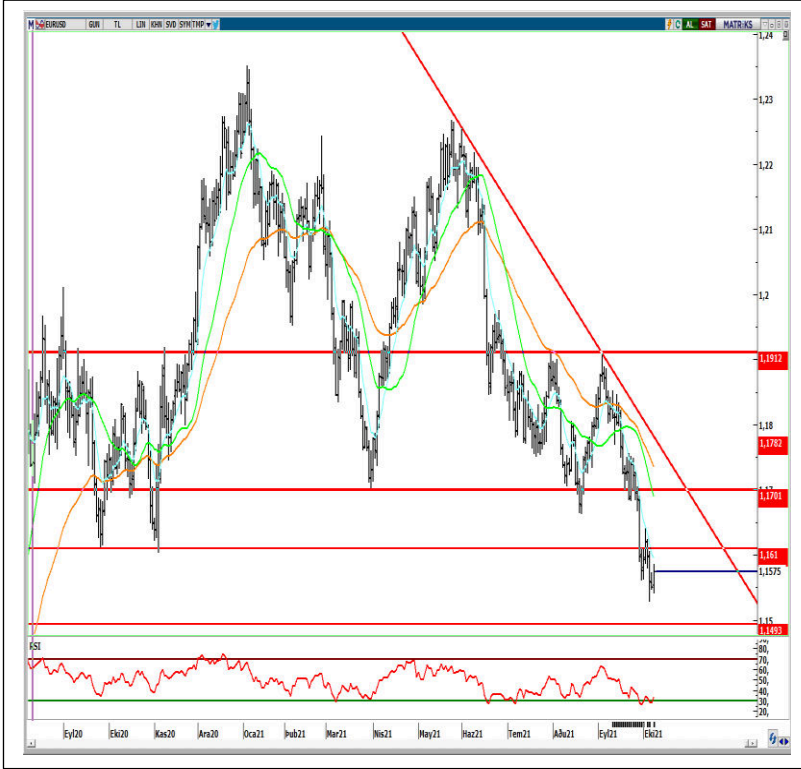
USDTRY Cuma günü grafikte 8.8695 - 8.9755 arasında işlem gördü ve seansı 8.9630 ile kapattı. Bu sabah 8.9618 ile işlem görmekte.

Yeni günde 8.96 üzeri kırıldığı takdirde 9.01 – 9.06 bandına yönelim görebiliriz. 9.00 seviyesinde ki direncinin de çok güçlü olduğunu da belirtmek isteriz.

Olası geri çekilmelerde ise 8.95 kırıldığı takdirde 8.90 ve 8.88 seviyeleri dikkat çekmektedir.

Dirençler : 8.96– 9.00 – 9.50

Destekler : 8.95 – 8.90- 8.88



EURUSD

1.1528 bölgesinden tepki alımlarının görüldüğü paritede yukarıda 200 haftalık üssel hareketli ortalama olan 1.1630 seviyesi ilk önemli direnç bandı olarak karşımıza çıkıyor. Geri çekilme hareketlerinde ise 1.1528 altına yönelimlerde %50.0 fibonacci düzeltme bandı olan 1.1490 seviyesi sonraki destek bölgesi olarak ön plana çıkmakta.

Destekler: 1.1528 – 1.1490 – 1.1421

Dirençler: 1.1581 – 1.1630 – 1.1750



GBPUSD

GBPUSD paritesin de geçtiğimiz haftalarda destek seviyesi 1.343 lerden tepki alışları ile 1.3640 direncine kadar yükseliş hareketi gösterdi.8 günlük üssel ortalama 1.3608 seviyesi ilk destek noktası olarak gözükmektedir. Yeni günde geri çekilme hareketlerinde 1.3530 - 1.3414 – 1.3400 destek seviyelerini takip edeceğiz. Tepki alışların devam etmesi durumunda 1.3640 1.3668 ve 1.3730 direnç seviyelerini takip edeceğiz.

Dirençler:1.3640–1.3668–1.3730

Destekler:1.3608 - 1.3583 - 1.3530

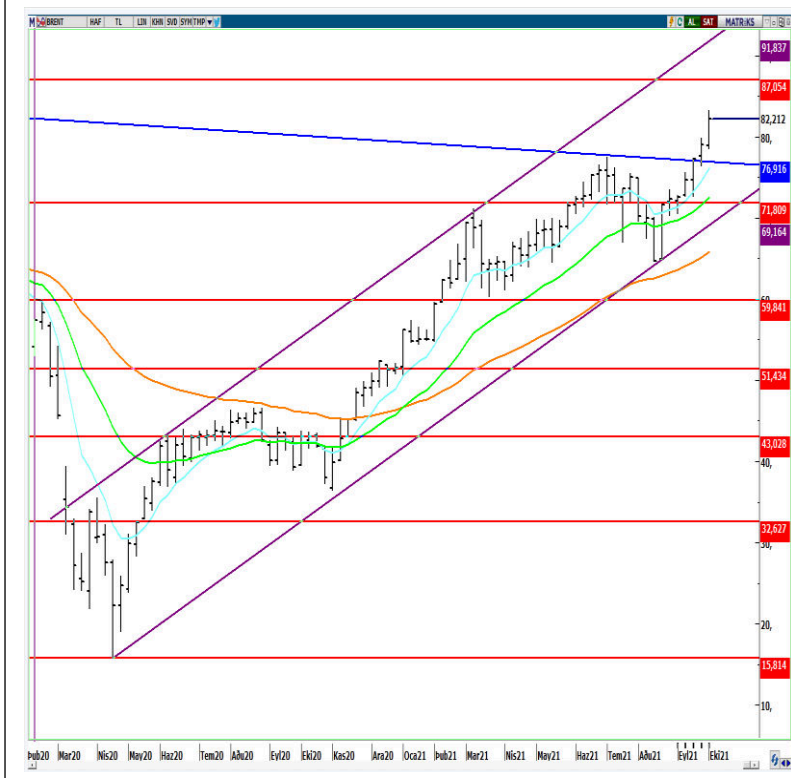


ONS ALTIN

Geçtiğimiz hafta 1769 direnç seviyesinden satışların geldiğini izlediğimiz XAUUSD bu sabah 1755 seviyelerinden işlem görüyor. Yükseliş hareketlerinde 1767 ara direnç ve 50 günlük üssel ortalama 1778 ise ana direnç olarak karşımıza çıkmakta. Geri çekilme hareketlerinde 1753 seviyesinin aşağı kırılması durumunda ise 1746 ve 1724 ana destek seviyesi olarak takip etmekteyiz.

Destekler: 1753 - 1746 – 1724

Dirençler: 1767 – 1778 - 1784



BRENTPETROL

OPEC+ toplantısında belirlenen üretim düzenlemesi planına devam etme önerisinin ardından sert yükselen Brent Petrol, 79.00 seviyesi üzerinde kalıcılığın devam etmesi durumunda 83.80 – 86.70 – 89.00 direnç seviyelerine doğru alımlar ön planda kalmaya devam edebilir. Olası satışların görülmesi durumunda ise 83.00 ve 82.88 destek seviyelerini takip edeceğiz.

Dirençler: 83.80 – 86.70 – 89.00

Destekler: 83.00 – 82.88 - 79.71



A1 CAPITAL ARAŞTIRMA

Baki Atılal

Araştırmadan Sorumlu GMY

Furkan Açar

Araştırma Uzman Yardımcısı

Yiğitcan Şahin

Araştırma Uzman Yardımcısı

A1 Capital'de Hesap Açmak İçin Bizi Arayın:

+90 850 532 2121

info@a1capital.com.tr

ÇEKİNCE ..

Burada yer alan yatırım bilgi, yorum ve tavsiyeleri yatırım danışmanlığı kapsamında değildir. Yatırım danışmanlığı hizmeti, yetkili kuruluşlar tarafından kişilerin risk ve getiri tercihleri dikkate alınarak kişiye özel sunulmaktadır.

Burada yer alan yorum ve tavsiyeler ise genel niteliktedir. Bu tavsiyeler mali durumunuz ile risk ve getiri tercihlerinize uygun olmayabilir. Bu nedenle, sadece burada yer alan bilgilere dayanılarak yatırım kararı verilmesi beklentilerinize uygun sonuçlar doğurmayabilir.

Bu raporda yer alan bilgiler A1 CAPITAL Yatırım Menkul Değerler A.Ş.'nin Araştırma Bölümü tarafından bilgi verme amacıyla hazırlanmış olup herhangi bir hisse senedinin alım satımına ilişkin bir teklif içermemektedir. Veriler, güvenilir olduğuna inanılan kaynaklardan alınmıştır. Bu kaynaklardaki hata ve eksikliklerden ve bu bilgilerin ticari amaçlı kullanılmasından doğabilecek zararlardan A1 CAPITAL Yatırım Menkul Değerler A.Ş. hiçbir şekilde sorumlu tutulamaz.

İşbu rapordaki tüm görüş ve tahminler, söz konusu rapor tarihiyle A1 CAPITAL Yatırım Menkul Değerler A.Ş. Araştırma Bölümü'ne ait olup diğer GÜLER HOLDİNG Grubu şirketlerinin görüş ve tahminlerini temsil etmemektedir. Bu rapordaki tüm görüş ve bilgiler önceden haber verilmeksizin değiştirilebilir.

A1 CAPITAL Yatırım ve diğer grup şirketleri bu raporda adı geçen şirketlerin hisselerinde pozisyon sahibi olabilir veya işlem yapabilir. Ayrıca, yatırımcılar bu raporda adı geçen şirketlerle A1 CAPITAL Yatırım ve diğer grup şirketlerinin yatırım bankacılığı ve/veya diğer iş ilişkileri içinde olabileceğini veya bu tür iş fırsatları arayışında olabileceğini kabul ederler.