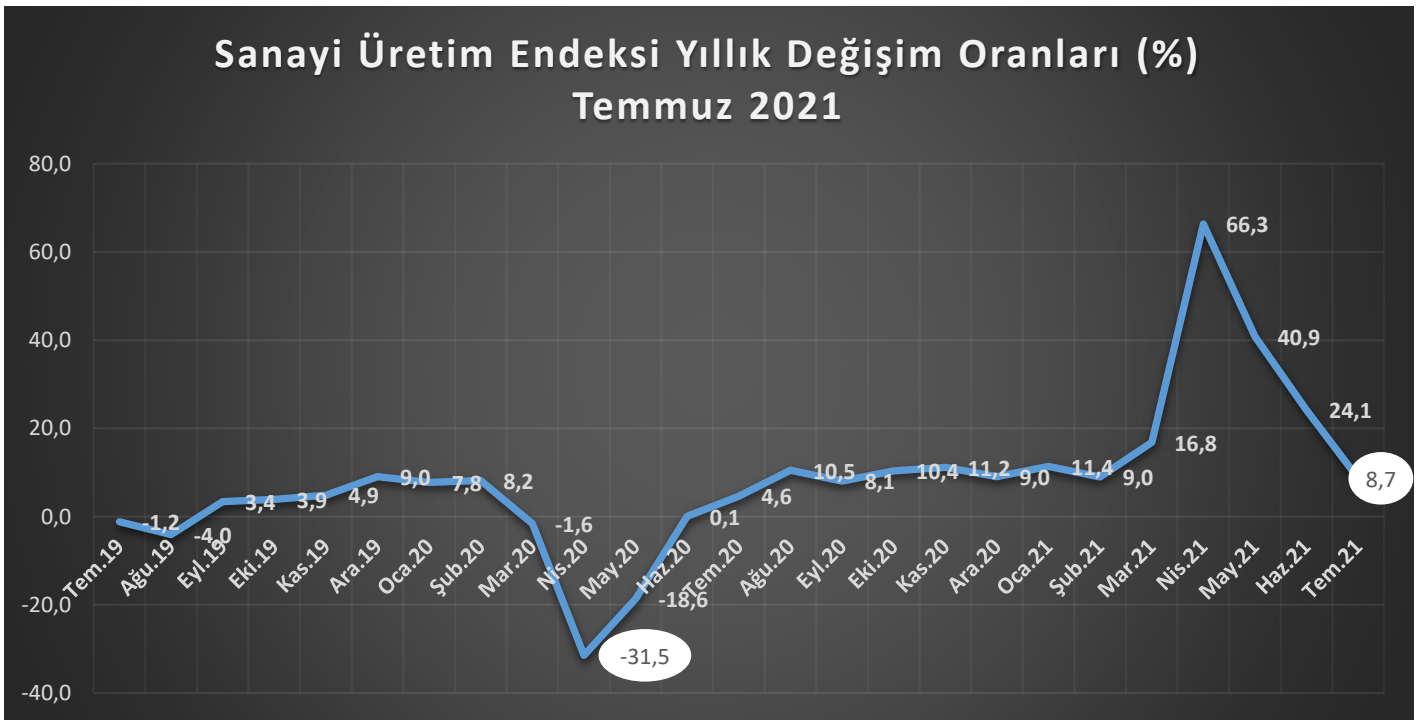




Türkiye İstatistik Kurumu (TÜİK) tarafından açıklanan Sanayi Üretimi Endeksi Sanayi Üretimi yıllık bazda %8,7 artış gösterdi. Beklenti artışın %15,1 seviyesinde olacağı yönündeydi. Aylık daralma Nisan 2020'den bu yana gözlenen en sert seviyede gerçekleşti. Ana etmen olarak "Bayram tatilinin yarattığı iş günü kaybı ve köprü günü" etkisi.

Veri aylık bazda ise %4,2 azalış yönünde gerçekleşti. Aylık bazda da enerji hariç tüm ana sanayi gruplarında ve İmalat sektörü altında yer alan 24 sektörün 18'inde düşüş görüldü.

Yine de ekonominin yeniden açılması ile hizmet sektörünün devreye girmesi, aşılmadaki hızlanma ve turizmden de gelen destek 3Ç21 döneminde imalat sektöründeki görülen yavaşlamayı dengeleyici etmen olmasını beklemekteyiz. Öncü göstergelere baktığımızda; İmalat sanayi beklentilerini gösteren PMI Ağustos'ta 54'ten 54,1'e, KKO %76,4'den %76,8'e yükselirken, Elektrik tüketimi de %13,6 artış kaydetti.

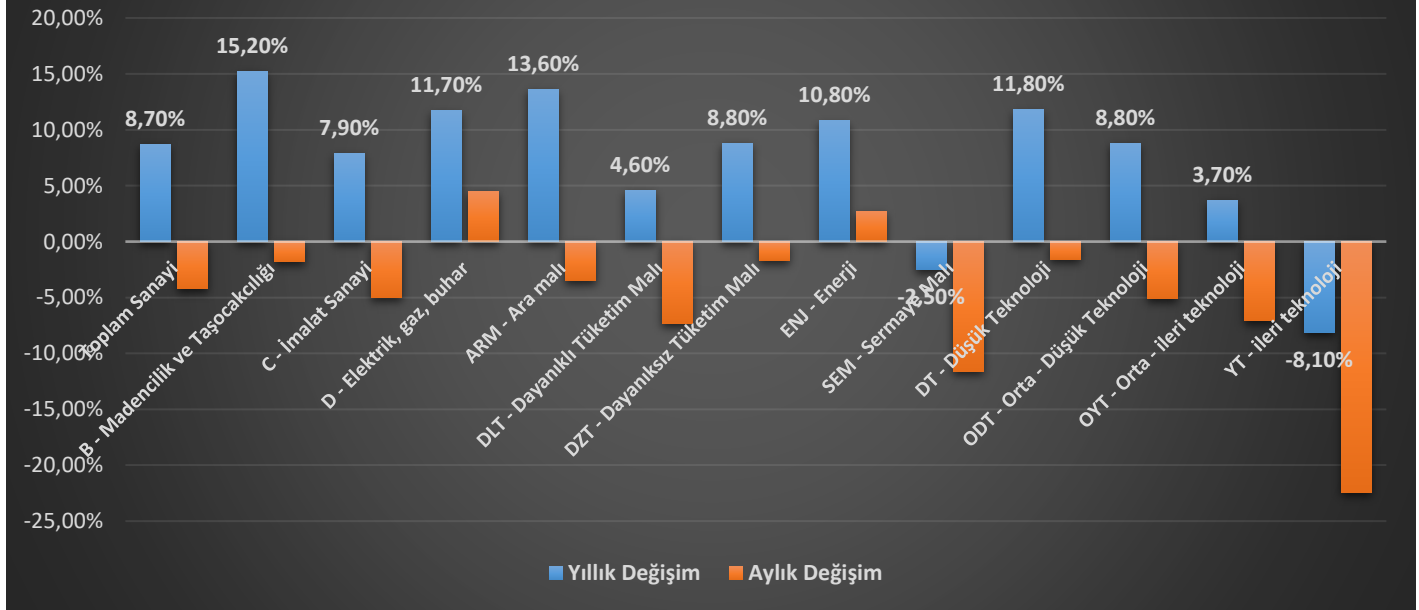




Yıllık bazda gerçekleşen %8,7'lik artışı incelediğimizde Sanayinin alt sektörlerinin 2021 yılı Temmuz ayında madencilik ve taşocaklığı sektörü endeksi bir önceki yılın aynı ayına göre %15,2 , imalat sanayi sektörü endeksi %7,9 ve elektrik, gaz, buhar ve iklimlendirme üretimi ve dağıtım sektörünün %11,7 artış gösterdiğini görmekteyiz.

Aylık bazda gerçekleşen %4,2'lik azalış değerlendirildiğinde ise Sanayinin alt sektörlerinin 2021 yılı Temmuz ayında madencilik ve taşocaklığı sektörü endeksi bir önceki aya göre %1,8 ve imalat sanayi sektörü endeksi %5,0 azalırken, elektrik, gaz, buhar ve iklimlendirme üretimi ve dağıtım sektörü endeksi %4,5 arttı. Bu rakamlarla birlikte Temmuz ayı Sanayi Üretim Endeksinde 2020 Nisan ayından bu yana en hızlı düşüşü kaydedildiğini görmekteyiz.

Sanayi Üretim Endeksi Değişim Oranları (%) Temmuz 2021





A1 CAPITAL ARAŞTIRMA

Baki Atılal

Araştırmadan Sorumlu GMY

Furkan Açar

Araştırma Uzman Yardımcısı

Yiğitcan Şahin

Araştırma Uzman Yardımcısı

A1 Capital'de Hesap Açmak İçin Bizi Arayın:

+90 850 532 2121

info@a1capital.com.tr

ÇEKİNCE ..

Burada yer alan yatırım bilgi, yorum ve tavsiyeleri yatırım danışmanlığı kapsamında değildir. Yatırım danışmanlığı hizmeti, yetkili kuruluşlar tarafından kişilerin risk ve getiri tercihleri dikkate alınarak kişiye özel sunulmaktadır.

Burada yer alan yorum ve tavsiyeler ise genel niteliktedir. Bu tavsiyeler mali durumunuz ile risk ve getiri tercihlerinize uygun olmayabilir. Bu nedenle, sadece burada yer alan bilgilere dayanarak yatırım kararı verilmesi beklentilerinize uygun sonuçlar doğurmayabilir.

Bu raporda yer alan bilgiler A1 CAPITAL Yatırım Menkul Değerler A.Ş.'nin Araştırma Bölümü tarafından bilgi verme amacıyla hazırlanmış olup herhangi bir hisse senedinin alım satımına ilişkin bir teklif içermemektedir. Veriler, güvenilir olduğuna inanılan kaynaklardan alınmıştır. Bu kaynaklardaki hata ve eksikliklerden ve bu bilgilerin ticari amaçlı kullanılmasından doğabilecek zararlardan A1 CAPITAL Yatırım Menkul Değerler A.Ş. hiçbir şekilde sorumlu tutulamaz.

İşbu rapordaki tüm görüş ve tahminler, söz konusu rapor tarihiyle A1 CAPITAL Yatırım Menkul Değerler A.Ş. Araştırma Bölümü'ne ait olup diğer GÜLER HOLDİNG Grubu şirketlerinin görüş ve tahminlerini temsil etmemektedir. Bu rapordaki tüm görüş ve bilgiler önceden haber verilmeksizin değiştirilebilir.

A1 CAPITAL Yatırım ve diğer grup şirketleri bu raporda adı geçen şirketlerin hisselerinde pozisyon sahibi olabilir veya işlem yapabilir. Ayrıca, yatırımcılar bu raporda adı geçen şirketlerle A1 CAPITAL Yatırım ve diğer grup şirketlerinin yatırım bankacılığı ve/veya diğer iş ilişkileri içinde olabileceğini veya bu tür iş fırsatları arayışında olabileceğini kabul ederler.