

BIST100

Yeni haftaya pozitif başlangıç yapan endeks günü 1474 seviyesinde kapattı. Bu sayede kritik 1465 desteği üzerinde fiyatlamalar devam etmiş oldu. Yükselişin sürmesi adına ilk olarak 1485 direncini takip etmekteyiz. 1485 üzeri fiyatlamalarda ise 1500 ve arkasından 1510 ile 1520 dirençlerini izlemeyi sürdüreceğiz.

Geri çekilmelerde 1465 desteği önemini korumakta. Bu destek seviyesinin kırılması durumunda satış baskısının 1451 seviyesi ile birlikte 1431 ve 1423 desteklerine kadar sürme ihtimali belirecek.

Dirençler: 1485 – 1500 – 1510

Destekler: 1465 – 1451 - 1431



F_XU0301021 (Ekim Vade)

1619 direncinin hemen altında kapanış gerçekleşti. Yükselişin devamı adına bu seviyenin aşılması ve üzerinde fiyatlamaların oluşması gerekiyor. Böyle bir durumda gün içi 1625 ve ardından 1631 – 1634 bölgesini izlemeye alacağız.

1619 direncinin aşılamaması ise satışların oluşmasına neden olabilir. Bu durumda 1613 desteğine ardından 1609 ile 1603 seviyelerini takip edeceğiz.

Dirençler: 1619 – 1625 – 1631

Destekler: 1613 – 1609 - 1603



DOLAR/TL

8.28 desteği kritik önemdeki yerini koruyor. TL lehine fiyatlamaların hız kazanması için 8.28 desteğinin kırılması ve altında fiyatlamaların oluşması gerekmektedir. Bu durumda satışların hız kazanarak 200 günlük üssel ortalamanın geçtiği 8.1150 ve 8.07 desteklerine doğru sürme ihtimali belirecektir.

Yukarı yönde hareketlerde 8.35 direnci önemli. Bu seviyenin aşılması durumunda 8.48 ve 8.56 seviyelerini takip edeceğiz.

Dirençler: 8.3500 – 8.4800 – 8.5600

Destekler: 8.2800 – 8.1150 – 8.0700



EURUSD

1.1840 direncinin üzerinde işlemlerin oluştuğunu görmekteyiz. Bu sayede 1.1900 - 1.1950 bölgesine doğru yükselişin sürme ihtimali belirmiş durumda. Özellikle 1.1950 direnci aşılabılırsa 1.2100 seviyesine kadar fiyatlamalar oluşabilir. Aşağı yönde fiyatlamaların görülmesi durumunda 1.1840 ile birlikte 1.1800 desteği takip edilmeli. 1.1800 seviyesinin altında 1.1750 – 1.1700 ve 1.1660 desteklerini izliyor olacağız.

Dirençler: 1.1900 – 1.1950 – 1.2100

Destekler: 1.1840 - 1.1800 – 1.1750



GBPUSD

Alçalan trend direnci konumunda bulunan 1.3830 seviyesinin üzerinde fiyatlamaları takip etmekteyiz. Bu seviyenin üzerinde kalıcılık sağlanması ile alımların hız kazanma ihtimali bir hayli güçlenecektir. Bu durumda 1.3870 ve 1.3910 dirençlerini kısa vadede izlemeye alacağız. 1.3830 seviyesi üzerinde kalıcılık sağlanamaz ve paritede satış baskısı gözlemlenebilirse 1.3780 ve 1.3730 – 1.3700 bölgesini takip edeceğiz.

Dirençler: 1.3870 – 1.3910 – 1.3950

Destekler: 1.3830 – 1.3780 – 1.3730

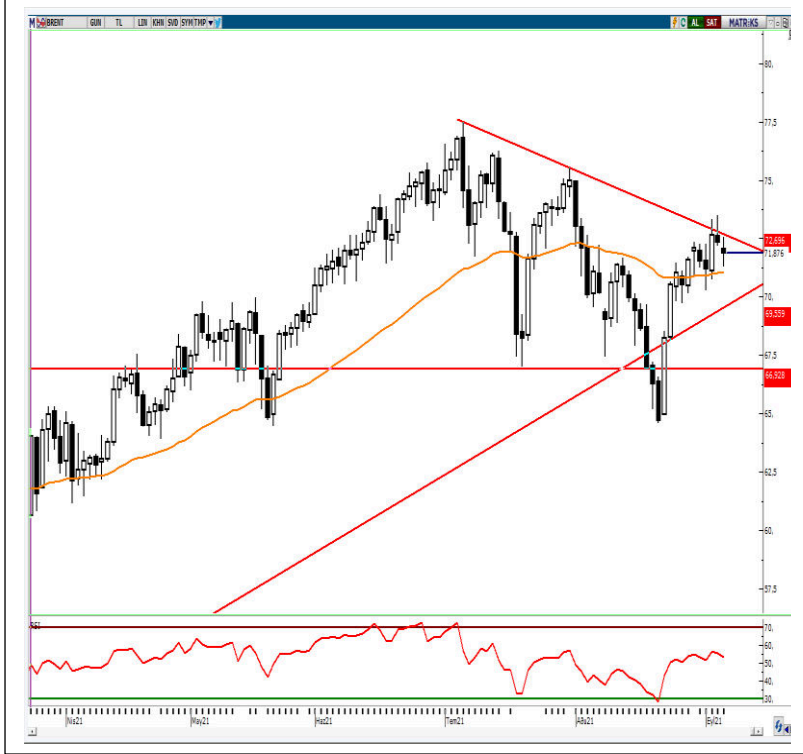


ONS ALTIN

1815 seviyesi üzerinde alımların gelmesi ile 1833 direncine yaklaşıldığını görmekteyiz. Bu seviyenin yukarı yönde geçilebilmesi durumunda 1855 ve 1875 dirençlerinin hedef konumuna yerleşeceği söyleyebiliriz. Geri çekilmelerde 1815 desteği kırılabilirse 1790 ve 1770 seviyeleri kısa vadede ön plana çıkabilir.

Dirençler: 1833 – 1855 – 1875

Destekler: 1810 – 1790 - 1770



BRENT PETROL

Gelen alımların etkisi ile 73.00 seviyesinin üzerinin test edildiğini görsek de kalıcılık sağlanamadı. Mevcut durumda yükseliş hareketinin sürmesi adına kısa vadeli alçalan trend direnci olarak izlediğimiz bu seviyeyi takip ediyor olacağız. Trendin aşılabilmesi ile alımların 75.50 – 76.30 ve 77.50 seviyelerine doğru sürme olasılığı belirecektir. Geri çekilmelerde 71.70 desteği kırılırsa tekrar 68.80 ve 67.00 destekleri potaya girebilir.

Dirençler: 73.00 – 75.50 – 76.30

Destekler: 71.00 – 68.80 – 67.00



A1 CAPITAL ARAŞTIRMA

Baki Atılal

Araştırmadan Sorumlu GMY

Eren Can Umut

Araştırma Müdürü

Furkan Açar

Araştırma Uzman Yardımcısı

Yiğitcan Şahin

Araştırma Uzman Yardımcısı

A1 Capital'de Hesap Açmak İçin Bizi Arayın:

+90 850 532 2121

info@a1capital.com.tr

ÇEKİNCE ..

Burada yer alan yatırım bilgi, yorum ve tavsiyeleri yatırım danışmanlığı kapsamında değildir. Yatırım danışmanlığı hizmeti, yetkili kuruluşlar tarafından kişilerin risk ve getiri tercihleri dikkate alınarak kişiye özel sunulmaktadır.

Burada yer alan yorum ve tavsiyeler ise genel niteliktedir. Bu tavsiyeler mali durumunuz ile risk ve getiri tercihlerinize uygun olmayabilir. Bu nedenle, sadece burada yer alan bilgilere dayanılarak yatırım kararı verilmesi beklentilerinize uygun sonuçlar doğurmayabilir.

Bu raporda yer alan bilgiler A1 CAPITAL Yatırım Menkul Değerler A.Ş.'nin Araştırma Bölümü tarafından bilgi verme amacıyla hazırlanmış olup herhangi bir hisse senedinin alım satımına ilişkin bir teklif içermemektedir. Veriler, güvenilir olduğuna inanılan kaynaklardan alınmıştır. Bu kaynaklardaki hata ve eksikliklerden ve bu bilgilerin ticari amaçlı kullanılmasından doğabilecek zararlardan A1 CAPITAL Yatırım Menkul Değerler A.Ş. hiçbir şekilde sorumlu tutulamaz.

İşbu rapordaki tüm görüş ve tahminler, söz konusu rapor tarihiyle A1 CAPITAL Yatırım Menkul Değerler A.Ş. Araştırma Bölümü'ne ait olup diğer GÜLER HOLDİNG Grubu şirketlerinin görüş ve tahminlerini temsil etmemektedir. Bu rapordaki tüm görüş ve bilgiler önceden haber verilmeksizin değiştirilebilir.

A1 CAPITAL Yatırım ve diğer grup şirketleri bu raporda adı geçen şirketlerin hisselerinde pozisyon sahibi olabilir veya işlem yapabilir. Ayrıca, yatırımcılar bu raporda adı geçen şirketlerle A1 CAPITAL Yatırım ve diğer grup şirketlerinin yatırım bankacılığı ve/veya diğer iş ilişkileri içinde olabileceğini veya bu tür iş fırsatları arayışında olabileceğini kabul ederler.