

BIST100

Endeks, geçtiğimiz haftayı kısa vadede kritik olan 1465 desteği üzerinde kapattı. Bu seviye üzerinde kalıcılık sağlandığı sürece yukarı yönde fiyatlamalar devam edebilir. Bu durumda 1485 ara direnci ile beraber 1500 ve 1510 seviyelerini izlemeyi sürdüreceğiz.

1465 desteğinin aşağı yönde geçilmesi durumunda satış baskısı ivme kazanabilir. Bu durumda 1448 ara desteği ile 1430 ve 1423 destekleri hedef konumuna yerleşecektir.

Dirençler: 1485 – 1500 – 1510

Destekler: 1465 – 1448 - 1430



F_XU0301021 (Ekim Vade)

1609 desteğinin hemen üzerinde kapanış gerçekleşti. Geri çekilmenin devam etmesi adına bu seviyenin aşağı yönde geçilmesi gerektiğini not edelim. Böyle bir durumda satışların ivme kazanması ile gün içerisinde 1603 ve ardından 1598 – 1593 destekleri hedef konumuna yerleşebilir.

1609 üzerinde kalıcılık sağlanması durumunda 1614 ve ardından 1618 ve 1625 dirençlerini takip edeceğiz.

Dirençler: 1614 - 1618 – 1625

Destekler: 1609 – 1603 - 1598



DOLAR/TL

8.28 desteğinin aşağısı test edilse de bu seviyenin altında kalıcılığın sağlanamaması bir miktar alımları getirdi. Yalnız mevcut yükseliş hareketinin sürmesi adına 8.35 seviyesi üzerinde fiyatlamalar görmemiz gerekiyor. Bu durumda 8.48 seviyesi ile birlikte 8.56 ve 8.63 dirençlerini takip ediyor olacağız.

Bunun yanında 8.28 desteğinin aşağısı yönde geçilmesi durumunda TL lehine fiyatlamalar güçlenebilir. Bu sayede 8.14 – 8.11 ve 8.07 dirençlerini izlemeye alacağız.

Dirençler: 8.3500 – 8.4800 – 8.5600

Destekler: 8.2800 – 8.1400 – 8.1100



EURUSD

1.1840 direncinin üzerinde işlemlerin oluştuğunu görmekteyiz. Bu sayede 1.1900 - 1.1950 bölgesine doğru yükselişin sürme ihtimali belirmiş durumda. Özellikle 1.1950 direnci aşılabılırsa 1.2100 seviyesine kadar fiyatlamalar oluşabilir. Aşağı yönde fiyatlamaların görülmesi durumunda 1.1840 ile birlikte 1.1800 desteği takip edilmeli. 1.1800 seviyesinin altında 1.1750 – 1.1700 ve 1.1660 desteklerini izliyoruz olacağız.

Dirençler: 1.1900 – 1.1950 – 1.2100

Destekler: 1.1840 - 1.1800 – 1.1750

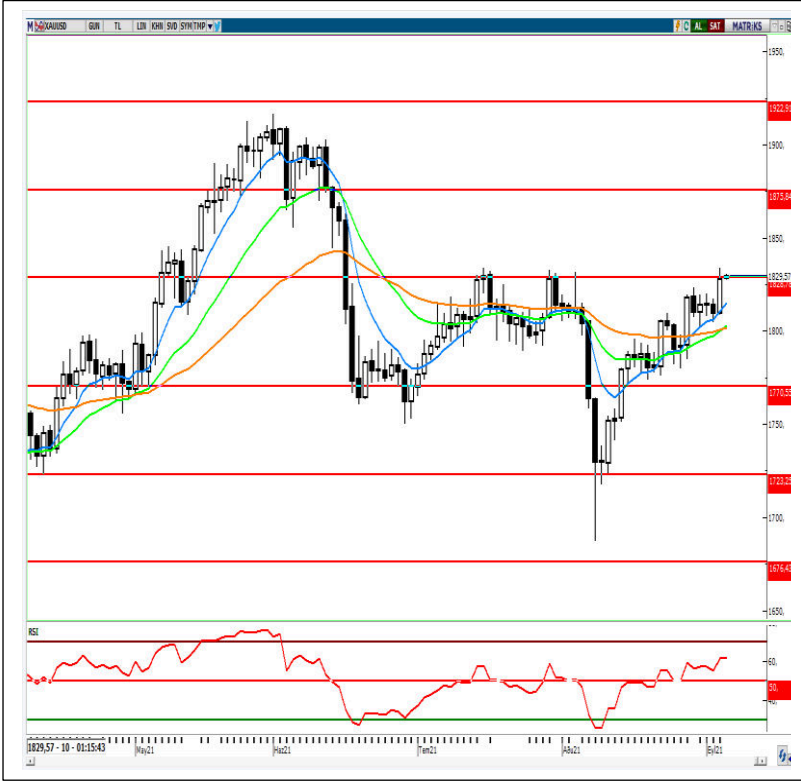


GBPUSD

Alçalan trend direnci konumunda bulunan 1.3830 seviyesinin üzerinde fiyatlamaları takip etmekteyiz. Bu seviyenin aşılması ile alımların hız kazanma ihtimali bir hayli güçlenecektir. Bu durumda 1.3870 ve 1.3910 dirençlerini kısa vadede izlemeye alacağız. 1.3830 seviyesi üzerinde kalıcılık sağlanamaz ve paritede satış baskısı gözlemlenebilirse 1.3780 ve 1.3730 – 1.3700 bölgesini takip edeceğiz.

Dirençler: 1.3870 – 1.3910 – 1.3950

Destekler: 1.3830 – 1.3780 – 1.3730



ONS ALTIN

1815 seviyesi üzerinde alımların gelmesi ile 1833 direncine yaklaşıldığını görmekteyiz. Bu seviyenin yukarı yönde geçilebilmesi durumunda 1855 ve 1875 dirençlerinin hedef konumuna yerleşeceği söyleyebiliriz.

Geri çekilmelerde 1815 desteği kırılabilirse 1790 ve 1770 seviyeleri kısa vadede ön plana çıkabilir.

Dirençler: 1833 – 1855 – 1875

Destekler: 1810 – 1790 - 1770



BRENT PETROL

Gelen alımların etkisi ile 73.00 seviyesinin üzerinin test edildiğini görsek de kalıcılık sağlanamadı. Mevcut durumda yükseliş hareketinin sürmesi adına kısa vadeli alçalan trend direnci olarak izlediğimiz bu seviyeyi takip ediyor olacağız. Trendin aşılabilmesi ile alımların 75.50 – 76.30 ve 77.50 seviyelerine doğru sürme olasılığı belirecektir.

Geri çekilmelerde 71.70 desteği kırılırsa tekrar 68.80 ve 67.00 destekleri potaya girebilir.

Dirençler: 73.00 – 75.50 – 76.30

Destekler: 71.00 – 68.80 – 67.00



A1 CAPITAL ARAŞTIRMA

Baki Atılal

Araştırmadan Sorumlu GMY

Eren Can Umut

Araştırma Müdürü

Furkan Açar

Araştırma Uzman Yardımcısı

Yiğitcan Şahin

Araştırma Uzman Yardımcısı

A1 Capital'de Hesap Açmak İçin Bizi Arayın:

+90 850 532 2121

info@a1capital.com.tr

ÇEKİNCE ..

Burada yer alan yatırım bilgi, yorum ve tavsiyeleri yatırım danışmanlığı kapsamında değildir. Yatırım danışmanlığı hizmeti, yetkili kuruluşlar tarafından kişilerin risk ve getiri tercihleri dikkate alınarak kişiye özel sunulmaktadır.

Burada yer alan yorum ve tavsiyeler ise genel niteliktedir. Bu tavsiyeler mali durumunuz ile risk ve getiri tercihlerinize uygun olmayabilir. Bu nedenle, sadece burada yer alan bilgilere dayanılarak yatırım kararı verilmesi beklentilerinize uygun sonuçlar doğurmayabilir.

Bu raporda yer alan bilgiler A1 CAPITAL Yatırım Menkul Değerler A.Ş.'nin Araştırma Bölümü tarafından bilgi verme amacıyla hazırlanmış olup herhangi bir hisse senedinin alım satımına ilişkin bir teklif içermemektedir. Veriler, güvenilir olduğuna inanılan kaynaklardan alınmıştır. Bu kaynaklardaki hata ve eksikliklerden ve bu bilgilerin ticari amaçlı kullanılmasından doğabilecek zararlardan A1 CAPITAL Yatırım Menkul Değerler A.Ş. hiçbir şekilde sorumlu tutulamaz.

İşbu rapordaki tüm görüş ve tahminler, söz konusu rapor tarihiyle A1 CAPITAL Yatırım Menkul Değerler A.Ş. Araştırma Bölümü'ne ait olup diğer GÜLER HOLDİNG Grubu şirketlerinin görüş ve tahminlerini temsil etmemektedir. Bu rapordaki tüm görüş ve bilgiler önceden haber verilmeksizin değiştirilebilir.

A1 CAPITAL Yatırım ve diğer grup şirketleri bu raporda adı geçen şirketlerin hisselerinde pozisyon sahibi olabilir veya işlem yapabilir. Ayrıca, yatırımcılar bu raporda adı geçen şirketlerle A1 CAPITAL Yatırım ve diğer grup şirketlerinin yatırım bankacılığı ve/veya diğer iş ilişkileri içinde olabileceğini veya bu tür iş fırsatları arayışında olabileceğini kabul ederler.