

## BIST100

BIST 100 endeksi geçtiğimiz Perşembe günü **%-0,43** kayıp ile 1401 seviyesinden kapattı.

Yeni günde seans içi olası geri çekilmelerde 200 günlük üssel ortalama 1393 destek seviyesinin aşağı yönde geçilmesi durumunda kanal alt bandı 1383 destek seviyesinden sonra sırasıyla 1371 – 1360 – 1343 destek seviyelerini takip etmeye devam ediyoruz.

Tepki hareketlerinin gerçekleşmesi durumunda kısa vadede ilk olarak 1410 direncini daha sonra 50 günlük üssel ortalama 1427 direnç seviyesini üzerinde meydana gelen kapanışlar ile birlikte kısa vadede 1444 ve 1451 hedef dirençlerine yönelim gerçekleşebilir.

**Dirençler: 1410 - 1427 – 1444**

**Destekler: 1393 – 1383 – 1371**



## DOLAR/TL

**USDTRY Perşembe günü grafikte 8.6295 - 8.8013 arasında işlem gördü ve seansı 8.7711 ile kapattı. Bu sabah 8.7677 ile işlem görmekte.**

**Destek seviyelerine bakarsak 8.73 desteği altında 8.63 ve düşen trend desteği 8.57 seviyesi aşağısında 8.49 ve 8.38 seviyelerini takip edeceğiz.**

**Yukarıda direnç seviyeleri ise 8.78 ve 8.80 seviyeleri üzerinde alımların hızlanabileceği takip edilebilir.**

**Dirençler : 8.78 – 8.80– 8.81**

**Destekler : 8.73 – 8.63 – 8.57**



## EURUSD

22-50-200 günlük üssel ortalamaların altında fiyatlanan Parite için yukarı yönlü hareketlerde 1.1727 – 1.1780 – 1.1803 – 1.1818 dirençleri takip edilebilir. Aşağı yönlü hareketlerde ise ilk destek 1,1700 seviyesinde, devamında ise 1,1658 ve 1,1658 destekleri takip edilebilir.

**Dirençler: 1.1780 – 1.1803 – 1.1818**

**Destekler: 1.1700 – 1.1665 - 1.1658**



## GBPUSD

İngiltere’de faiz oranının sabit tutulması ile yükselişe geçen GBPUSD paritesi, 1,3688 destek seviyesi üzerinde fiyatlanmaya başladı. Bu seviye üzerinde 4 saatlik bazda bar kapanışı gerçekleştirmesi halinde alımlar kuvvetlenebilir. Bu durumda, destek seviyelerimiz 1.3772 – 1.3668 - 1.3600 olacaktır. Ancak, 1.3688 seviyesi üzerinde kalıcılık sağlaması halinde ise 1.3775 – 1.3784 - 1.3810 direnç seviyelerini takip edeceğiz.

**Dirençler: 1.3775 – 1.3784 - 1.3810**

**Destekler: 1.3772 - 1.3668 – 1.3600**

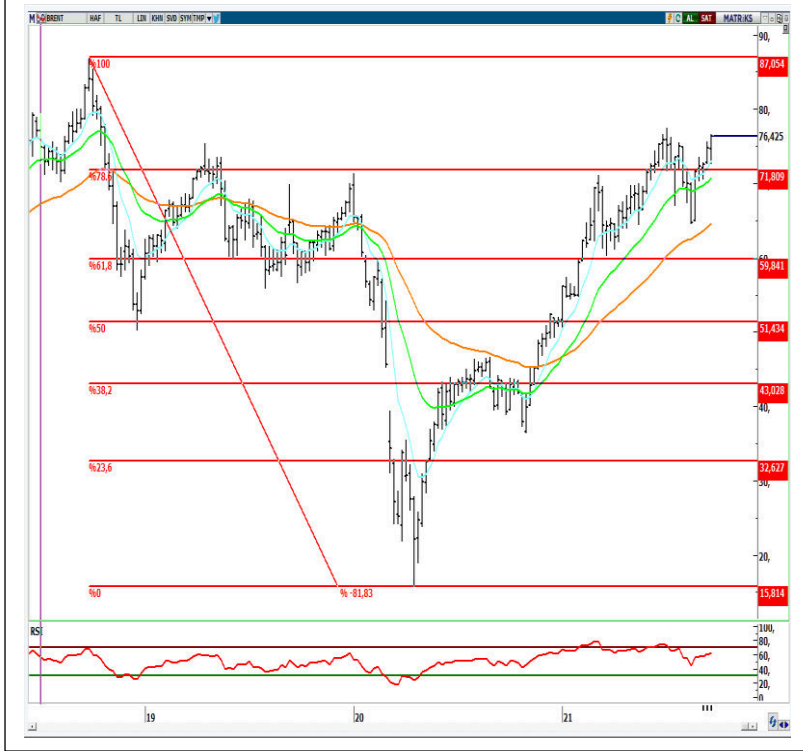


## ONS ALTIN

21 – 50 – 200 günlük üssel ortalamaların altında fiyatlanan XAUUSD 1746 seviyesinden tepki alışları ile bu sabah 1752 seviyelerinden işlem görüyor. Geri çekilme hareketlerinde 1746 seviyesinin aşağı kırılması durumunda ise 1724 ana destek seviyesi olarak takip etmekteyiz. Alımların devam etmesi hareketlerinde 1767 ara direnç ve 1782 ise ana direnç olarak karşımıza çıkmakta.

**Destekler: 1746-1724 - 1717**

**Dirençler: 1767 - 1782 – 1795**



## BRENT PETROL

Yaşanan gelişmeler çerçevesinde yukarı yönlü hareketine devam eden Brent petrol, Temmuz ayından bu yana geçilemeyen 76.10 bölgesinin üzerine geçiş yaptı. Bu bölge üzerinde kalıcılığın devam etmesi durumunda 76.70 - 77.00 – 77.70 direnç seviyelerine doğru alımlar ön planda kalmaya devam edebilir.

Olası satışların görülmesi durumunda ise 75,50 ve 74.65 destek seviyelerini takip edeceğiz

**Dirençler: 76.70 – 77.00 – 77.70**

**Destekler: 75.50 - 74.65 – 72.63**



## A1 CAPITAL ARAŞTIRMA

**Baki Atılal**

Araştırmadan Sorumlu GMY

**Furkan Açar**

Araştırma Uzman Yardımcısı

**Yiğitcan Şahin**

Araştırma Uzman Yardımcısı

A1 Capital'de Hesap Açmak İçin Bizi Arayın:

+90 850 532 2121

info@a1capital.com.tr

### ÇEKİNCE ..

Burada yer alan yatırım bilgi, yorum ve tavsiyeleri yatırım danışmanlığı kapsamında değildir. Yatırım danışmanlığı hizmeti, yetkili kuruluşlar tarafından kişilerin risk ve getiri tercihleri dikkate alınarak kişiye özel sunulmaktadır.

Burada yer alan yorum ve tavsiyeler ise genel niteliktedir. Bu tavsiyeler mali durumunuz ile risk ve getiri tercihlerinize uygun olmayabilir. Bu nedenle, sadece burada yer alan bilgilere dayanılarak yatırım kararı verilmesi beklentilerinize uygun sonuçlar doğurmayabilir.

Bu raporda yer alan bilgiler A1 CAPITAL Yatırım Menkul Değerler A.Ş.'nin Araştırma Bölümü tarafından bilgi verme amacıyla hazırlanmış olup herhangi bir hisse senedinin alım satımına ilişkin bir teklif içermemektedir. Veriler, güvenilir olduğuna inanılan kaynaklardan alınmıştır. Bu kaynaklardaki hata ve eksikliklerden ve bu bilgilerin ticari amaçlı kullanılmasından doğabilecek zararlardan A1 CAPITAL Yatırım Menkul Değerler A.Ş. hiçbir şekilde sorumlu tutulamaz.

İşbu rapordaki tüm görüş ve tahminler, söz konusu rapor tarihiyle A1 CAPITAL Yatırım Menkul Değerler A.Ş. Araştırma Bölümü'ne ait olup diğer GÜLER HOLDİNG Grubu şirketlerinin görüş ve tahminlerini temsil etmemektedir. Bu rapordaki tüm görüş ve bilgiler önceden haber verilmeksizin değiştirilebilir.

A1 CAPITAL Yatırım ve diğer grup şirketleri bu raporda adı geçen şirketlerin hisselerinde pozisyon sahibi olabilir veya işlem yapabilir. Ayrıca, yatırımcılar bu raporda adı geçen şirketlerle A1 CAPITAL Yatırım ve diğer grup şirketlerinin yatırım bankacılığı ve/veya diğer iş ilişkileri içinde olabileceğini veya bu tür iş fırsatları arayışında olabileceğini kabul ederler.