



BIST100

BIST 100 endeksi geçtiğimiz çarşamba günü%-0,73 kayıp ile 1423 seviyesinden kapattı.

Yeni günde seans içi olası geri çekilmelerde 1410 seviyesi ara destek 200g üssel ortalama seviyesi 1392 ise ana destek ve yükselen kanal alt bandı olan 1380 destek seviyelerini takip etmeye devam ediyoruz.

Tepki hareketinin oluşması durumunda kısa vadede ilk olarak 50g üssel ortalama 1433 direncini daha sonra 1444 direnç seviyesini üzerinde meydana gelen kapanışlar ile birlikte kısa vadede 1451 ve 1462 hedef dirençlerine yönelim gerçekleşebilir.

Dirençler: 1433 - 1444 – 1451 – 1462

Destekler: 1410 – 1392 – 1380 – 1370



DOLAR/TL

USDTRY grafikte 8.4208 – 8.4611 arasında işlem gördü ve seansı 8.4406 ile kapattı. Bu sabah 8.43 ile işlem görmekte.

Destek seviyelerine bakarsak 8 günlük üssel ortalama 8.42 aşağısında 8,35 seviyesini ara destek ve 8.28 seviyesini ise ana destek olarak görüyoruz.

Yukarıda dirençleri 50 günlük ve 21 günlük üssel ortalama seviyesi 8.44 direnci ve 8.55 olarak belirliyoruz.

Dirençler : 8.44 – 8.52 – 8.55

Destekler : 8.42 – 8.35 – 8.28



EURUSD

1.1812 destek seviyesinin üzerinde işlem gören EURUSD paritesi Bu seviye üzerinde günlük bazda bar kapanışları gerçekleştirmesi halinde pozitif algı hız kazanabilir. 1.1820 – 1.1830 ve 1.1867 direnç seviyeleri gündemimize gelebilir. Geri çekilmelerde 1.1805 desteği altında 1.1785 ve 1.1770 destek seviyelerini takip edeceğiz.

Dirençler: 1.1830 – 1.1837 – 1.1900

Destekler: 1.1805 - 1.1785 - 1.1770



GBPUSD

GBPUSD paritesi, 1.3784 destek seviyesi üzerinde işlem görüyor. Bu seviye üzerinde günlük bazda bar kapanışlarına devam etmesi halinde alımlar hızlanabilir. Bu durumda, 1.3883 direnç seviyesi gündemimize gelebilir. Aksi takdirde, 1.3784 seviyesinin altını kırması durumunda ise 1.3688 destek seviyesini takip ediyor olacağız.

Dirençler: 1.3870 – 1.3883 - 1.3910

Destekler: 1.3784 – 1.3688 – 1.3665

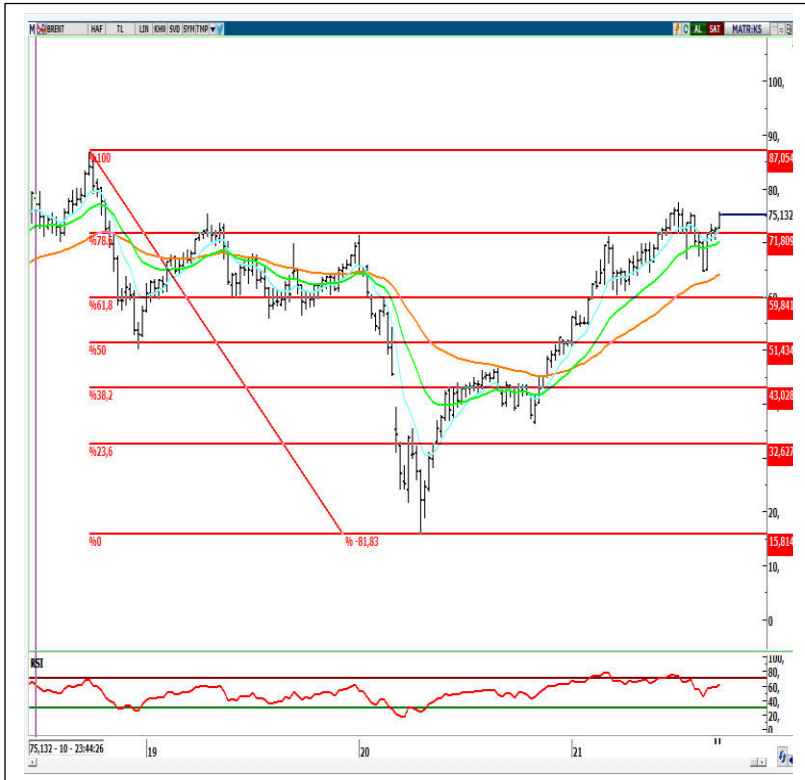


ONS ALTIN

21 – 50 – 200 günlük üssel ortalamaların altında fiyatlanan XAUUSD geri çekilmelerin devam etmesi durumunda 1782 seviyesi kritik destek, bu seviyenin aşağı kırılması durumunda ise 1764 ana destek seviyesi olarak takip etmekteyiz. Tepki hareketlerinde 1807 ara direnç ve 1833 ise ana direnç olarak karşımıza çıkmakta.

Destekler: 1782-1764-1755

Dirençler: 1805 - 1807 - 1833



BRENT PETROL

Mevcut durumda yükseliş hareketi adına kısa vadeli alçalan trend direnci olarak izlediğimiz 73.00 seviyesi üzerinde fiyatlamalar gerçekleştiğini izlemekteyiz. 73.00 seviyesi üzerinde kalıcılık sağlanması durumunda 75.50 – 76.30 ve 77.50 seviyelerine doğru yükselme olasılığı belirecektir. Geri çekilmelerde 71.00 desteği kırılırsa tekrar 68.80 ve 67.00 destekleri potaya girebilir.

Dirençler: 75.50 – 76.30 – 77.50

Destekler: 73.00 - 71.00 – 68.80



A1 CAPITAL ARAŞTIRMA

Baki Atılal

Araştırmadan Sorumlu GMY

Furkan Açar

Araştırma Uzman Yardımcısı

Yiğitcan Şahin

Araştırma Uzman Yardımcısı

A1 Capital'de Hesap Açmak İçin Bizi Arayın:

+90 850 532 2121

info@a1capital.com.tr

ÇEKİNCE ..

Burada yer alan yatırım bilgi, yorum ve tavsiyeleri yatırım danışmanlığı kapsamında değildir. Yatırım danışmanlığı hizmeti, yetkili kuruluşlar tarafından kişilerin risk ve getiri tercihleri dikkate alınarak kişiye özel sunulmaktadır.

Burada yer alan yorum ve tavsiyeler ise genel niteliktedir. Bu tavsiyeler mali durumunuz ile risk ve getiri tercihlerinize uygun olmayabilir. Bu nedenle, sadece burada yer alan bilgilere dayanılarak yatırım kararı verilmesi beklentilerinize uygun sonuçlar doğurmayabilir.

Bu raporda yer alan bilgiler A1 CAPITAL Yatırım Menkul Değerler A.Ş.'nin Araştırma Bölümü tarafından bilgi verme amacıyla hazırlanmış olup herhangi bir hisse senedinin alım satımına ilişkin bir teklif içermemektedir. Veriler, güvenilir olduğuna inanılan kaynaklardan alınmıştır. Bu kaynaklardaki hata ve eksikliklerden ve bu bilgilerin ticari amaçlı kullanılmasından doğabilecek zararlardan A1 CAPITAL Yatırım Menkul Değerler A.Ş. hiçbir şekilde sorumlu tutulamaz.

İşbu rapordaki tüm görüş ve tahminler, söz konusu rapor tarihiyle A1 CAPITAL Yatırım Menkul Değerler A.Ş. Araştırma Bölümü'ne ait olup diğer GÜLER HOLDİNG Grubu şirketlerinin görüş ve tahminlerini temsil etmemektedir. Bu rapordaki tüm görüş ve bilgiler önceden haber verilmeksizin değiştirilebilir.

A1 CAPITAL Yatırım ve diğer grup şirketleri bu raporda adı geçen şirketlerin hisselerinde pozisyon sahibi olabilir veya işlem yapabilir. Ayrıca, yatırımcılar bu raporda adı geçen şirketlerle A1 CAPITAL Yatırım ve diğer grup şirketlerinin yatırım bankacılığı ve/veya diğer iş ilişkileri içinde olabileceğini veya bu tür iş fırsatları arayışında olabileceğini kabul ederler.